



## Molette 175D

Avec sa construction plate et miniaturisée, la molette éclairée 175D est idéale pour une utilisation dans les pommeaux multifonctions et les claviers des engins mobiles.

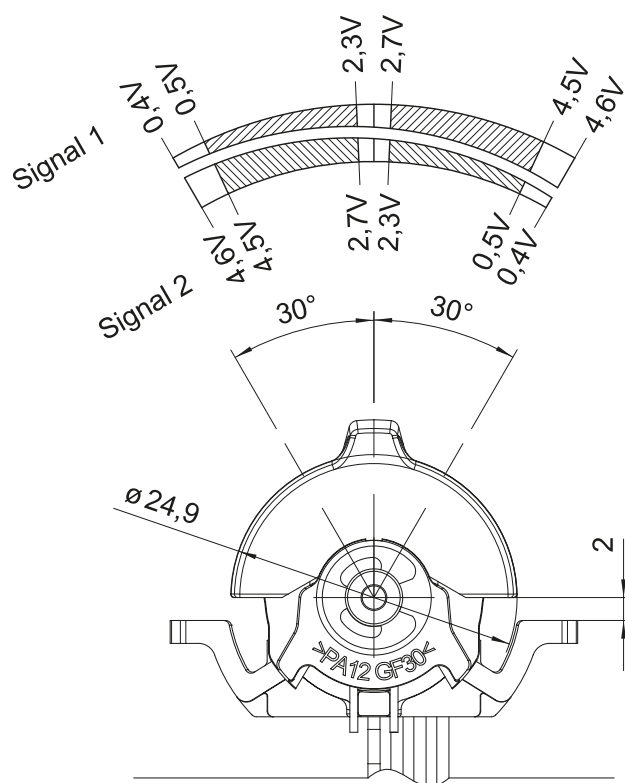
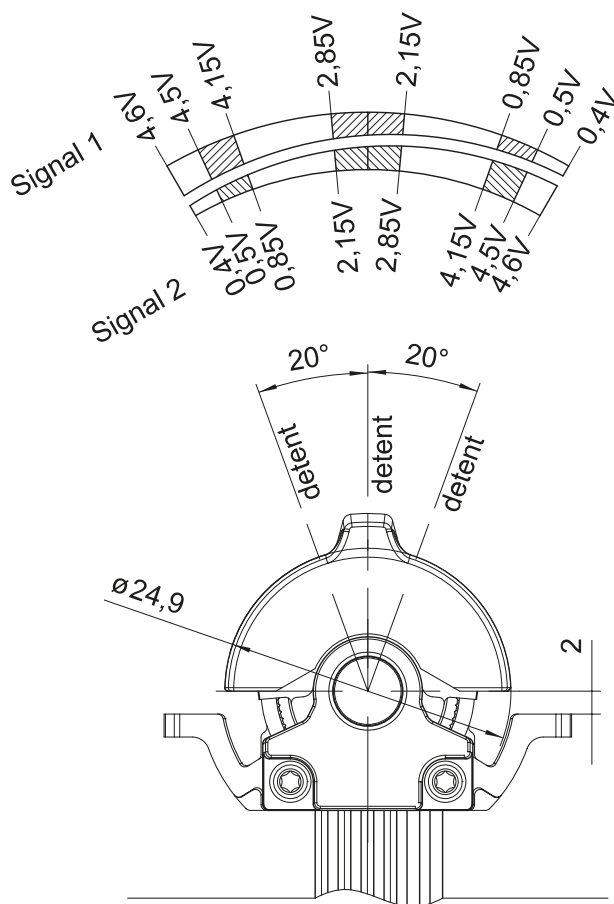
Montée dans nos pommeaux multifonctions 361G / 362G et 341G / 342G., elle permet de commander des fonctions importantes de chargeuses sur roues, entre autres véhicules.

### Caractéristiques du produit

- Éclairage à LED de différentes couleurs en option
- Actionneurs de différentes formes pour une personnalisation de l'ergonomie
- Grande fiabilité grâce à la technologie à effet Hall blindée sans contact
- Indice de protection électronique IP67
- Débattement  $\pm 30^\circ$  sans maintien,  $\pm 20^\circ$  avec maintien
- Câblage et signaux au choix : ratiométrique analogique, semi-redondant analogique et redondant analogique ou numérique

Dessin technique

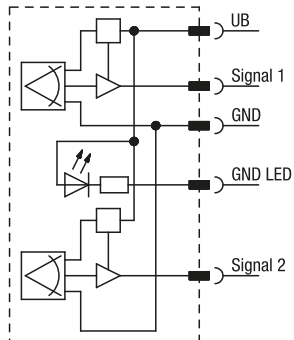
PHOTO 1/3



## PHOTO 2/3

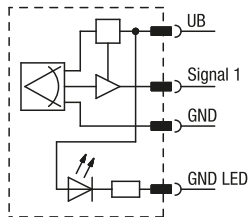
### Standard

#### Analogue semi-redundant

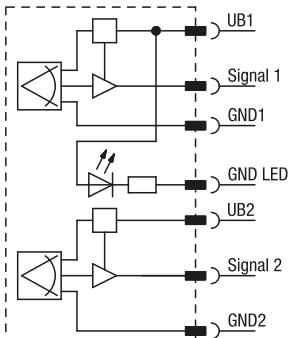


### Optional

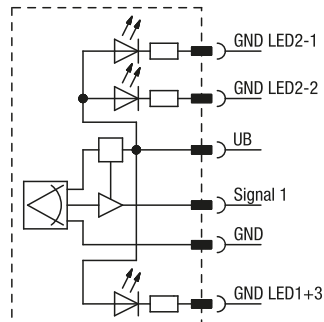
#### Analogue



#### Analogue redundant



#### Analogue multi-colour



#### Switching output

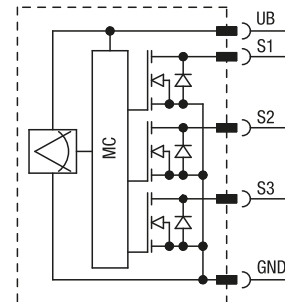
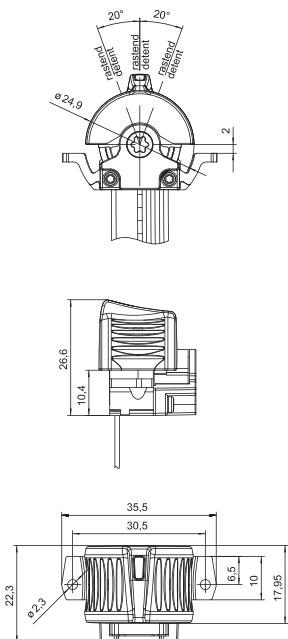


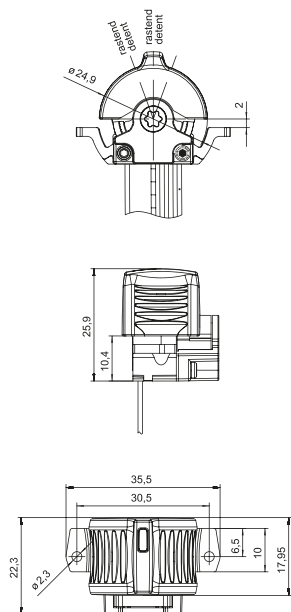
PHOTO 3/3

**Standard**

**Actuator type A**

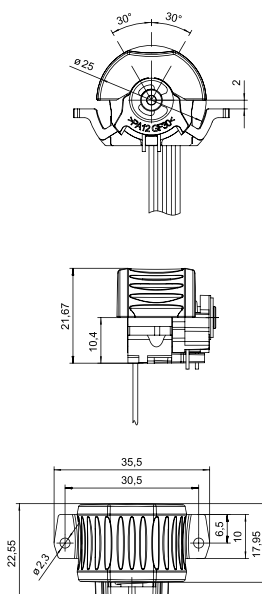


**Actuator type B**

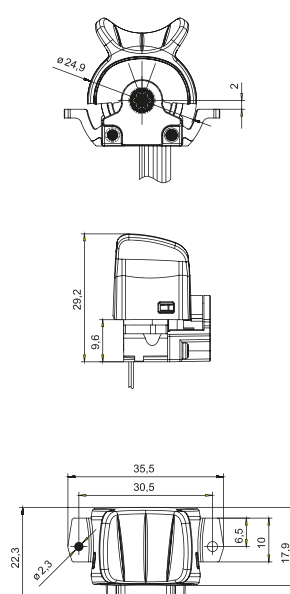


**Optional**

**Actuator type C**



**Actuator type D**



## Options de produit

PHOTO 1/1

### Illumination

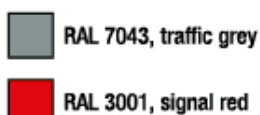
Illumination is generally provided by 3 LEDs. An optional multi-colour LED (red-green) is available for the centre position, which maintains its illumination colour until a signal position change takes place. Optionally also available without illumination.



#### Actuator colors Standard



#### Actuator colors Optional



#### Illumination colours LED



#### Illumination colours LED Optional



Red/green for multi-colour LEDs

## Caractéristiques des articles

Attributs	175DD...	175DR...	175DT...
Tension de commutation max.	24 V DC	-	-
Courant de commutation max.	0,1 A	-	-
Protection contre les inversions de polarité	non		
Signal de sortie min.	-	0,5 V DC	
Signal de sortie max.	-	4,5 V DC	
Signal de sortie	open drain	analogique	
Signal de sortie Position médiane/Position zéro	-	2,5 V	
Polarité de sortie	-	opposé	
Tension d'alimentation min.	4,5 V DC		
Tension d'alimentation max.	5,5 V DC		
Consommation de courant	per Signal max. 15 mA		
Résistance de charge min.	-	20000 Ohm	
Protégé contre les courts-circuits par rapport à GND	oui		
Protégé contre les courts-circuits par rapport à l'alimentation	oui		
Technologie	Hall		
Débattement	± 30 °	± 20 °	± 30 °
Type d'actionnement	Sans maintien	Avec maintien	Sans maintien
Durée de vie mécanique (Cycles)	2000000		
Indice de protection électronique	IP67 DIN EN 60529		
Température de service min.	-25 °C		
Température de service max.	85 °C		
Température de stockage min.	-40 °C		
Température de stockage max.	85 °C		
Résistance aux chocs (Norme)	Frequency 50 Hz - 100Hz - 50 Hz, Acceleration 5 g, Amplitude 15 mm peak		
Position de montage	Par le bas		
Longueur de câble	0,75 m		