



## Bouton PTO 151PTO

### Pour une utilisation intuitive, avec éclairage

Le bouton PTO 151PTO est un bouton robuste et intuitif avec fonction d'arrêt. Il est utilisé principalement dans les machines agricoles, pour le démarrage et l'arrêt sécurisés de l'arbre de prise de force avant ou arrière.

La mise en marche de la fonction souhaitée n'est possible qu'en déverrouillant le bouton. Cela empêche ainsi tout actionnement accidentel.

### Caractéristiques du produit

- Éclairage des fonctions et éclairage de nuit possibles
- Commutation sans contact avec la technologie Reed
- Pour orifices de montage standards de 44 x 22 x 1,5 mm
- Autres circuits et symboles éclairés disponibles en option
- Montage simple
- Développé pour des conditions d'utilisation difficiles, indice de protection de l'électronique élevé IP67
- Disponible avec ergots sur demande

## Dessin technique

### PHOTO 1/2

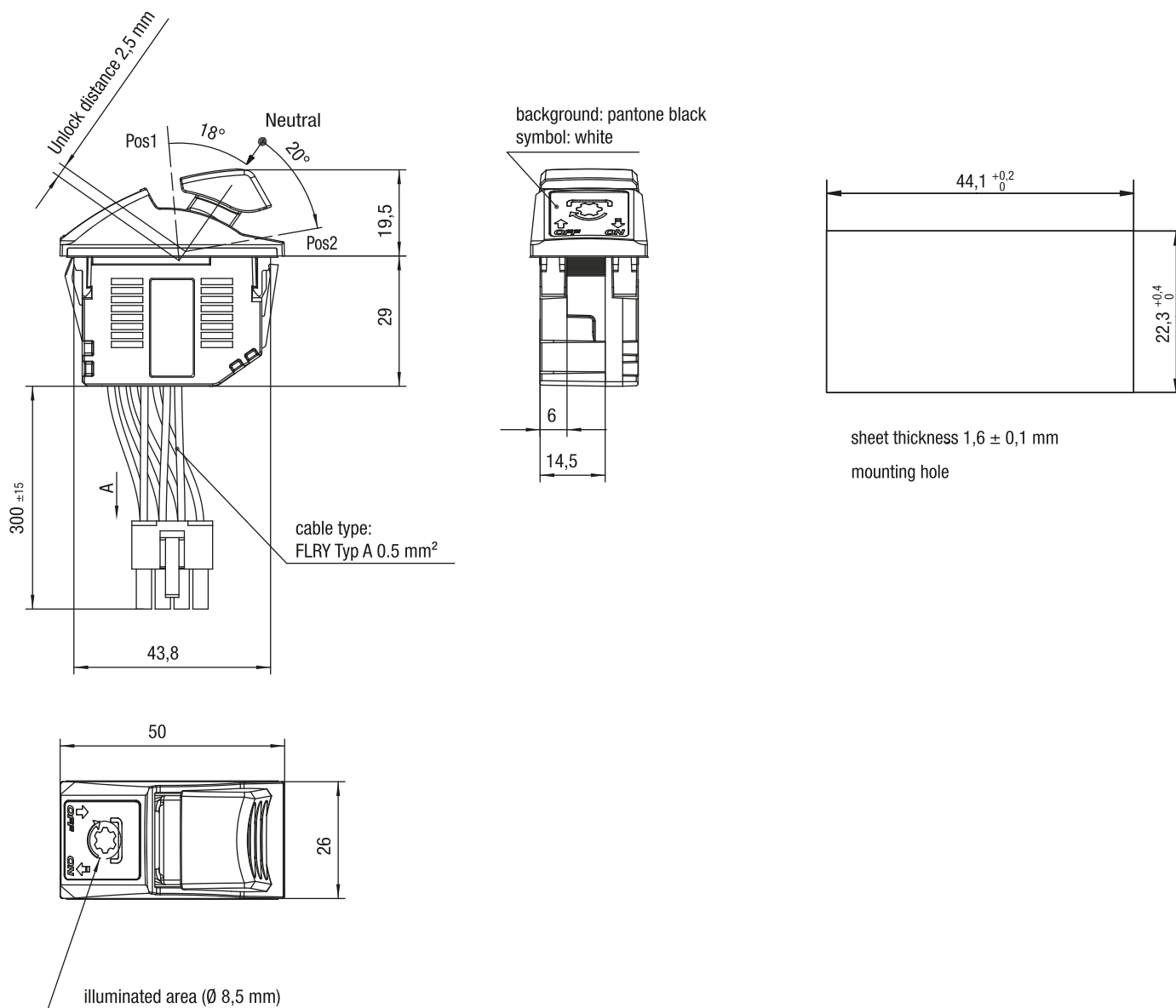
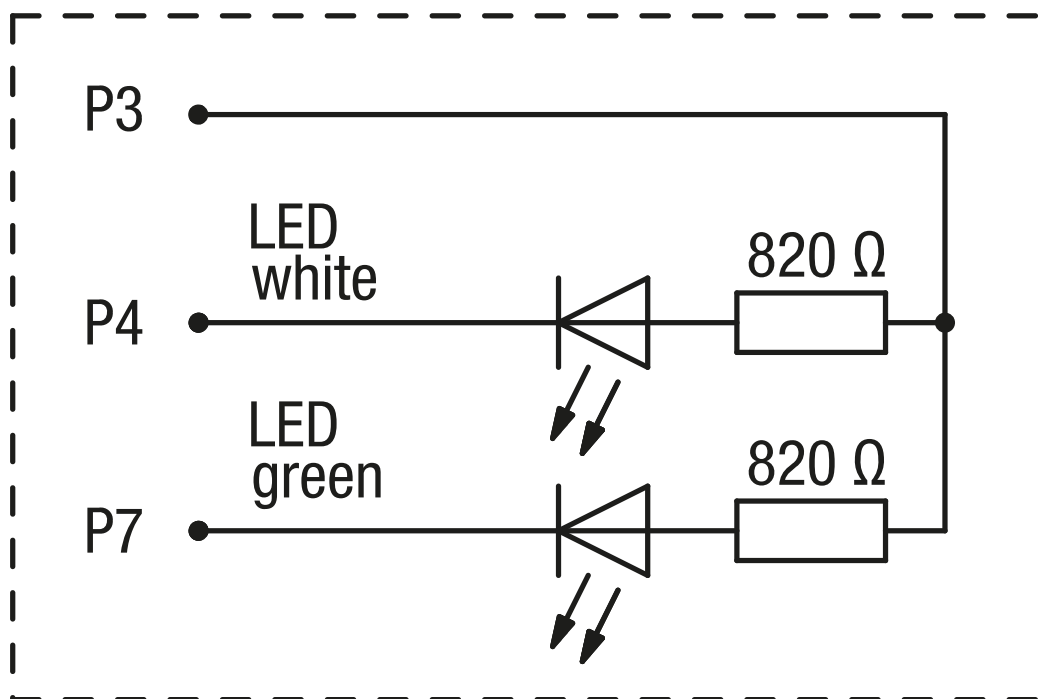
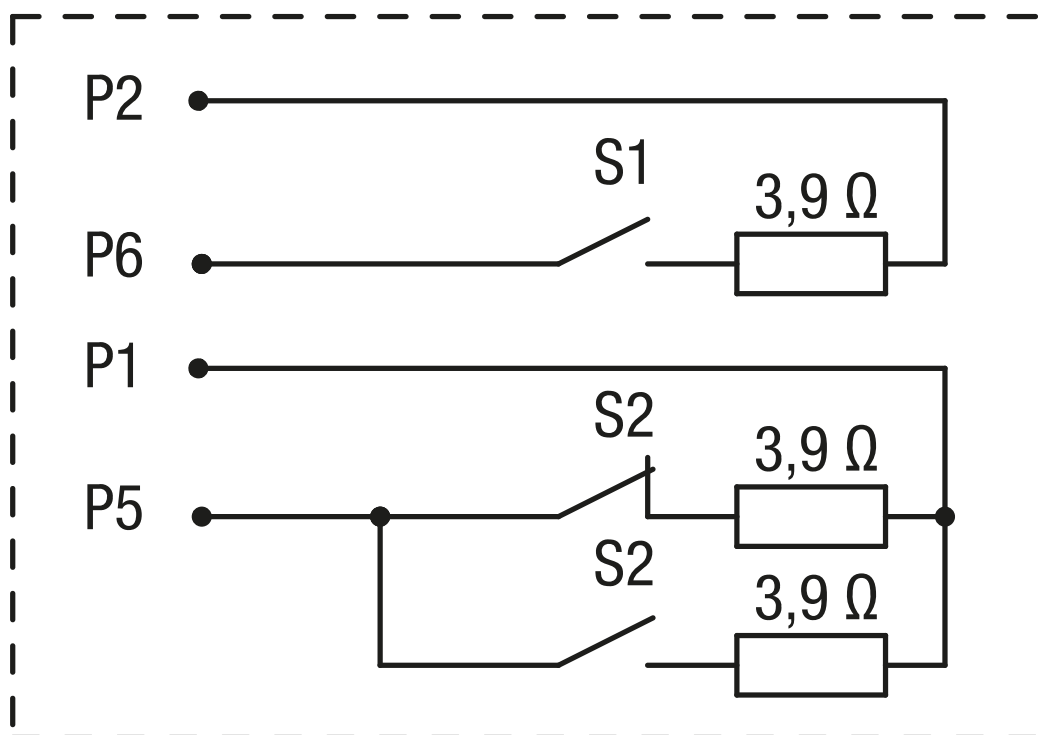


PHOTO 2/2

## backlight



## PTO Switches



## Caractéristiques des articles

Attributs	151PT016	151PT080	151PT081	151PT079
Tension de commutation max.	48 V DC	36 V DC		
Courant de commutation max.	0,3 A			0 A
Puissance de commutation max.	5 W			0 W
Puissance de commutation max.	5 VA			0 VA
Type de contact	NO			
Résistance série	3,9 Ohm			-
Durée de vie mécanique (Cycles)	300000			
Matériau de l'actionneur/la poignée	PA12 GD30			
Matériau du soufflet	EPDM			
Indice de protection électronique	IP67 DIN EN 60529			
Température de service min.	-40 °C			
Température de service max.	85 °C			
Température de stockage min.	-40 °C			
Température de stockage max.	85 °C			
Position de montage	Par le haut			
Type de fixation	enfiché/enclenché			
Type de connecteur	Molex Mini-Fit 39-01-2080 8Pin			Molex Mini-Fit 39-01-2080 8Polig
Type de câble	FLRY A			FLRY A
Longueur de câble	0,3 m			