



Bouton PTO 151PTO

Pour une utilisation intuitive, avec éclairage

Le bouton PTO 151PTO est un bouton robuste et intuitif avec fonction d'arrêt. Il est utilisé principalement dans les machines agricoles, pour le démarrage et l'arrêt sécurisés de l'arbre de prise de force avant ou arrière.

La mise en marche de la fonction souhaitée n'est possible qu'en déverrouillant le bouton. Cela empêche ainsi tout actionnement accidentel.

Caractéristiques du produit

- Éclairage des fonctions et éclairage de nuit possibles
- Commutation sans contact avec la technologie Reed
- Pour orifices de montage standards de 44 x 22 x 1,5 mm
- Autres circuits et symboles éclairés disponibles en option
- Montage simple
- Développé pour des conditions d'utilisation difficiles, indice de protection de l'électronique élevé IP67
- Disponible avec ergots sur demande

Dessin technique

PHOTO 1/2

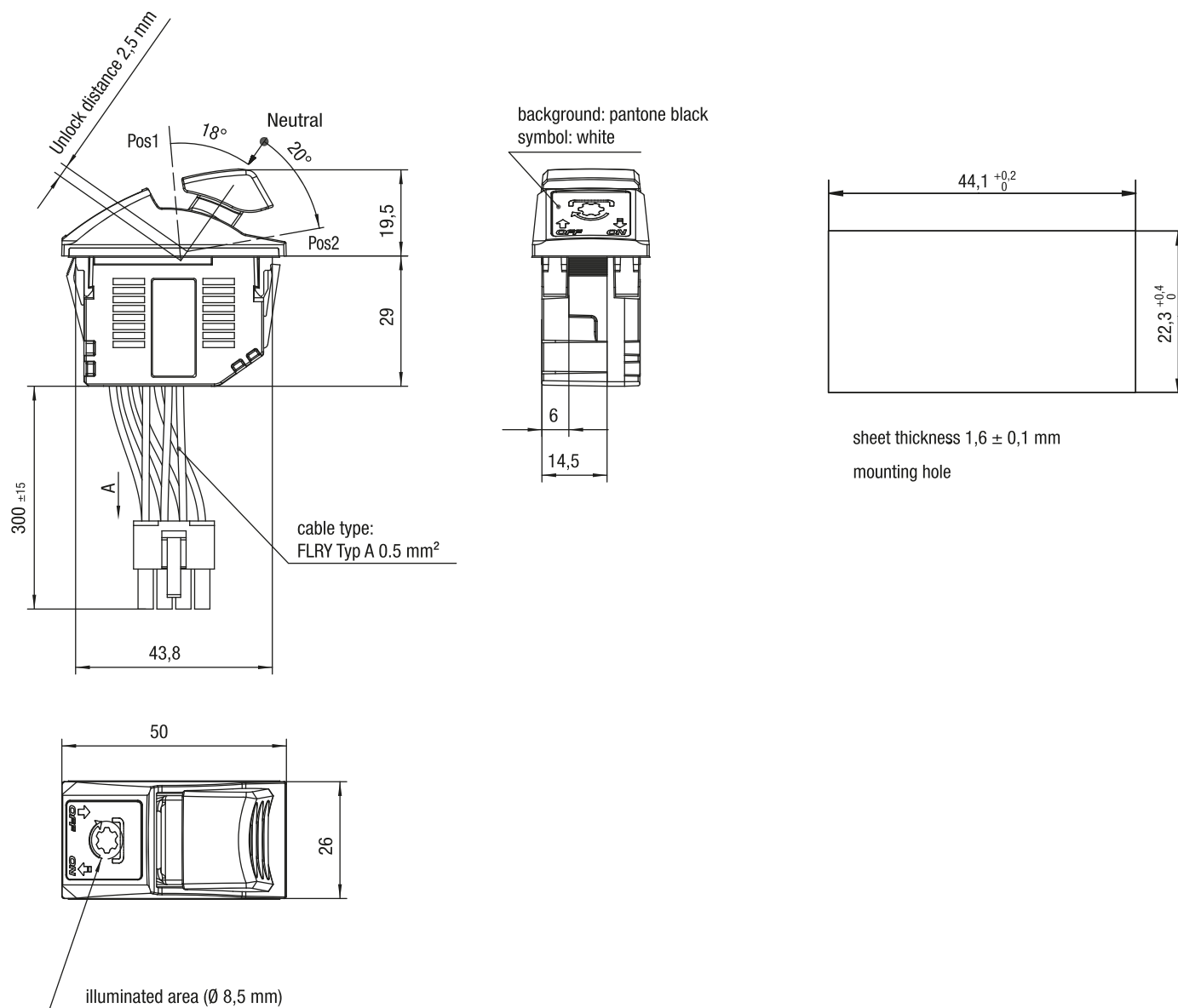
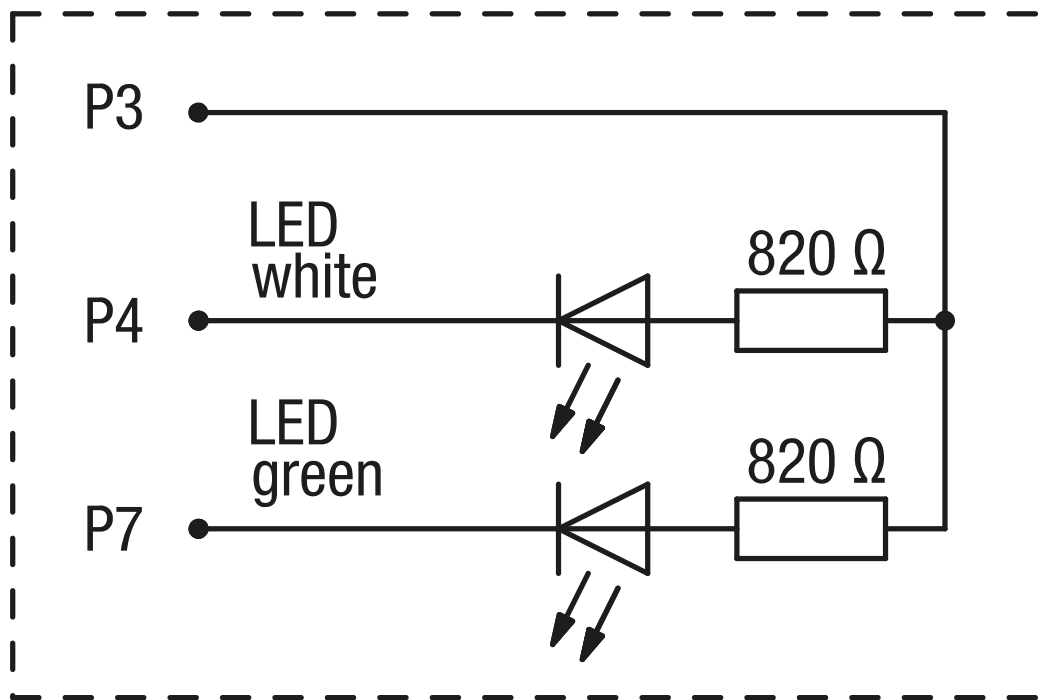
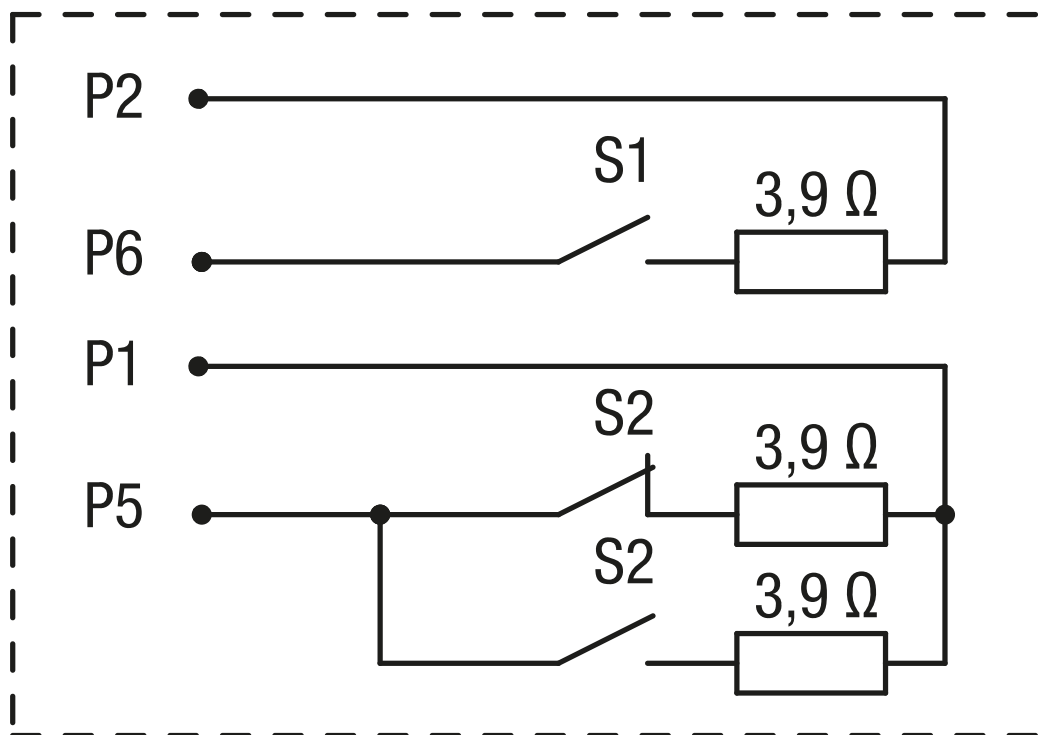


PHOTO 2/2

backlight



PTO Switches



Caractéristiques des articles

Attributs	151PT016	151PT080	151PT081	151PT079	151PT0...template1
Tension de commutation max.	48 V DC	36 V DC			
Courant de commutation max.	0,3 A			0 A	0,3 A
Puissance de commutation max.	5 W			0 W	5 W
Puissance de commutation max.	5 VA			0 VA	5 VA
Type de contact	NO				
Résistance série	3,9 Ohm			-	3,9 Ohm
Durée de vie mécanique (Cycles)	300000				
Matériau de l'actionneur/la poignée	PA12 GD30				
Matériau du soufflet	EPDM				
Indice de protection électronique	IP67 DIN EN 60529				
Température de service min.	-40 °C				
Température de service max.	85 °C				
Température de stockage min.	-40 °C				
Température de stockage max.	85 °C				
Position de montage	Par le haut				
Type de fixation	enfiché/enclenché				
Type de connecteur	Molex Mini-Fit 39-01-2080 8Pin			Molex Mini-Fit 39-01-2080 8Polig	Molex Mini-Fit 39-01-2080 8Pin
Type de câble	FLRY A			FLRY A	FLRY A
Longueur de câble	0,3 m				