



## Bouton poussoir nano 145 NT

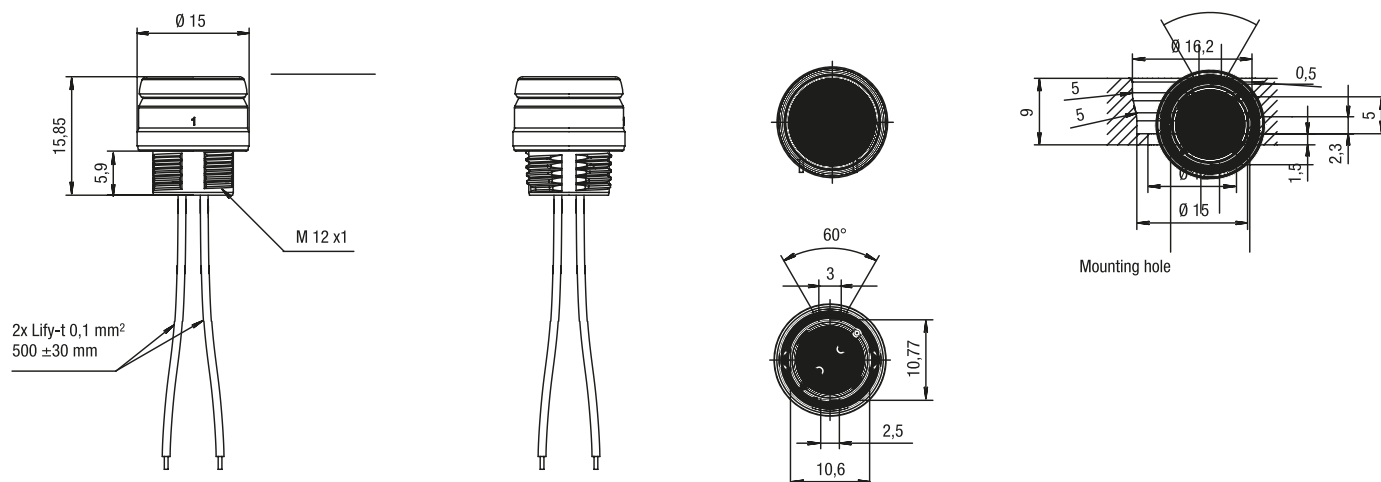
De par leur structure compacte, ces boutons nano peuvent être utilisés dans de nombreux nouveaux domaines d'application tels que les poignées de joystick et les claviers d'engins mobiles. Le bouton 145NT est la preuve que design miniature et fonctionnalité maximale ne sont pas incompatibles, notamment avec son éclairage bicolore.

### Caractéristiques du produit

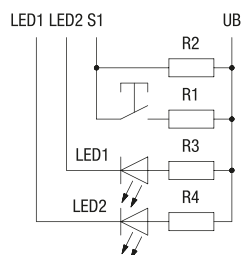
- Dimensions minuscules pour une sécurité de commutation maximale
- Très bon comportement tactile sur toute la durée de vie
- Principe de montage breveté avec boîtier de commutateur entièrement fermé, indice de protection IP67
- Éclairage des fonctions et éclairage de nuit
- Résistant aux chocs et aux vibrations selon CEI 68 partie 2
- Durée de vie > 4 millions de cycles de commutation
- Câblage NAMUR possible

## Dessin technique

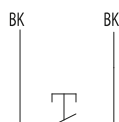
### PHOTO 1/1



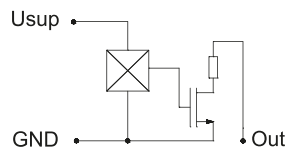
### Reed NAMUR circuit with LED



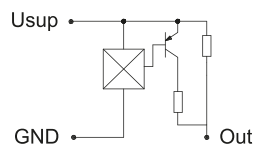
### Reed N.O. circuit



### Hall switch open drain circuit



### Optional: Hall switch high-side circuit



## Options de produit

PHOTO 1/2

### Actuator colors



RAL 5005



RAL 9004



RAL 6024



RAL 2003

### Actuator colors Optional



RAL 3020



RAL 8001



RAL 7015



RAL 1023



RAL 7042

### Illumination colours LED



Green



White

### Illumination colours LED Optional



Red



Yellow



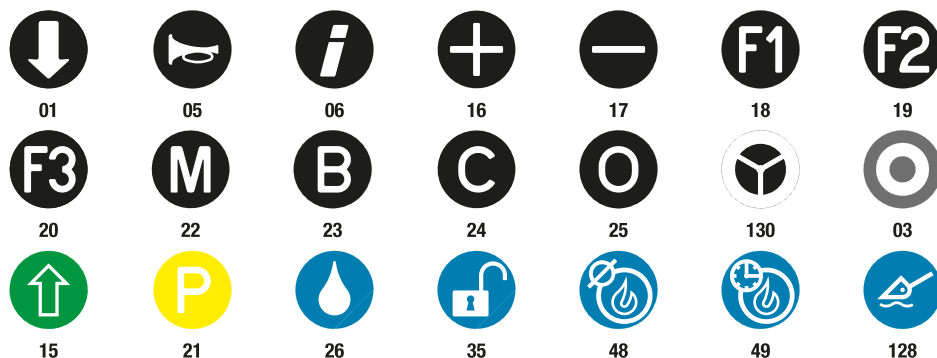
Blue

Additional versions are available on request. The push button caps can optionally be printed with symbols. (symbol Ø max. 10 mm).

## PHOTO 2/2

### Optional icons for push button 145 NT

Icon colour: white translucent



Icon colour: red translucent



Icon colour: black



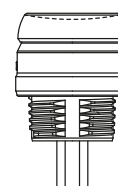
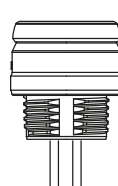
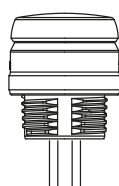
Additional symbols in accordance with DIN ISO 7000:2008-12 are available on request.

### Optional: 2K nano push button

Convex push button

Flat push button

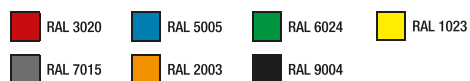
Concave push button



### Optional icon for 2K push button



### Optional actuator colours



## Caractéristiques des articles

| Attributs                         | 145NTG...         | 145NTH... | ED145NTG... | ED145NTH... |
|-----------------------------------|-------------------|-----------|-------------|-------------|
| Tension de commutation max.       | 30 V DC           | -         |             |             |
| Courant de commutation max.       | 0,3 A             | -         |             |             |
| Puissance de commutation max.     | 3 W               |           | -           |             |
| Puissance de commutation max.     | 3 VA              | 5 VA      | -           |             |
| Type de contact                   | NO                | -         |             |             |
| Résistance série                  | -                 | 85 Ohm    | -           |             |
| Durée de vie mécanique (Cycles)   | 2000000           |           | -           |             |
| Indice de protection électronique | IP67 DIN EN 60529 |           | -           |             |
| Température de service min.       | -40 °C            |           | -           |             |
| Température de service max.       | 85 °C             |           | -           |             |
| Température de stockage min.      | -40 °C            |           | -           |             |
| Température de stockage max.      | 85 °C             |           | -           |             |
| Position de montage               | Par le haut       |           | -           |             |
| Type de fixation                  | vissé             |           | -           |             |
| Filetage                          | M12               |           | -           |             |
| Longueur de câble                 | 0,5 m             |           | -           |             |