



## Bouton poussoir 145...AB

Ce bouton robuste avec connecteur Superseal est conçu pour les applications soumises à des influences environnementales défavorables. Le bouton poussoir M30 est donc idéal pour une utilisation dans la construction de véhicules, par exemple pour la commande de fonctions hydrauliques. La séparation totale entre le dispositif de commutation et les éléments mécaniques garantit un indice de protection IP67 élevé et la résistance à la poussière, à l'encrassement et à l'humidité.

### Caractéristiques du produit

- Longue durée de vie grâce au principe d'actionnement magnétique
- Contacts Reed sans usure pour les courants de commutation faibles
- Développé pour des conditions d'utilisation difficiles, indice de protection IP67 de l'électronique
- Différentes couleurs et différents symboles disponibles en fonction de l'application
- Différentes variantes de connecteurs pour un large domaine d'application

## Dessin technique

PHOTO 1/2

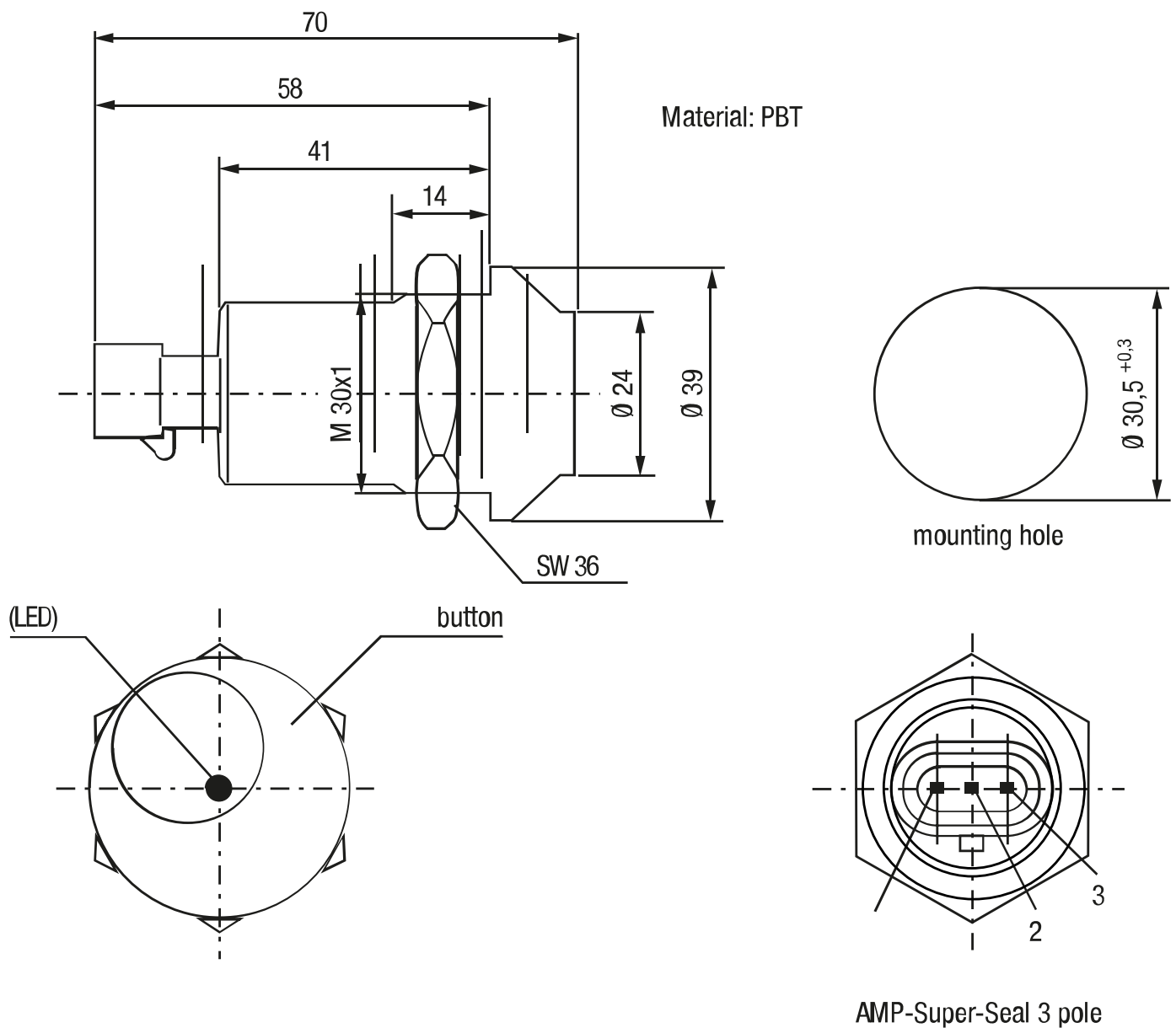
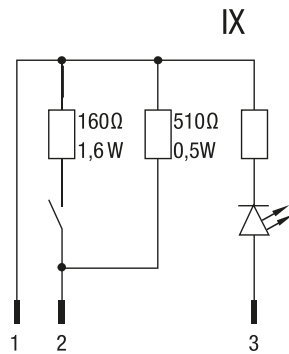
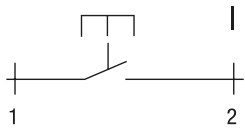
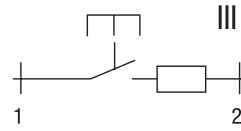


PHOTO 2/2

**Standard**



**Optional**

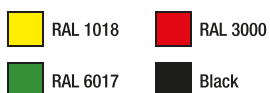


Other circuitry available on request.

## Options de produit

PHOTO 1/2

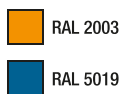
### Actuator colors Standard



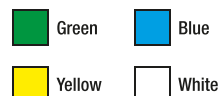
### Illumination colours LED Standard



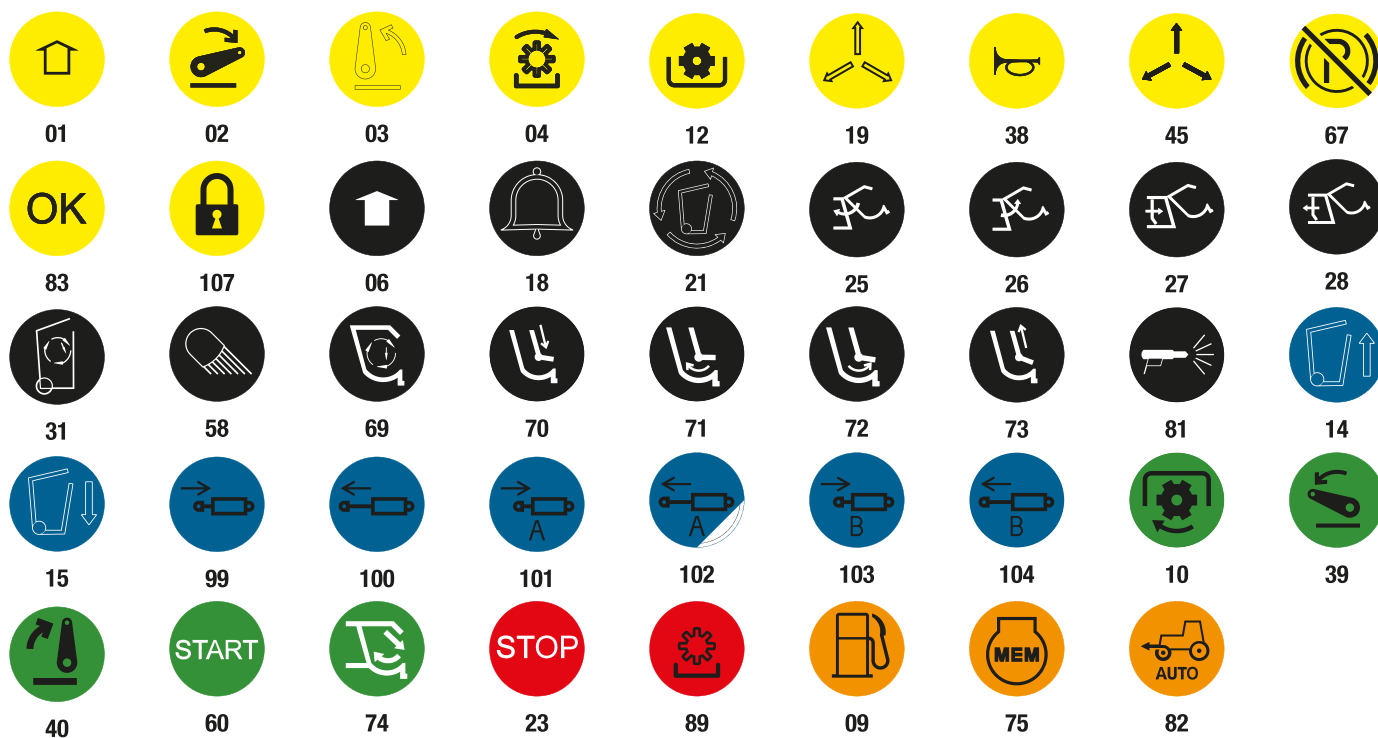
### Actuator colors Optional



### Illumination colours LED Optional



### Optional icons for push button 145 ... AB



Additional icons according to DIN ISO 7000:2008-12 available on request.

PHOTO 2/2

**ORDERING KEY**

145											Push buttons
											<b>Circuit diagram</b>
	0	0	0	A	B						Circuit I, N.O., with AMP Superseal connector
	1	0	5	A	B						Circuit IX, LED colour red, Namur with AMP Superseal connector
	0	0	0	A	E						Circuit I, N.O., with Deutsch connector
	1	0	5	A	E						Circuit IX, LED colour red, Namur with Deutsch connector
											<b>Colour</b>
						6	0				Black
						2	1				Yellow
						1	0				Green
						4	0				Red

SW36 nut included with delivery

## Caractéristiques des articles

Attributs	145...AB.	ED145...AB.
Tension de commutation max.	36 V DC	-
Puissance de commutation max.	10 W	-
Puissance de commutation max.	10 VA	-
Durée de vie mécanique (Cycles)	2000000	-
Indice de protection électronique	IP67 DIN EN 60529	-
Température de service min.	-20 °C	-
Température de service max.	100 °C	-
Température de stockage min.	-40 °C	-
Température de stockage max.	100 °C	-
Position de montage	Par le haut	-
Type de fixation	vissé	-
Type de connecteur	AMP-Super-Seal	-