

## Commande interrupteur universel 151 U...B

L'interrupteur universel 151 U...B dispose de trois niveaux de commutation afin de pouvoir commander en plus les feux de route et les feux de croisement.

Le commutateur de colonne de direction 151 U est utilisé dans les véhicules agricoles, les engins de chantier et les engins automoteurs. La technologie utilisée fait ses preuves depuis des dizaines d'années, avec une robustesse exceptionnelle et une insensibilité aux conditions difficiles.

## Caractéristiques du produit

- Construction peu encombrante
- Différents types d'actionnement : avec maintien ou sans maintien
- Plage de température de -30 °C à +80 °C
- Disponible en option avec poignée de grande taille (Ø 17 mm) ou poignée plate (24 x 38 mm)

## Dessin technique

PHOTO 1/2

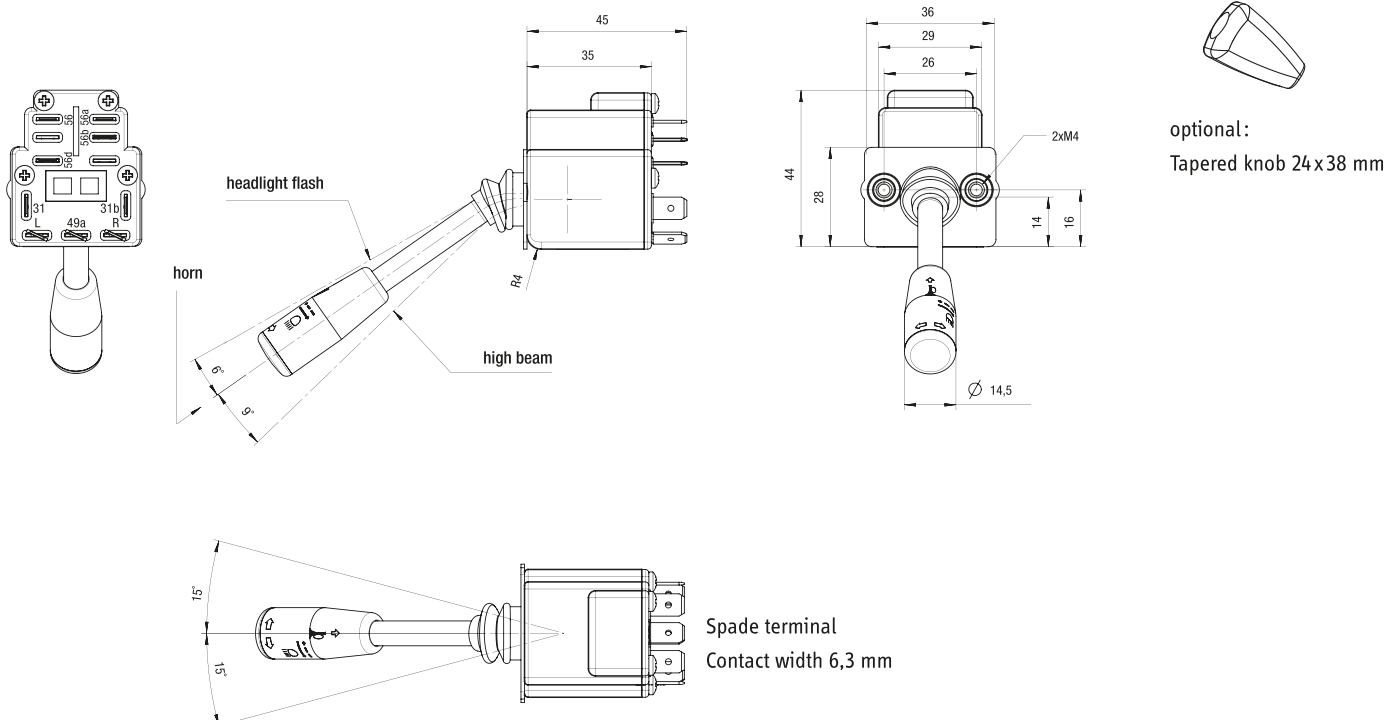


PHOTO 2/2



## Options de produit

PHOTO 1/1

### ORDERING KEY

151 U						Universal switch
						<b>Function</b>
	N					No detent
	M					Detent
						<b>Lever version</b>
	S					Standard lever, diameter 7 mm
						<b>Handle version</b>
			1	0	B	Small handle, handle print for turn signal / horn / headlamp flasher (three switching levels)
			1	1	A	Small handle, handle print for turn signal / horn (two switching levels)
			1	2	A	Small handle, without handle print (two switching levels)
			1	2	B	Small handle, without handle print (three switching levels)

## Caractéristiques des articles

Attributs	151UM.B..	151UN.B..
Type de contact	Mécanique	
Clignotant - tension de commutation max.	12 V DC	48 V DC
Clignotant - courant de commutation max.	8 A	0,5 A
Clignotant - puissance de commutation max.	96 W	10 W
Type de contact - clignotant	mechanical	Reed Switch
Avertisseur sonore - tension de commutation max.	12 V DC	
Avertisseur sonore - courant de commutation max.	4,2 A	
Appel de phare - tension de commutation max.	12 V DC	
Appel de phare - courant de commutation max.	10 A	
Appel de phare - puissance de commutation max.	120 W	
Feux de route - tension de commutation max.	12 V DC	
Feux de route - courant de commutation max.	10 A	
Feux de route - puissance de commutation max.	120 W	
Feux de croisement - tension de commutation max.	12 V DC	
Feux de croisement - courant de commutation max.	10 A	
Feux de croisement - puissance de commutation max.	120 W	
Avertisseur sonore puissance de commutation inductive max.	50 W	
Débattement - clignotant	± 15 °	
Débattement - appel de phare	6 °	
Débattement - feux de route	9 °	
Température de service min.	-30 °C	

#### Caractéristiques des articles

Attributs	151UM.B..	151UN.B..
Température de service max.	80 °C	
Température de stockage min.	-40 °C	
Température de stockage max.	80 °C	
Profondeur de montage	45 mm	