



Pommeau multifonction 361G/362G

Ergonomique, adapté aux droitiers et aux gauchers

Grâce à sa structure modulaire, le pommeau multifonction ergonomique peut être adapté avec souplesse à presque n'importe quelle application. Même de petites quantités peuvent être réalisées en optimisant les coûts.

Caractéristiques du produit

- Forme ergonomique pour les droitiers (pommeau multifonction 361G) et les gauchers (pommeau multifonction 362G)
- Éclairage complet, possibilité de réaliser un éclairage de nuit et un éclairage des fonctions
- Le contrôleur CAN intégré au levier permet de mettre en place facilement une liaison au bus (CANopen/SAE J1939)
- Possibilité de réaliser une détection de présence capacitive en option
- Variante de poignée avec micro boutons poussoirs pour une utilisation hors de l'habitacle
- Couleur des éléments de commande installés au choix

Dessin technique

PHOTO 1/2

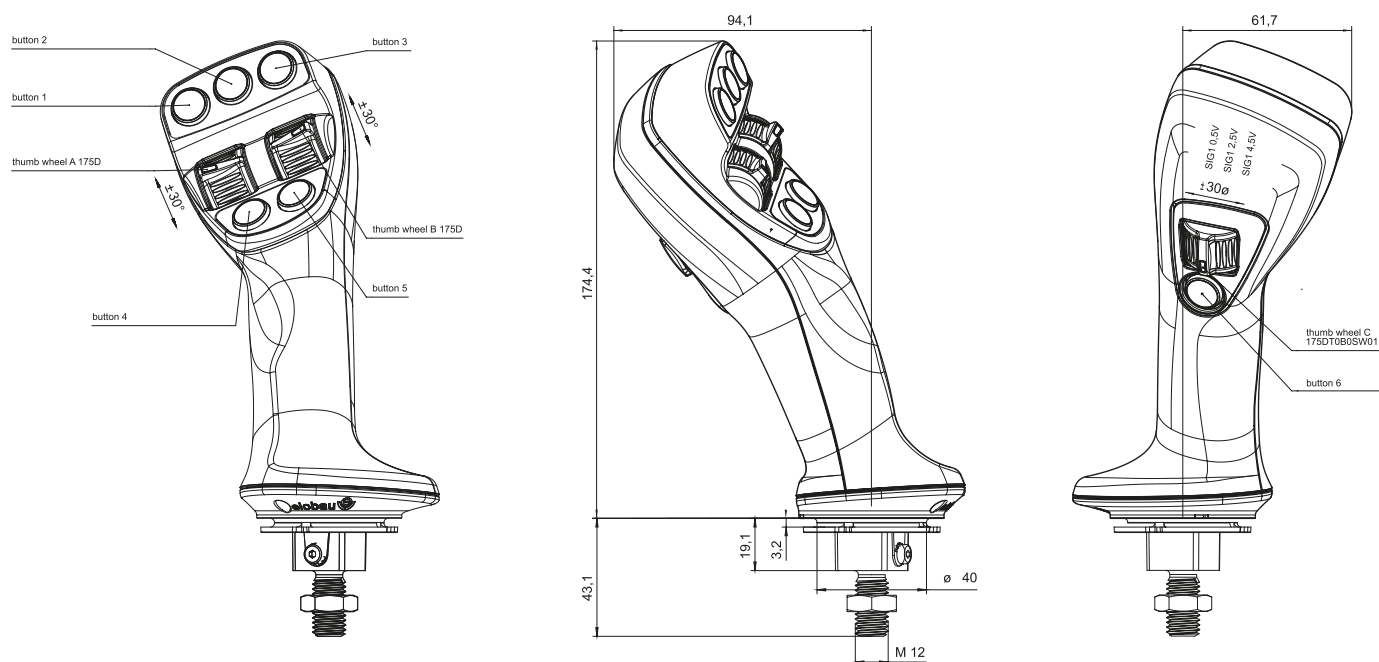
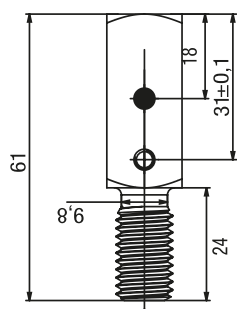


PHOTO 2/2

Installation adapter

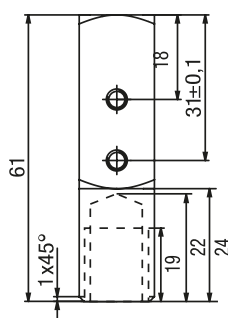
Standard

Handle axis
External thread M12

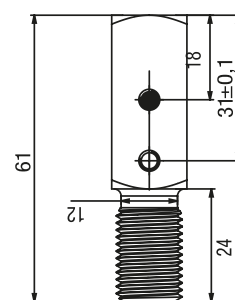


Optional

Handle axis
Inner thread M12

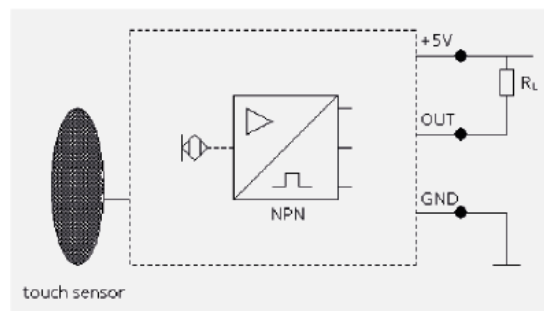


Handle axis
External thread M14 x 1.5



Options de produit

PHOTO 1/1



Capacitive presence detection

The 361G/362G is optionally available with a capacitive touch sensor to detect when operators are touching the handle.

Capacitive presence detection is not permissible for safety-critical applications!

Caractéristiques des articles

Attributs	36.G...	ED36.G...
Température de service min.	-25 °C	-
Température de service max.	85 °C	-
Température de stockage min.	-40 °C	-
Température de stockage max.	85 °C	-
Résistance aux chocs (Norme)	EN 60068-2-27	-
Longueur de câble	0,5 m	-