

## Joystick robuste J4 base

### Robuste, montage par le haut

Grâce à sa conception solide, le joystick robuste J4 est parfaitement adapté aux applications très exigeantes et aux utilisations très fréquentes. Il a été conçu pour l'emploi dans les engins mobiles, par exemple pour la commande des fonctions de pelle dans les chargeuses sur roues.

### dessin technique

- Joystick robuste pour un montage par le haut
- Construction peu encombrante
- Grande fiabilité et longue durée de vie grâce aux technologies Reed et à effet Hall sans contact
- Différents signaux de sortie possibles : analogiques, redondants, liaison bus CAN (CANopen / SAE J1939) ou avec sortie de commutation
- Indice de protection de l'électronique élevé IP67 pour des conditions difficiles
- Débattement  $\pm 20^\circ$
- Différents types d'actionnement (avec ou sans maintien, avec mécanisme de friction ou verrouillage en position médiane) permettant d'utiliser chaque fonction de manière optimale
- Supporte des charges très élevées (axe x/y : 2000 N, axe z : 700 N pour une longueur de levier de 190 mm respectivement)

## Dessin technique

### PHOTO 1/3

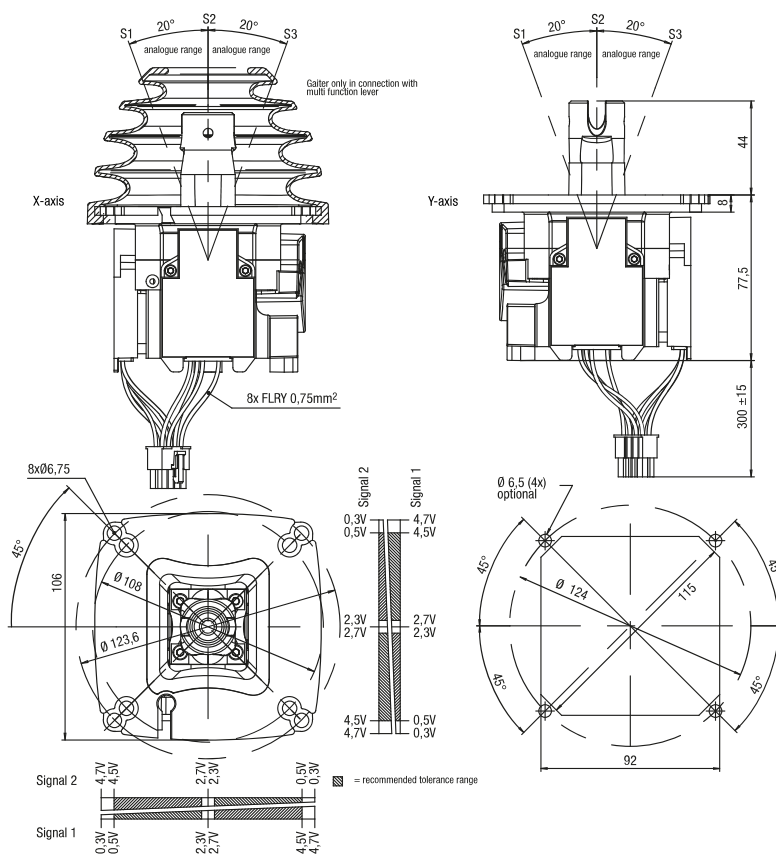
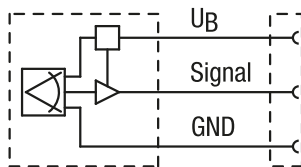


PHOTO 2/3

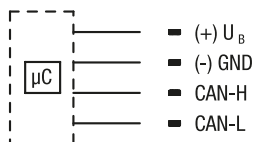
## Standard

### Analogue each X- and Y-axis



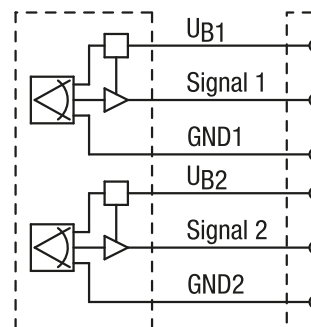
### CAN

CAN

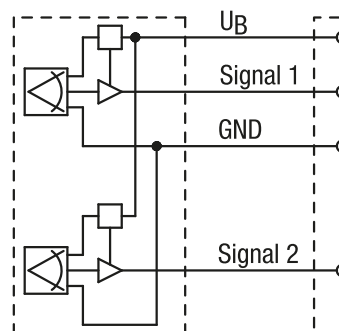


## Optional

### Redundant each X- und Y-axis



### Semi-redundant each X- and Y-axis



### Switching output each X- and Y-axis

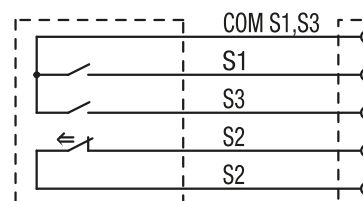
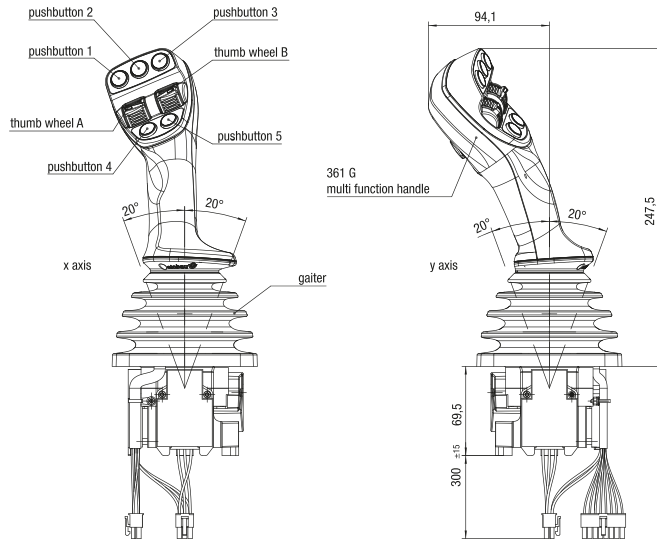
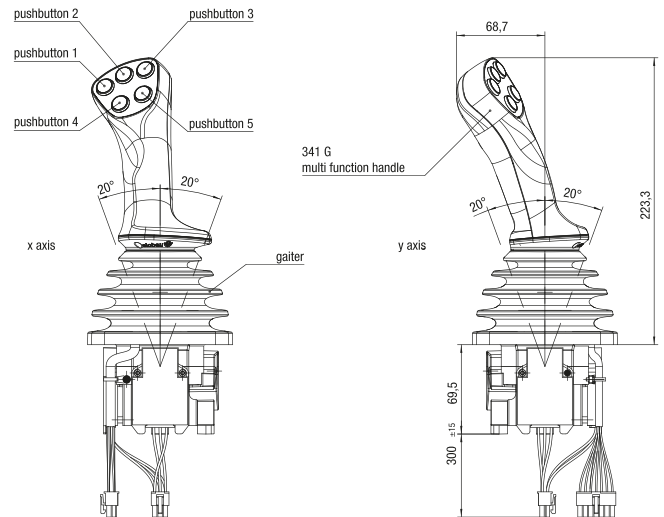


PHOTO 3/3

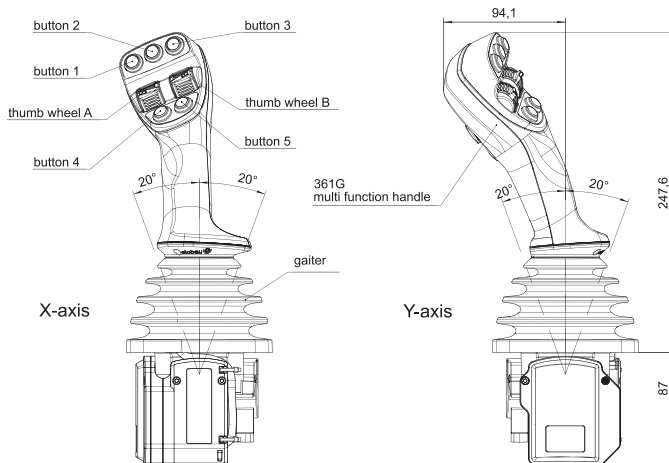
**J4 joystick with Multi-function handle 361G...**



**J4 joystick with Multi-function handle 341G...**



**J4 joystick with CAN electronics und Multi-function handle 361G**



**J4 joystick with Multi-function handle 351G**

