



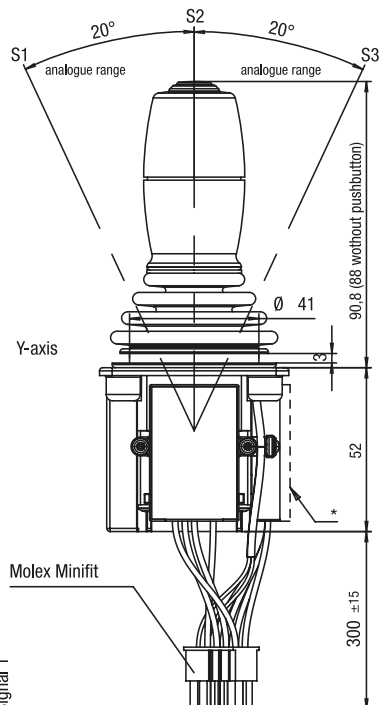
## Joystick compact J2 avec poignée standard

Pour les applications qui exigent de la dextérité dans des conditions de travail difficiles. Avec jusqu'à 3 micro-boutons-poussoirs et un montage peu encombrant par le bas. La poignée standard compacte fait ses preuves dans les environnements exigeants et poussiéreux. Elle est droite et symétrique, ce qui permet de l'utiliser aussi bien de la main gauche que de la main droite.

Pour la position flottante du système hydraulique, le joystick dispose de points d'enclenchement dans les positions finales, aussi bien dans le mouvement vers l'avant que vers la droite, afin de maintenir la poignée standard dans la position correspondante.

- Construction peu encombrante
- Fiabilité et durée de vie élevées grâce à la technologie Hall ou Reed sans contact
- Différents signaux de sortie possibles : analogique, redondant, connexion au bus CAN (CANopen / SAE J1939) ou avec sortie de commutation
- Indice de protection IP67 et donc idéal pour les conditions difficiles
- Angle d'actionnement  $\pm 20$
- Différents types d'actionnement tels que par bouton-poussoir, par encliquetage
- Au besoin, il est possible de choisir des boutons-poussoirs rétro-imprimés et résistants à l'abrasion. Backlight et Functionlight possibles sur demande.

PHOTO 1/4: NEW OPTIONAL HANDLE 321G



button

M4 / 8,5 deep

60

45

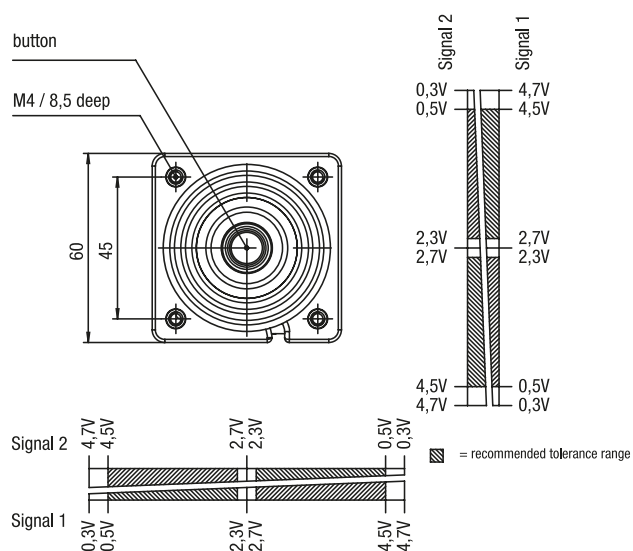


PHOTO 2/4

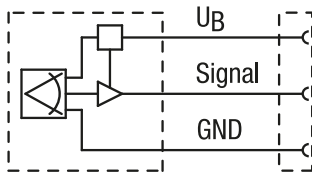
## Installation opening for standard handle



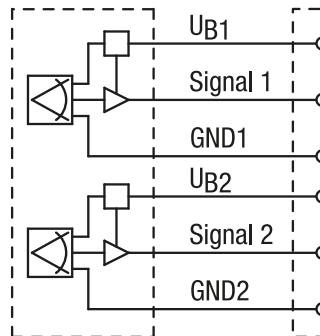
PHOTO 3/4

## Standard

### Analogue each X- and Y-axis

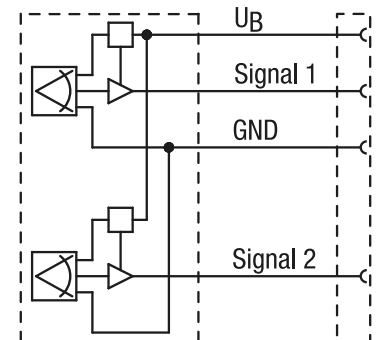


### Redundant each X- und Y-axis



## Optional

### Semi-redundant each X- and Y-axis



## CAN



PHOTO 4/4

### Standard handle version

