



## Joystick robuste J7 base

Le joystick actionné à la main J7 a été développé pour un encastrement dans les accoudoirs des engins mobiles. Sa conception réunit robustesse, sécurité et fiabilité en un minimum d'espace, atouts qui font surtout leurs preuves quand les sollicitations sont élevées et la fréquence d'utilisation importante.

### Caractéristiques du produit

- Développé pour des conditions ambiantes défavorables, indice de protection IP67 (électronique)
- Pour des forces pouvant atteindre 1000 N dans le sens des abscisses et des ordonnées
- Conception peu encombrante pour une disposition ergonomique dans les accoudoirs
- Grande fiabilité grâce à la technologie à effet Hall blindée sans contact
- Mécanisme de friction, points de surpression et actionnement sans maintien pour mettre en œuvre diverses fonctions



## Dessin technique

PHOTO 1/4

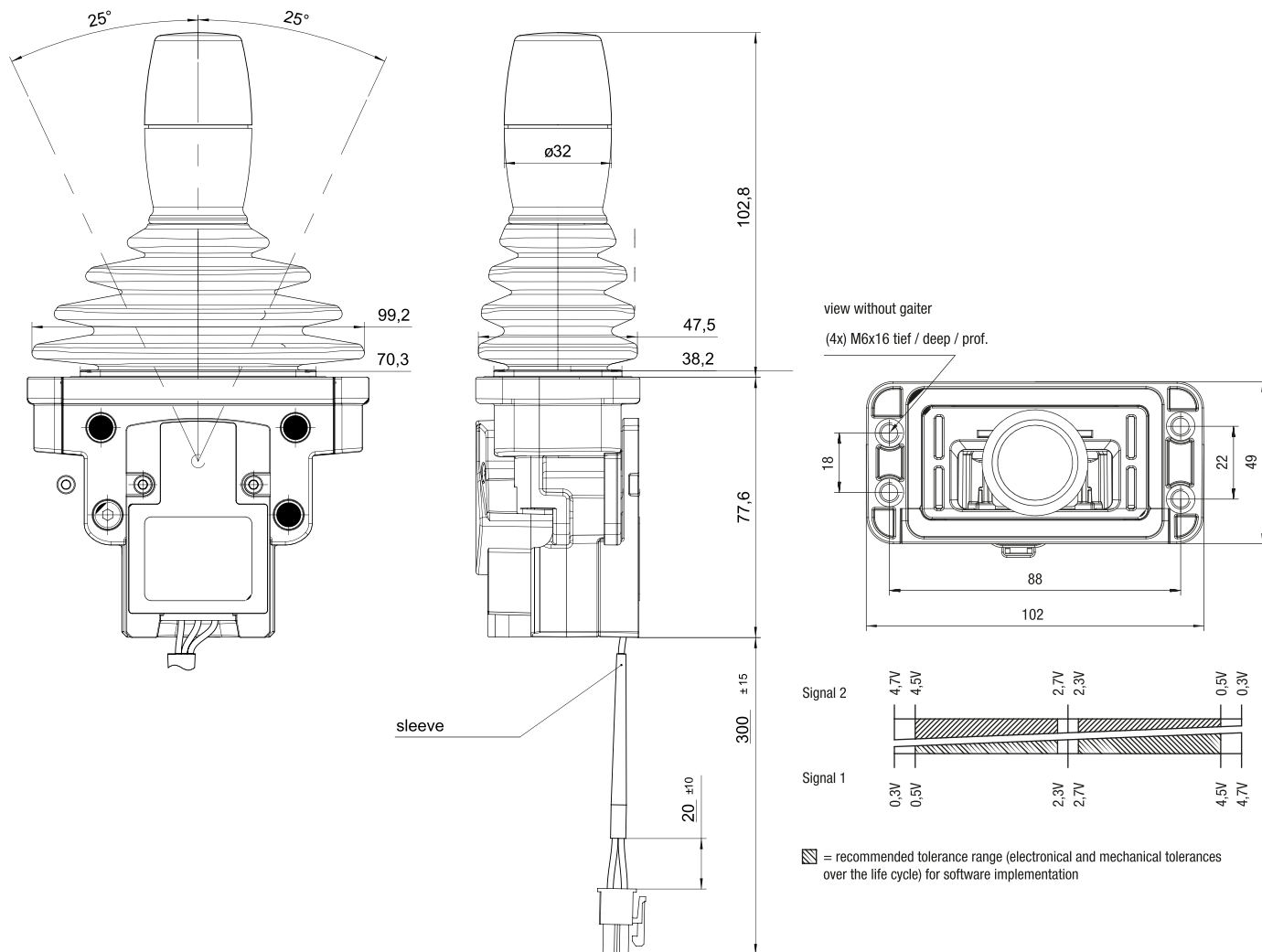




PHOTO 2/4

Fastening with countersunk screw according to DIN EN ISO 10642 (4x)

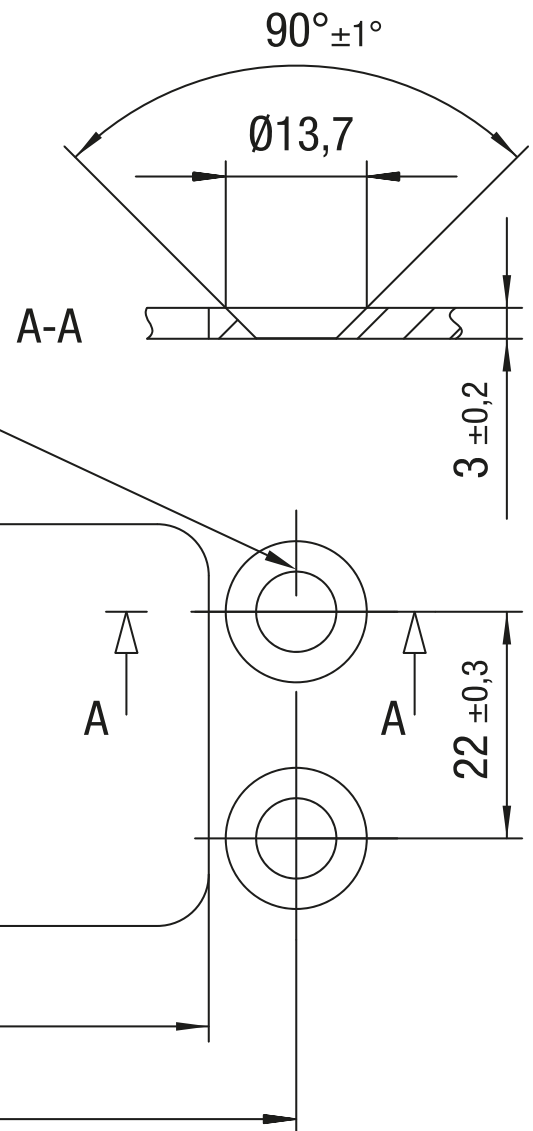
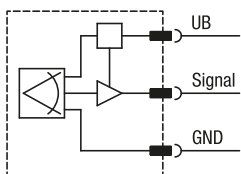


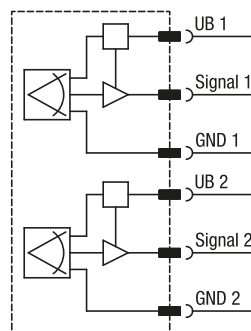
PHOTO 3/4

## Standard

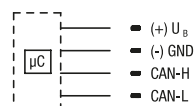
### Analogue



### Analogue redundant



### CAN



## Optional

### Analogue semi-redundant

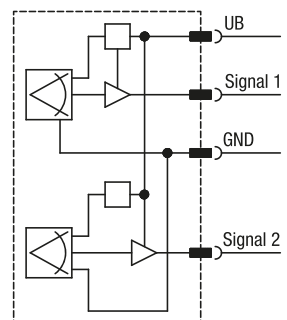
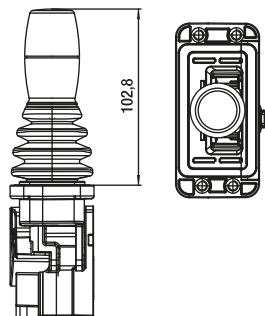


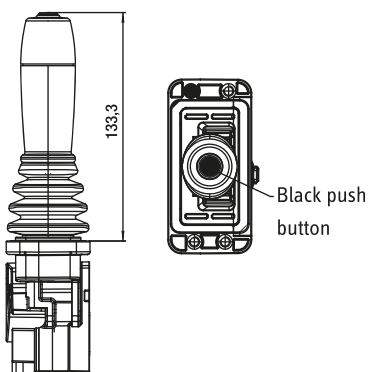


PHOTO 4/4

**Short handle**  
**Without micro push button switch**



**Long handle**  
**With micro push button switch**



**3 push buttons handle long**  
**with max. 3 micro push buttons**

