



## Joystick Fingertip J3

Compatible CAN, montage par le bas

De par sa construction compacte, le joystick uniaxial à effet Hall J3 est idéal pour l'utilisation dans des panneaux de commande et des accoudoirs de chariots de manutention, de véhicules de services urbains, de machines agricoles et d'engins de chantier.

### Caractéristiques du produit

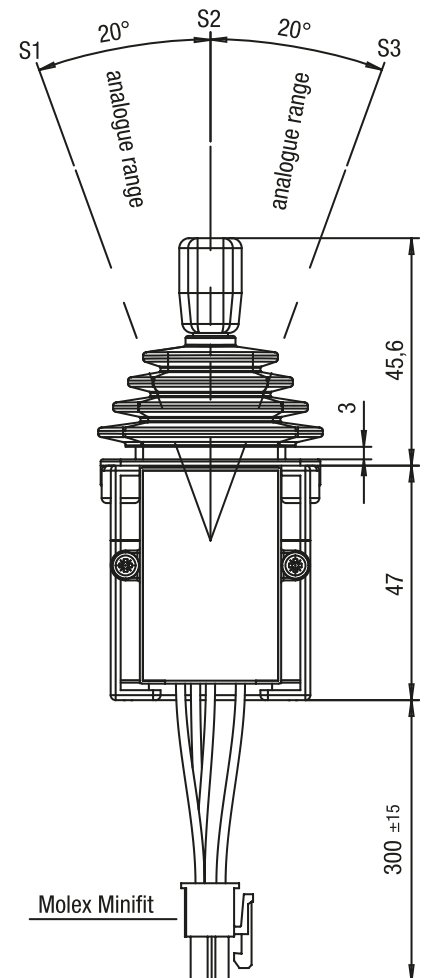
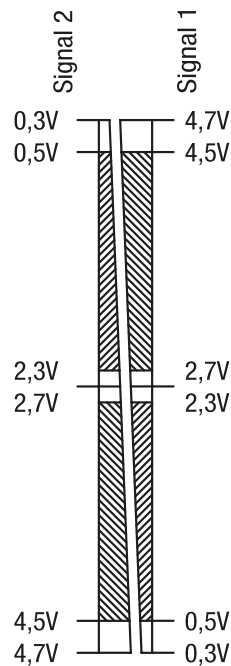
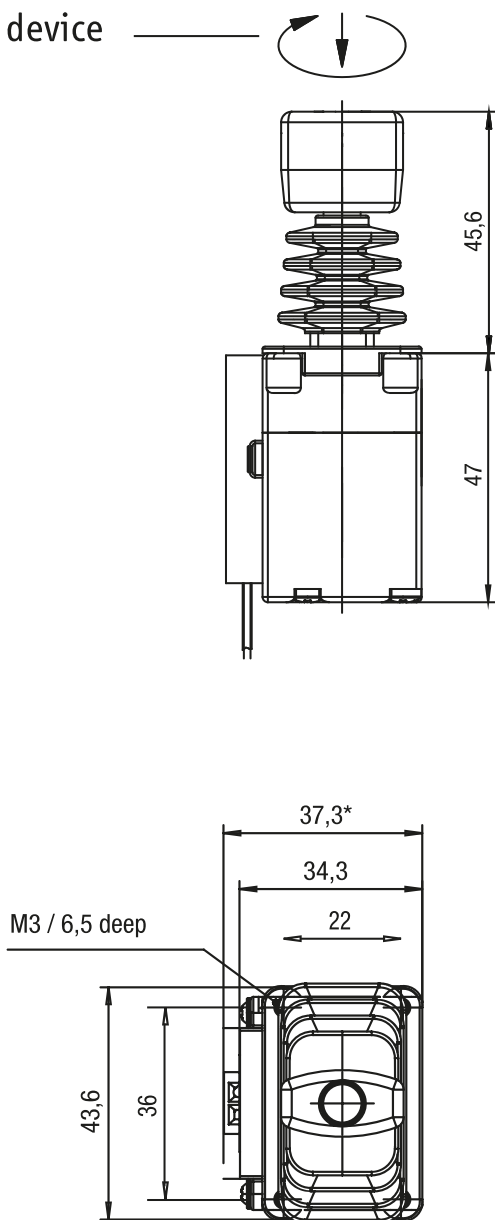
- Quatre types d'actionnement : avec ou sans maintien, avec mécanisme de friction ou verrouillage en position neutre
- Grande fiabilité et longue durée de vie grâce aux technologies Reed et à effet Hall sans contact
- Signal de sortie analogique (courant/tension, également redondant) ou sortie de commutation
- Liaison au bus CAN (CANopen/SAE J1939)
- Différentes variantes de poignées disponibles avec jusqu'à un bouton
- Indice de protection de l'électronique élevé IP67 pour des conditions difficiles
- Débattement de  $\pm 20^\circ$  ou  $\pm 25^\circ$

## Dessin technique

PHOTO 1/4

Optional  
locking device

neutral position locked



\* panel thickness for execution Switching output / redundant / CAN

 = recommended tolerance range

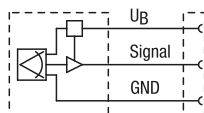
# mounting hole standard handle



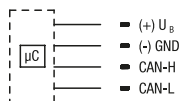
## PHOTO 3/4

### Standard

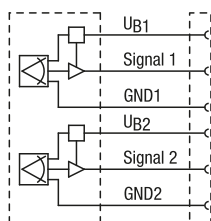
#### Analogue



#### CAN

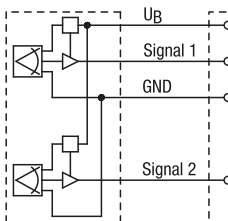


#### Redundant

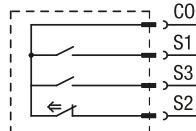


### Optional

#### Semi-redundant



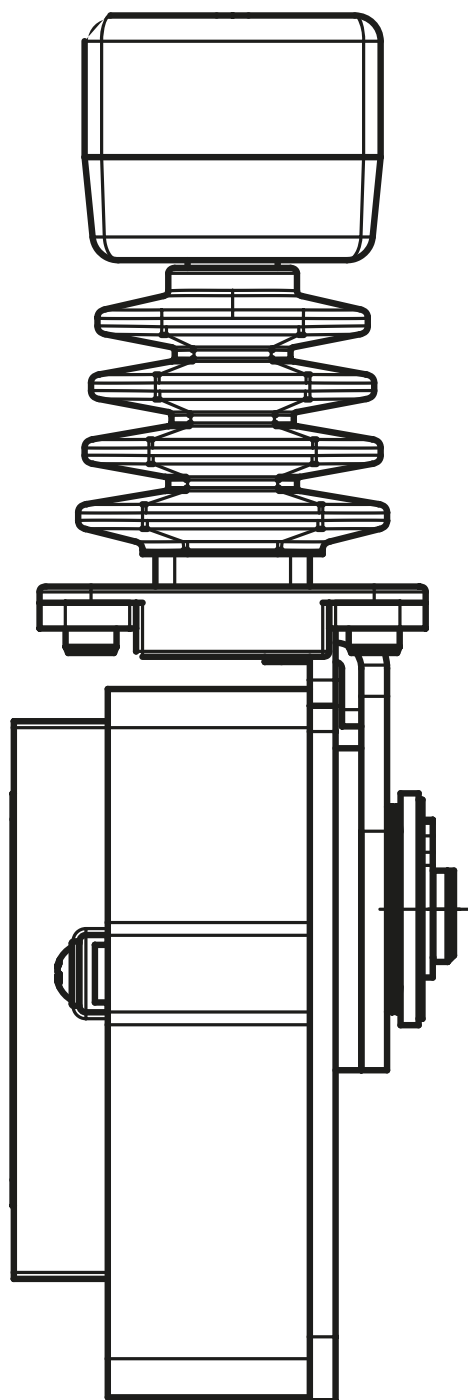
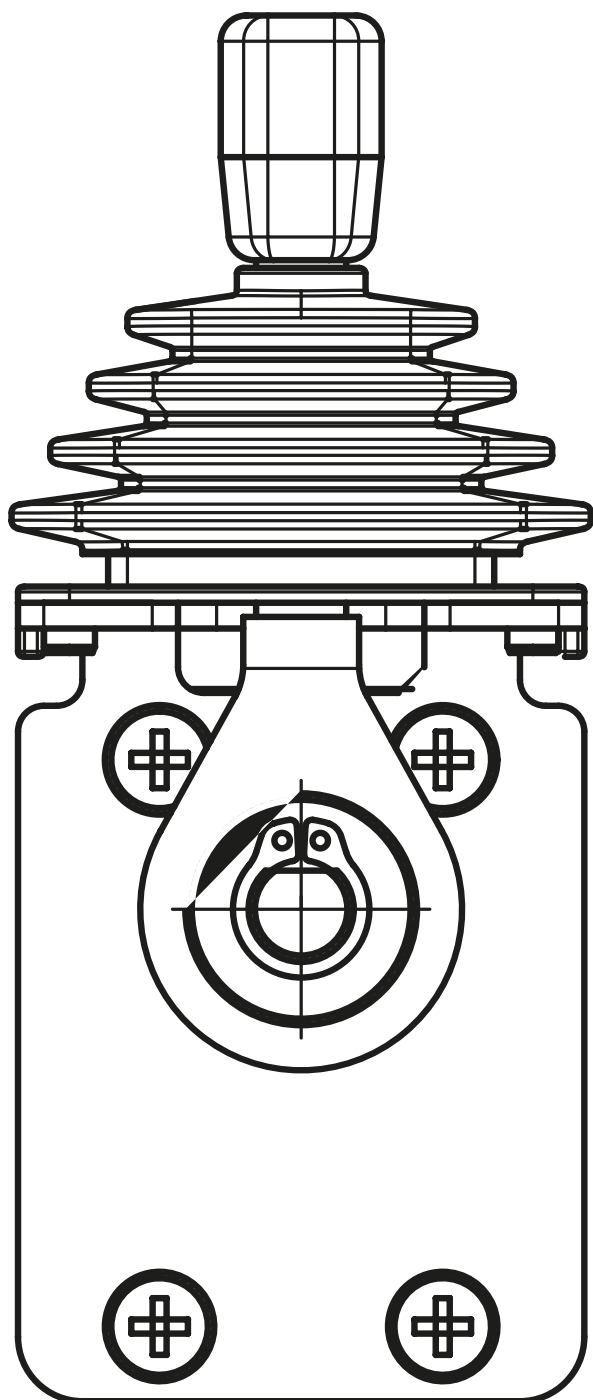
#### Switching output



← shown with handle in  
centre position (S2 operated)

PHOTO 4/4

## Optional with friction brake J3..AH. .



## Options de produit

PHOTO 1/1

### ORDERING KEY

J3							Single axis joystick
							<b>Electronics</b>
	A	1					Analogue 4-20 mA DC
	A	6					Analogue 0.5-4.5 V DC, ratiometric
	A	7					Analogue 0.5-4.5 V DC
	R	1					Redundant 4-20 mA DC
	R	6					Redundant 0.5-4.5 V DC, ratiometric
	R	7					Redundant 0.5-4.5 V DC
	C	0					CANopen
	C	J					CAN J1939
							<b>Function</b>
			A	A			No detent
			A	B			Detent
							<b>Locking device</b>
					0		Centre position cannot be locked mechanically
							<b>Handle version</b>
						A	Standard handle

Optional		
<b>Electronics</b>	Semi-redundant electronics module	
	Electronics module switching output	
	CAN (CANopen/J1939)	Baud rate
		Node ID (CANopen): tbd.
		Source Address (J1939): 0x70...0x79
<b>Mechanics</b>	Actuation type	No detent 25°
		No detent 25°
		Front detent only 20°/25°
		Friction brake, J3 handle on hand-throttle module
	Centre position mechanically lockable	
	Twist lock	
<b>Handle</b>	Handle J2 with up to 1 push button	Various push button configurations s. 145MT...