



Levier d'actionnement

Autres variantes disponibles sur demande

Caractéristiques du produit

- Le levier d'actionnement complète idéalement les capteurs d'angle et augmente la flexibilité de raccordement du capteur d'angle dans votre application
- Le levier de commande peut être combiné avec presque toutes les variantes de capteurs angulaires d'elobau.

Dessin technique

PHOTO 1/4

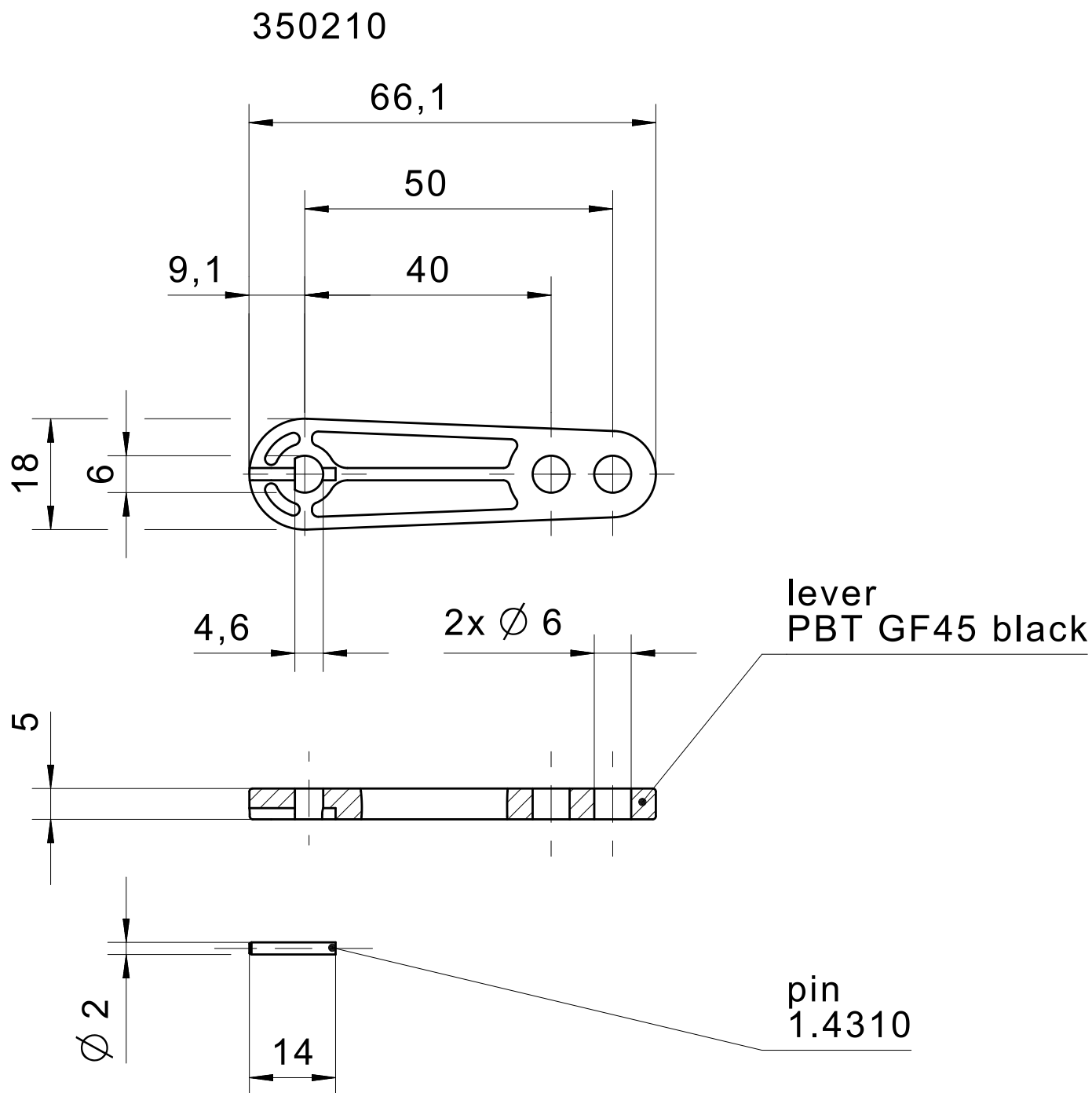


PHOTO 2/4

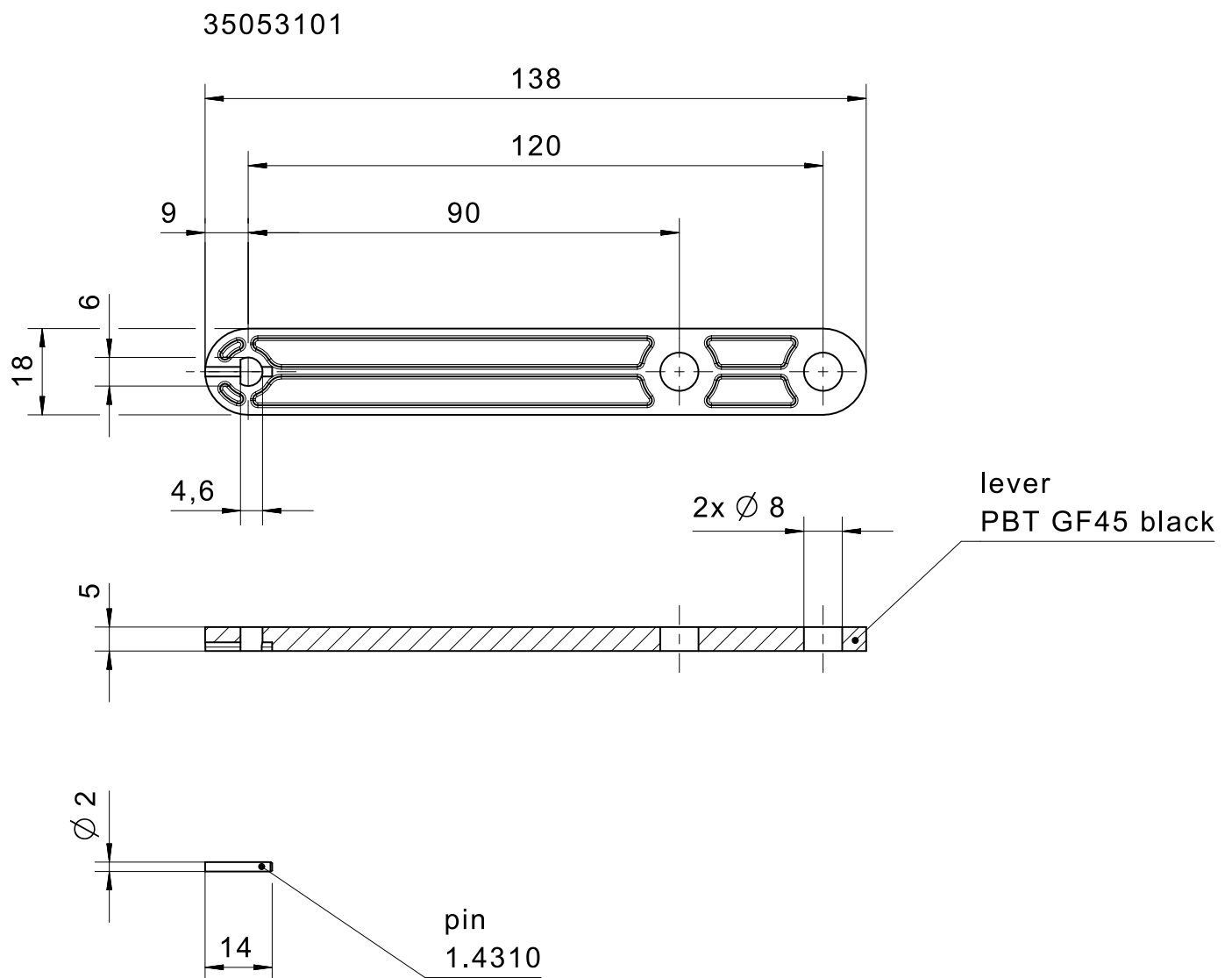


PHOTO 3/4

35053102

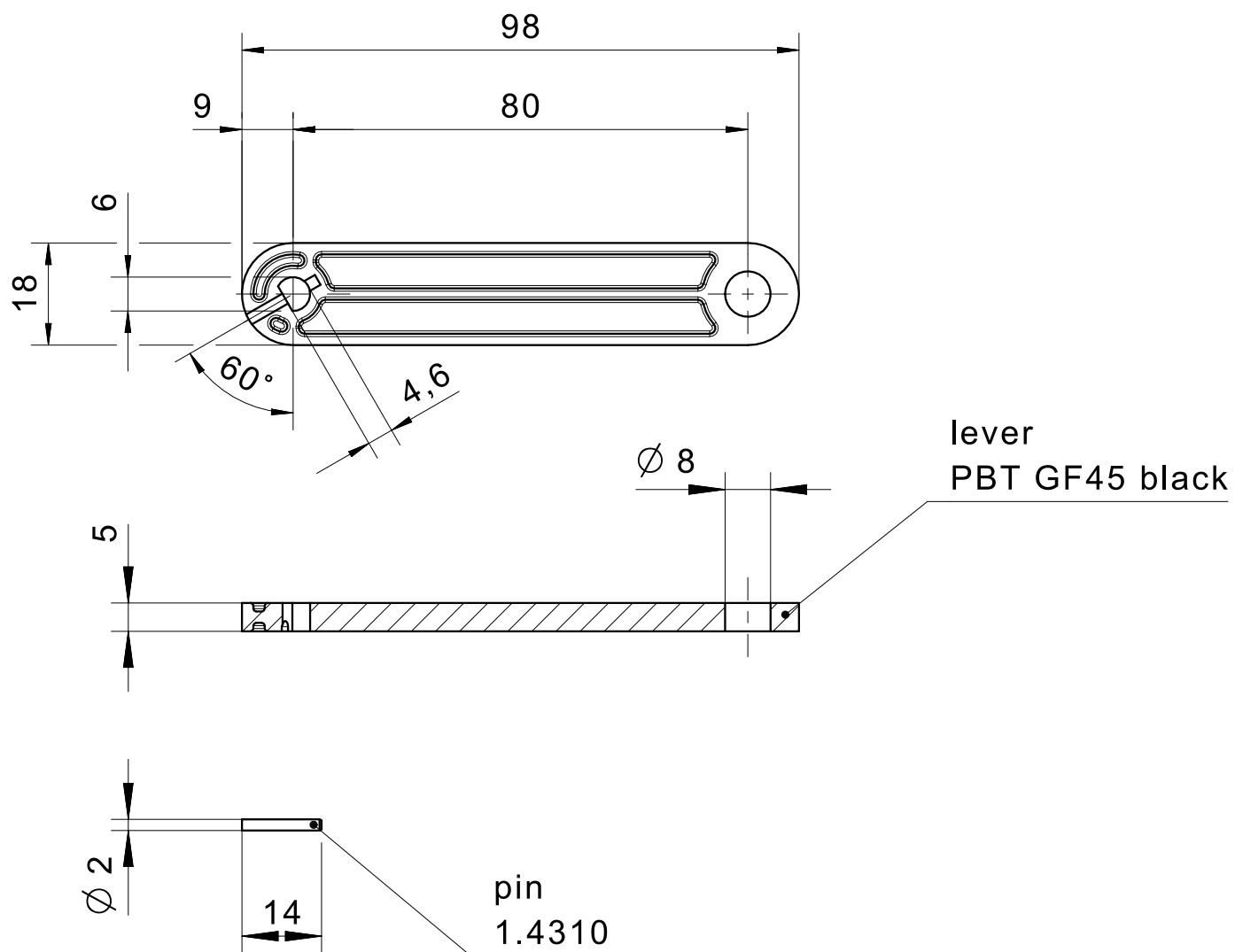
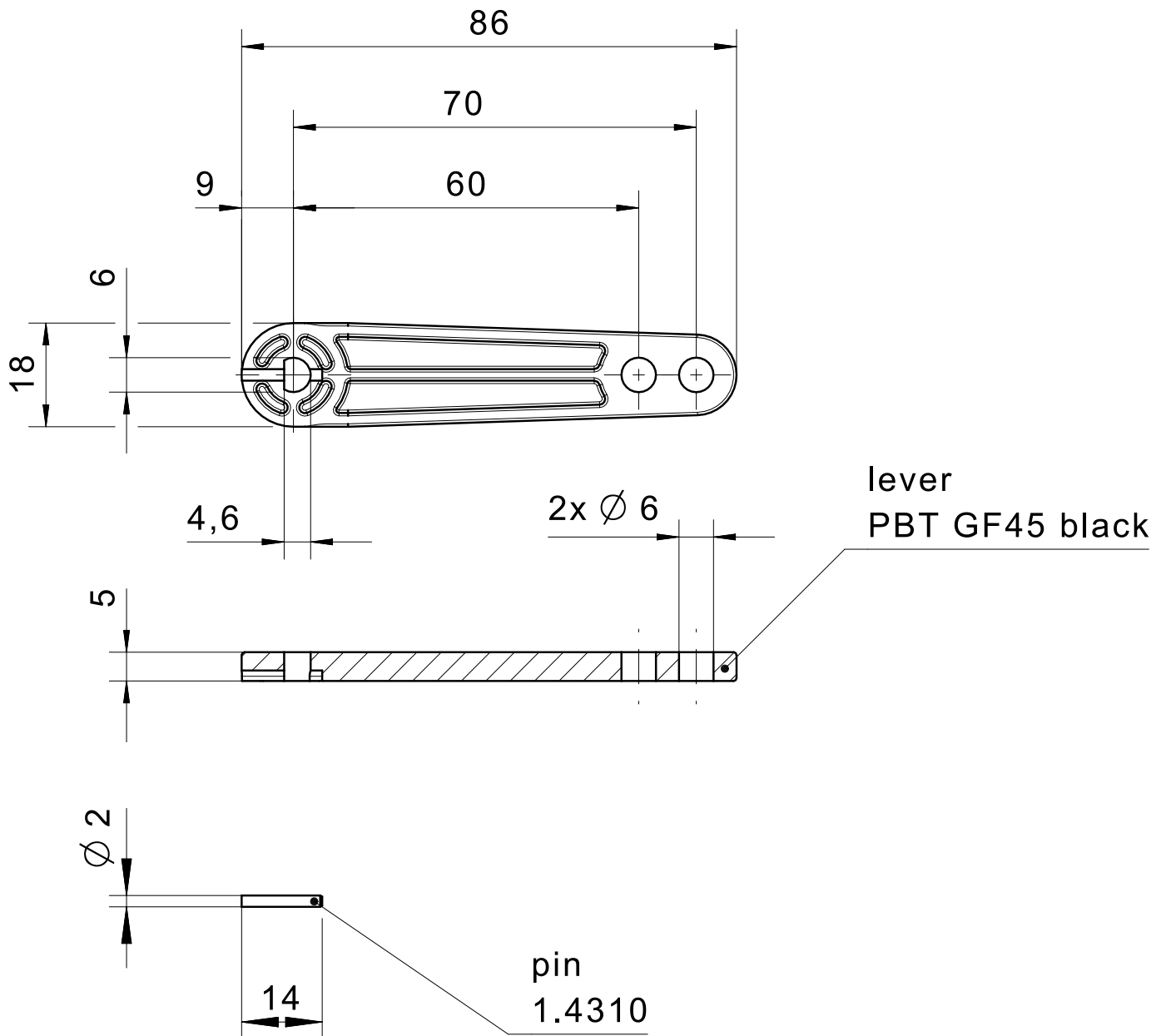


PHOTO 4/4

35053103



Caractéristiques des articles

Attributs	350210	35053101	35053102	35053103	ED350210	ED35053101 ▶
Contenu de la livraison	1x Levier d'actionnement + 1x Goupille de serrage				-	
Dimensions	66,1x18x5mm / Ø2x7mm	138x18x5mm / Ø2x8mm	98x18x5mm / Ø1x8mm	86x18x5mm / Ø2x6mm	-	
Matériau	PBT / 1.4310				-	
Type de fixation	Goupille de serrage				-	

Attributs	ED35053102	ED35053103
Contenu de la livraison	-	
Dimensions	-	
Matériau	-	
Type de fixation	-	