



Détecteur horizontal 205KS

La variante de détecteur de niveau horizontal 205KS, dotée d'une articulation Teflon, est idéale s'il faut surveiller des fluides ayant tendance à coller ou souillés d'impuretés. Avec deux variantes de fixation différentes, il est possible de réaliser de nombreuses applications relevant de secteurs industriels les plus divers, comme par exemple la détection de niveau de liquides dans des réservoirs lors du traitement de l'eau ou dans la construction de machines et d'installations. Une autre particularité de ce modèle est que, grâce au joint caoutchouc bien pensé, le montage du détecteur de niveau horizontal peut être entièrement effectué de l'extérieur. La réduction du nombre de variantes permet de réaliser des économies et de bénéficier d'une flexibilité accrue, la fonction de commutation pouvant être inversée en tournant simplement le détecteur de niveau horizontal.

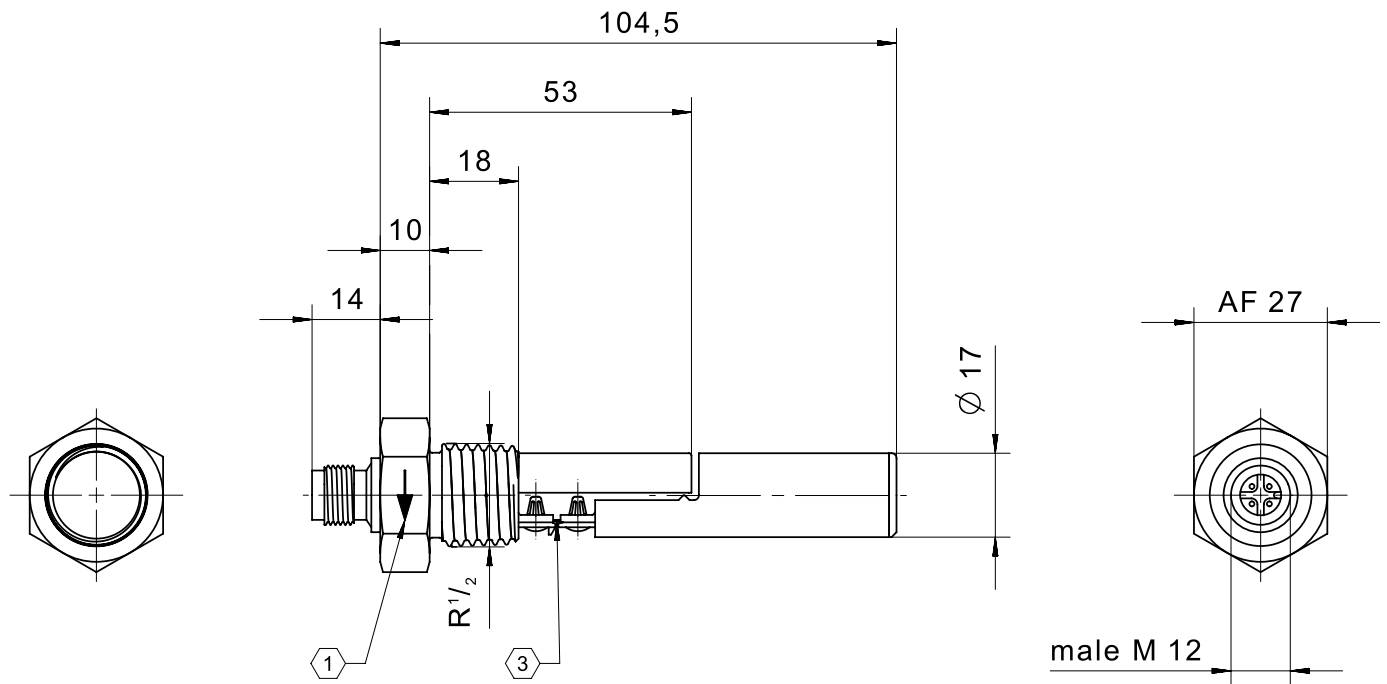
Caractéristiques du produit

- Détection de niveau basée sur un contact Reed
- Articulation Teflon pour une utilisation dans des fluides très visqueux ou souillés
- Différents matériaux disponibles (PP ou PVDF)
- Fixation avec filetage G1/2 ou joint caoutchouc
- Sortie de câble, connecteur M12 ou variante pigtail au choix
- Contacts : NO / NF ou inverseur
- Plage de température de -25 °C à +105 °C
- Tension de commutation jusqu'à 250 V max.
- Indice de protection IP67

Dessin technique

PHOTO 1/9

205KS..2..



① marking for mounting position

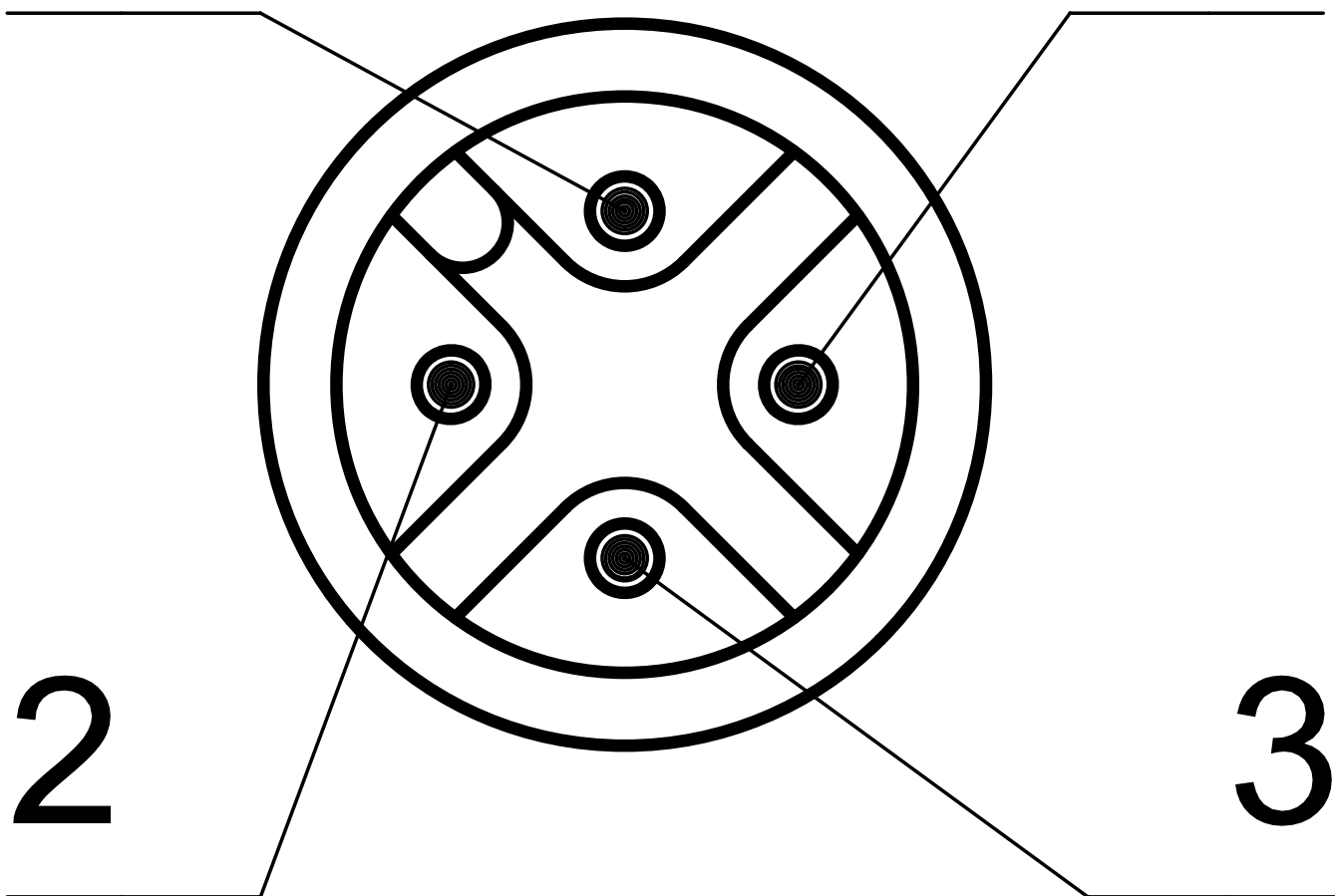
③ hinge made from PTFE

PHOTO 2/9

male M12

1

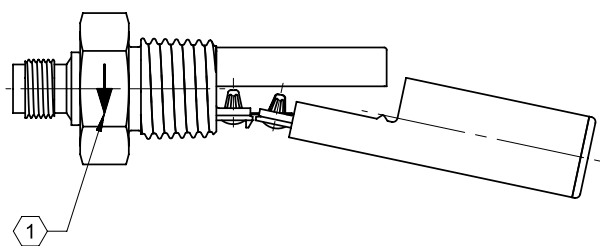
4



2

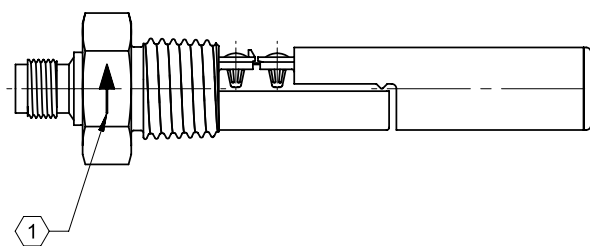
3

PHOTO 3/9



205KS0.2.....
205KS1.2.....

1 ————— 4

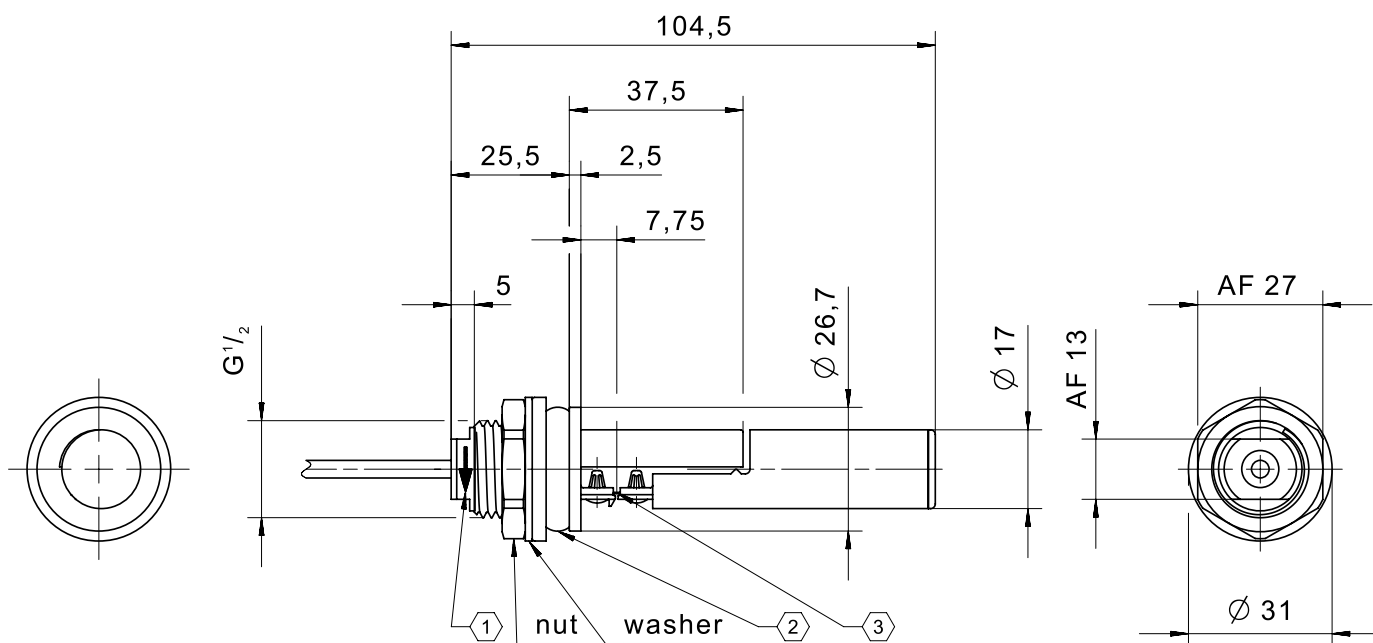


205KS0.2.....
205KS1.2.....

1 ————— 4

PHOTO 4/9

205KS..D..



① marking for mounting position

② compression grommet for
maximum wall thickness 3
and hole $\varnothing 27$ till $\varnothing 28$

③ hinge made from PTFE

PHOTO 5/9



PHOTO 6/9



205KS0.D.....
205KS1.D.....

BN ———— WH

205KS2.D.....

BN ———— GN
 WH



205KS0.D.....
205KS1.D.....

BN ———— WH

205KS2.D.....

BN ———— GN
 WH

PHOTO 7/9

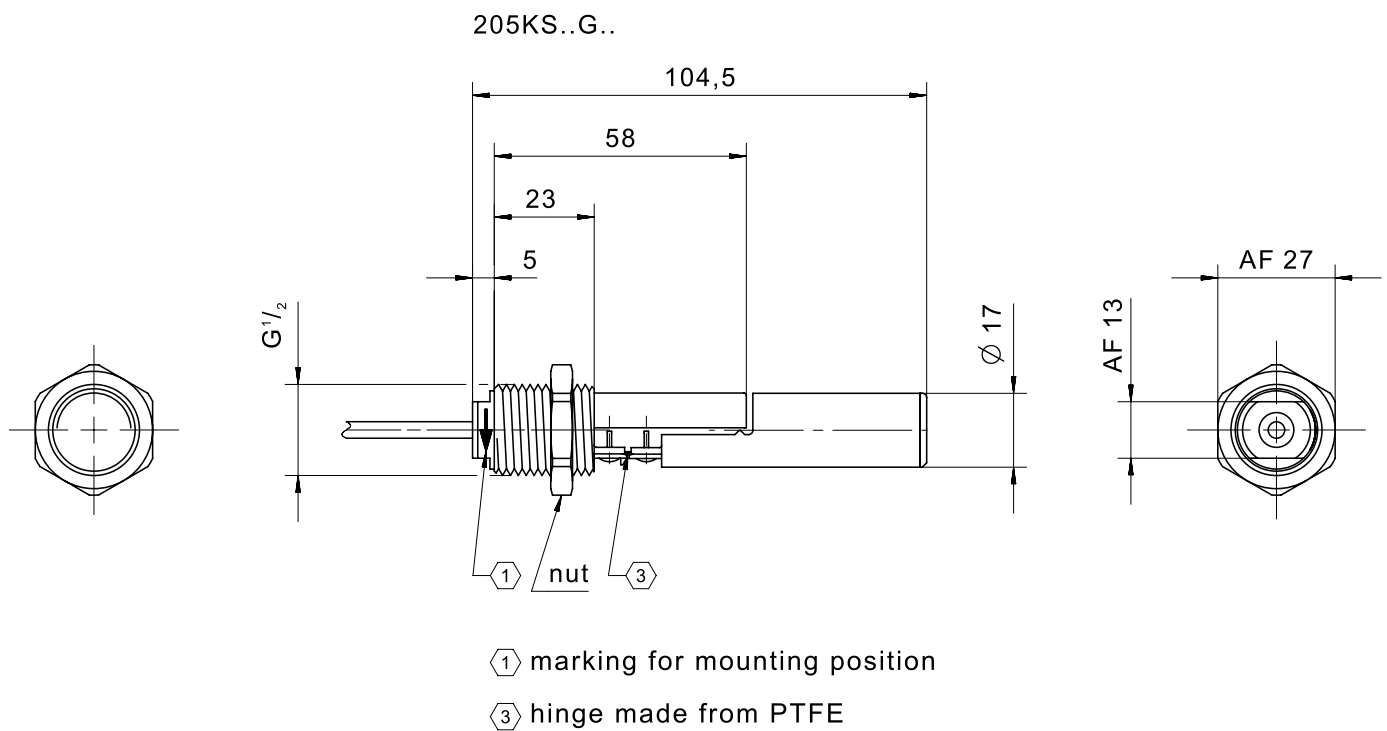


PHOTO 8/9

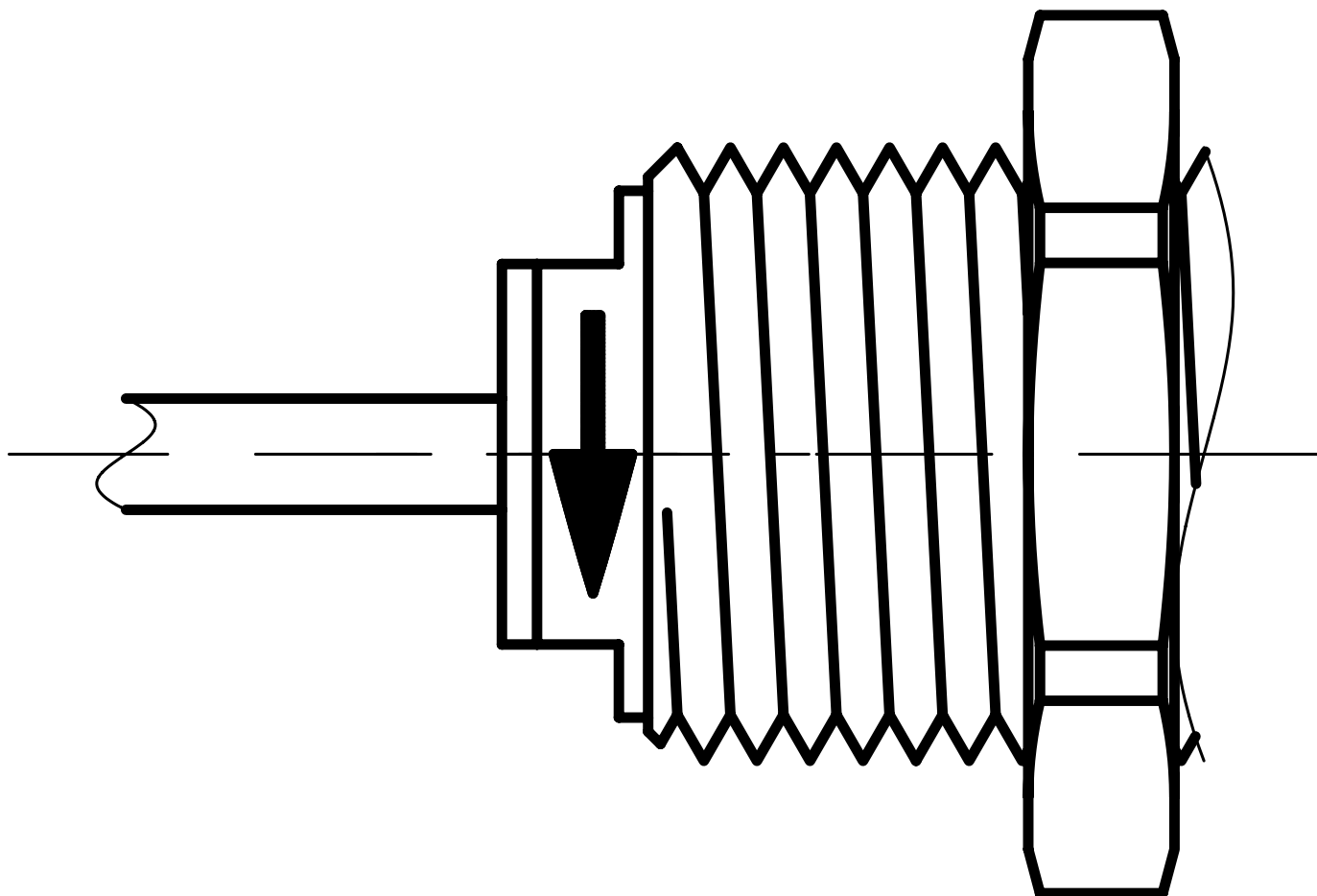


PHOTO 9/9

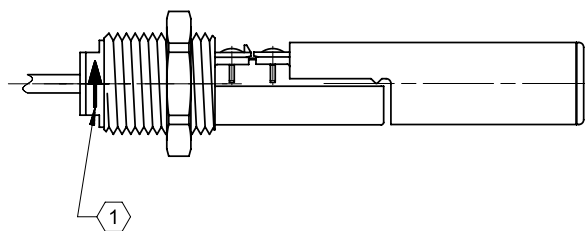


205KS0.G.....
205KS1.G.....

BN ———— WH

205KS2.G.....

BN ———— GN
 WH



205KS0.G.....
205KS1.G.....

BN ———— WH

205KS2.G.....

BN ———— GN
 WH

Options de produit

PHOTO 1/1

ORDERING KEY

| 205KS | | | | | Float switch side mount, Teflon hinge | |
|-------|---|---|---|-----|--|-----------------------------------|
| | | | | | Contact form | |
| | 1 | | | | N.O./N.C. max. 250V | |
| | 2 | | | | C.O. max. 48V | |
| | | | | | | |
| | | | | | Housing material | |
| | | 2 | | | PP | |
| | | 3 | | | PVDF* | * Only for connection 0 |
| | | | | | | |
| | | | | | Connections | |
| | | | 0 | | Connection thread R1/2, PVC cable connection 1 m, limit stop | |
| | | | 2 | | Connection thread R1/2, M12 connector* | * Only with material: PP |
| | | | D | | Connection thread G1/2, PVC cable connection 1m, compression grommet | |
| | | | G | | Connection thread G1/2, PVC cable connection 1 m | |
| | | | | | | |
| | | | | | Other cable lengths* | * Only for connections 0, D and G |
| | | | | -3 | Cable length 3m | |
| | | | | -5 | Cable length 5m | |
| | | | | -10 | Cable length 10m | |

Optional

More materials for housings, cable sheathing on request

Caractéristiques des articles

| Attributs | 205KS12D | 205KS12G | 205KS120 | 205KS122 | 205KS22D | 205KS22G ▶ |
|---|---------------------|----------|----------|----------|----------|------------|
| Tension de commutation max. | 250 V DC | | | | 48 V DC | |
| Tension de commutation max. | 250 V AC | | | | 48 V AC | |
| Courant de commutation max. | 1 A | | | | 0,25 A | |
| Puissance de commutation max. | 50 W | | | | 3 W | |
| Type de contact | 1A ou 1B | | | | 1C | |
| Signal de sortie | numérique | | | | | |
| Technologie | Reed | | | | | |
| Diamètre du flotteur | 17 mm | | | | | |
| Version | Articulation Teflon | | | | | |
| Matériau du boîtier | PP | | | | | |
| Matériau du flotteur | PP | | | | | |
| Matériau des câbles | PVC | | | - | PVC | |
| Température de service min. | -25 °C | | | | | |
| Température de service max. | 105 °C | | | | | |
| Résistance à la pression | 3 bar | | | | | |
| Indice de protection en dehors du récipient | IP67 DIN EN 60529 | | | | | |
| Indice de protection à l'intérieur du récipient | IP68 DIN EN 60529 | | | | | |
| Type de fixation | Filetage | | | | | |
| Filetage | G 1/2 | | | | | |
| Orifice de montage | G1/2 | G 1/2 | G1/2 | G 1/2 | G1/2 | |
| Type de connecteur | - | | | M12 | - | |
| Longueur de câble | 1 m | | | - | 1 m | |

| Attributs | 205KS220 | ED205KS12D | ED205KS12G | ED205KS120 | ED205KS122 | ED205KS22D ▶ |
|---|---------------------|------------|------------|------------|------------|--------------|
| Tension de commutation max. | 48 V DC | | | - | | |
| Tension de commutation max. | 48 V AC | | | - | | |
| Courant de commutation max. | 0,25 A | | | - | | |
| Puissance de commutation max. | 3 W | | | - | | |
| Type de contact | 1C | | | - | | |
| Signal de sortie | numérique | | | - | | |
| Technologie | Reed | | | - | | |
| Diamètre du flotteur | 17 mm | | | - | | |
| Version | Articulation Teflon | | | - | | |
| Matériau du boîtier | PP | | | - | | |
| Matériau du flotteur | PP | | | - | | |
| Matériau des câbles | PVC | | | - | | |
| Température de service min. | -25 °C | | | - | | |
| Température de service max. | 105 °C | | | - | | |
| Résistance à la pression | 3 bar | | | - | | |
| Indice de protection en dehors du récipient | IP67 DIN EN 60529 | | | - | | |
| Indice de protection à l'intérieur du récipient | IP68 DIN EN 60529 | | | - | | |
| Type de fixation | Filetage | | | - | | |
| Filetage | G 1/2 | | | - | | |
| Orifice de montage | G1/2 | | | - | | |
| Type de connecteur | - | | | - | | |
| Longueur de câble | 1 m | | | - | | |

| Attributs | ED205KS22G | ED205KS220 |
|---|------------|------------|
| Tension de commutation max. | - | - |
| Tension de commutation max. | - | - |
| Courant de commutation max. | - | - |
| Puissance de commutation max. | - | - |
| Type de contact | - | - |
| Signal de sortie | - | - |
| Technologie | - | - |
| Diamètre du flotteur | - | - |
| Version | - | - |
| Matériau du boîtier | - | - |
| Matériau du flotteur | - | - |
| Matériau des câbles | - | - |
| Température de service min. | - | - |
| Température de service max. | - | - |
| Résistance à la pression | - | - |
| Indice de protection en dehors du récipient | - | - |
| Indice de protection à l'intérieur du récipient | - | - |
| Type de fixation | - | - |
| Filetage | - | - |
| Orifice de montage | - | - |
| Type de connecteur | - | - |
| Longueur de câble | - | - |