



Détecteur horizontal 204KS

La variante de détecteur de niveau horizontal 204KS se distingue notamment par sa forme compacte. Avec deux variantes de fixation différentes, il est possible de réaliser de nombreuses applications relevant de secteurs industriels les plus divers, comme par exemple la détection de niveau de liquides dans des réservoirs lors du traitement de l'eau ou dans la construction de machines et d'installations. La particularité de ce modèle est que, grâce au joint caoutchouc bien pensé, le montage du détecteur de niveau horizontal peut être entièrement effectué de l'extérieur. La réduction du nombre de variantes permet de réaliser des économies et de bénéficier d'une flexibilité accrue, la fonction de commutation pouvant être inversée en tournant simplement le détecteur de niveau horizontal.

Caractéristiques du produit

- Mesure de niveau basée sur un contact Reed
- Forme très compacte
- Charnière permettant une utilisation en cas d'écoulements forts
- Différents matériaux disponibles (PP ou PA12)
- Fixation avec filetage G1/2 ou joint caoutchouc
- Sortie de câble, connecteur M12 ou variante pigtail au choix
- Contacts de type NO/NF ou inverseur au choix
- Plage de température de -25 °C à +105 °C
- Tension de commutation jusqu'à 250 V max.
- Indice de protection IP67

Dessin technique

PHOTO 1/12

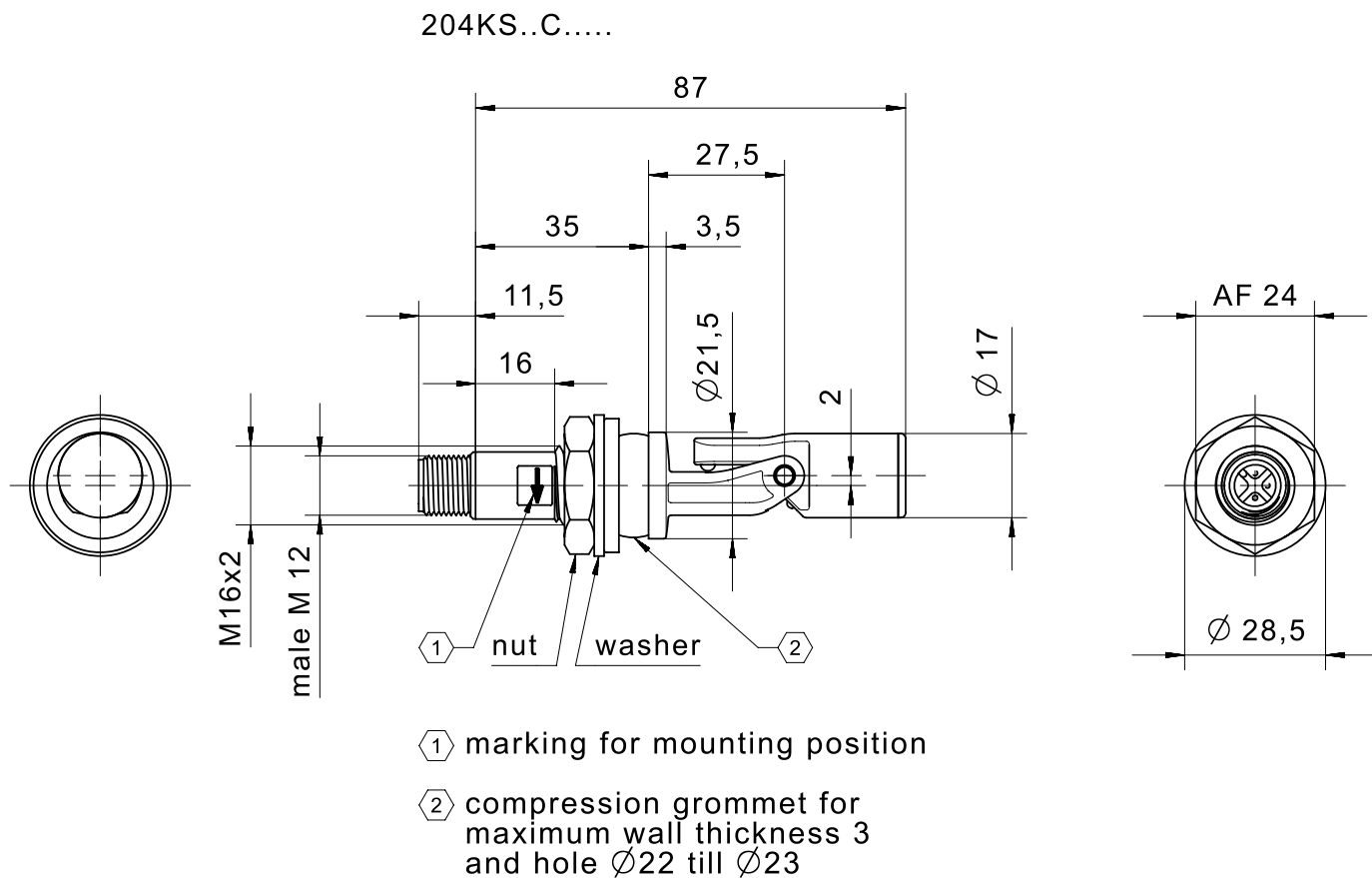


PHOTO 2/12

male M12

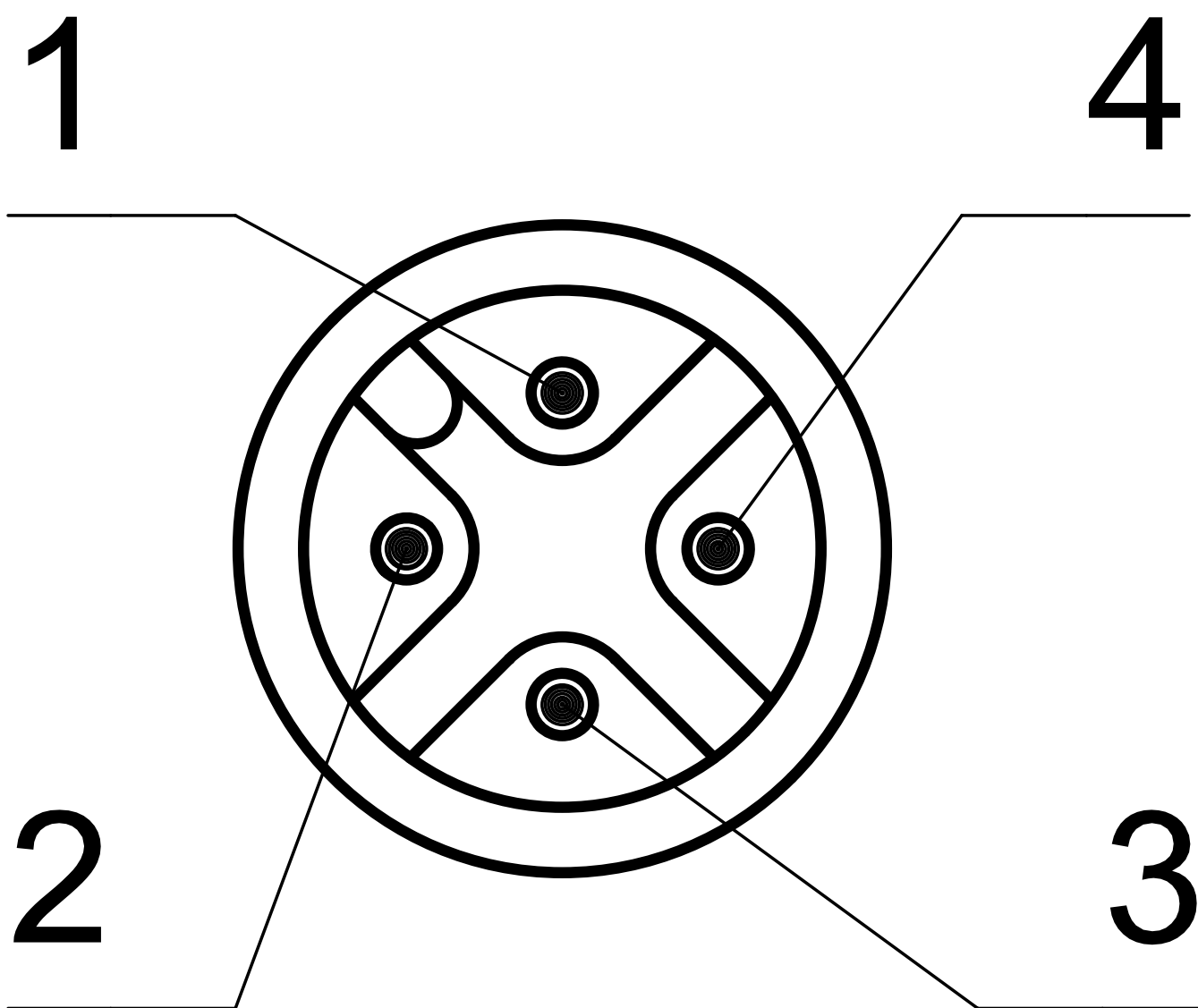
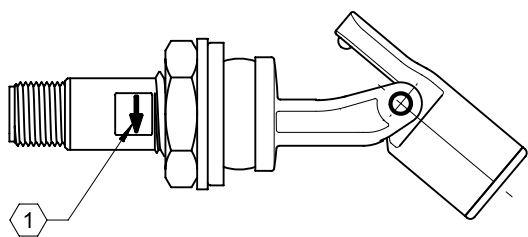


PHOTO 3/12

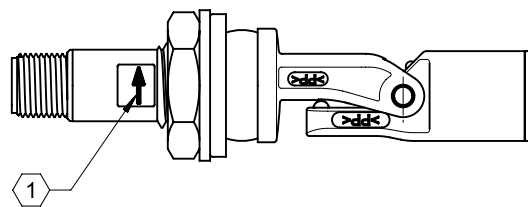


204KS0.C.....
204KS1.C.....

3 ——— 1

204KS2.C.....

3 ——— 4
3 ——— 1



204KS0.C.....
204KS1.C.....

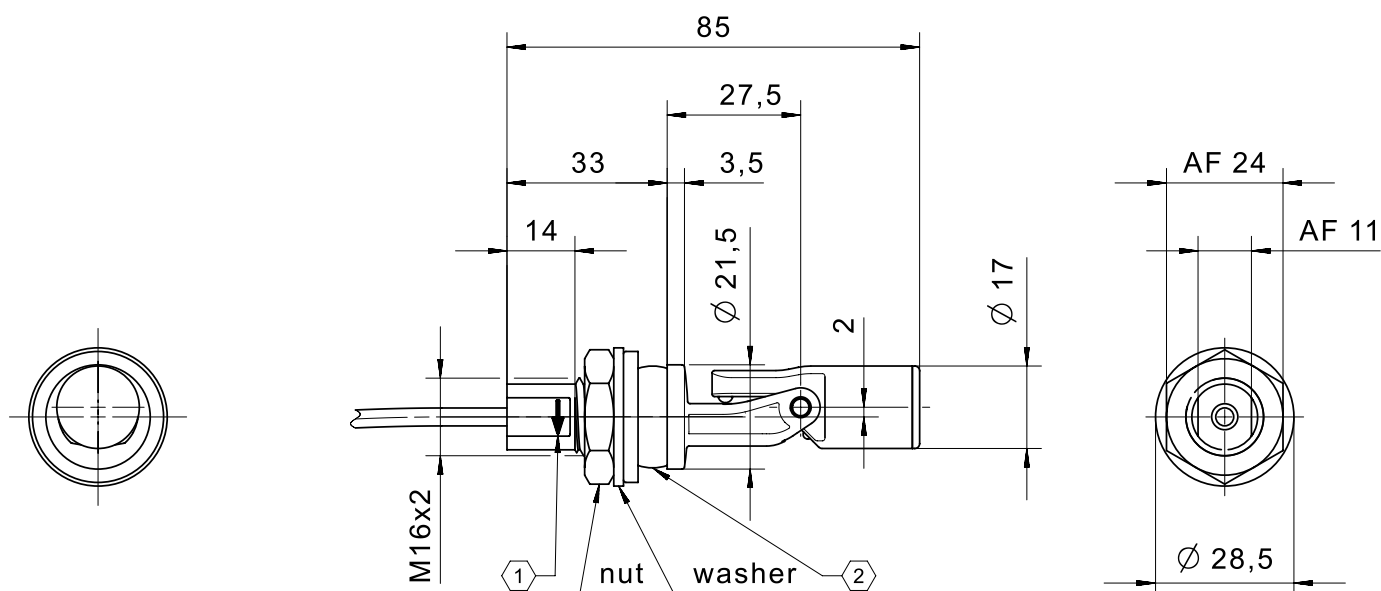
3 ——— 1

204KS2.C.....

3 ——— 4
3 ——— 1

PHOTO 4/12

204KS..D.....



① marking for mounting position

② compression grommet for
maximum wall thickness 3
and hole $\varnothing 22$ till $\varnothing 23$

PHOTO 5/12

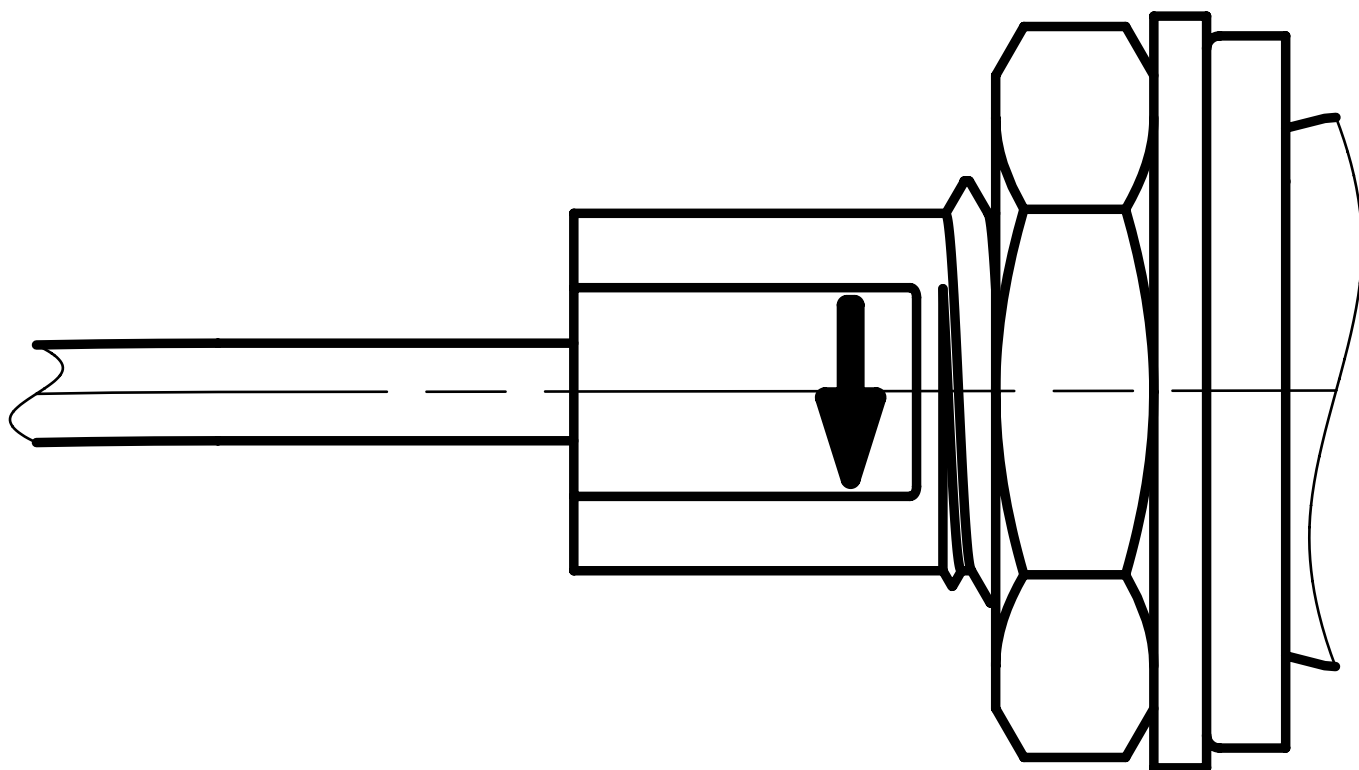


PHOTO 6/12

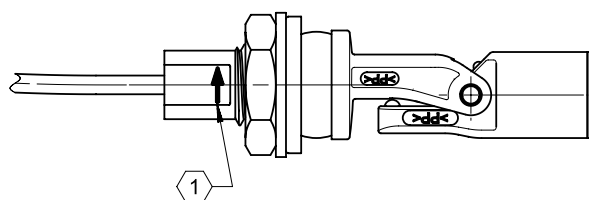


204KS0.D.....
204KS1.D.....

BN ———— WH

204KS2.D.....

BN ———— GN
 WH



204KS0.D.....
204KS1.D.....

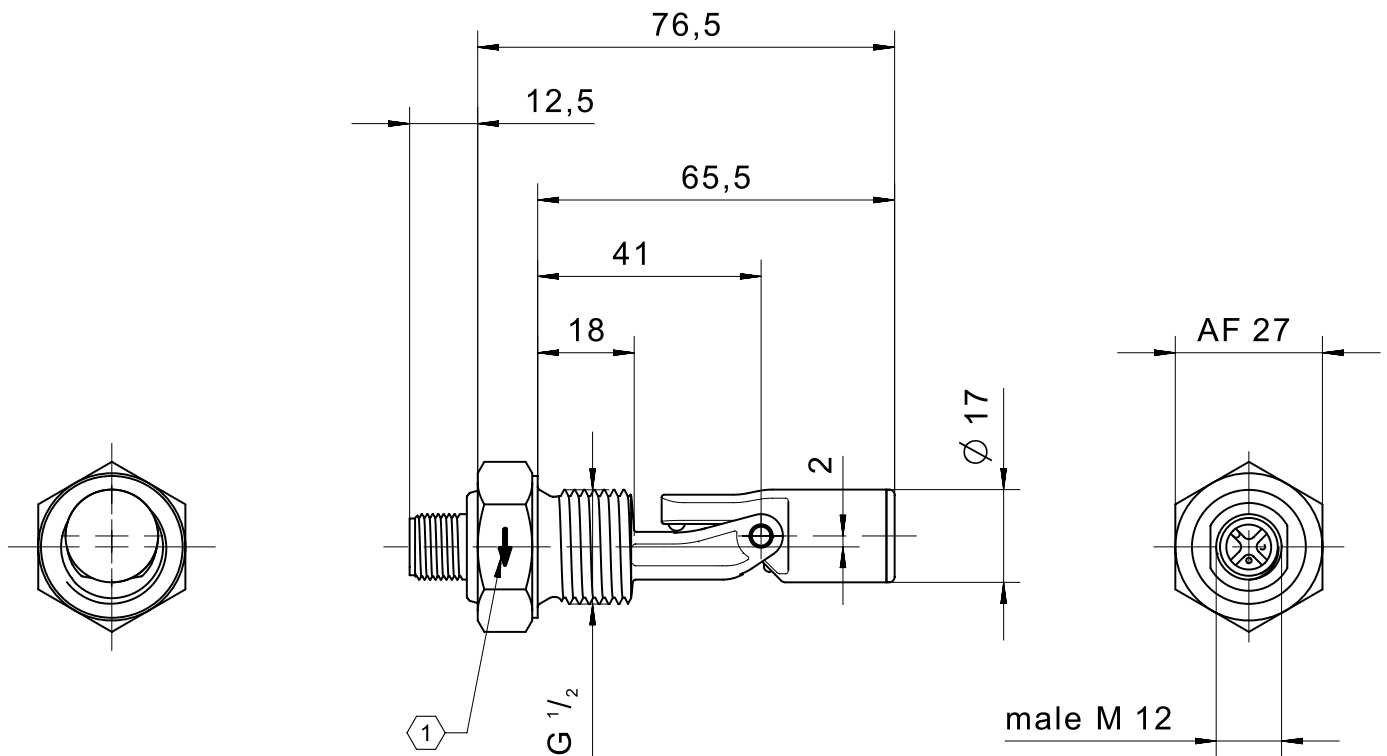
BN ———— WH

204KS2.D.....

BN ———— GN
 WH

PHOTO 7/12

204KS..E.....



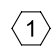
 marking for mounting position

PHOTO 8/12

male M12

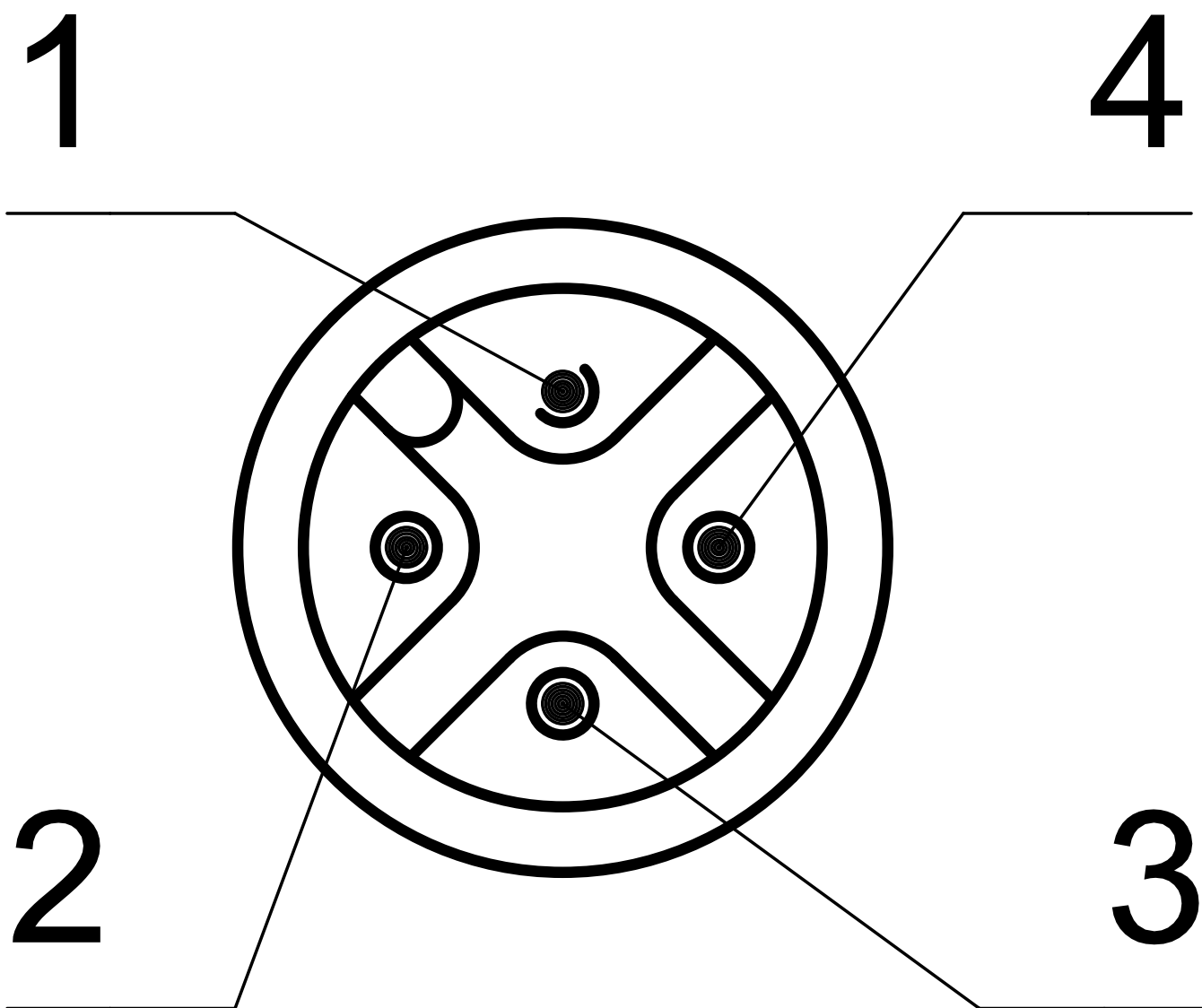
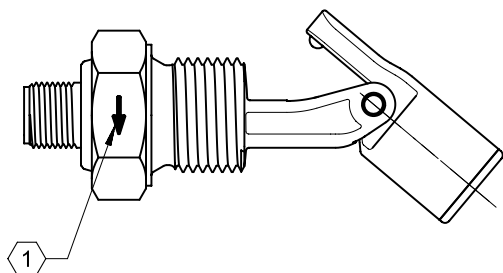
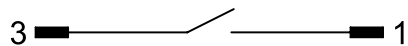


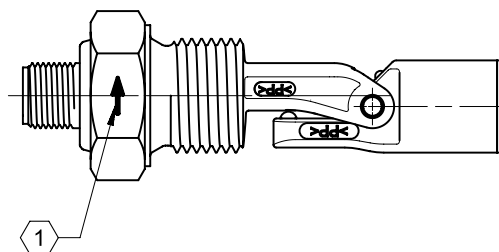
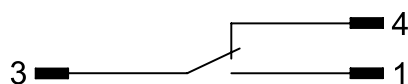
PHOTO 9/12



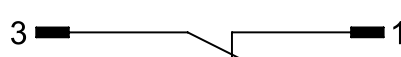
204KS0.E.....
204KS1.E.....



204KS2.E.....



204KS0.E.....
204KS1.E.....



204KS2.E.....

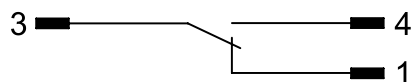
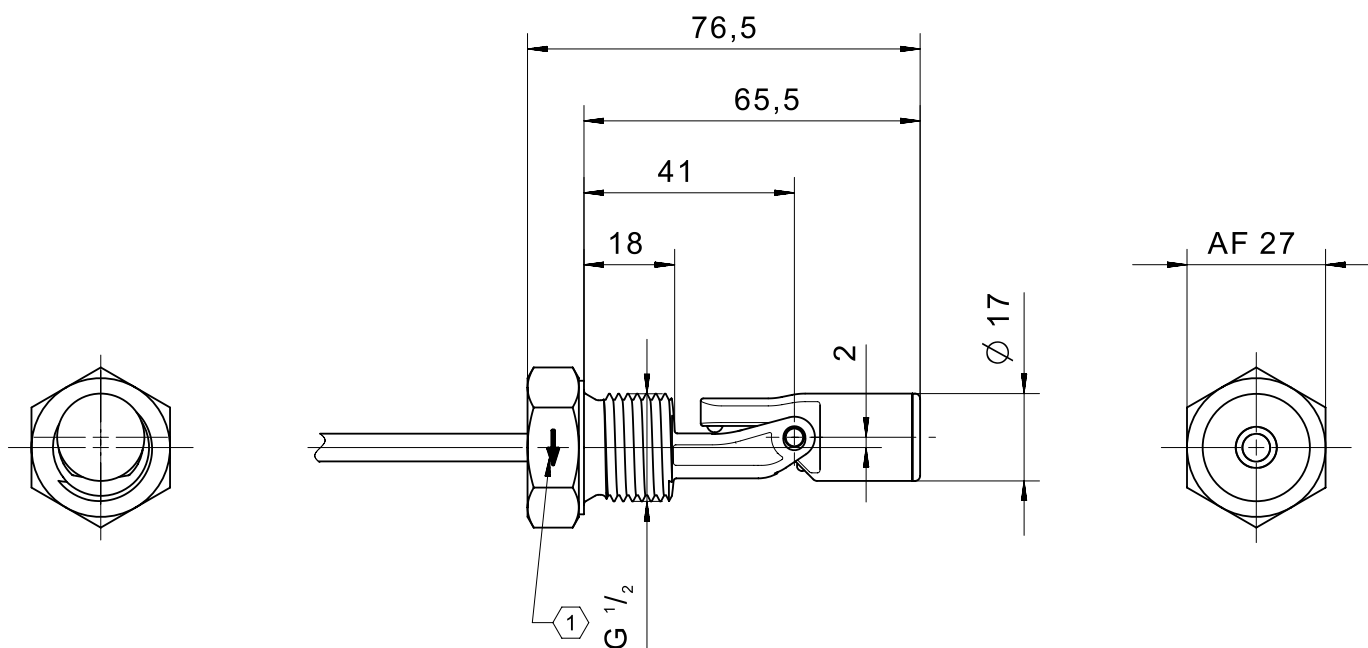

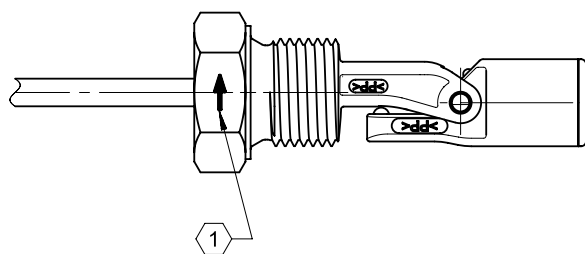


PHOTO 10/12

204KS..G.....



 marking for mounting position



```

graph LR
    BN --- J(( ))
    J --- GN
    J --- WH
  
```

Options de produit

PHOTO 1/1

ORDERING KEY

204KS							Float switch side mount, short, mechanical hinge	
							Contact form	
	1						N.O. / N.C. max. 250 V	
	2						C.O. max. 48V	
							Housing material	
		2					PP	
		4					PA12	
							Connections	
			C				Connection thread M16x2, M12 connector, compression grommet	
			D				Connection thread M16x2, cable connection 1m, compression grommet	
			E				Connection thread G1/2, M12 connector	
			G				Connection thread G1/2, cable connection 1m	
							Material of compression grommet	
				0			No seal*	* Only for connections E and G
				T			TPE (Santoprene)	
							Material of cable sheath	
					1H		PVC, cable length 1m*	* Only for connections D and G
					00		Only if selected with M12 connector*	* Only for connections C and E
							Other cable lengths*	* Only for connections D and G
						-3	Cable length 3m	
						-5	Cable length 5m	
						-10	Cable length 10m	

Optional

More materials for housings, compression grommets, cable sheathing on request

Caractéristiques des articles

Attributs	204KS12CT00	204KS12DT1H	204KS12E000	204KS12G01H	204KS14CT00	204KS14DT1H ▶
Tension de commutation max.	250 V DC					
Tension de commutation max.	250 V AC					
Courant de commutation max.	1 A					
Puissance de commutation max.	50 W					
Type de contact	1A ou 1B					
Signal de sortie	numérique					
Technologie	Reed					
Diamètre du flotteur	17 mm					
Version	Charnière petite forme					
Matériau du boîtier	PP				PA12	
Matériau du flotteur	PP				PA12	
Matériau des câbles	-	PVC	-	PVC	-	PVC
Température de service min.	-25 °C					
Température de service max.	105 °C					
Résistance à la pression	3 bar					
Indice de protection en dehors du récipient	IP67 DIN EN 60529					
Indice de protection à l'intérieur du récipient	IP68 DIN EN 60529					
Type de fixation	Joint caoutchouc		Filetage		Joint caoutchouc	
Filetage	-		G 1/2		-	
Orifice de montage	D22-23		G1/2		D22-23	
Type de connecteur	M12	-	M12	-	M12	-
Longueur de câble	-	1 m	-	1 m	-	1 m

Attributs	204KS14E000	204KS14G01H	204KS22CT00	204KS22DT1H	204KS22E000	204KS22G01H ▶
Tension de commutation max.	250 V DC		48 V DC			
Tension de commutation max.	250 V AC		48 V AC			
Courant de commutation max.	1 A		0,5 A			
Puissance de commutation max.	50 W		10 W			
Type de contact	1A ou 1B		1C			
Signal de sortie	numérique					
Technologie	Reed					
Diamètre du flotteur	17 mm					
Version	Charnière petite forme					
Matériau du boîtier	PA12		PP			
Matériau du flotteur	PA12		PP			
Matériau des câbles	-	PVC	-	PVC	-	PVC
Température de service min.	-25 °C					
Température de service max.	105 °C					
Résistance à la pression	3 bar					
Indice de protection en dehors du récipient	IP67 DIN EN 60529					
Indice de protection à l'intérieur du récipient	IP68 DIN EN 60529					
Type de fixation	Filetage		Joint caoutchouc		Filetage	
Filetage	G 1/2		-		G 1/2	
Orifice de montage	G1/2		D22-23		G1/2	
Type de connecteur	M12	-	M12	-	M12	-
Longueur de câble	-	1 m	-	1 m	-	1 m

Attributs	204KS24CT00	204KS24DT1H	204KS24E000	204KS24G01H
Tension de commutation max.	48 V DC			
Tension de commutation max.	48 V AC			
Courant de commutation max.	0,5 A			
Puissance de commutation max.	10 W			
Type de contact	1C			
Signal de sortie	numérique			
Technologie	Reed			
Diamètre du flotteur	17 mm			
Version	Charnière petite forme			
Matériau du boîtier	PA12			
Matériau du flotteur	PA12			
Matériau des câbles	-	PVC	-	PVC
Température de service min.	-25 °C			
Température de service max.	105 °C			
Résistance à la pression	3 bar			
Indice de protection en dehors du récipient	IP67 DIN EN 60529			
Indice de protection à l'intérieur du récipient	IP68 DIN EN 60529			
Type de fixation	Joint caoutchouc		Filetage	
Filetage	-		G 1/2	
Orifice de montage	D22-23		G1/2	
Type de connecteur	M12	-	M12	-
Longueur de câble	-	1 m	-	1 m