



Connecteur rond M12 4 pôles

Caractéristiques du produit

- Indice de protection élevé et plage de température étendue répondant aux exigences des environnements industriels difficiles
- Connecteur rond à confectionner soi-même

Dessin technique

PHOTO 1/6

351150

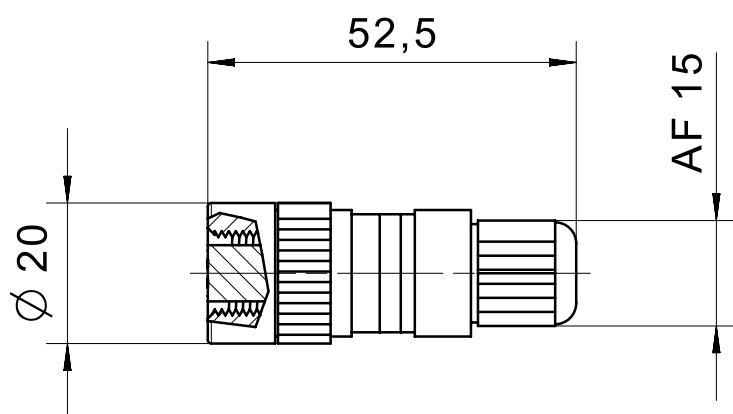
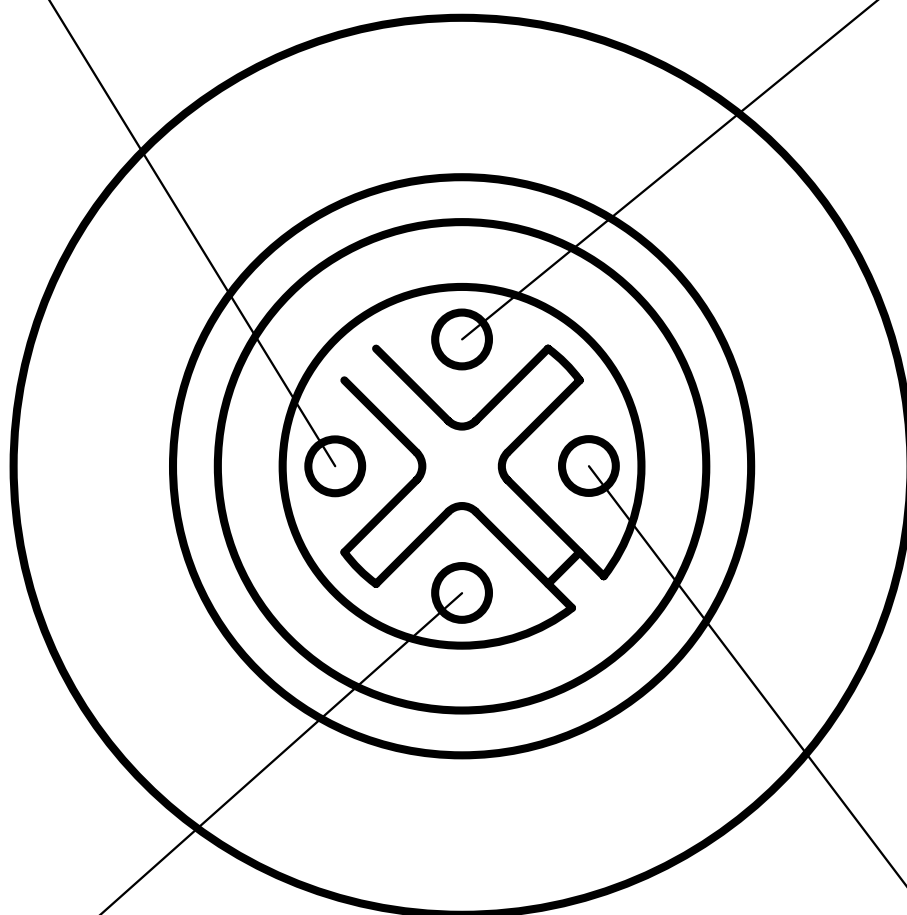


PHOTO 2/6

female M12

3

4



2

1

PHOTO 3/6

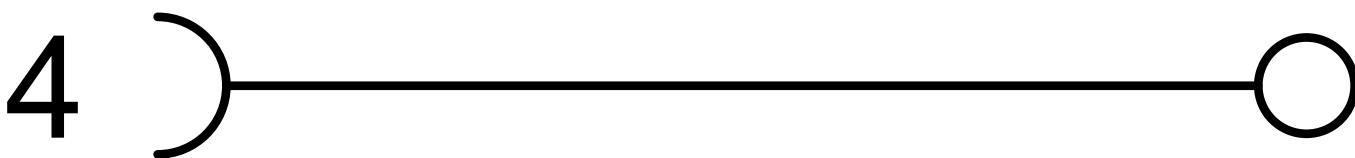
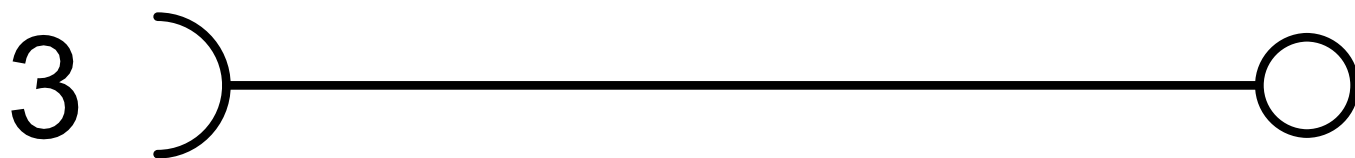
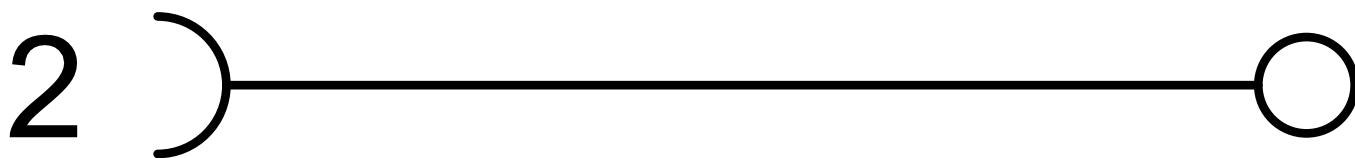
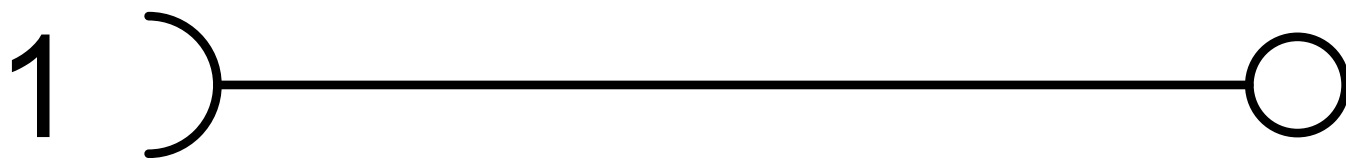


PHOTO 4/6

351151

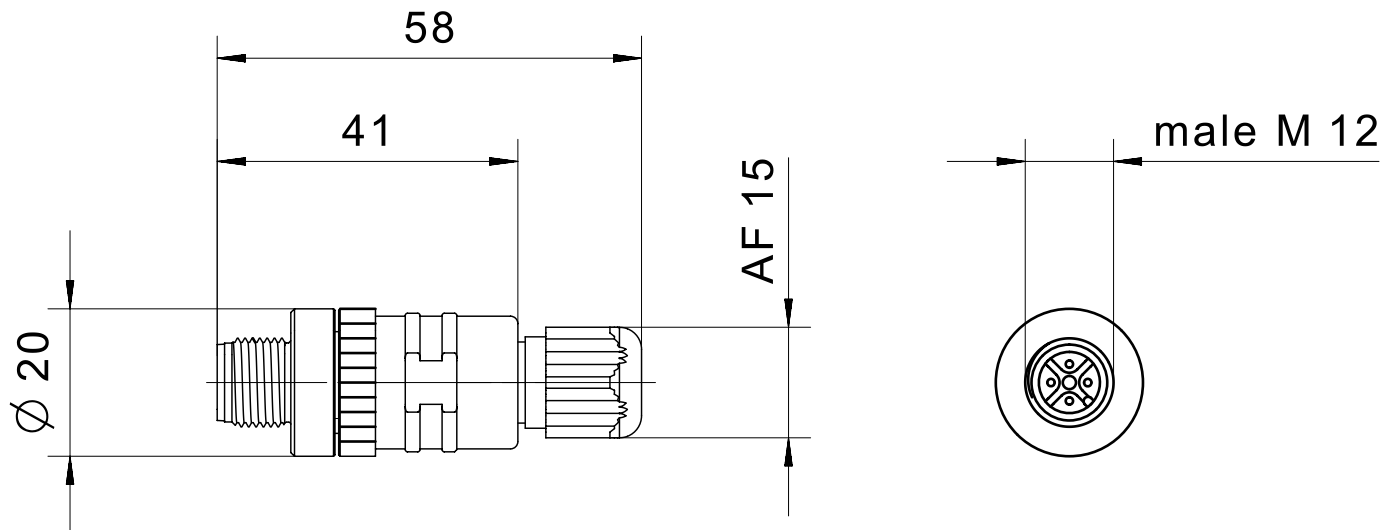


PHOTO 5/6




 Status	Maßstab		Benennung
	Revision	E	Kupplungsdose
	Gepr. Datum	29.03.19	Nummer
	Geprüft	pr1mi	Cat_351151

PHOTO 6/6



Options de produit

PHOTO 1/1

ORDERING KEY

351		Circular connector, 4-pin
	152	Coupling socket M8
	153	Coupling connector M8
	150	Coupling socket M12
	151	Coupling connector M12
		more coupling sockets / connectors on request

Caractéristiques des articles

Attributs	351150	351151
Courant de commutation max. par contact	4 A	
Résistance à la tension de choc assignée (Uimp)	2500 V	
Tension d'alimentation max.	240 V DC	
Tension d'alimentation max.	240 V AC	
Matériau des écrous	CuZi nickelé	
Matériau d'enrobage	PA	
Température de service min.	-40 °C	
Température de service max.	85 °C	
Température de stockage min.	-40 °C	
Température de stockage max.	85 °C	
Degré de pollution	3	
Couple de serrage pour écrous	0,5 N m	
Type de connecteur	Connecteur femelle M12 droit	Connecteur mâle M12 droit
Diamètre de câble	3 - 6,5 mm	
Nombre de pôles	4	
Raccordement	Bouchon à visser	
Section min. des fils	0,14 mm²	
Section max. des fils	0,75 mm²	
Homologation selon	UL 2238/CSA22.2	