



Connecteurs mâle et femelle 35115

Caractéristiques du produit

- Connecteurs mâle et femelle M12, 4 pôles, à confectionner
- Longueurs de câble flexibles grâce à la possibilité de réaliser soi-même le montage

Dessin technique

PHOTO 1/9

351150

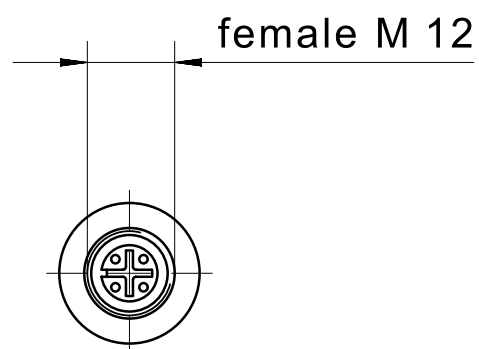
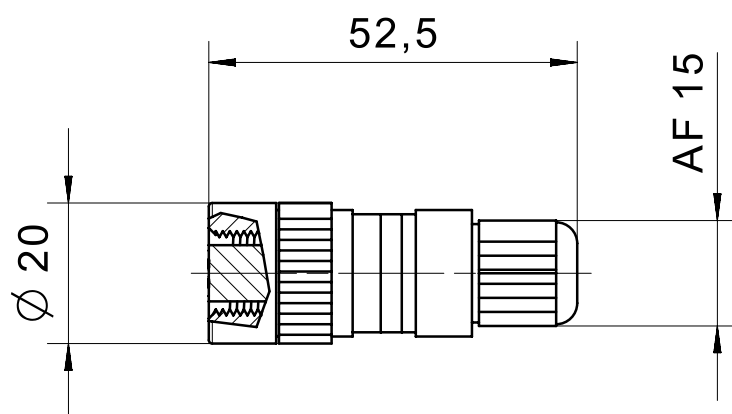
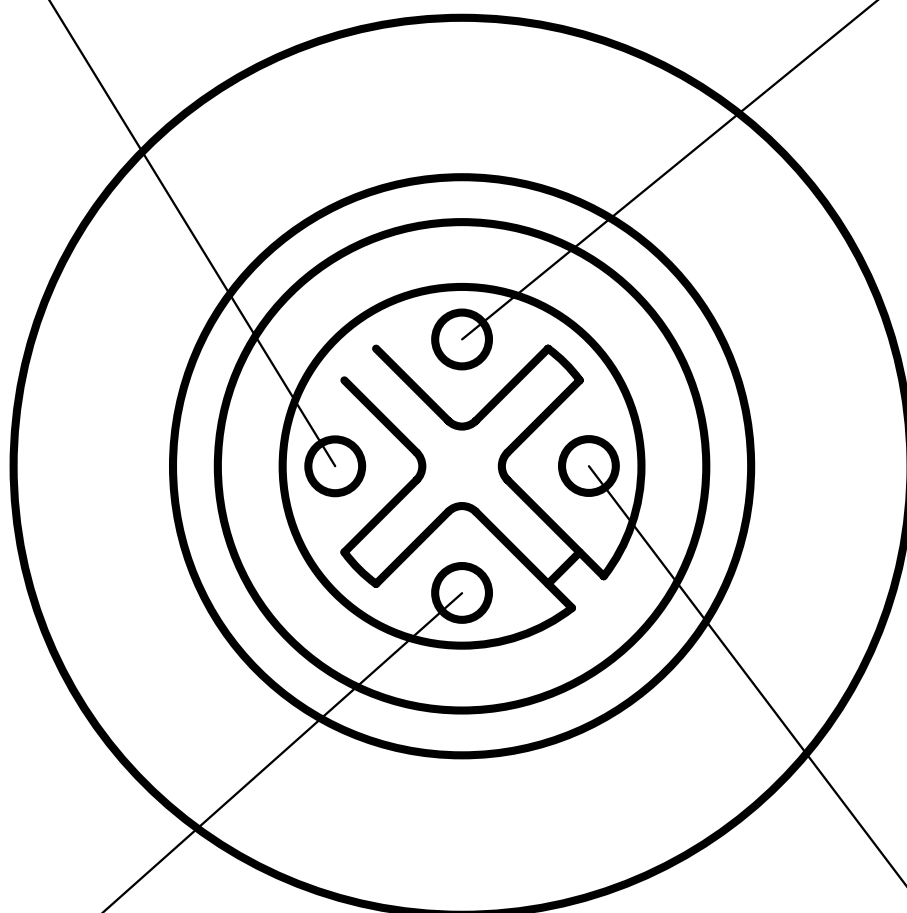


PHOTO 2/9

female M12

3

4



2

1

PHOTO 3/9

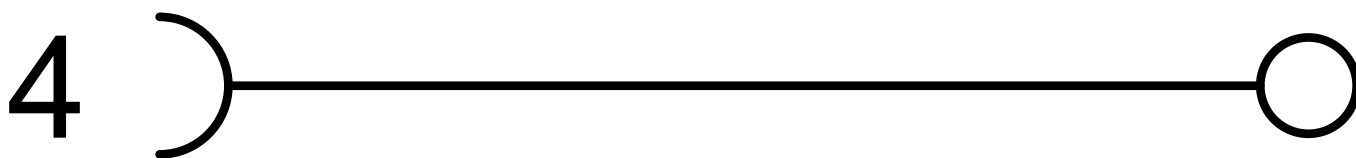
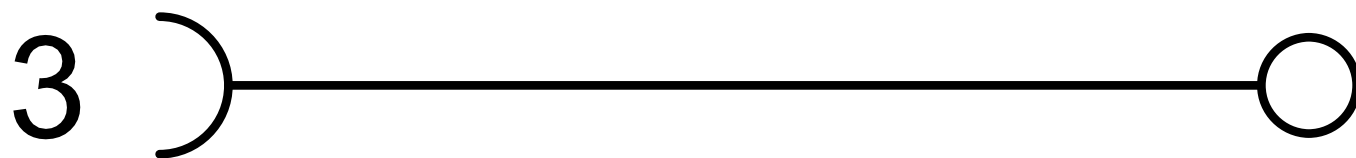
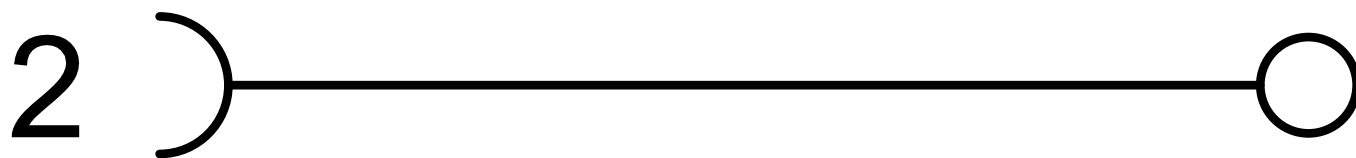
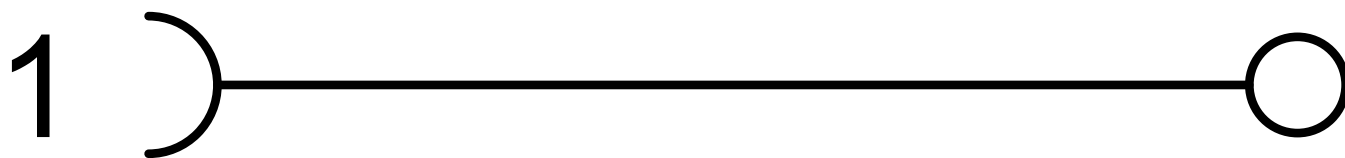


PHOTO 4/9

351151

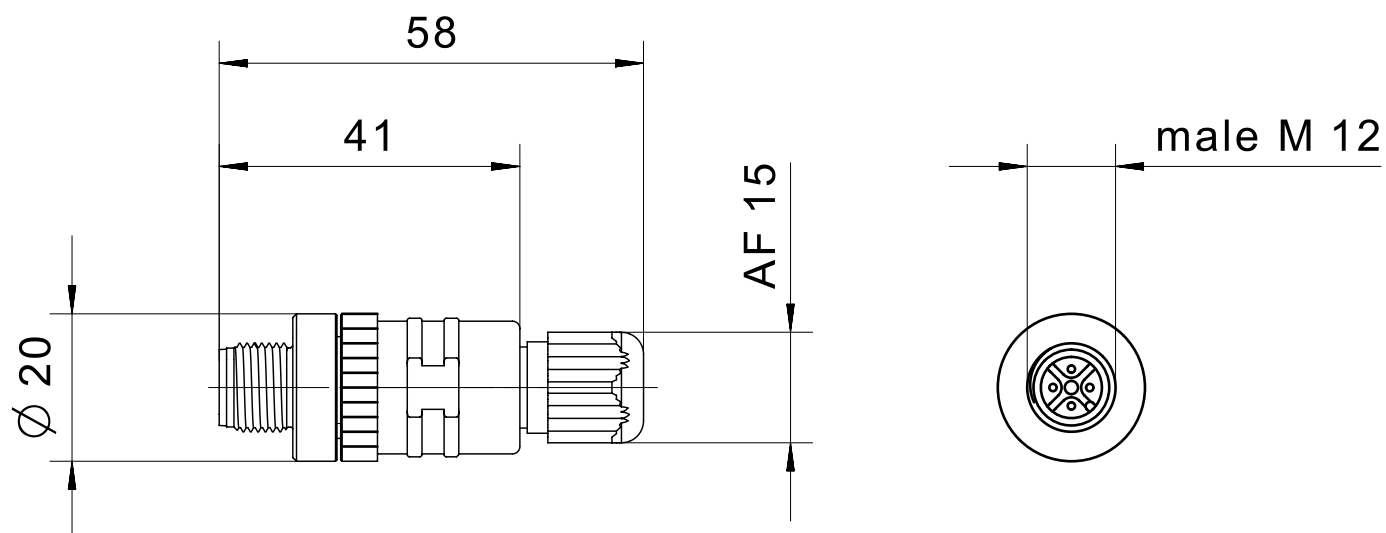
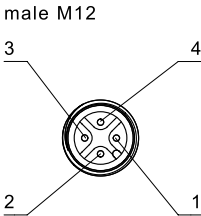


PHOTO 5/9




 Status	Maßstab		Benennung
	Revision	E	Kupplungsdose
	Gepr. Datum	29.03.19	Nummer
	Geprüft	pr1mi	Cat_351151

PHOTO 6/9

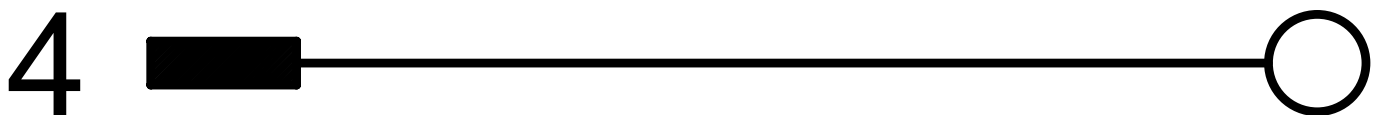


PHOTO 7/9

351152

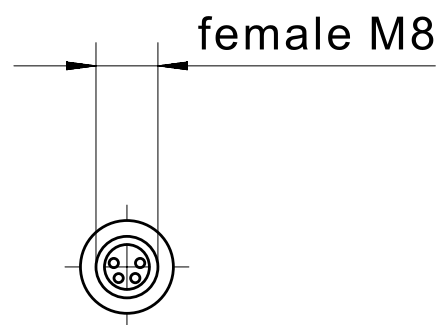
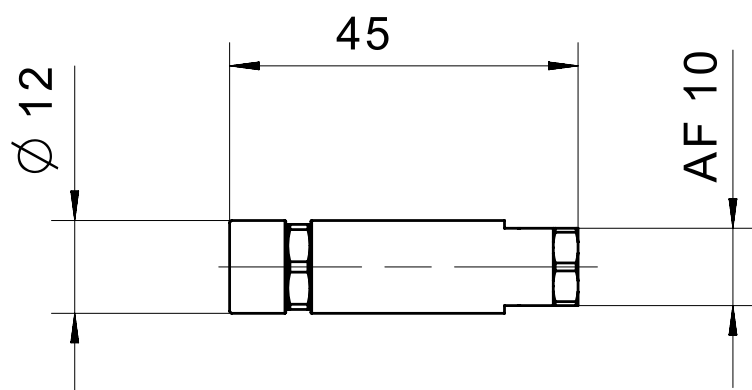


PHOTO 8/9

female M8

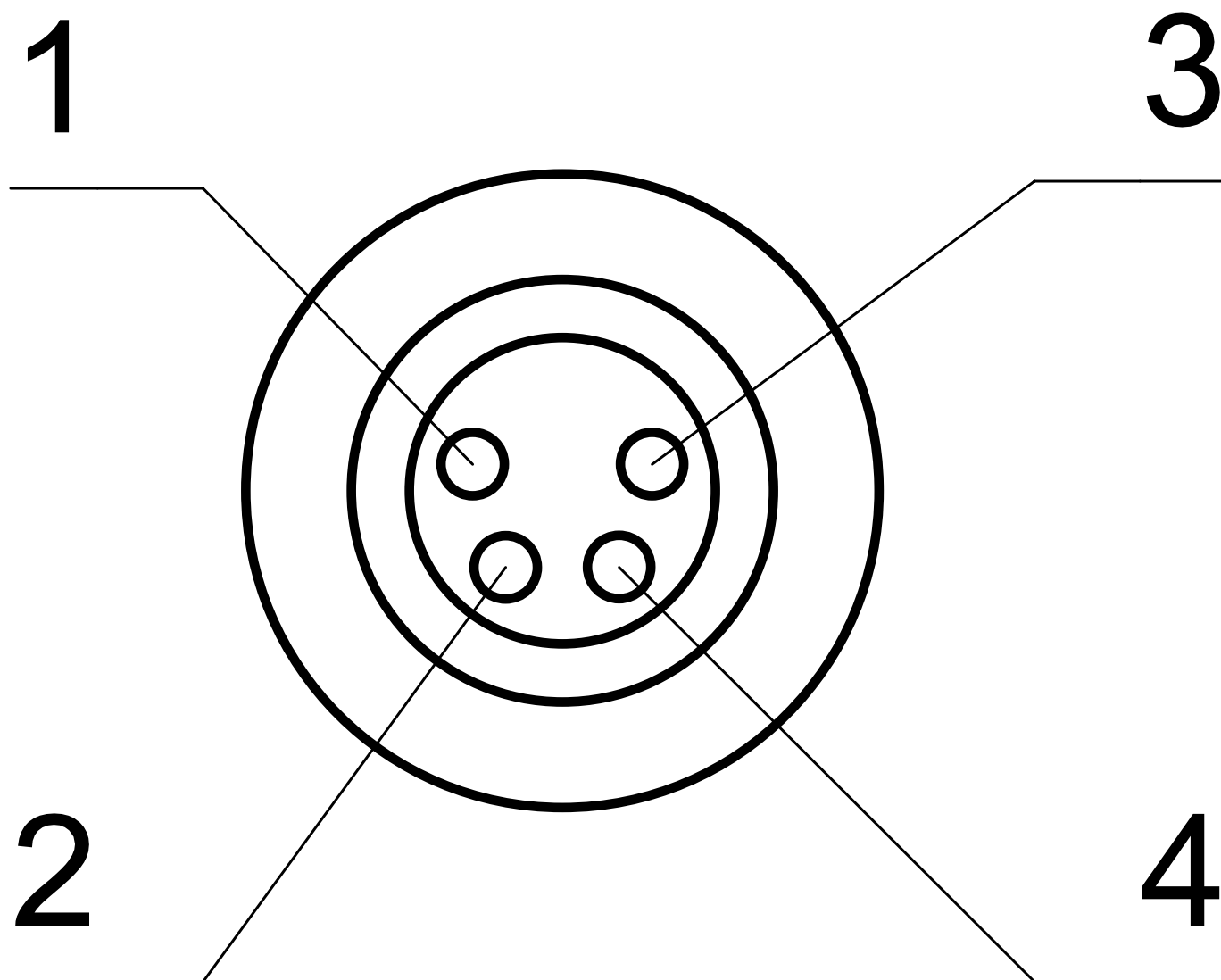
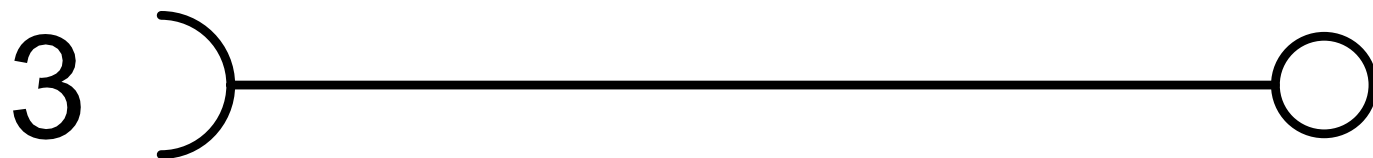
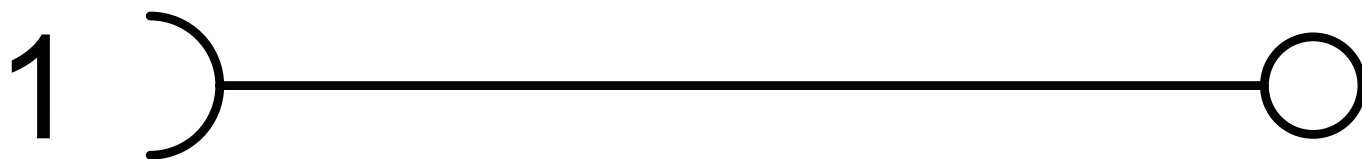


PHOTO 9/9



Options de produit

PHOTO 1/1

ORDERING KEY

351		Field-attachable connector
	150	M12 socket
	151	M12 connector
	152	M8 socket
	153	M8 connector

Caractéristiques des articles

Attributs	351150	351151	351152	351153
Courant de commutation max. par contact	4 A			
Résistance à la tension de choc assignée (Uimp)	2500 V		800 V	
Degré de pollution	3			
Tension d'alimentation max.	240 V DC			
Tension d'alimentation max.	240 V AC			
Matériau des écrous	CuZi nickel-plated			
Matériau d'enrobage	PA			
Température de service min.	-40 °C			
Température de service max.	85 °C			
Température de stockage min.	-40 °C			
Température de stockage max.	85 °C			
Couple de serrage pour écrous	0,5 N m			
Dimensions	23 g		10 g	
Type de connecteur	M12 socket, straight	M12 connector, straight	M8 socket, straight	M8 connector, straight
Raccordement	Screw connection			
Diamètre de câble	3 - 6,5 mm		3,5 - 5,5 mm	
Nombre de pôles	4			
Section min. des fils	0,14 mm²			
Section max. des fils	0,75 mm²		0,5 mm²	
Homologation selon	UL 2238/CSA22.2		-	