



Connecteurs mâle et femelle 35115

Caractéristiques du produit

- Connecteurs mâle et femelle M12, 4 pôles, à confectionner
- Longueurs de câble flexibles grâce à la possibilité de réaliser soi-même le montage

Dessin technique

PHOTO 1/9

351150

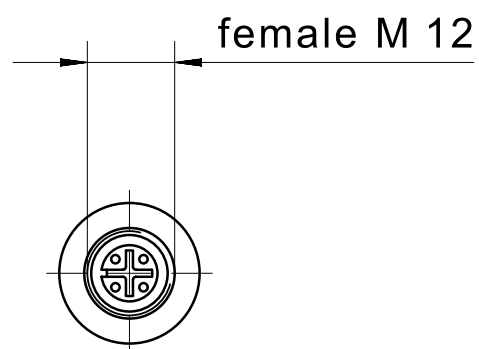
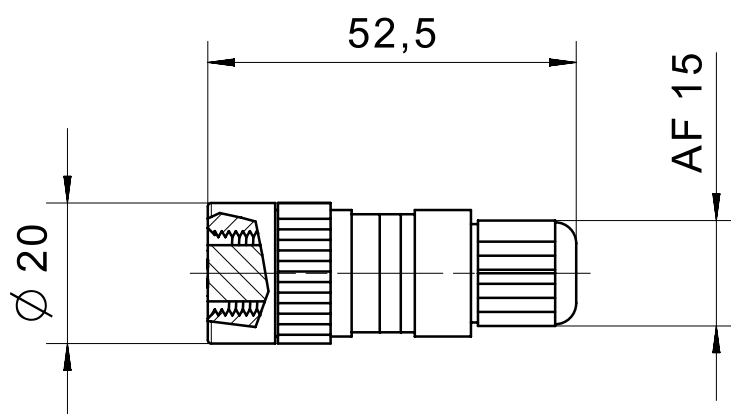
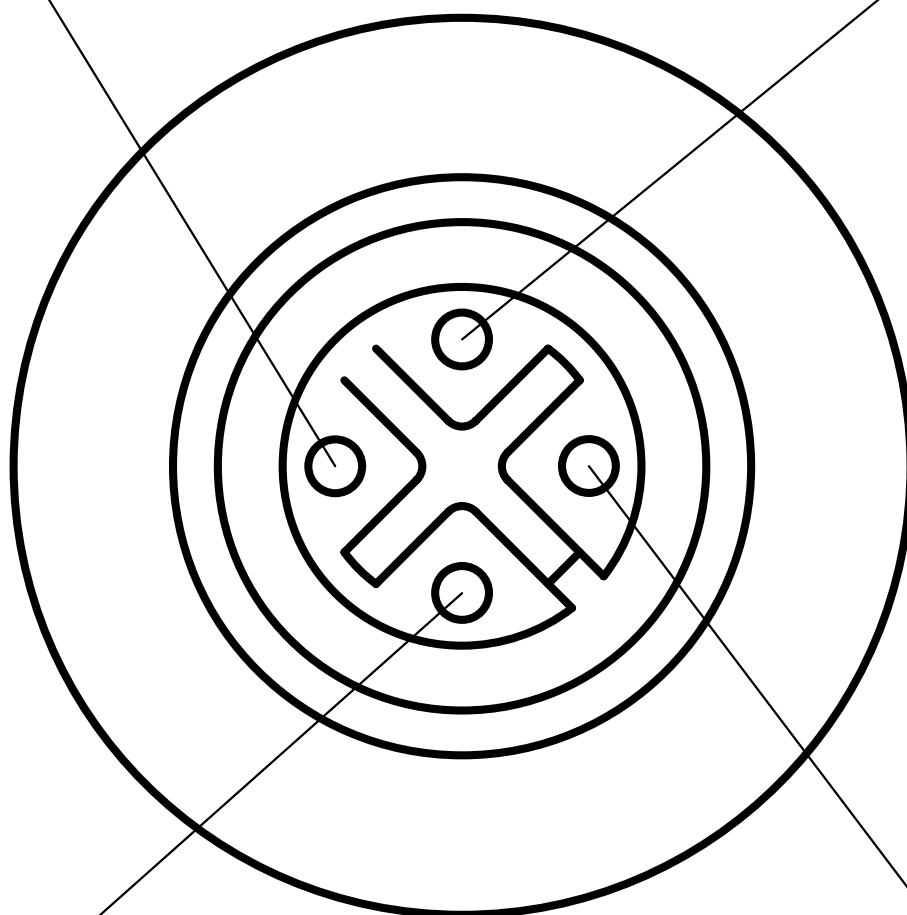


PHOTO 2/9

female M12

3

4



2

1

PHOTO 3/9

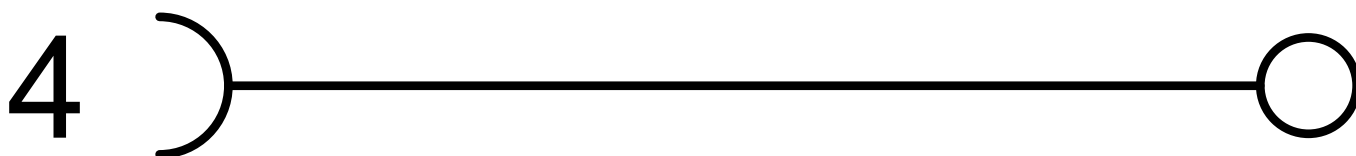
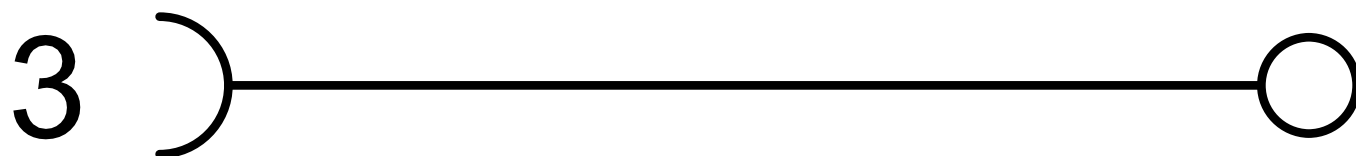
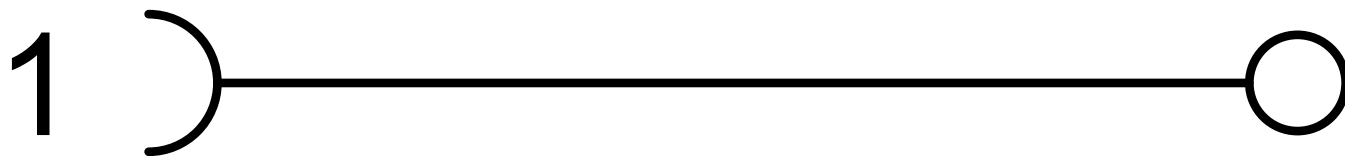


PHOTO 4/9

351151

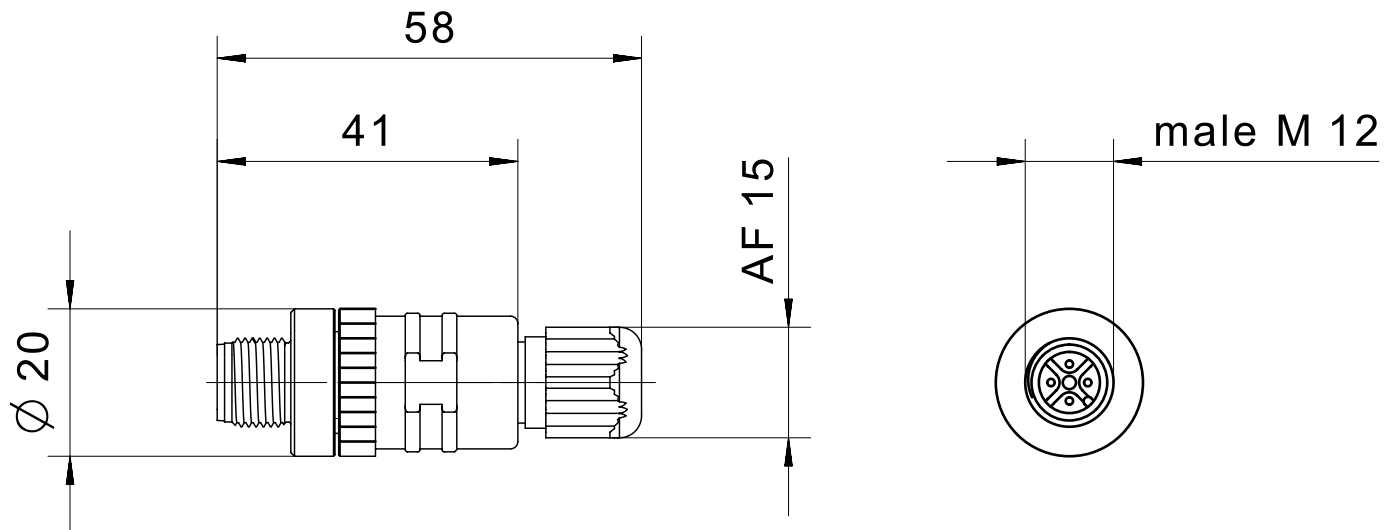
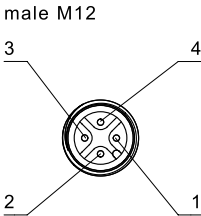


PHOTO 5/9




 Status	Maßstab		Benennung
	Revision	E	Kupplungsdose
	Gepr. Datum	29.03.19	Nummer
	Geprüft	pr1mi	Cat_351151

PHOTO 6/9

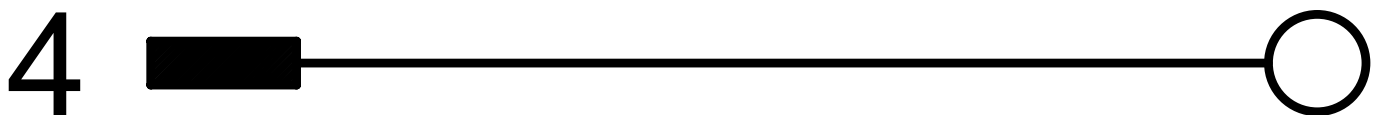


PHOTO 7/9

351152

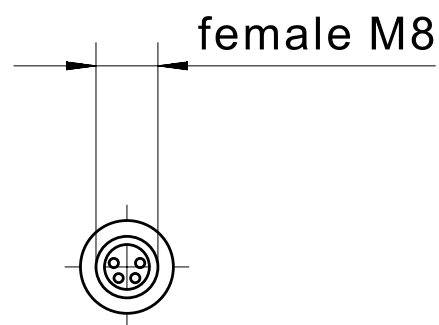
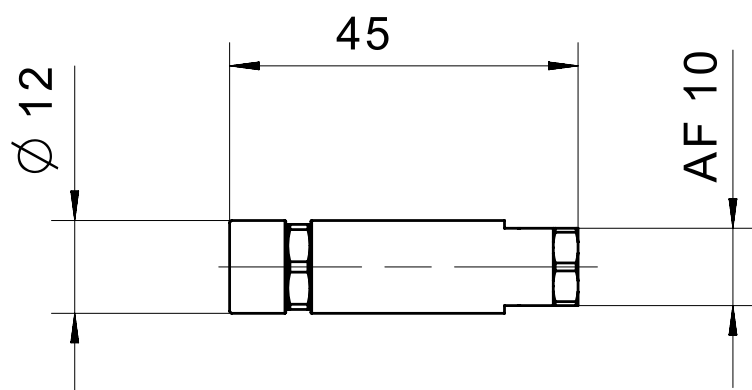


PHOTO 8/9

female M8

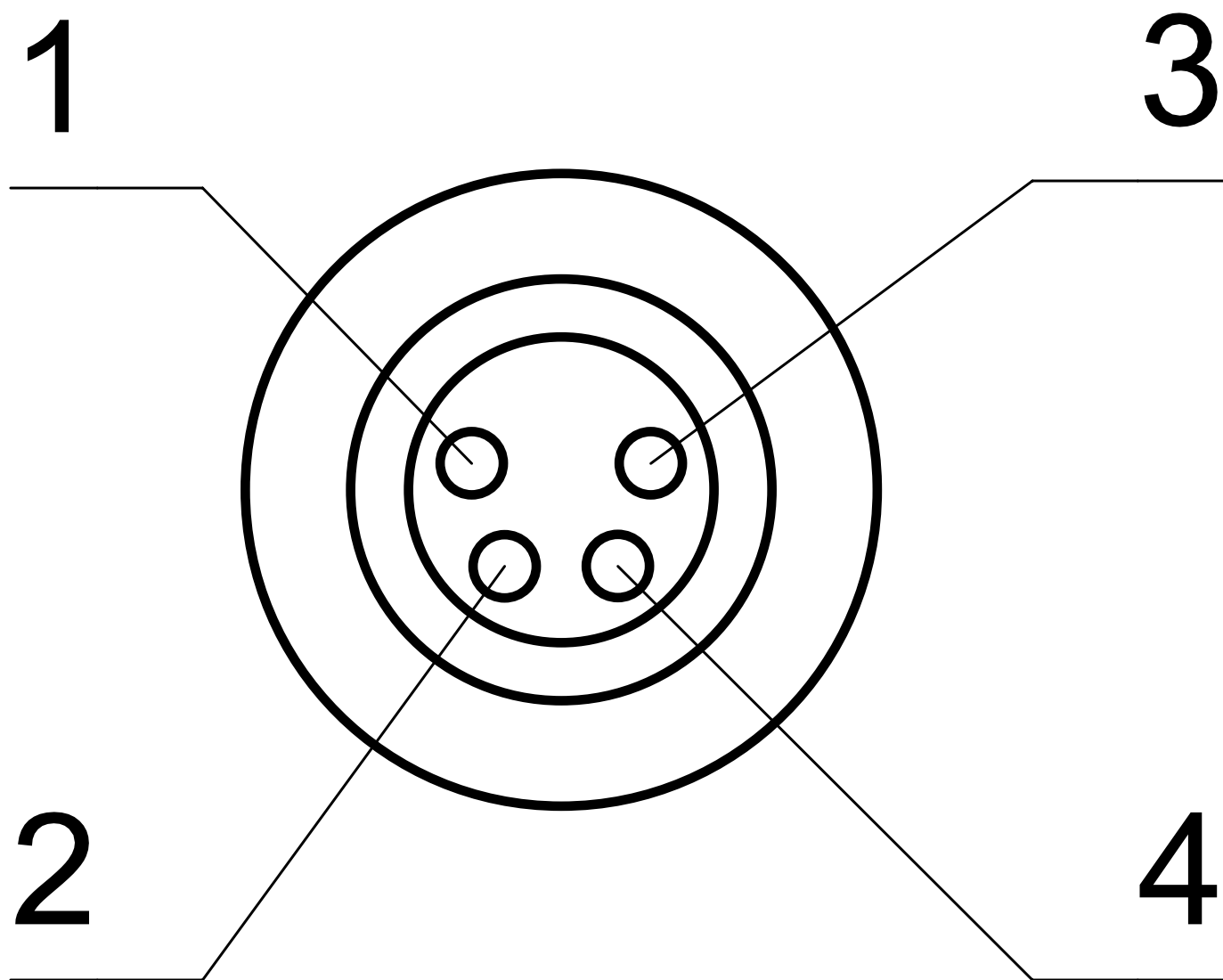
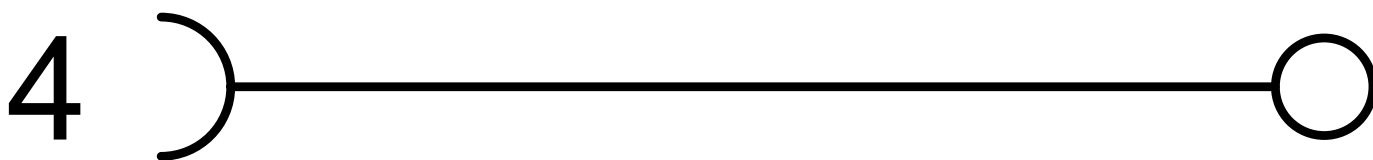
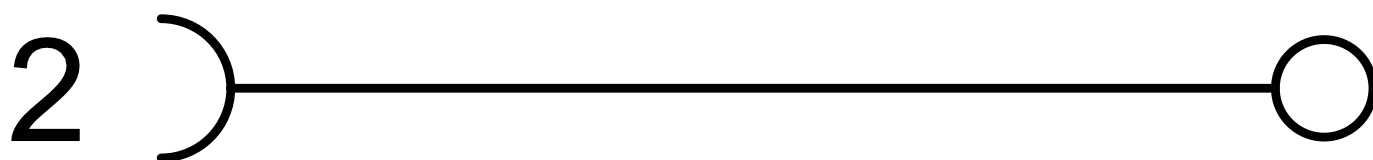
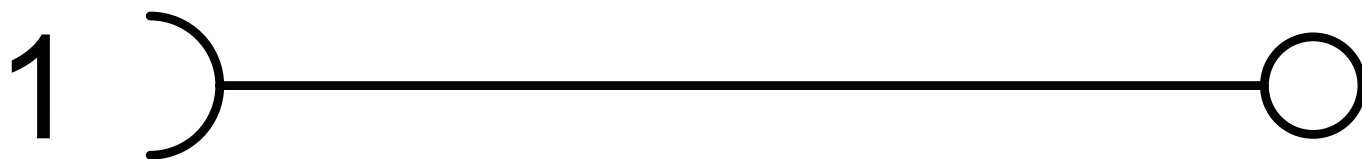


PHOTO 9/9



Options de produit

PHOTO 1/1

ORDERING KEY

351		Field-attachable connector
	150	M12 socket
	151	M12 connector
	152	M8 socket
	153	M8 connector

Caractéristiques des articles

Attributs	351150	351151	351152	351153	ED351150	ED351151 ▶
Courant de commutation max. par contact	4 A				-	
Résistance à la tension de choc assignée (Uimp)	2500 V		800 V		-	
Degré de pollution	3				-	
Tension d'alimentation max.	240 V DC				-	
Tension d'alimentation max.	240 V AC				-	
Matériau des écrous	CuZi nickel-plated				-	
Matériau d'enrobage	PA				-	
Température de service min.	-40 °C				-	
Température de service max.	85 °C				-	
Température de stockage min.	-40 °C				-	
Température de stockage max.	85 °C				-	
Couple de serrage pour écrous	0,5 N m				-	
Dimensions	23 g		10 g		-	
Type de connecteur	M12 socket, straight	M12 connector, straight	M8 socket, straight	M8 connector, straight	-	
Raccordement	Screw connection				-	
Diamètre de câble	3 - 6,5 mm		3,5 - 5,5 mm		-	
Nombre de pôles	4				-	
Section min. des fils	0,14 mm²				-	
Section max. des fils	0,75 mm²		0,5 mm²		-	
Homologation selon	UL 2238/CSA22.2		-			

Attributs	ED351152	ED351153
Courant de commutation max. par contact	-	-
Résistance à la tension de choc assignée (Uimp)	-	-
Degré de pollution	-	-
Tension d'alimentation max.	-	-
Tension d'alimentation max.	-	-
Matériau des écrous	-	-
Matériau d'enrobage	-	-
Température de service min.	-	-
Température de service max.	-	-
Température de stockage min.	-	-
Température de stockage max.	-	-
Couple de serrage pour écrous	-	-
Dimensions	-	-
Type de connecteur	-	-
Raccordement	-	-
Diamètre de câble	-	-
Nombre de pôles	-	-
Section min. des fils	-	-
Section max. des fils	-	-
Homologation selon	-	-