



## Actionneur 165MBK

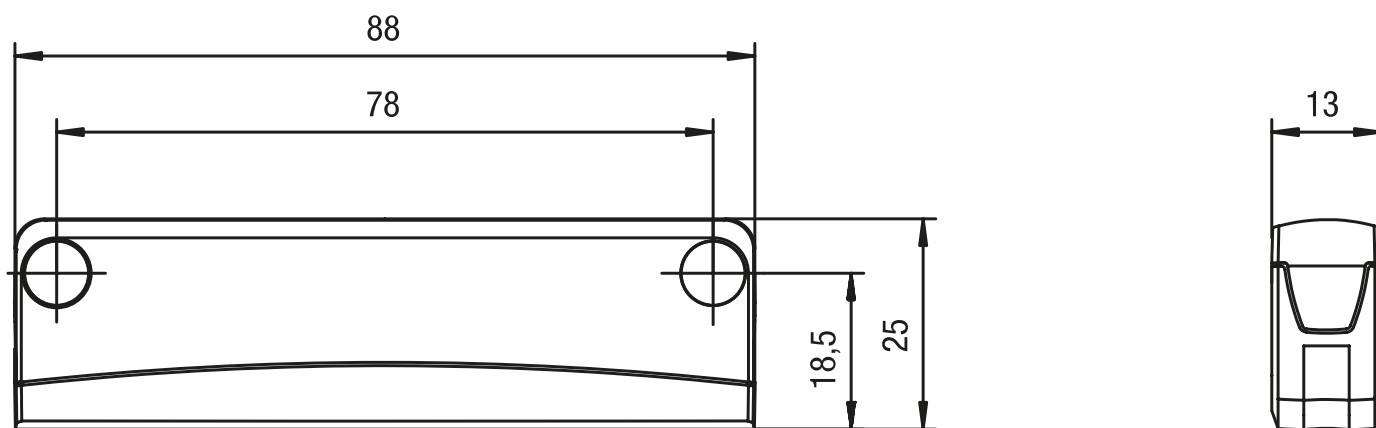
Associé au détecteur de sécurité correspondant, l'actionneur magnétique de la nouvelle gamme eloProtect M permet d'optimiser les distances de commutation et les valeurs de tolérance et de renforcer la protection contre la manipulation.

### Caractéristique du produit

- Flexibilité d'utilisation grâce aux directions d'actionnement variables
- Montage peu encombrant et simple grâce à une taille réduite
- Les cache-vis empêchent le démontage simple et évitent l'accumulation de saletés
- Bonne résistance aux produits nettoyants (ECOLAB) constituant une condition optimale pour l'utilisation dans le secteur alimentaire et l'industrie de l'emballage

### Dessin technique

PHOTO 1/1



Options de produit

PHOTO 1/1

## ACTUATORS

| Actuators          | Actuation direction | 165MSK00.1A<br>165MSK00.1G |                 |                 | 165MSK00.1E<br>165MSK00.1K |                 |                 | 165MSK00.1B<br>165MSK00.1H |                 |                 |
|--------------------|---------------------|----------------------------|-----------------|-----------------|----------------------------|-----------------|-----------------|----------------------------|-----------------|-----------------|
|                    |                     | S <sub>0 min</sub>         | S <sub>ao</sub> | S <sub>ar</sub> | S <sub>0 min</sub>         | S <sub>ao</sub> | S <sub>ar</sub> | S <sub>0 min</sub>         | S <sub>ao</sub> | S <sub>ar</sub> |
| <b>165 MBK 001</b> | Front               | 0.5                        | 5               | 14              | -                          | -               | -               | 0.5                        | 5               | 14              |
| <b>165 MBK 101</b> |                     | 0.5                        | 8               | 18              | -                          | -               | -               | 0.5                        | 8               | 18              |
| <b>165 MBK 201</b> | Front 90°           | 0.5                        | 5               | 14              | -                          | -               | -               | 0.5                        | 5               | 14              |
| <b>165 MBK 301</b> |                     | 0.5                        | 8               | 18              | -                          | -               | -               | 0.5                        | 8               | 18              |
| <b>165 MBK 001</b> | Side                | -                          | -               | -               | 0.5                        | 5               | 14              | -                          | -               | -               |
| <b>165 MBK 101</b> |                     | -                          | -               | -               | -                          | 8               | 18              | -                          | -               | -               |
| <b>165 MBK 201</b> | Side 90°            | -                          | -               | -               | 0.5                        | 5               | 14              | -                          | -               | -               |
| <b>165 MBK 301</b> |                     | -                          | -               | -               | -                          | 8               | 18              | -                          | -               | -               |

| Actuators          | Actuation direction | 165MSK00.1F<br>165MSK00.1L |                 |                 | 165MSK00.1C<br>165MSK00.1I |                 |                 | 165MSK00.1D<br>165MSK00.1J |                 |                 |
|--------------------|---------------------|----------------------------|-----------------|-----------------|----------------------------|-----------------|-----------------|----------------------------|-----------------|-----------------|
|                    |                     | S <sub>0 min</sub>         | S <sub>ao</sub> | S <sub>ar</sub> | S <sub>0 min</sub>         | S <sub>ao</sub> | S <sub>ar</sub> | S <sub>0 min</sub>         | S <sub>ao</sub> | S <sub>ar</sub> |
| <b>165 MBK 001</b> | Front               | -                          | -               | -               | 0.5                        | 5               | 14              | 0.5                        | 5               | 14              |
| <b>165 MBK 101</b> |                     | -                          | -               | -               | 0.5                        | 8               | 18              | 0.5                        | 8               | 18              |
| <b>165 MBK 201</b> | Front 90°           | -                          | -               | -               | 0.5                        | 5               | 14              | 0.5                        | 5               | 14              |
| <b>165 MBK 301</b> |                     | -                          | -               | -               | 0.5                        | 8               | 18              | 0.5                        | 8               | 18              |
| <b>165 MBK 001</b> | Side                | 0.5                        | 5               | 14              | -                          | -               | -               | -                          | -               | -               |
| <b>165 MBK 101</b> |                     | -                          | 8               | 18              | -                          | -               | -               | -                          | -               | -               |
| <b>165 MBK 201</b> | Side 90°            | 0.5                        | 5               | 14              | -                          | -               | -               | -                          | -               | -               |
| <b>165 MBK 301</b> |                     | -                          | 8               | 18              | -                          | -               | -               | -                          | -               | -               |

S<sub>0 min</sub> = minimum switching distance (mm), S<sub>ao</sub> = operating distance (mm), S<sub>ar</sub> = assured switch-off distance (mm)

## Caractéristiques des articles

| Attributs                              | 165MBK101    | 165MBK201 | 165MBK301 | ED165MBK101 | ED165MBK201 | ED165MBK301 |
|--|--------------|-----------|-----------|-------------|-------------|-------------|
| Codage selon EN ISO 14119              | Faible       |           |           | -           |             |             |
| adapté au(x) type(s) de capteur        | 165MSK       |           |           | -           |             |             |
| Dimensions                             | 88x25x13     |           |           | -           |             |             |
| Matériau du boîtier                    | PBT/PC       |           |           | -           |             |             |
| Couleur du boîtier                     | grau/schwarz |           |           | -           |             |             |
| Type de fixation                       | vissé        |           |           | -           |             |             |
| Couple de serrage pour vis de fixation | 0,7 N m      |           |           | -           |             |             |