



## Actionneur 165MBK

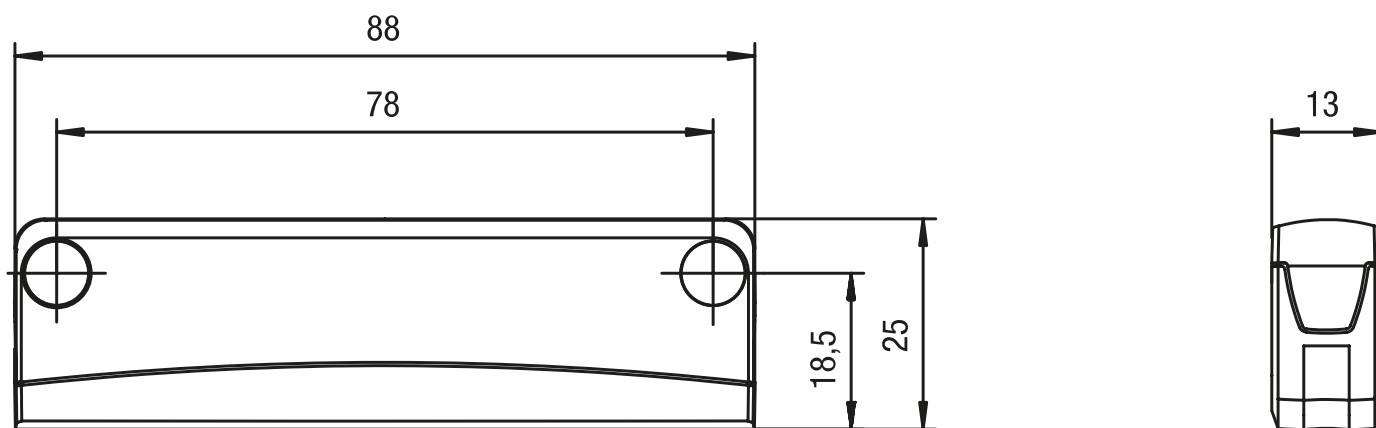
Associé au détecteur de sécurité correspondant, l'actionneur magnétique de la nouvelle gamme eloProtect M permet d'optimiser les distances de commutation et les valeurs de tolérance et de renforcer la protection contre la manipulation.

### Caractéristique du produit

- Flexibilité d'utilisation grâce aux directions d'actionnement variables
- Montage peu encombrant et simple grâce à une taille réduite
- Les cache-vis empêchent le démontage simple et évitent l'accumulation de saletés
- Bonne résistance aux produits nettoyants (ECOLAB) constituant une condition optimale pour l'utilisation dans le secteur alimentaire et l'industrie de l'emballage

### Dessin technique

PHOTO 1/1



Options de produit

PHOTO 1/1

## ACTUATORS

Actuators	Actuation direction	165MSK00.1A 165MSK00.1G			165MSK00.1E 165MSK00.1K			165MSK00.1B 165MSK00.1H		
		S <sub>0 min</sub>	S <sub>ao</sub>	S <sub>ar</sub>	S <sub>0 min</sub>	S <sub>ao</sub>	S <sub>ar</sub>	S <sub>0 min</sub>	S <sub>ao</sub>	S <sub>ar</sub>
<b>165 MBK 001</b>	Front	0.5	5	14	-	-	-	0.5	5	14
<b>165 MBK 101</b>		0.5	8	18	-	-	-	0.5	8	18
<b>165 MBK 201</b>	Front 90°	0.5	5	14	-	-	-	0.5	5	14
<b>165 MBK 301</b>		0.5	8	18	-	-	-	0.5	8	18
<b>165 MBK 001</b>	Side	-	-	-	0.5	5	14	-	-	-
<b>165 MBK 101</b>		-	-	-	-	8	18	-	-	-
<b>165 MBK 201</b>	Side 90°	-	-	-	0.5	5	14	-	-	-
<b>165 MBK 301</b>		-	-	-	-	8	18	-	-	-

Actuators	Actuation direction	165MSK00.1F 165MSK00.1L			165MSK00.1C 165MSK00.1I			165MSK00.1D 165MSK00.1J		
		S <sub>0 min</sub>	S <sub>ao</sub>	S <sub>ar</sub>	S <sub>0 min</sub>	S <sub>ao</sub>	S <sub>ar</sub>	S <sub>0 min</sub>	S <sub>ao</sub>	S <sub>ar</sub>
<b>165 MBK 001</b>	Front	-	-	-	0.5	5	14	0.5	5	14
<b>165 MBK 101</b>		-	-	-	0.5	8	18	0.5	8	18
<b>165 MBK 201</b>	Front 90°	-	-	-	0.5	5	14	0.5	5	14
<b>165 MBK 301</b>		-	-	-	0.5	8	18	0.5	8	18
<b>165 MBK 001</b>	Side	0.5	5	14	-	-	-	-	-	-
<b>165 MBK 101</b>		-	8	18	-	-	-	-	-	-
<b>165 MBK 201</b>	Side 90°	0.5	5	14	-	-	-	-	-	-
<b>165 MBK 301</b>		-	8	18	-	-	-	-	-	-

S<sub>0 min</sub> = minimum switching distance (mm), S<sub>ao</sub> = operating distance (mm), S<sub>ar</sub> = assured switch-off distance (mm)

## Caractéristiques des articles

Attributs	165MBK101	165MBK201	165MBK301	ED165MBK101	ED165MBK201	ED165MBK301
Codage selon EN ISO 14119	Faible			-		
adapté au(x) type(s) de capteur	165MSK			-		
Dimensions	88x25x13			-		
Matériau du boîtier	PBT/PC			-		
Couleur du boîtier	grau/schwarz			-		
Type de fixation	vissé			-		
Couple de serrage pour vis de fixation	0,7 N m			-		