



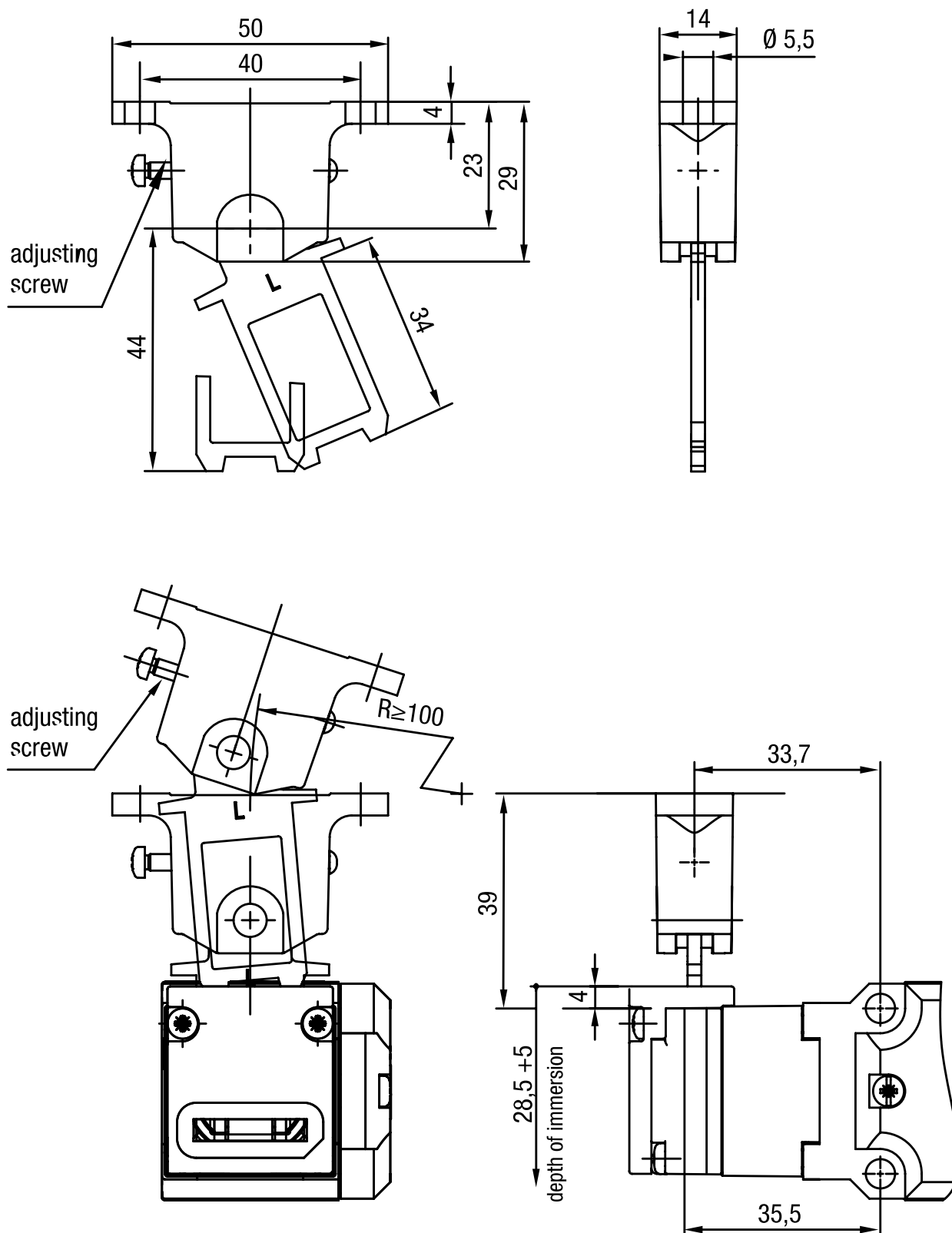
Actionneurs pour interverrouillages de sécurité ZBL5ME

Caractéristique du produit

- Surcourse 5 mm
- Rayon ≥ 200 , ≤ 1000
- Matériau : inox 1.4301, aluminium moulé sous pression

Dessin technique

PHOTO 1/1



Caractéristiques des articles

Attributs	ZBL5ME
Position de montage	Au choix
Dimensions	50 x 67 x 14 mm (H/B/T)
Rayon de porte min.	100 mm
Surcourse max.	5 mm
Disponibilité guide d'insertion	oui
Matériau du boîtier	Betaetiger/Schraube Stahl rostfrei
Type de fixation	vissé