



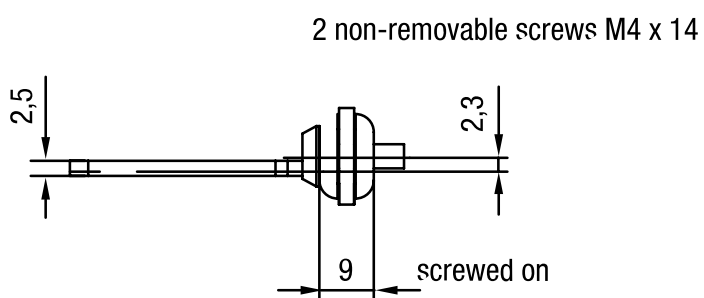
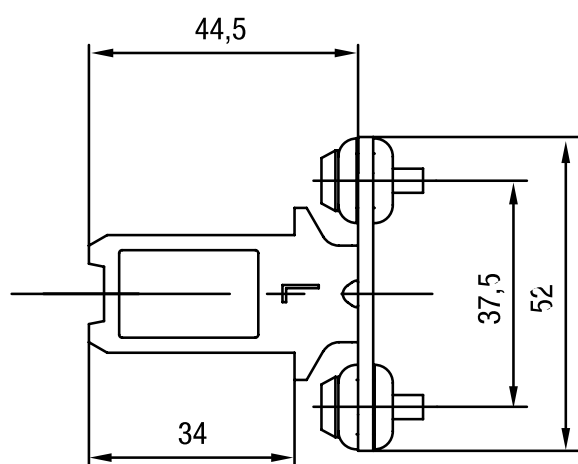
Actionneurs pour interverrouillages de sécurité ZBA5GE

Caractéristique du produit

- Avec guide d'insertion
- Surcourse 5 mm
- Matériau : inox 1.4301, CR

Dessin technique

PHOTO 1/1



Caractéristiques des articles

Attributs	ZBA5GE
Dimensions	52 x 49,5 x 16 mm (H/B/T)
Force de traction max.	1500 N
Rayon de porte min.	300 mm
Surcourse max.	5 mm
Disponibilité guide d'insertion	oui
Matériau du boîtier	Betaetiger/Schraube Stahl rostfrei Gummituelle NBR
Type de fixation	vissé
Position de montage	Au choix