



Détecteur de niveau d'immersion

L'interrupteur à flotteur à immersion d'elobau, basé sur une technologie à ancre robuste et fiable, est généralement utilisé pour la surveillance du niveau limite dans les grands réservoirs. Les domaines d'application comprennent la surveillance de la vidange ou du débordement de liquides tels que l'eau, le pétrole ou d'autres produits chimiques. L'interrupteur à flotteur submersible convainc par sa conception robuste et sa flexibilité maximale : la hauteur du point de commutation peut être réglée de manière variable à l'aide des modules de montage avec presse-étoupe disponibles en option et la fonction de commutation peut être inversée en tournant le flotteur.

Caractéristiques du produit

- Interrupteur à flotteur à immersion
- Mesure du niveau sur la base du contact des roseaux
- Montage sur câble par presse-étoupe et modules de montage optionnels
- Matériaux : Acier inoxydable avec câble PUR et interrupteur à flotteur en PVC avec câble PVC.
- Tension de commutation max. 48 V
- Type de contact : contact normalement ouvert
- Plage de température : -40°C à +90°C (acier inoxydable), -10°C à +65°C (PVC).
- Classe de protection : IP68 DIN EN 60529

Dessin technique

PHOTO 1/3: 2ESI*

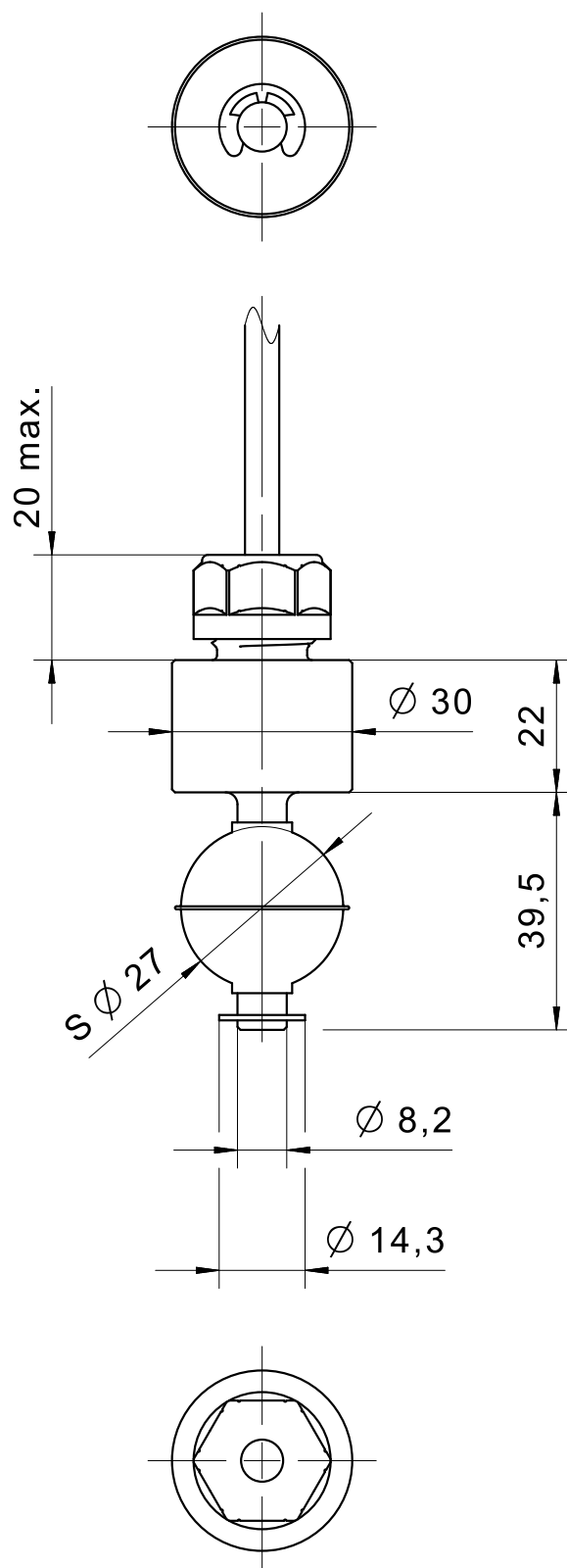



PHOTO 2/3

BN —————  ————— **BU**



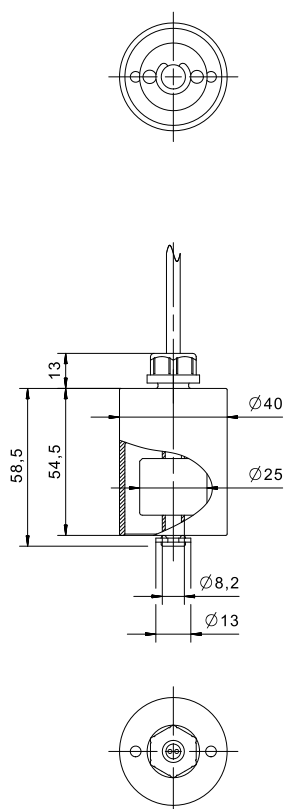
BN —————   ————— **BU**

PHOTO 3/3: 2ES0*



Caractéristiques des articles

Attributs	2ES0001	2ES0003	2ES1001	2ES1002
Tension de commutation min.	0 V DC			
Tension de commutation max.	48 V DC			
Tension de commutation min.	0 V AC			
Tension de commutation max.	48 V AC			
Courant de commutation min.	0 A			
Courant de commutation max.	0,5 A			
Puissance de commutation min.	0 W			
Puissance de commutation max.	50 W			
Type de contact	1A ou 1B			
Signal de sortie	numérique			
Technologie	Reed			
Changer de la fonction de commutation en tournant le flotteur	oui			
Fonction du point de commutation	voir la fiche technique			
Densité minimale recommandée du milieu	0,8 g/cm³		0,7 g/cm³	
Diamètre du flotteur	25 mm		29 mm	
Version	Droit			
Diamètre	40 mm		30 mm	
Matériau du boîtier	PVC		VA	
Matériau du flotteur	PVC		VA	
Matériau du tube vertical	PVC		VA	
Matériau des câbles	PVC		PUR	
Indice de protection à l'intérieur du récipient	IP68 DIN EN 60529			
Température de service min.	-10 °C		-40 °C	
Température de service max.	65 °C		90 °C	
Résistance à la pression	3 bar			

Caractéristiques des articles

Attributs	2ES0001	2ES0003	2ES1001	2ES1002
Position de montage	Par le haut			
Type de fixation	-			
Modules de montage	35020501 , 35020502			
Diamètre du tube vertical	8 mm			
Longueur du tube vertical	38 mm		40 mm	
Orifice de montage	min.40mm		min.30mm	
Type de connecteur	ohne			
Longueur de câble	1 m	5 m	1 m	5 m