



Verrou pour le blocage de sécurité ZS

Dessin technique

PHOTO 1/4: ZR0L FÜR LINKSANGESCHLAGENE TÜREN

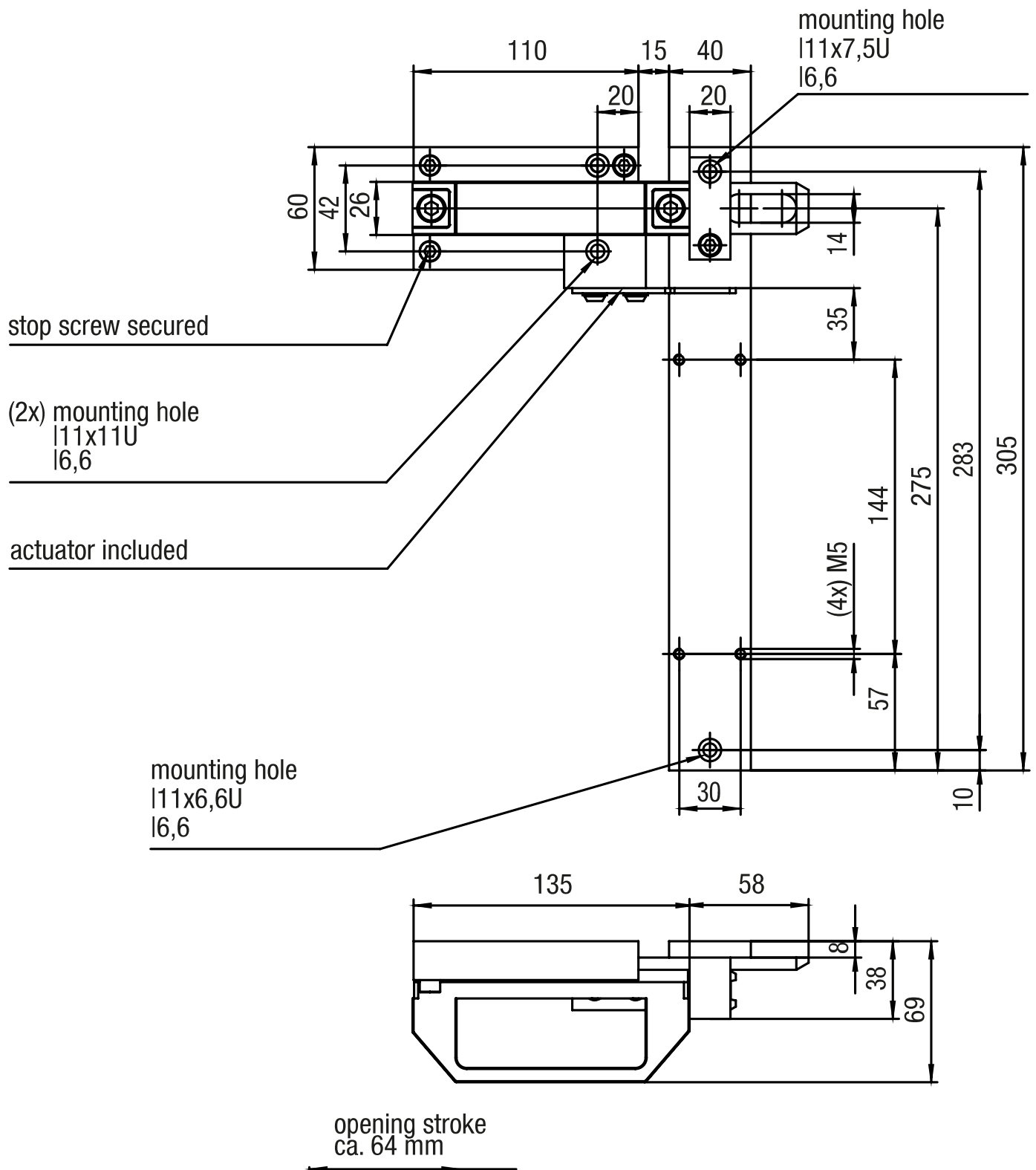


PHOTO 2/4: ZR0R FÜR RECHTSANGESCHLAGENE TÜREN

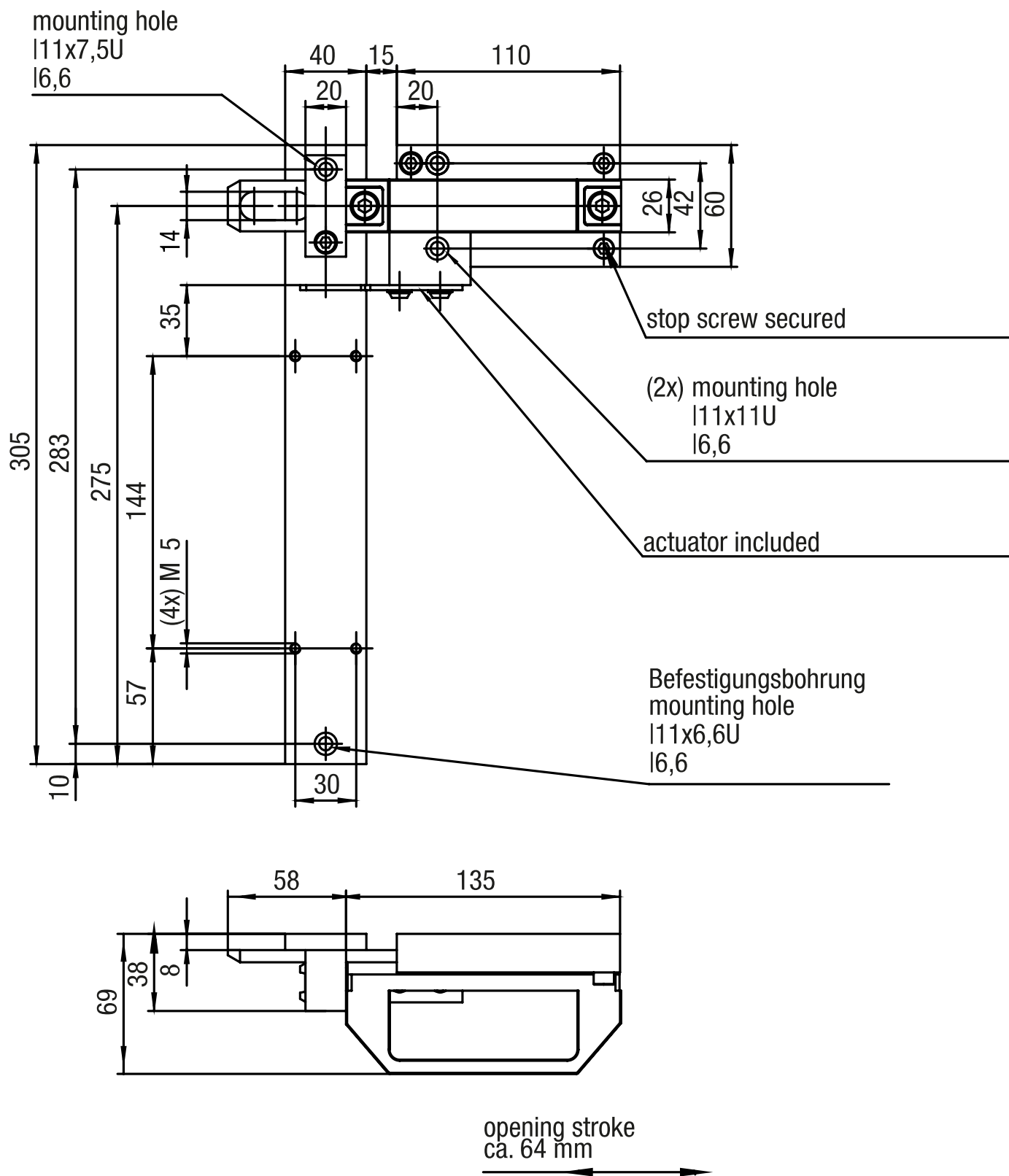


PHOTO 3/4: ZR0LF FÜR LINKSANGESCHLAGENE TÜREN MIT FLUCHTENTRIEGELUNG

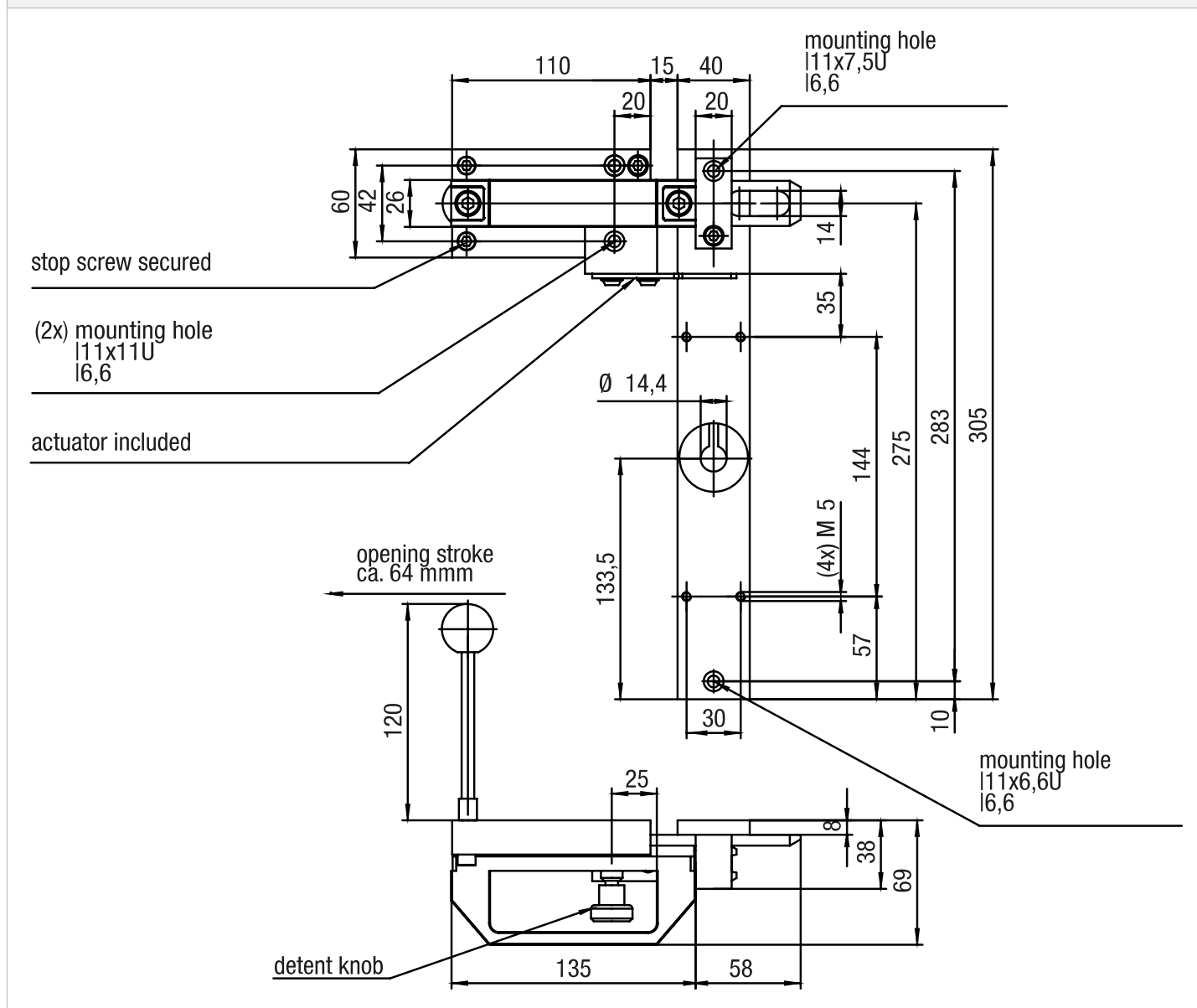
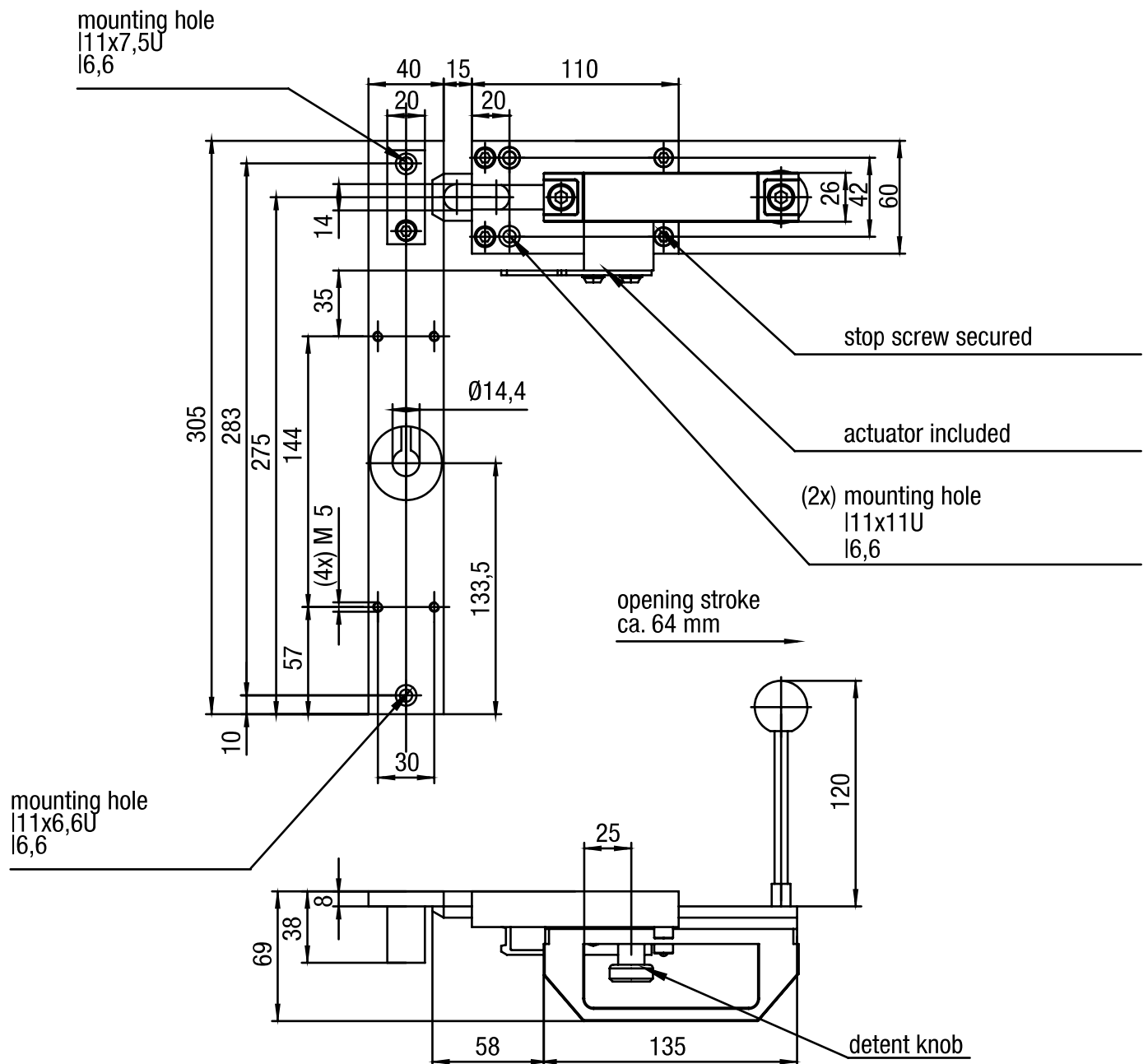


PHOTO 4/4: ZR0RF FÜR RECHTSANGESCHLAGENE TÜREN MIT FLUCHTENTRIEGLUNG



Options de produit

PHOTO 1/1

ORDERING KEY

| ZR0 | | | Bolt for safety interlock |
|-----|---|---|-------------------------------|
| | R | | For doors hinged on the right |
| | L | | For doors hinged on the left |
| | | F | With emergency release |