



## Systeme de déverrouillage

### Caractéristiques du produit

- Matériau : inox 1.4301

### Dessin technique

PHOTO 1/2: ZLO SCHLOSS VERSCHIEDENSCHLIESSEND / INDIVIDUALSCHLÜSSEL, AUF 0° UND 180° ABZIEHBAR

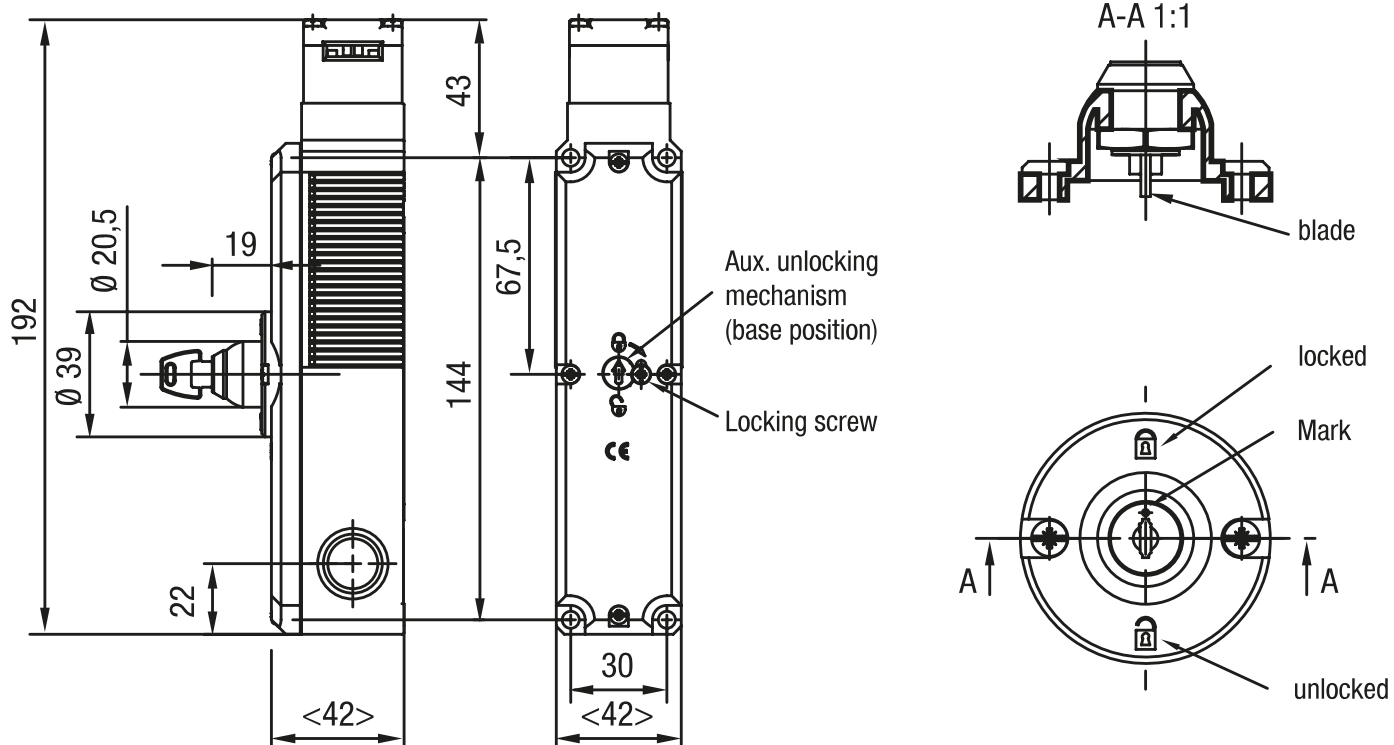
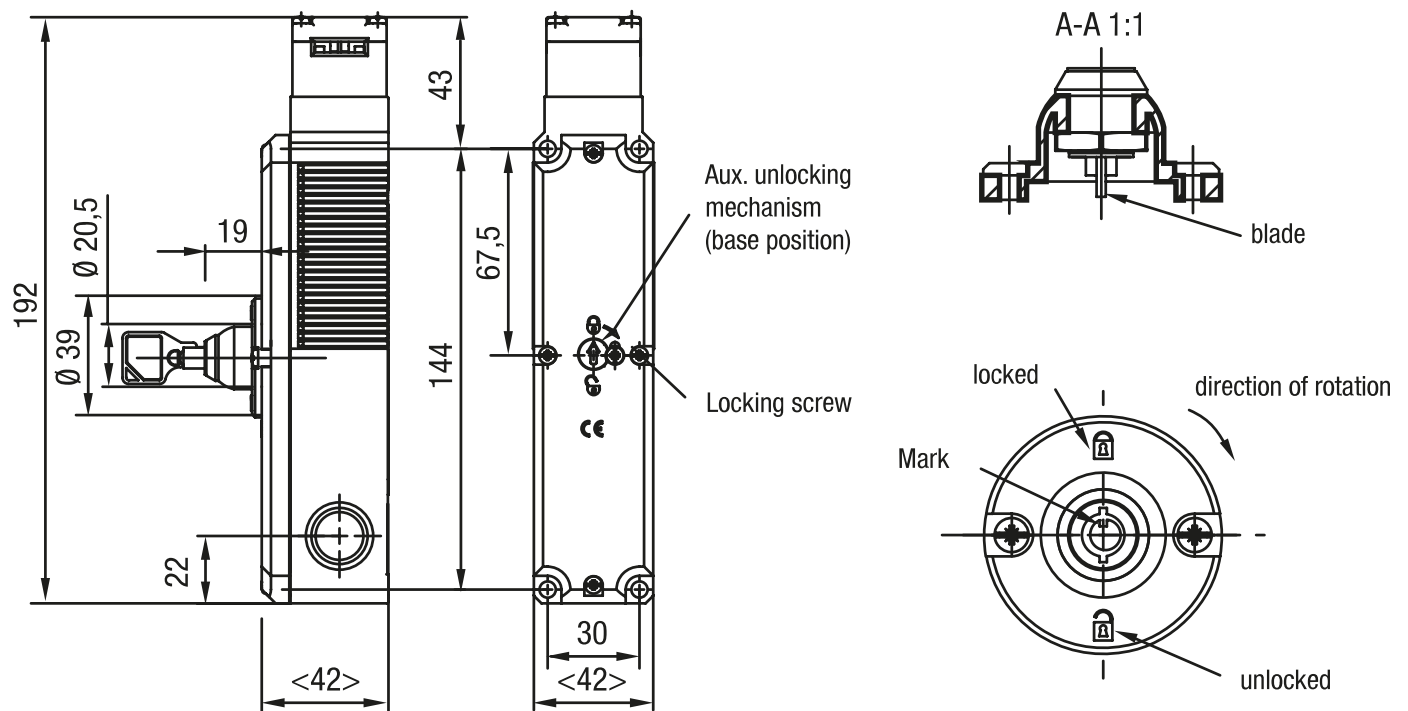
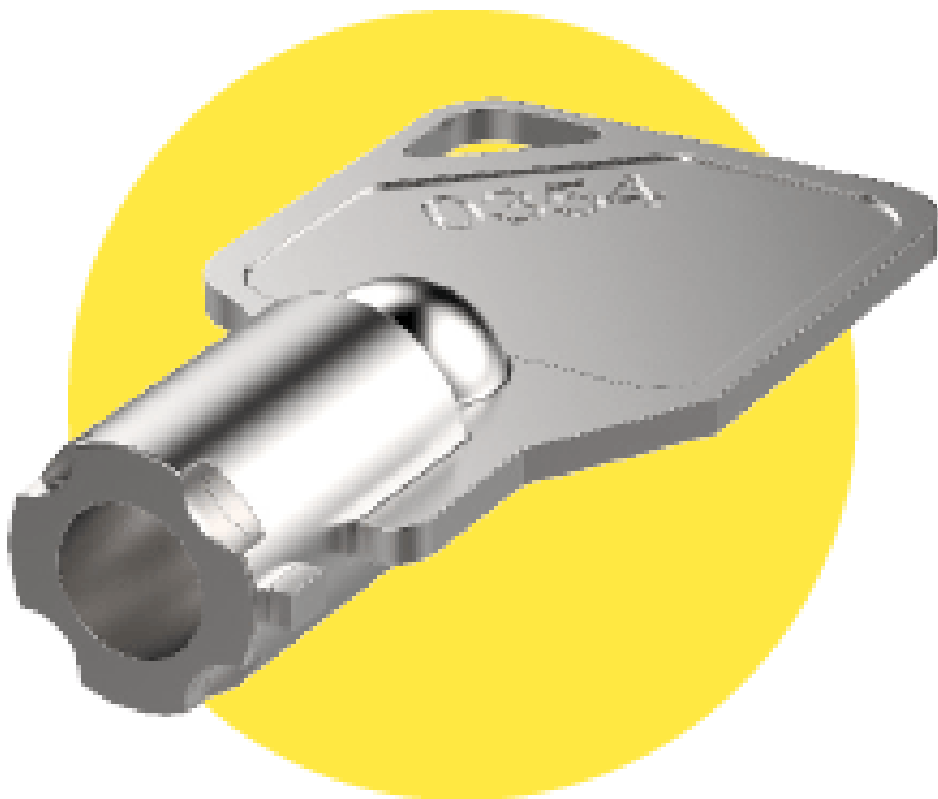


PHOTO 2/2: ZL1 SCHLOSS GLEICHSCHLIESSEND / GENERALSCHLÜSSEL, AUF 0° UND 180° ABZIEHBAR



## Options de produit

PHOTO 1/2



# ZL2 replacement key for lock, simultaneous locking (2 pcs.)

PHOTO 2/2

## ORDERING KEY

ZL		Pivot for supporting release
	0	Lock, individual locking / individual key, removable at 0° and 180°
	1	Lock, simultaneous locking / universal key, removable at 0° and 180°
	2	Replacement key for lock, simultaneous locking (2 pcs.)

## Caractéristiques des articles

Attributs	ZL0	ZL1	ZL2
Dimensions	D 39 x 19 mm		-
Position de serrage	2		-
Type de fermeture	à fermeture différente	à fermeture identique	
Type de clé	Clé individuelle	Passe-partout	Clé de rechange
Matériau du boîtier	Kunststoff		Stahl rostfrei
Type de fixation	vissé		-