



Systeme de déverrouillage

Caractéristiques du produit

- Matériau : inox 1.4301

Dessin technique

PHOTO 1/2: ZLO SCHLOSS VERSCHIEDENSCHLIESSEND / INDIVIDUALSCHLÜSSEL, AUF 0° UND 180° ABZIEHBAR

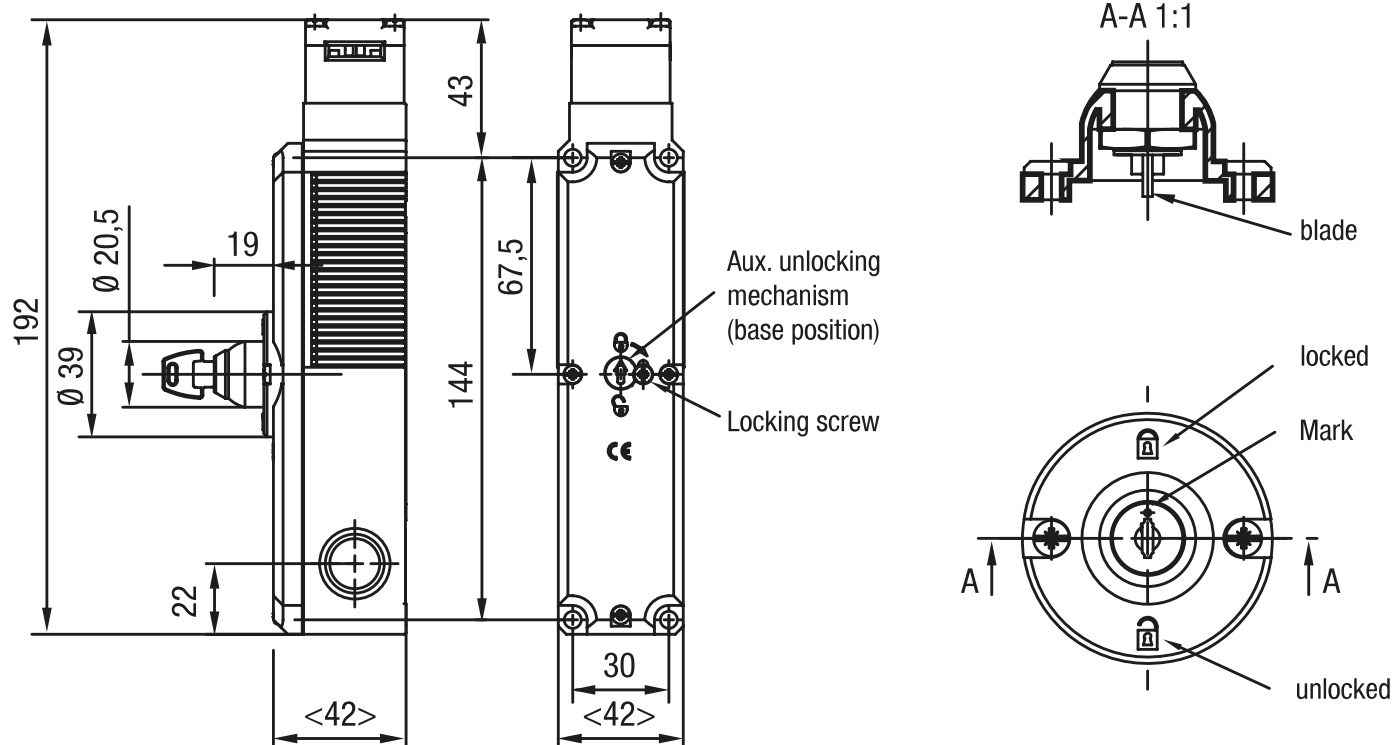
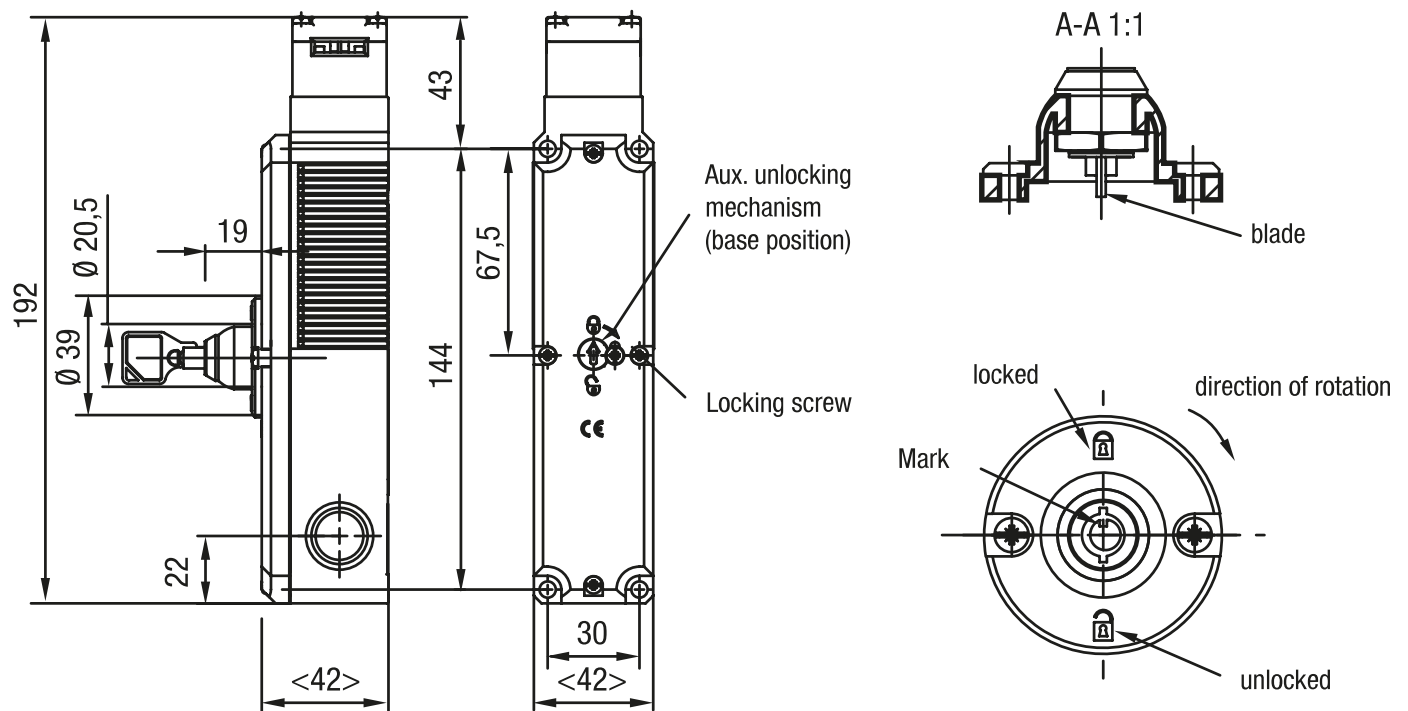
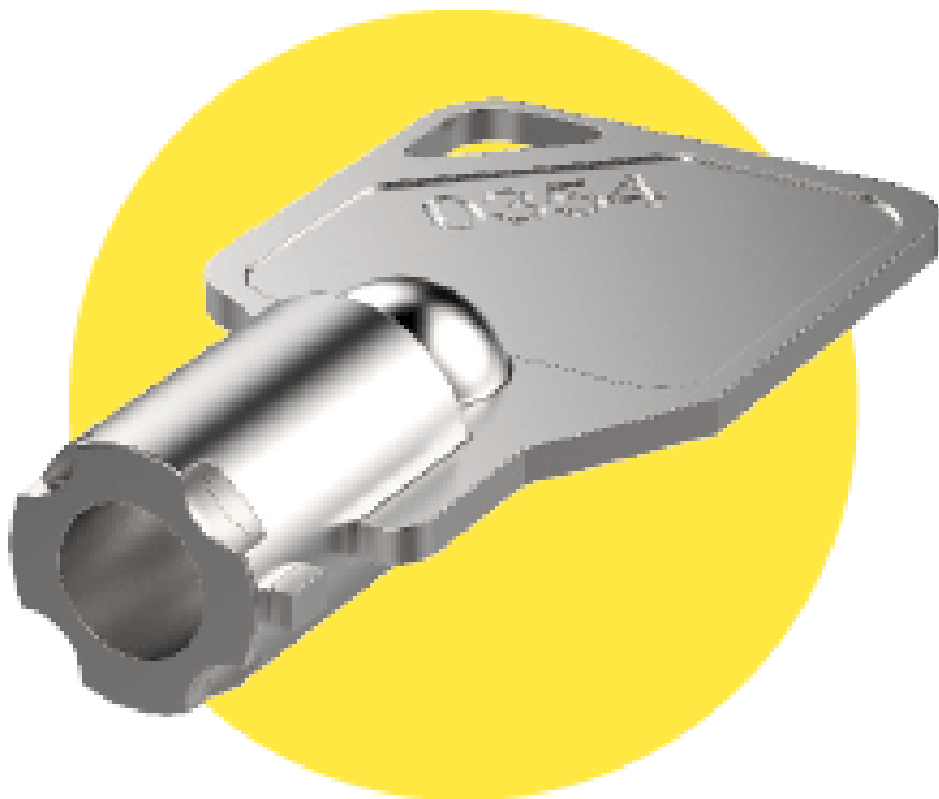


PHOTO 2/2: ZL1 SCHLOSS GLEICHSCHLIESSEND / GENERALSCHLÜSSEL, AUF 0° UND 180° ABZIEHBAR



Options de produit

PHOTO 1/2



ZL2 replacement key for lock, simultaneous locking (2 pcs.)

PHOTO 2/2

ORDERING KEY

ZL	Pivot for supporting release
0	Lock, individual locking / individual key, removable at 0° and 180°
1	Lock, simultaneous locking / universal key, removable at 0° and 180°
2	Replacement key for lock, simultaneous locking (2 pcs.)

Caractéristiques mécaniques

Attributs	ZL0	ZL1	ZL2
Dimensions	D 39 x 19 mm		-
Position de serrage	2		-
Type de fermeture	à fermeture différente	à fermeture identique	
Type de clé	Clé individuelle	Passe-partout	Clé de rechange

Informations sur les matériaux

Attributs	ZL0	ZL1	ZL2
Matériau du boîtier	Kunststoff		Stahl rostfrei

Montage

Attributs	ZL0	ZL1	ZL2
Type de fixation	vissé		-