



Accoudoir modulaire 225MA midi



Conçu sur mesure

Avec le nouvel accoudoir modulaire 225MA midi, elobau pose un nouveau jalon sur le marché mondial. Ce produit haut de gamme offre de toutes nouvelles possibilités aux fabricants de machines mobiles qui ne souhaitent plus s'accommoder des éléments de commande jusqu'ici intégrés dans leurs machines.

Depuis de nombreuses années, la technique la plus moderne et une conception ergonomique perfectionnée équipent de manière standard les véhicules des « grands acteurs » du marché des engins mobiles. Avec l'accoudoir multifonctions configurable 225MA midi, vous pouvez à présent profiter du savoir-faire de longue date d'elobau dans les domaines de la fonctionnalité, de l'ergonomie et de la conception. Des éléments de commande développés dans le cadre d'un processus élaboré et testés de manière intensive, qui satisfont depuis des années aux attentes de clients exigeants, peuvent à présent être combinés au sein d'un système de commande modulaire. Des variantes personnalisées sont ainsi réalisables sans coûts d'outillage supplémentaires. Elles sont entièrement adaptées aux besoins des fonctions à exécuter et du modèle de véhicule.



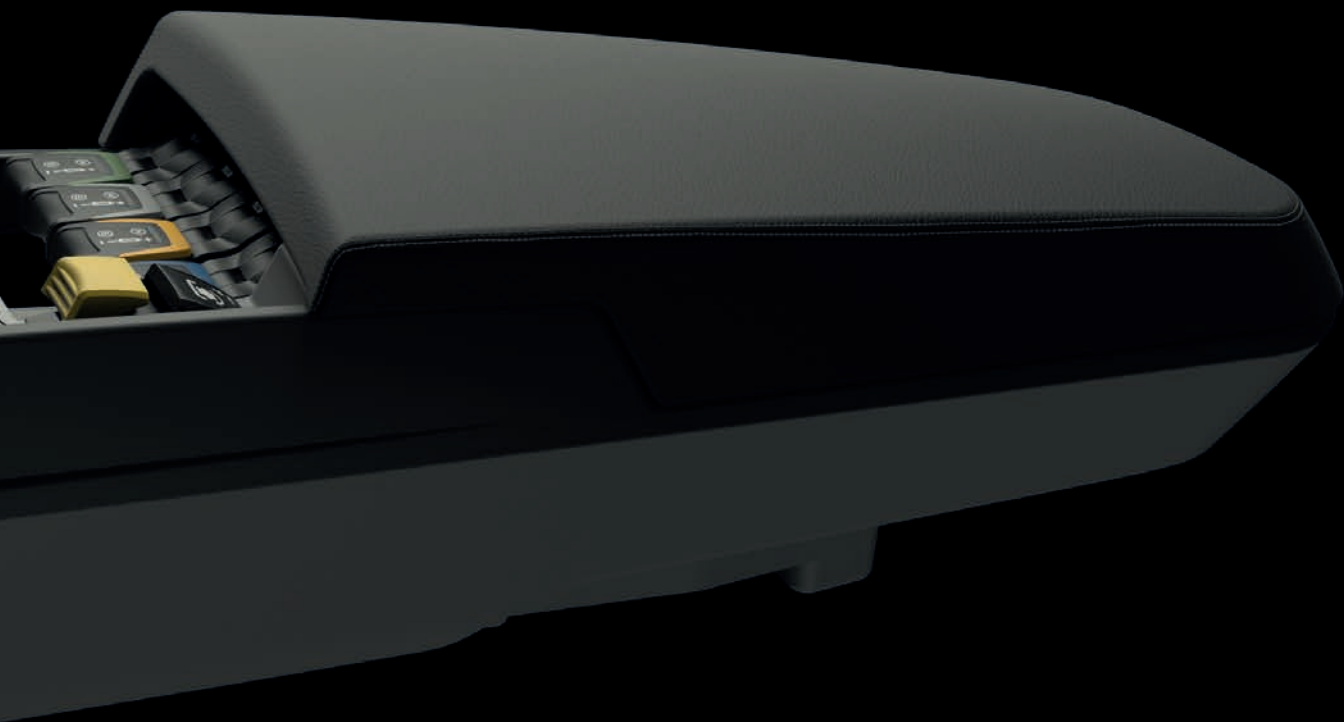
en série

Développé conformément à la « Mother Regulation » (directive UE 167 / 2013, de niveau de sécurité Ag PL c selon ISO 25119, l'accoudeur satisfait en outre aux exigences élevées de la sécurité fonctionnelle des machines agricoles.

Sur un principe de base modulaire riche en variantes, la gamme de produits elobau vous permet de choisir exactement, les éléments de commande de votre véhicule. Notre devise est « plug-and-play » : concentrez votre énergie sur la construction du véhicule, nous nous chargeons de son interface homme-machine. Votre accoudeur modulaire est entièrement configuré selon vos besoins et exigences si bien qu'il ne vous reste plus qu'à coupler l'accoudeur à votre véhicule via le protocole standardisé CAN, SAE J1939, au moyen de connecteurs courants. Vous bénéficiez d'un produit possédant un haut niveau d'innovation, tant par sa modularité que par les matériaux utilisés.

L'équipement et la conception ergonomique qui reflètent les 30 années d'expérience d'elobau dans le développement de systèmes de commande individuels, augmentent la facilité d'utilisation et le confort. Le conducteur du véhicule profite de la disposition bien pensée de chacun des éléments de commande. L'ergonomie qui en découle permet une commande intuitive des fonctions du véhicule et un travail sans fatigue. elobau utilise par ailleurs des plastiques constitués à 75% de matières premières biologiques pour l'accoudeur modulaire. Lors du développement de nos produits, nous honorons ainsi rigoureusement notre exigence de durabilité, résolument tournée vers l'avenir.

Optez pour l'accoudeur modulaire elobau 225MA midi. Choisissez pour un système de commande conçu sur mesure et adapté à vos besoins.



Toujours sous contrôle :

MODULE JOYSTICKS & ACCÉLÉRATEUR À MAIN

1 Joystick robuste et pommeau multifonctions

Le joystick robuste est disponible avec différents modules mécaniques, avec ou sans maintien, avec mécanisme de friction, uniaxial ou biaxial. Dans tous les cas, il vous permet de commander chaque fonction de votre machine de façon optimale.

La forme ergonomique du pommeau multifonctions, spécialement conçue pour les droitiers, favorise un travail sans fatigue. Les boutons et molettes sont dotés d'un éclairage de nuit, les boutons sont disponibles avec divers symboles et couleurs, les molettes de différentes couleurs. Les fonctions importantes de la machine peuvent ainsi être trouvées rapidement et sans ambiguïté. Le joystick dispose en option d'une détection de présence capacitive qui empêche tout actionnement involontaire. Les signaux analogiques sont conçus à 2 canaux ; le câblage Namur des boutons permet d'atteindre le niveau de sécurité élevé AgPL c. Grâce à des capteurs à effet Hall pour les joysticks, les molettes et les boutons, l'électronique intégrée possède une durée de vie extrêmement longue.

La combinaison du joystick robuste et du pommeau multifonctions est parfaitement adaptée à la commande des fonctions de conduite.

2 Joystick compact avec nouveau levier

Nouveau levier du joystick compact pour un travail sans fatigue qui associe de façon inédite fonctionnalité et ergonomie. Il peut être configuré avec jusqu'à 6 boutons ou 4 boutons et 1 molette, permettant ainsi la commande précise des fonctions des chargeurs frontaux et d'autres fonctions hydrauliques. Le joystick offre également la possibilité de configurer tous les éléments de commande de manière flexible et possède le niveau de sécurité AgPL c.

3 Accélérateur à main

L'accélérateur à main est conçu pour la commande du régime moteur, avec différents symboles de la coque pour un marquage clair de la fonction. Il est possible d'intégrer en option 3 boutons nano à la place de l'accélérateur à main.



Le système de commande qui s'adapte à votre machine

MODULE UNITÉ DE COMMANDE

1 Boutons poussoirs

Affectez les boutons à votre gré pour utiliser des fonctions telles que les 4 roues motrices ou le blocage du différentiel. Capteurs à effet Hall pour une durée de vie extrêmement longue des boutons. Habillages des boutons disponibles de diverses couleurs, avec des symboles imprimés résistants à l'usure et avec éclairage des fonctions et de nuit.

2 Codeur

Module codeur avec bouton parfaitement adapté à la navigation dans le menu de la commande d'affichage.

3 PTO

Boutons PTO permettant la mise en marche et l'arrêt en toute sécurité de l'arbre de prise de force : la mise en marche de ce dernier n'est possible que si le bouton est déverrouillé volontairement. Disponibles avec éclairage des fonctions et de nuit et avec des symboles univoques conformes aux normes.

4 Joysticks « Finger-Tip »

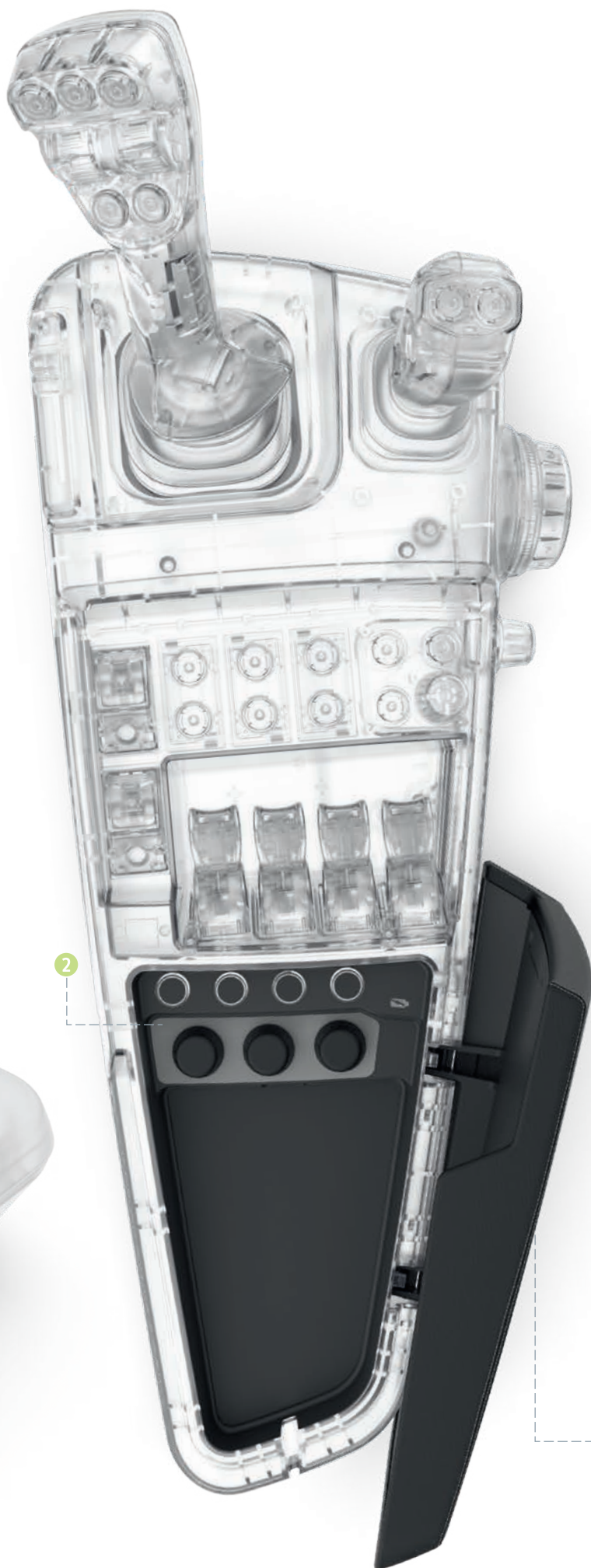
Actionneurs coudés avec repose-doigt soft-touch garantissant un grand confort d'utilisation. Capuchons personnalisables par la couleur et configurables par sérigraphie pour une ergonomie optimale et un marquage clair des différentes fonctions. Les joysticks Finger-Tip sont parfaitement adaptés à la commande des appareils de contrôle hydrauliques.



5 Module Unité de commande plat

La structure modulaire de l'accoudoir permet l'utilisation de différentes alternatives – il est ainsi possible d'opter pour un module plat avec 4 compartiments pour modules de boutons à la place des 4 joysticks Finger-Tip.





- Durabilité : 75 % des plastiques utilisés sont à base de matières premières biologiques
- Sécurité : niveau AgPL c (ISO 25119)
- Pratique : compartiment de rangement avec USB prise de chargement pour smartphones
- Conformité à la directive « Mother Regulation » (EU 167/2013)
- Plug & Play : bus CAN (SAE J1939)
- Clarté: couleurs, symboles, éclairage des fonctions et éclairage de nuit

MODULE ACCOUDOIR & COMPARTIMENT DE RANGEMENT

1 Accoudoir

Très haut degré d'ergonomie grâce à un accoudoir rembourré, en cuir de pommes de production biologique, écologique et de qualité supérieure. Ce matériau est aussi résistant à l'usure que les revêtements textiles fabriqués chimiquement et exempt de tout plastifiant nocif pour la santé.

2 Compartiment de rangement sous l'accoudoir

Le compartiment de rangement contient d'autres éléments de commande pour des fonctions supplémentaires. Jusqu'à 4 boutons poussoirs et 3 potentiomètres supplémentaires sont disponibles, ainsi qu'une prise USB pour recharger un smartphone. Le fond du compartiment de rangement est doté d'un passe-câble permettant de positionner un smartphone sur un support dans le champ de vision à l'extérieur du compartiment tout en le chargeant simultanément.

MODULE HITCHWHEEL & POTENTIOMÈTRE

1 Hitchwheel

Le module « Hitchwheel » est par exemple utilisé pour le réglage de la profondeur de travail du système hydraulique arrière (EHR) ou pour des fonctions similaires. Les habillages sont disponibles avec des symboles conformes aux normes pour un marquage clair des fonctions.

2 Potentiomètre pour « Hitchwheel »

Un potentiomètre supplémentaire peut notamment être utilisé pour réguler de la position et la force de traction d'outils attelés, une charrue par exemple.

MODULE PANNEAU DE CONNEXION

1 Raccordement de connecteurs

Connexion pratique et directe via les connecteurs intégrés dans le boîtier. Par défaut, les signaux de tous les éléments de commande convergent vers la carte mère située dans l'accoudoir et sont communiqués à l'extérieur via un bus CAN au moyen d'un connecteur Tyco Junior Power Timer à 6 pôles.

L'accoudoir peut être équipé de 2 autres connecteurs du même type, un à 12 pôles et un à 15 pôles. À titre d'option, les signaux de sortie, tels que par exemple la fonction de conduite ou la fonction PTO, peuvent être câblés directement vers l'extérieur.



L'entreprise

En pleine expansion avec une représentativité mondiale, elobau est une fondation qui compte plus de 950 employés. Nous développons et fabriquons des détecteurs ainsi que des systèmes de contrôle et de commande pour l'industrie et les applications mobiles (véhicules Off-Road). Nos produits fabriqués en Allemagne, avec un degré d'intégration élevé favorisent la neutralité climatique. Grâce à nos capteurs innovants et sans contact, nous accompagnons à travers le monde nos clients constructeurs de machines et de véhicules établissant les standards en terme de performance, d'ergonomie, de sécurité et de qualité.

Votre partenaire. Partout dans le monde.

Choisissez votre interlocuteur direct
www.elobau.com ► Contact



Notre production favorise
la neutralité climatique.

elobau 
sustainable solutions

elobau France
109 Rue du 1er mars 1943
69100 Villeurbanne
France

☎ + 33 (0) 4 37 91 31 31
☎ + 33 (0) 4 37 91 31 30
www.elobau-france.fr
contact@elobau-france.fr