



## Élément de contact pour les boutons d'arrêt d'urgence

L'élément de contact approprié pour chaque application d'arrêt d'urgence : les éléments de contact combinent diverses fonctions, les différents modules pouvant toutefois être facilement distingués grâce à leur couleur et affectés à la fonction correspondante.

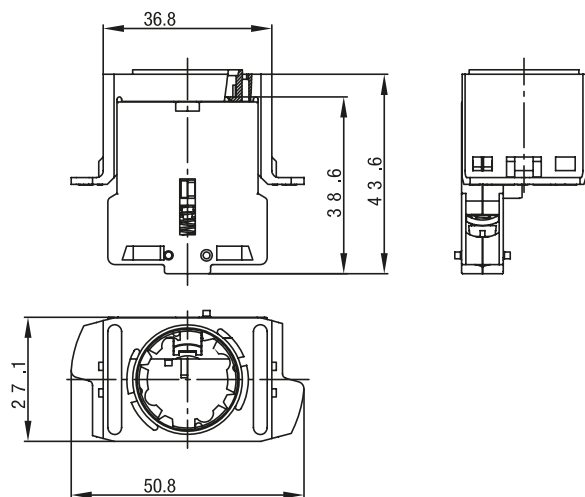
### Caractéristique du produit

- Éléments de contact préconfectionnés
- Contacts de sécurité à ouverture positive pour déclencher la fonction d'arrêt d'urgence
- Contact de signalisation (NO) pour le diagnostic externe, par ex. affichage sur la commande de la machine
- Le dispositif anti-défaillant contrôle la liaison permanente entre le bouton et l'élément de contact
- Module d'éclairage pour bouton poussoir avec éclairage LED intégré dans la collerette de protection antiblocage

## Dessin technique

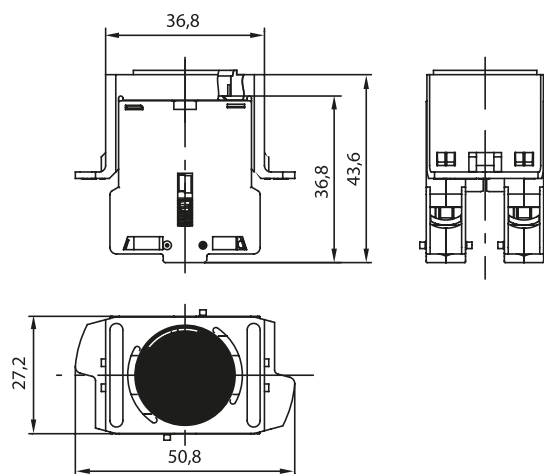
PHOTO 1/3

### KE contact element with 1 N.C. contact



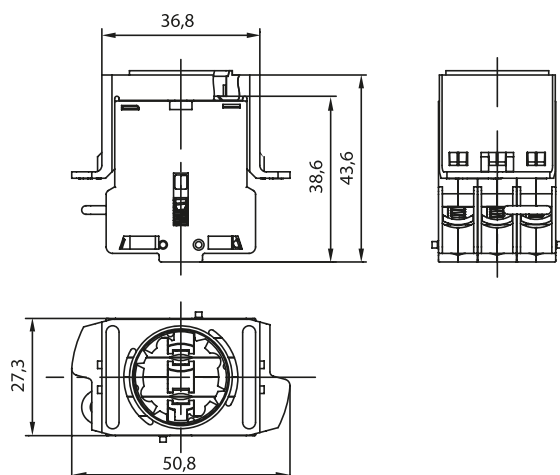
1 x 879901

### KE contact element with 2 N.C. contacts



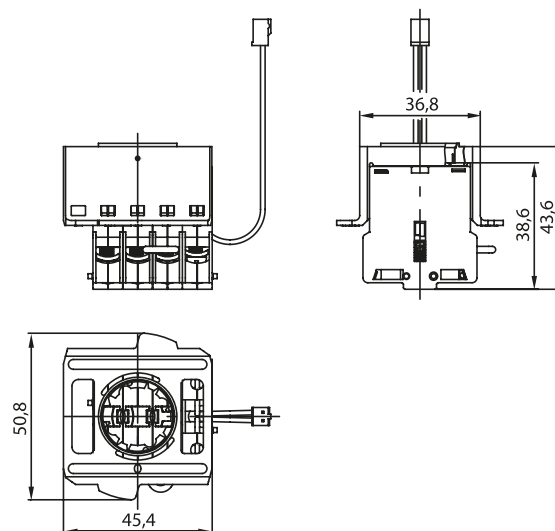
2 x 879901

### KE contact element with 2 N.C. contacts / failure protection



2 x 879901  
1 x 879902

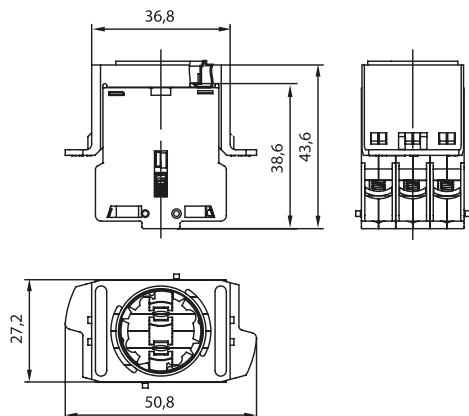
### KE contact element with 2 N.C. contacts / failure protection / illumination



2 x 879901  
1 x 879902  
1 x 879903

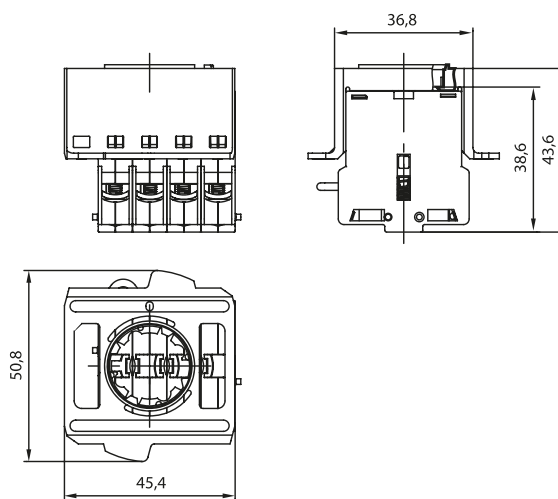
PHOTO 2/3

**KE contact element with 2 N.C. con-  
tacts / 1 N.O. contact**



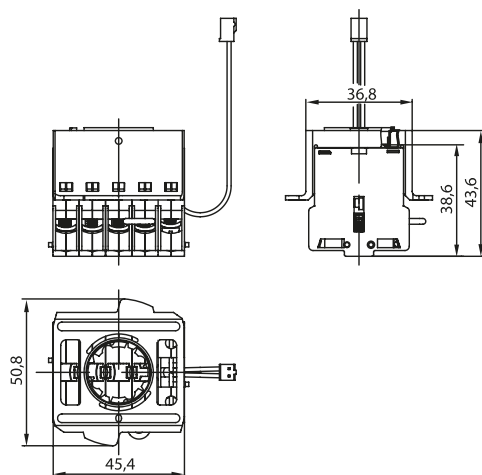
1 x 879900  
2 x 879901

**KE contact element with 2 N.C. contacts /  
1 N.O. contact / failure protection**



1 x 879900  
2 x 879901  
1 x 879902

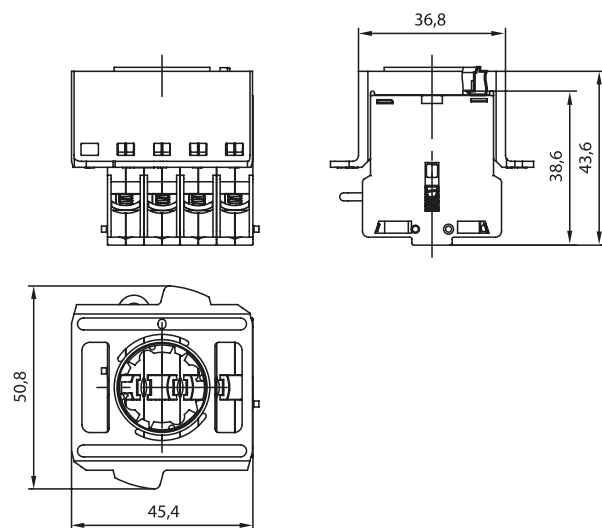
**KE contact element with 2 N.C. contacts / 1 N.O. contact / failure protection / illumination**



1 x 879900  
2 x 879901  
1 x 879902  
1 x 879903

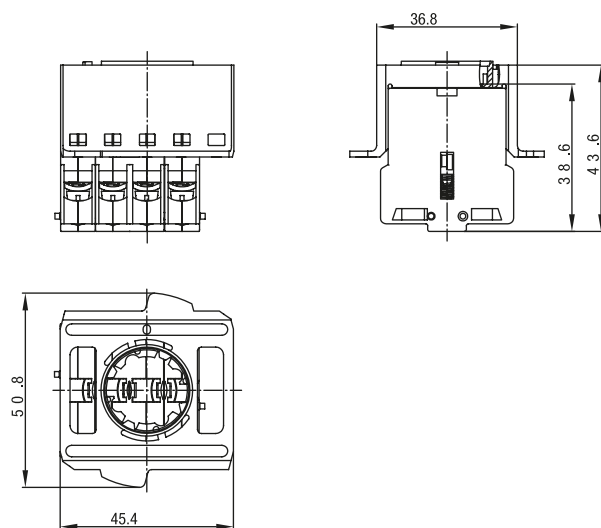
PHOTO 3/3

**KE contact element with 3 N.C. contacts /  
failure protection**



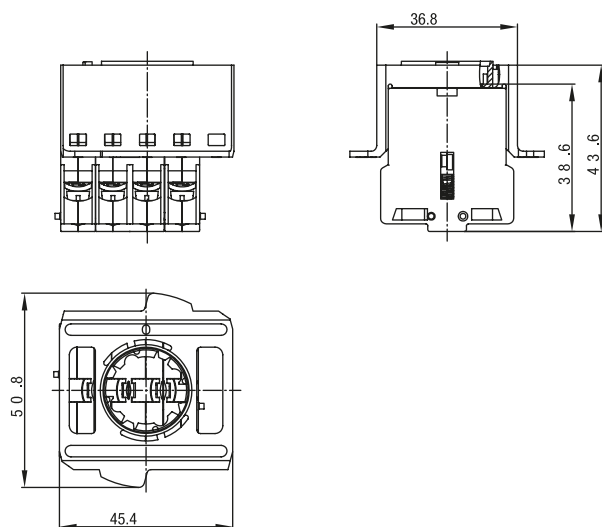
3 x 879901  
1 x 879902

**KE contact element with 3 N.C. contacts /  
1 N.O. contact**



1 x 879900  
3 x 879901

**KE contact element with 4 N.C. contacts**



4 x 879901

## Options de produit

PHOTO 1/1

### ORDERING KEY

KE			Contact element with frame
			<b>Number and type of contact elements</b>
	10		1 N.C.
	20		2 N.C.
	20	SF	2 N.C. / failure protection
	20	SFB	2 N.C. / failure protection / illumination
	21		2 N.C. / 1 N.O.
	21	SF	2 N.C. / 1 N.O. / failure protection
	21	SFB	2 N.C. / 1 N.O. / failure protection / illumination
	30	SF	3 N.C. / failure protection
	31		3 N.C. / 1 N.O.
	40		4 N.C.
			Other contact elements on request