



## Élément de contact pour les boutons d'arrêt d'urgence

L'élément de contact approprié pour chaque application d'arrêt d'urgence : les éléments de contact combinent diverses fonctions, les différents modules pouvant toutefois être facilement distingués grâce à leur couleur et affectés à la fonction correspondante.

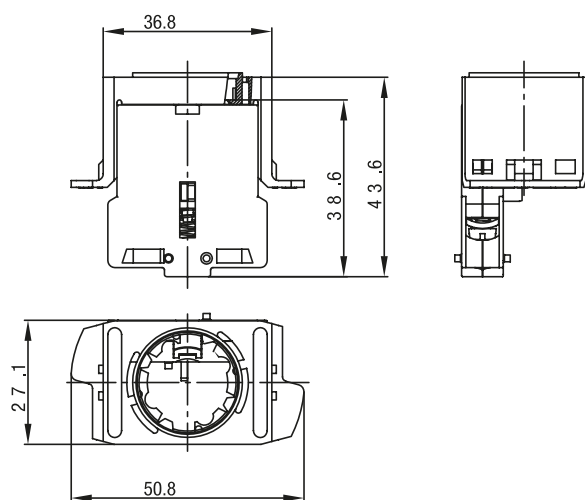
### Caractéristique du produit

- Éléments de contact préconfectionnés
- Contacts de sécurité à ouverture positive pour déclencher la fonction d'arrêt d'urgence
- Contact de signalisation (NO) pour le diagnostic externe, par ex. affichage sur la commande de la machine
- Le dispositif anti-défaillant contrôle la liaison permanente entre le bouton et l'élément de contact
- Module d'éclairage pour bouton poussoir avec éclairage LED intégré dans la collerette de protection antiblocage

Dessin technique

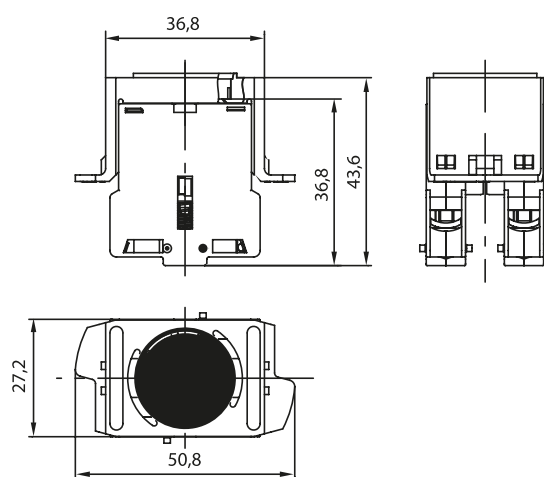
PHOTO 1/3

**KE contact element with 1 N.C. contact**



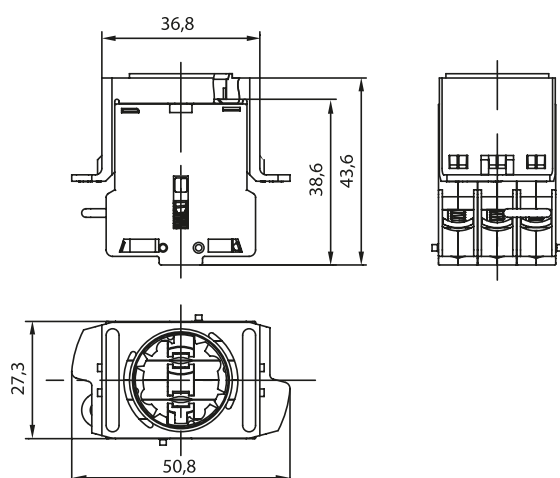
1 x 879901

**KE contact element with 2 N.C. contacts**



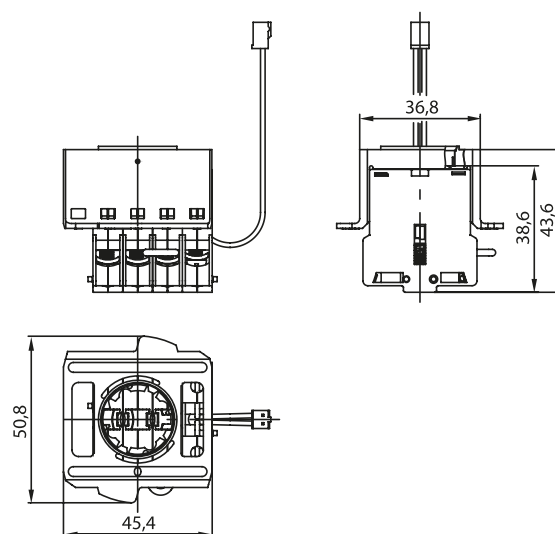
2 x 879901

**KE contact element with 2 N.C. contacts / failure protection**



2 x 879901  
1 x 879902

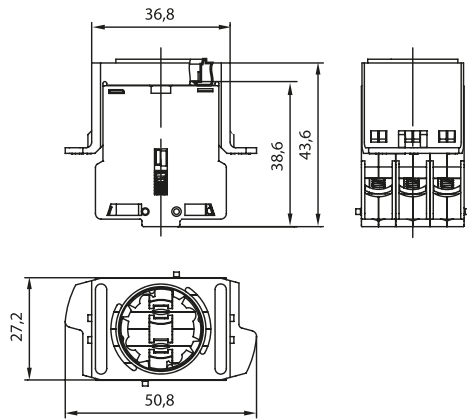
**KE contact element with 2 N.C. contacts / failure protection / illumination**



2 x 879901  
1 x 879902  
1 x 879903

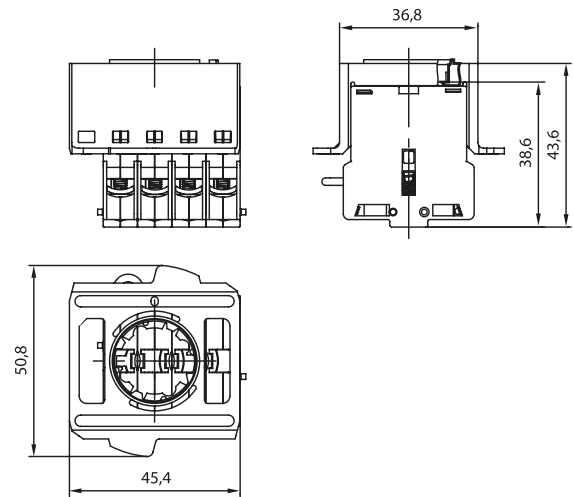
PHOTO 2/3

**KE contact element with 2 N.C. con-  
tacts / 1 N.O. contact**



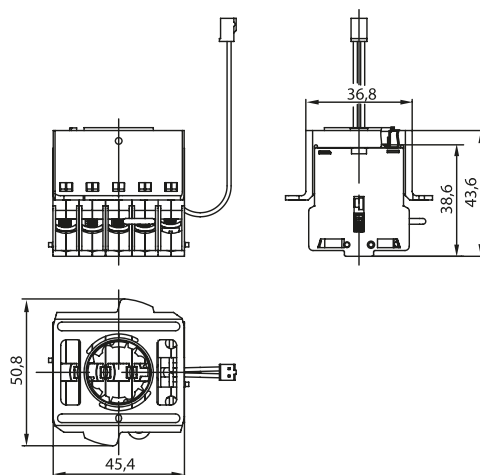
1 x 879900  
2 x 879901

**KE contact element with 2 N.C. contacts /  
1 N.O. contact / failure protection**



1 x 879900  
2 x 879901  
1 x 879902

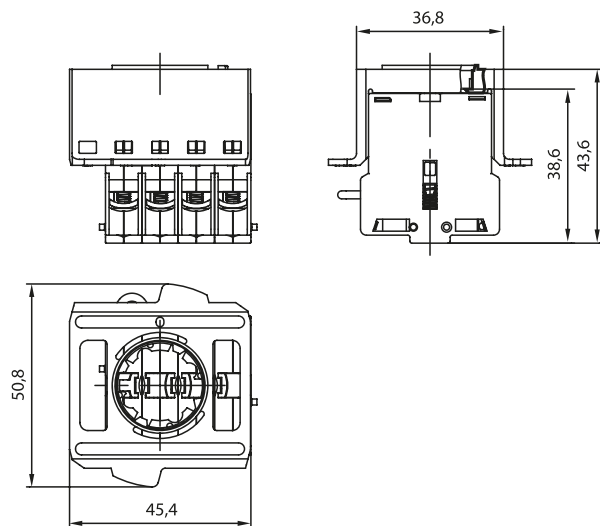
**KE contact element with 2 N.C. contacts / 1 N.O. contact / failure protection / illumination**



1 x 879900  
2 x 879901  
1 x 879902  
1 x 879903

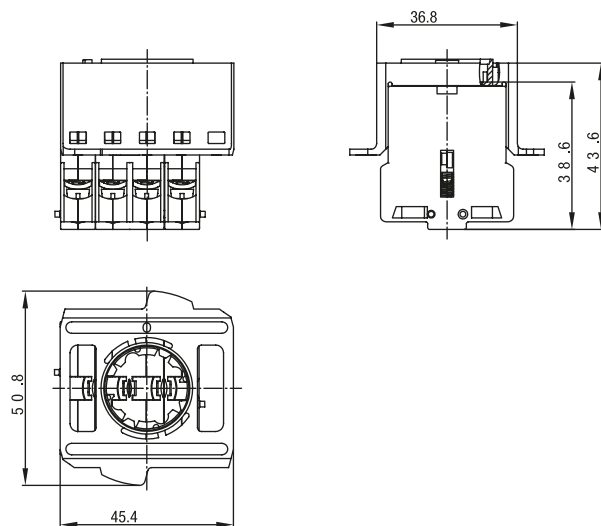
PHOTO 3/3

**KE contact element with 3 N.C. contacts /  
failure protection**



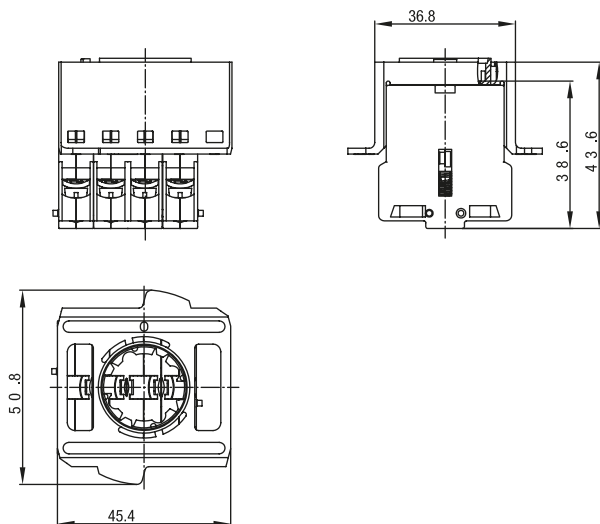
3 x 879901  
1 x 879902

**KE contact element with 3 N.C. contacts /  
1 N.O. contact**



1 x 879900  
3 x 879901

**KE contact element with 4 N.C. contacts**



4 x 879901

## Options de produit

PHOTO 1/1

### ORDERING KEY

KE			Contact element with frame
			<b>Number and type of contact elements</b>
	10		1 N.C.
	20		2 N.C.
	20	SF	2 N.C. / failure protection
	20	SFB	2 N.C. / failure protection / illumination
	21		2 N.C. / 1 N.O.
	21	SF	2 N.C. / 1 N.O. / failure protection
	21	SFB	2 N.C. / 1 N.O. / failure protection / illumination
	30	SF	3 N.C. / failure protection
	31		3 N.C. / 1 N.O.
	40		4 N.C.
			Other contact elements on request

## Caractéristiques des articles

Attributs	KE10	KE20	KE20SF	KE20SFB	KE21	KE21SF ▶
Tension de commutation min.	5 V DC			12 V DC	5 V DC	
Tension de commutation min.	5 V AC			12 V AC	5 V AC	
Courant de commutation min.	0,01 A					
Courant permanent thermique conv. Ith	16 A					
Temps de rebondissement	10 ms					
Catégorie d'emploi	AC15 A600 / DC13 Q600					
Courant assigné de service (Ie)	3000 / 1600 ; 120 / 200 / 400 / 2000 mA					
Tension assignée de service (Ue)	240 / 440 ; 440 / 250 / 125 / 60 / 24 V					
Tension assignée d'isolation (Ui)	600 V					
Tension assignée Ue	250 VAC / 440 VAC					
Courant assigné Ie (charge ohmique)	16 A / 10 A					
Courant assigné Ie (charge inductive)	10 A / 6 A					
Indice de protection	II					
Tension d'alimentation max.	-			30 V DC	-	
Tension d'alimentation max.	-			30 V AC	-	
Durée de vie LED	-			100000 (T=25°C, I=20mA)70000 (T=55°C, I=20mA) h	-	
Durée de vie électrique à la charge nominale (Cycles)	1000000					
Éclairage	Non			Oui	Non	
Nombre de contacts de sécurité (à ouverture positive)	1	2				
Nombre de contacts de signalisation (NO)	0				1	
Dispositif anti-défaillant	non		oui		non	oui
Course d'actionnement	6 mm					

Attributs	KE10	KE20	KE20SF	KE20SFB	KE21	KE21SF ▶
Courant de commutation max.	-			0,04 A	-	
Résistance de contact max.	0,02 Ohm					
Tension d'alimentation min.	-			12 V DC	-	
Tension d'alimentation min.	-			12 V AC	-	
Tension de commutation max.	-			30 V DC	-	
Tension de commutation max.	-			30 V AC	-	
B10d selon EN ISO 13849-1	180000					
Durée de vie mécanique (Cycles)	1 x 10^6					
Dimensions	43,6 x 50,8 x 27,3 mm (H/B/T)			43,6 x 50,8 x 45,4 mm (H/B/T)	43,6 x 50,8 x 27,3 mm (H/B/T)	43,6 x 50,8 x 45,4 mm (H/B/T)
Course d'ouverture forcée	3 mm					
Matériau de contact	AgNi					
Température de service min.	-30 °C					
Température de service max.	85 °C			65 °C	85 °C	
Température de stockage min.	-50 °C					
Température de stockage max.	85 °C					
Type de fixation	enfiché/enclenché					
Position de montage	Par le bas					
Raccordement	-			10cm Litze und Stecker für Beleuchtung	-	
Bornes à vis	oui					
Section max. des fils	2,5 mm²					
Section des fils	-			0,25 mm²	-	
Homologation selon	EN 60947-5-5 EN 60947-5-1 EN ISO 13850 UL 508 / CSA 22.2					
Marquage CE	oui					

Attributs	KE21SFB	KE30SF	KE31	KE40
Tension de commutation min.	12 V DC	5 V DC		
Tension de commutation min.	12 V AC	5 V AC		
Courant de commutation min.	0,01 A			
Courant permanent thermique conv. Ith	16 A			
Temps de rebondissement	10 ms			
Catégorie d'emploi	AC15 A600 / DC13 Q600			
Courant assigné de service (Ie)	3000 / 1600 120 / 200 / 400 / 2000 mA	3000 / 1600 ; 120 / 200 / 400 / 2000 mA		
Tension assignée de service (Ue)	240 / 440 440 / 250 / 125 / 60 / 24 V	240 / 440 ; 440 / 250 / 125 / 60 / 24 V		
Tension assignée d'isolation (Ui)	600 V			
Tension assignée Ue	250 VAC / 440 VAC			
Courant assigné Ie (charge ohmique)	16 A / 10 A			
Courant assigné Ie (charge inductive)	10 A / 6 A			
Indice de protection	III	II		
Tension d'alimentation max.	30 V DC	-		
Tension d'alimentation max.	30 V AC	-		
Durée de vie LED	100000 (T=25°C, I=20mA)70000 (T=55°C, I=20mA) h	-		
Durée de vie électrique à la charge nominale (Cycles)	1000000			
Éclairage	Oui	Non		
Nombre de contacts de sécurité (à ouverture positive)	2	3		4
Nombre de contacts de signalisation (NO)	1	0	1	0
Dispositif anti-défaillant	oui		non	
Course d'actionnement	6 mm			
Courant de commutation max.	0,04 A	-		
Résistance de contact max.	0,02 Ohm			
Tension d'alimentation min.	12 V DC	-		



Attributs	KE21SFB	KE30SF	KE31	KE40
Tension d'alimentation min.	12 V AC	-		
Tension de commutation max.	30 V DC	-		
Tension de commutation max.	30 V AC	-		
B10d selon EN ISO 13849-1	180000			
Durée de vie mécanique (Cycles)	1 x 10^6			
Dimensions	43,6 x 50,8 x 45,4 mm (H/B/T)			
Course d'ouverture forcée	3 mm			
Matériau de contact	AgNi			
Température de service min.	-30 °C			
Température de service max.	65 °C	85 °C		
Température de stockage min.	-50 °C			
Température de stockage max.	85 °C			
Type de fixation	enfiché/enclenché			
Position de montage	Par le bas			
Raccordement	10cm Litze und Stecker für Beleuchtung	-		
Bornes à vis	oui			
Section max. des fils	2,5 mm²			
Section des fils	0,25 mm²	-		
Homologation selon	EN 60947-5-5 EN 60947-5-1 EN ISO 13850 UL 508 / CSA 22.2			
Marquage CE	oui			