



Befestigungsmodul

Das Befestigungsmodul ist die passende Ergänzung zum Eintauch-Schwimmerschalter 20991102. Das Befestigungsmodul verfügt über bis zu 4 Kabelverschraubungen, mit denen die Eintauch-Schwimmerschalter fixiert werden. Die Verschraubung ermöglicht maximale Flexibilität durch freie Festlegung der Schaltpunkthöhe und führt zu geringem Montageaufwand.

Produktmerkmale

- Passend für Eintauch-Schwimmerschalter 20991102
- G1 oder G2 Gewinde
- bis zu 4 Schaltpunkte realisierbar
- Schaltpunkthöhe durch Kabelverschraubung flexibel einstellbar
- Materialien: PA6 (Befestigungsmodul) und NBR (Dichtung)

Technische Zeichnung

BILD 1/2

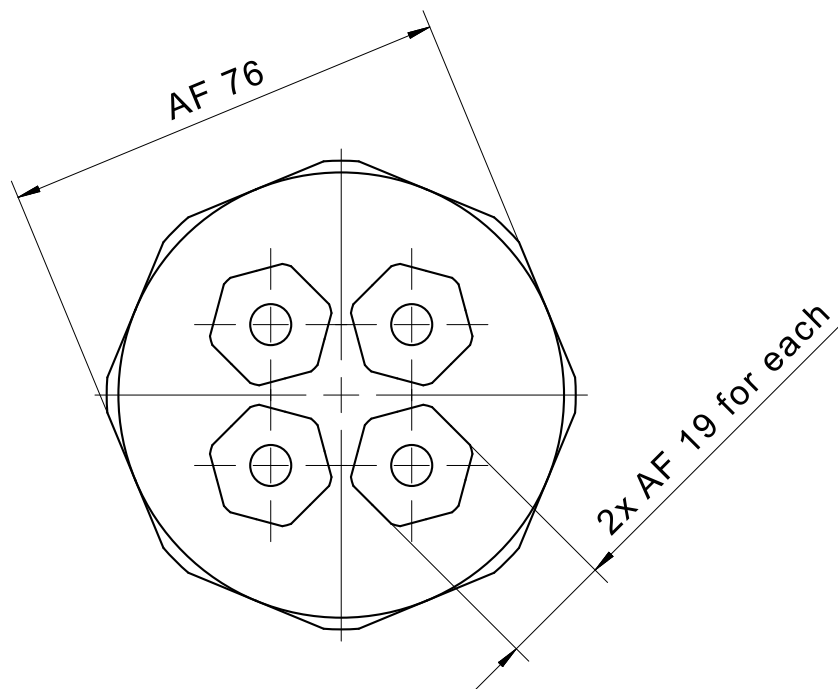
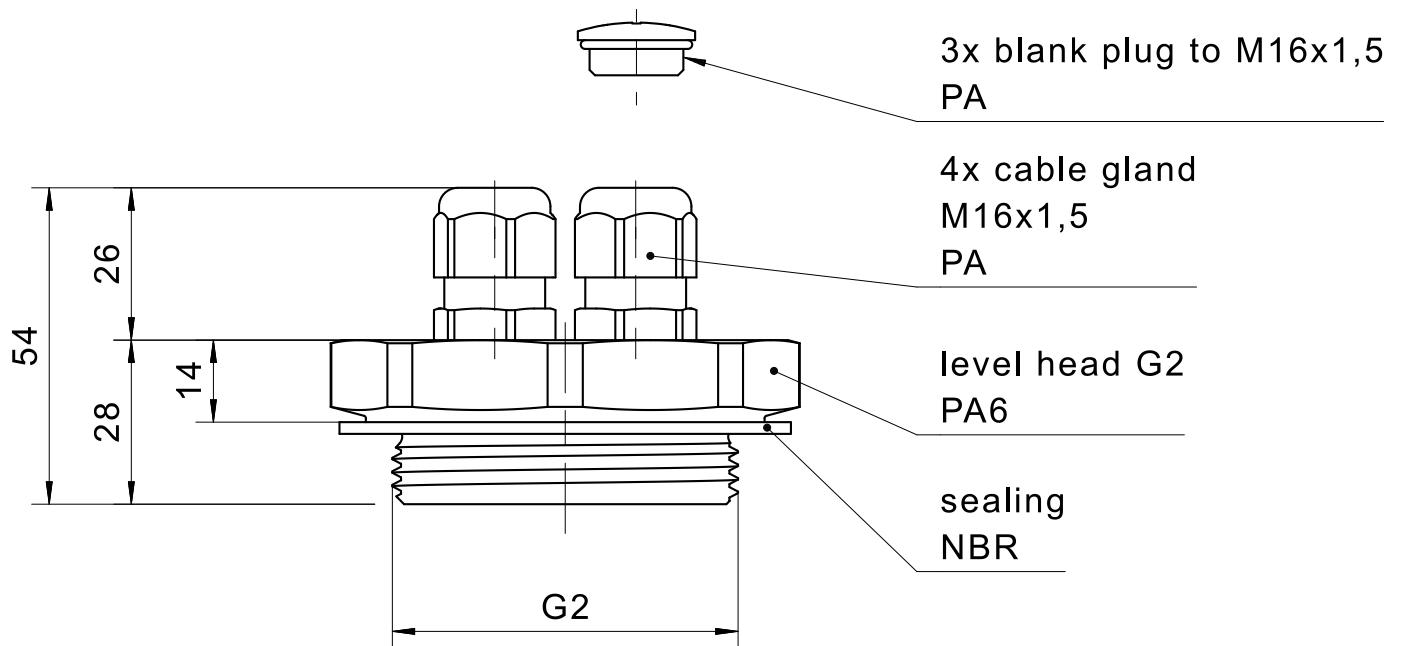
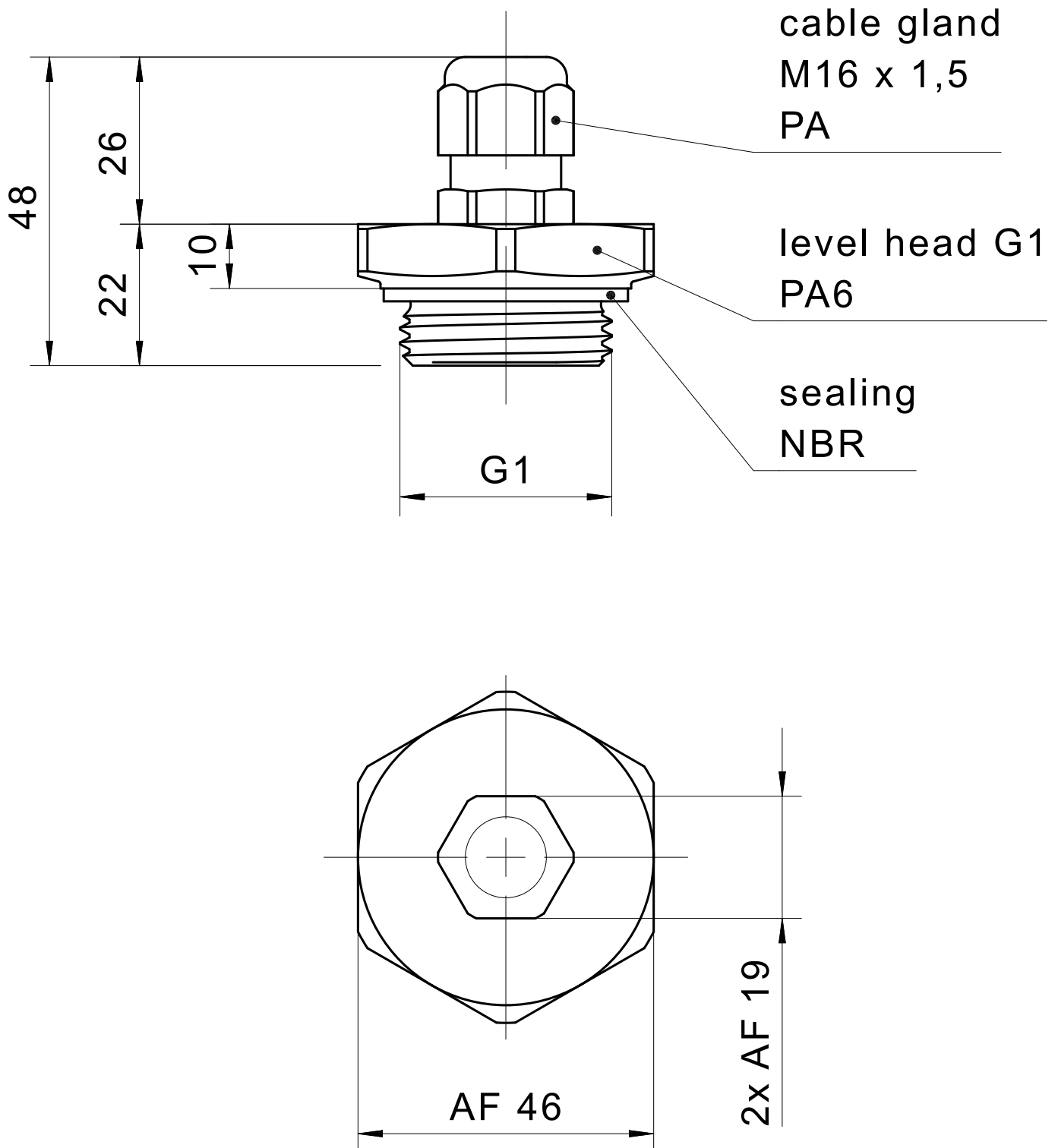


BILD 2/2



Artikel-Merkmale

Attribute	35020501	35020502
passend für	20991102	
Lieferumfang	1xKabelverschraubung, 1xNiveauekopf, 1xDichtring	4xKabelverschraubung, 1xNiveauekopf, 1xDichtring, 3xBlindstopfen
Material	PA6 GF30	
Dichtungsmaterial	NBR	
Betriebstemperatur min.	-40 °C	
Betriebstemperatur max.	90 °C	
Einbaulage	von oben	
Befestigungsart	geschraubt	
Gewinde	G 1	G 2
Einbauöffnung	G1	G2
Anzugsdrehmoment	75 N m	125 N m
Anzahl Kabelverschraubungen	1	4