



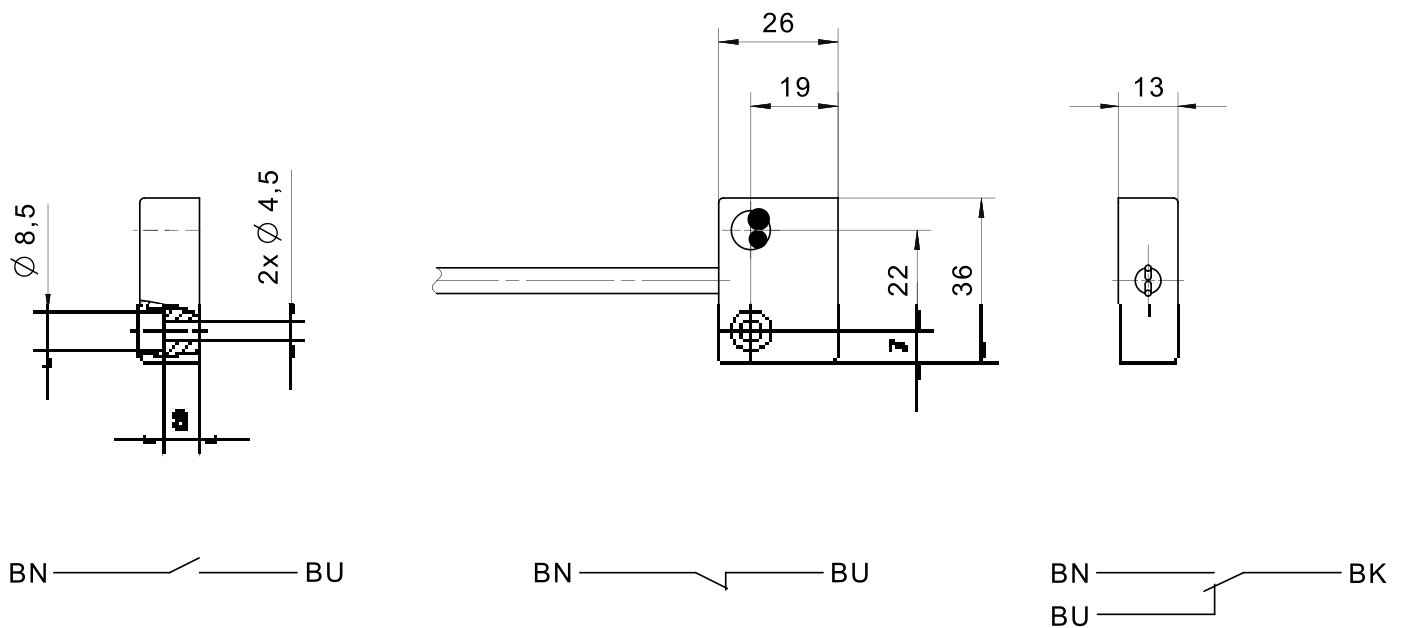
## Magnetsensor 153

### Produktmerkmale

- flacher Magnetsensor auf Reed-Kontakt Basis
- PA-Gehäuse
- 26 x 36 x 13 mm
- PVC-Kabel

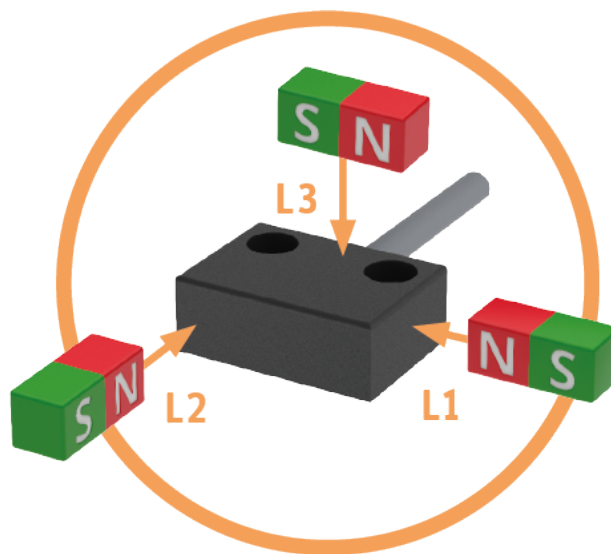
### Technische Zeichnung

BILD 1/1



## Produktoptionen

BILD 1/2



## TYPICAL SWITCHING DISTANCES

	153210			153220			153230		
ACTUATORS	L1	L2	L3	L1	L2	L3	L1	L2	L3
324790	13 mm	6 mm	-	10 mm	5 mm	-	11 mm	12 mm	9 mm
300790	17 mm	9 mm	mm	13 mm	7 mm	6 mm	15 mm	15 mm	13 mm
300780	25 mm	12 mm	13 mm	22 mm	12 mm	13 mm	23 mm	20 mm	20 mm

Further actuators and switching distances on request

BILD 2/2

## ORDERING KEY

153			Flat switch, reed contact
	210		N.O. – cable connection 1 m
	220		N.C. – cable connection 1 m
	230		C.O. – cable connection 1 m
			Other electrical data, housing with LED, on request
			<b>Other available cable lengths</b>
		-3	3 m
		-5	5 m
		-10	10 m
			Other cable materials and cable lengths on request

## Artikel-Merkmale

Attribute	153210	153220	153230
Schaltspannung max.	48 V DC		
Schaltspannung max.	48 V AC		
Schaltstrom max.	0,5 A		1 A
Schaltleistung max.	10 W		
Kontaktart	Schließer	Öffner	Wechsler
Technologie	Reed		
LED-Anzeige	Nein		
Ansteuerung	beliebig		
Schaltprinzip	magnetisch		
Abmessungen	36x26x13		
Gehäusebauform	quaderförmig		
Gehäusematerial	PA6		
Kabelmaterial	PVC		
Schutzart	IP67 DIN EN 60529		
Betriebstemperatur min.	-25 °C		
Betriebstemperatur max.	70 °C	75 °C	
Lagertemperatur min.	-25 °C		
Lagertemperatur max.	70 °C		75 °C
Kabel Temperaturbereich bewegt min.	-5 °C		-15 °C
Kabel Temperaturbereich bewegt max.	70 °C		80 °C
Kabel Temperaturbereich fest verlegt min.	-25 °C		-40 °C
Kabel Temperaturbereich fest verlegt max.	70 °C		80 °C
Befestigungsart	geschraubt		
Kabellänge	1 m		