



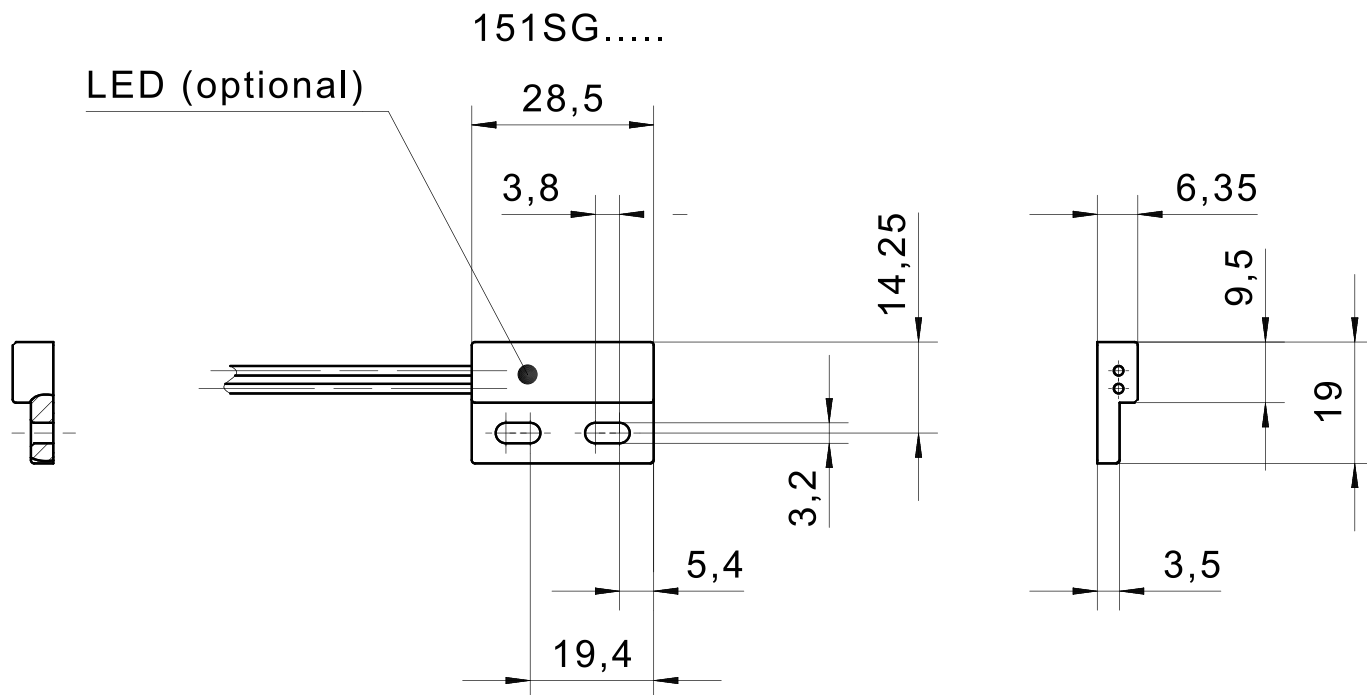
## Magnetsensor 151SG0

### Produktmerkmale

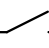
- sehr flacher Magnetsensor auf Reed-Kontakt Basis
- extrem flaches Gehäuse mit Kabelabgang für die schnelle und flexible Montage
- LED zur einfachen visuellen Statusanzeige
- PEI-Gehäuse
- 28,5 x 19 x 6,35 mm
- PVC-Kabel

## Technische Zeichnung


BILD 1/1



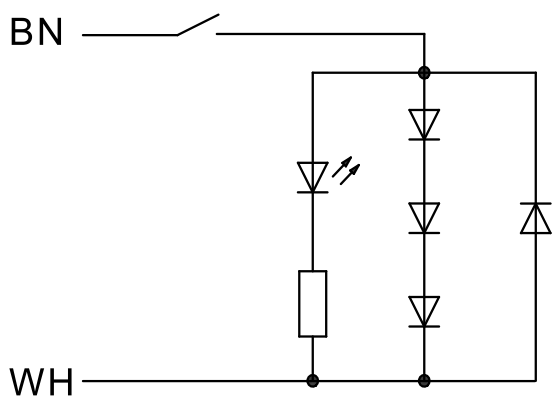
151SG010..

BK  BK

151SG020..

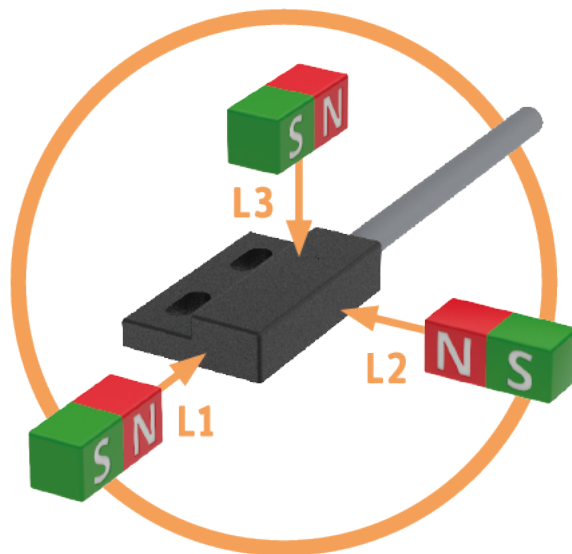
BK  BK

151SG01003



## Produktoptionen

BILD 1/2



## TYPICAL SWITCHING DISTANCES

	151SG010			151SG020			151SG030		
ACTUATORS	L1	L2	L3	L1	L2	L3	L1	L2	L3
324790	16 mm	14 mm	14 mm	15 mm	15 mm	12 mm	14 mm	15 mm	12 mm
324SG001S	8 mm	8 mm	17 mm	8 mm	8 mm	17 mm	7 mm	10 mm	17 mm

	151SG01003			151SG02003		
ACTUATORS	L1	L2	L3	L1	L2	L3
324790	15	8	7	12	15	11
324SG001S	9	4	13	5	8	14

Further actuators and switching  
distances on request

BILD 2/2

## ORDERING KEY

151SG0			Flat switch, reed contact
	10		N.O. – wire outlet 0.3 m
	20		N.C. – wire outlet 0.3 m
	30		C.O. – cable connection 1 m
			Other electrical data on request
			<b>Other available cable lengths</b>
		-3	3 m
		-5	5 m
		-10	10 m
			Other cable materials and cable lengths on request
151SG0			Flat switch with LED, reed contact
	1003	-1	N.O. – cable connection 1 m
			<b>Other available cable lengths</b>
		-3	3 m
		-5	5 m
		-10	10 m
			Other cable materials and cable lengths on request

## Artikel-Merkmale

Attribute	151SG010	151SG01003-1	151SG020	151SG030	ED151SG010	ED151SG01003-1 ▶
Schaltspannung max.	48 V DC	24 V DC	48 V DC		-	
Schaltspannung max.	48 V AC	24 V AC	48 V AC		-	
Schaltstrom max.	0,5 A	0,2 A	0,3 A		-	
Schaltleistung max.	10 W		3 W		-	
Kontaktart	Schließer		Öffner	Wechsler	-	
Technologie	Reed				-	
LED-Anzeige	Nein	Ja	Nein		-	
Ansteuerung	beliebig				-	
Schaltprinzip	magnetisch				-	
Abmessungen	28,5x19x6,4				-	
Gehäusebauform	quaderförmig				-	
Gehäusematerial	PA6	PEI	PA6		-	
Kabelmaterial	PVC				-	
Schutzart	IP67 DIN EN 60529				-	
Betriebstemperatur min.	-25 °C				-	
Betriebstemperatur max.	70 °C	75 °C	70 °C	75 °C	-	
Lagertemperatur min.	-25 °C				-	
Lagertemperatur max.	70 °C	75 °C	70 °C		-	
Kabel Temperaturbereich bewegt min.	-5 °C	-10 °C		-5 °C	-	
Kabel Temperaturbereich bewegt max.	70 °C	90 °C	70 °C		-	
Kabel Temperaturbereich fest verlegt min.	-30 °C	-25 °C	-30 °C	-25 °C	-	
Kabel Temperaturbereich fest verlegt max.	70 °C	90 °C	70 °C		-	
Befestigungsart	geschraubt				-	
Kabellänge	0,3 m	2 m	0,3 m	1 m	-	

Attribute	ED151SG020	ED151SG030
Schaltspannung max.	-	-
Schaltspannung max.	-	-
Schaltstrom max.	-	-
Schaltleistung max.	-	-
Kontaktart	-	-
Technologie	-	-
LED-Anzeige	-	-
Ansteuerung	-	-
Schaltprinzip	-	-
Abmessungen	-	-
Gehäusebauform	-	-
Gehäusematerial	-	-
Kabelmaterial	-	-
Schutzart	-	-
Betriebstemperatur min.	-	-
Betriebstemperatur max.	-	-
Lagertemperatur min.	-	-
Lagertemperatur max.	-	-
Kabel Temperaturbereich bewegt min.	-	-
Kabel Temperaturbereich bewegt max.	-	-
Kabel Temperaturbereich fest verlegt min.	-	-
Kabel Temperaturbereich fest verlegt max.	-	-
Befestigungsart	-	-
Kabellänge	-	-