



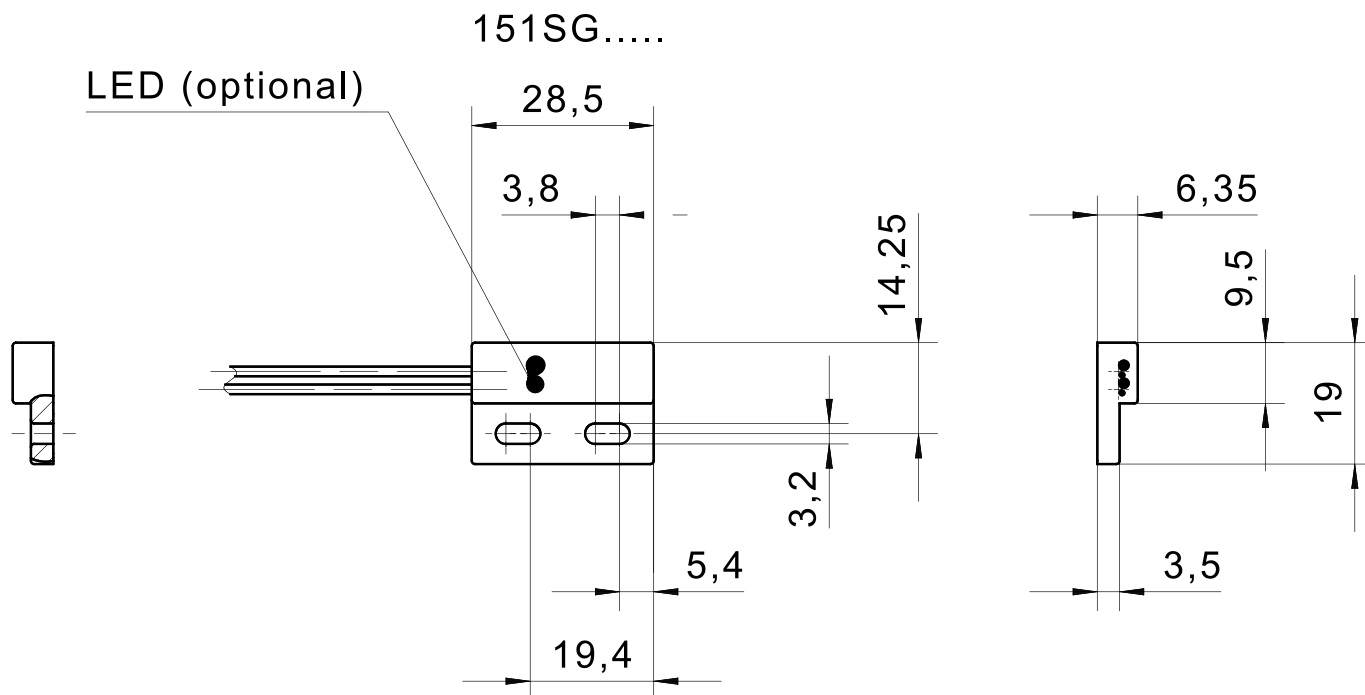
## Magnetsensor 151SG0

### Produktmerkmale

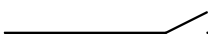
- sehr flacher Magnetsensor auf Reed-Kontakt Basis
- extrem flaches Gehäuse mit Kabelabgang für die schnelle und flexible Montage
- LED zur einfachen visuellen Statusanzeige
- PEI-Gehäuse
- 28,5 x 19 x 6,35 mm
- PVC-Kabel

## Technische Zeichnung

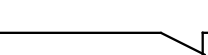
BILD 1/1



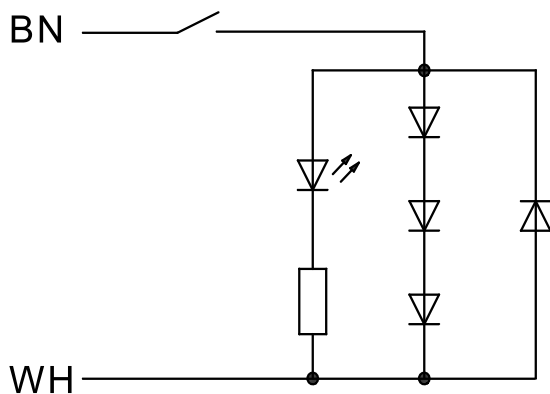
151SG010..

BK  BK

151SG020..

BK  BK

151SG01003



## Produktoptionen

BILD 1/2



## TYPICAL SWITCHING DISTANCES

	151SG010			151SG020			151SG030		
ACTUATORS	L1	L2	L3	L1	L2	L3	L1	L2	L3
324790	16 mm	14 mm	14 mm	15 mm	15 mm	12 mm	14 mm	15 mm	12 mm
324SG001S	8 mm	8 mm	17 mm	8 mm	8 mm	17 mm	7 mm	10 mm	17 mm

	151SG01003			151SG02003		
ACTUATORS	L1	L2	L3	L1	L2	L3
324790	15	8	7	12	15	11
324SG001S	9	4	13	5	8	14

Further actuators and switching distances on request

BILD 2/2

## ORDERING KEY

151SG0			Flat switch, reed contact
	10		N.O. – wire outlet 0.3 m
	20		N.C. – wire outlet 0.3 m
	30		C.O. – cable connection 1 m
			Other electrical data on request
			<b>Other available cable lengths</b>
		-3	3 m
		-5	5 m
		-10	10 m
			Other cable materials and cable lengths on request
151SG0			Flat switch with LED, reed contact
	1003	-1	N.O. – cable connection 1 m
			<b>Other available cable lengths</b>
		-3	3 m
		-5	5 m
		-10	10 m
			Other cable materials and cable lengths on request

## Artikel-Merkmale

Attribute	151SG010	151SG01003-1	151SG020	151SG030
Schaltspannung max.	48 V DC	24 V DC	48 V DC	
Schaltspannung max.	48 V AC	24 V AC	48 V AC	
Schaltstrom max.	0,5 A	0,2 A	0,3 A	
Schaltleistung max.	10 W		3 W	
Kontaktart	Schließer		Öffner	Wechsler
Technologie	Reed			
LED-Anzeige	Nein	Ja	Nein	
Ansteuerung	beliebig			
Schaltprinzip	magnetisch			
Abmessungen	28,5x19x6,4			
Gehäusebauform	quaderförmig			
Gehäusematerial	PA6	PEI	PA6	
Kabelmaterial	PVC			
Schutzart	IP67 DIN EN 60529			
Betriebstemperatur min.	-25 °C			
Betriebstemperatur max.	70 °C	75 °C	70 °C	75 °C
Lagertemperatur min.	-25 °C			
Lagertemperatur max.	70 °C	75 °C	70 °C	
Kabel Temperaturbereich bewegt min.	-5 °C	-10 °C		-5 °C
Kabel Temperaturbereich bewegt max.	70 °C	90 °C	70 °C	
Kabel Temperaturbereich fest verlegt min.	-30 °C	-25 °C	-30 °C	-25 °C
Kabel Temperaturbereich fest verlegt max.	70 °C	90 °C	70 °C	
Befestigungsart	geschraubt			
Kabellänge	0,3 m	2 m	0,3 m	1 m