



Schlauchanschluss-Sets

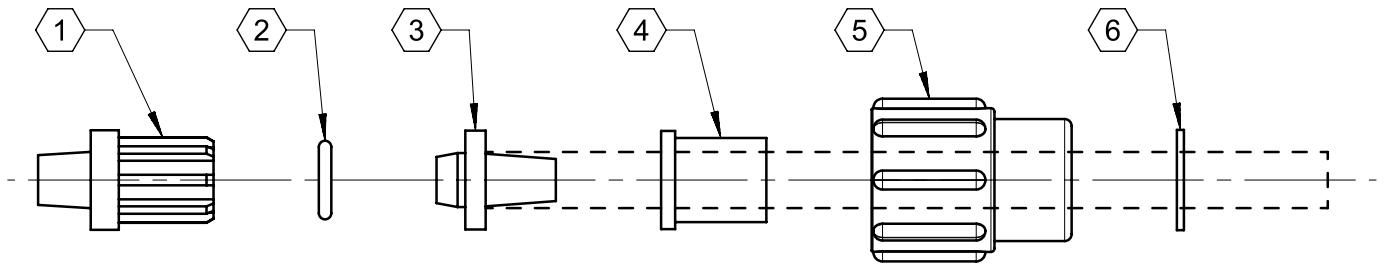
Das Anschlusset bietet Variabilität bei verschiedenen Schlauchdurchmessern. Ergänzt wird das Set durch verschiedene Dichtungen.

Produktmerkmale

- Flexibel für diverse Schlauchdurchmesser von Ø 4 x 6 mm bis Ø 6 x 12 mm
- Dichtungen FKM, EPDM und PTFE

Technische Zeichnung

BILD 1/1



- ① collet - PP
- ② o-ring - EPDM black, PTFE white, FKM green
- ③ cone for tube connection - PVDF
 - inside \varnothing 3
 - inside \varnothing 4
- ④ shell for tube connection - PP
 - inside \varnothing 8
 - inside \varnothing 9
 - inside \varnothing 10
- ⑤ screw $\frac{5}{8}$ - 18 UNF - PP
- ⑥ clamping ring - 1.4571

Produktoptionen

BILD 1/1

ORDERING KEY

35207010	Hose connection sets
	\varnothing 4x6mm, \varnothing 5x8mm, \varnothing 5x9mm, \varnothing 6x8mm, \varnothing 6x9mm, \varnothing 6x10mm, \varnothing 6x12 mm with FKM, EPDM, PTFE seals

Artikel-Merkmale

Attribute	35207010	ED35207010
passend für	Sauglanze mit Gewindeabgang	-
Material	PP/PVDF	-
Dichtungsmaterial	FKM/EPDM/PFE	-
Schlauchdurchmesser	Ø4x6mm, Ø5x8mm, Ø5x9mm, Ø6x8mm, Ø6x9mm, Ø6x10mm, Ø6x12mm	-