



Miniatur Schwimmerschalter 27481101

Der Miniatur Schwimmerschalter 27481101 aus Edelstahl bietet eine einfache Montage durch den M12 Stecker und den Einbau von außen. Der Grenzstandsensord wurde für die Überwachung von aggressiven oder säurehaltigen Flüssigkeiten entwickelt. Durch die seitliche Montage benötigt der Miniatur Schwimmerschalter noch weniger Einbauraum. Er eignet sich daher ideal für den Einsatz in extrem beengten Raumverhältnissen.

Bei elobau definieren Sie den Standard. Der Konfigurator unterstützt Sie bei der Spezifizierung Ihres Miniatur Schwimmerschalters.

Produktmerkmale

- Füllstandsmessung auf Reed-Kontakt Basis
- Befestigungsgewinde G 1"
- M12 Stecker
- Material: VA
- Schaltspannung max. 48 V
- Kontaktart: Schließer
- ein Schalterpunkt standardmäßig
- Temperaturbereich von -25 °C bis +90 °C
- Schutzart IP67

Technische Zeichnung

BILD 1/3

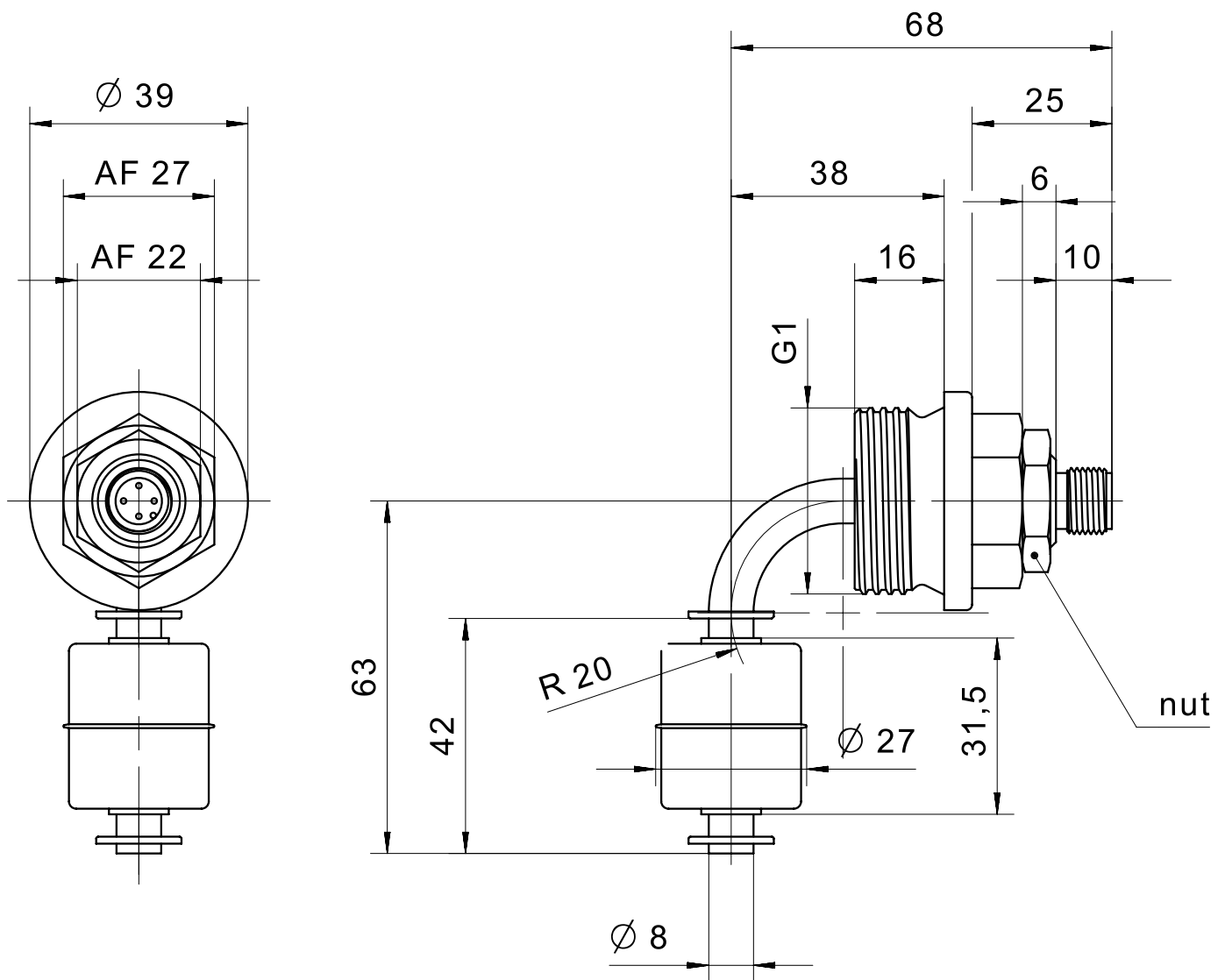


BILD 2/3

male M12

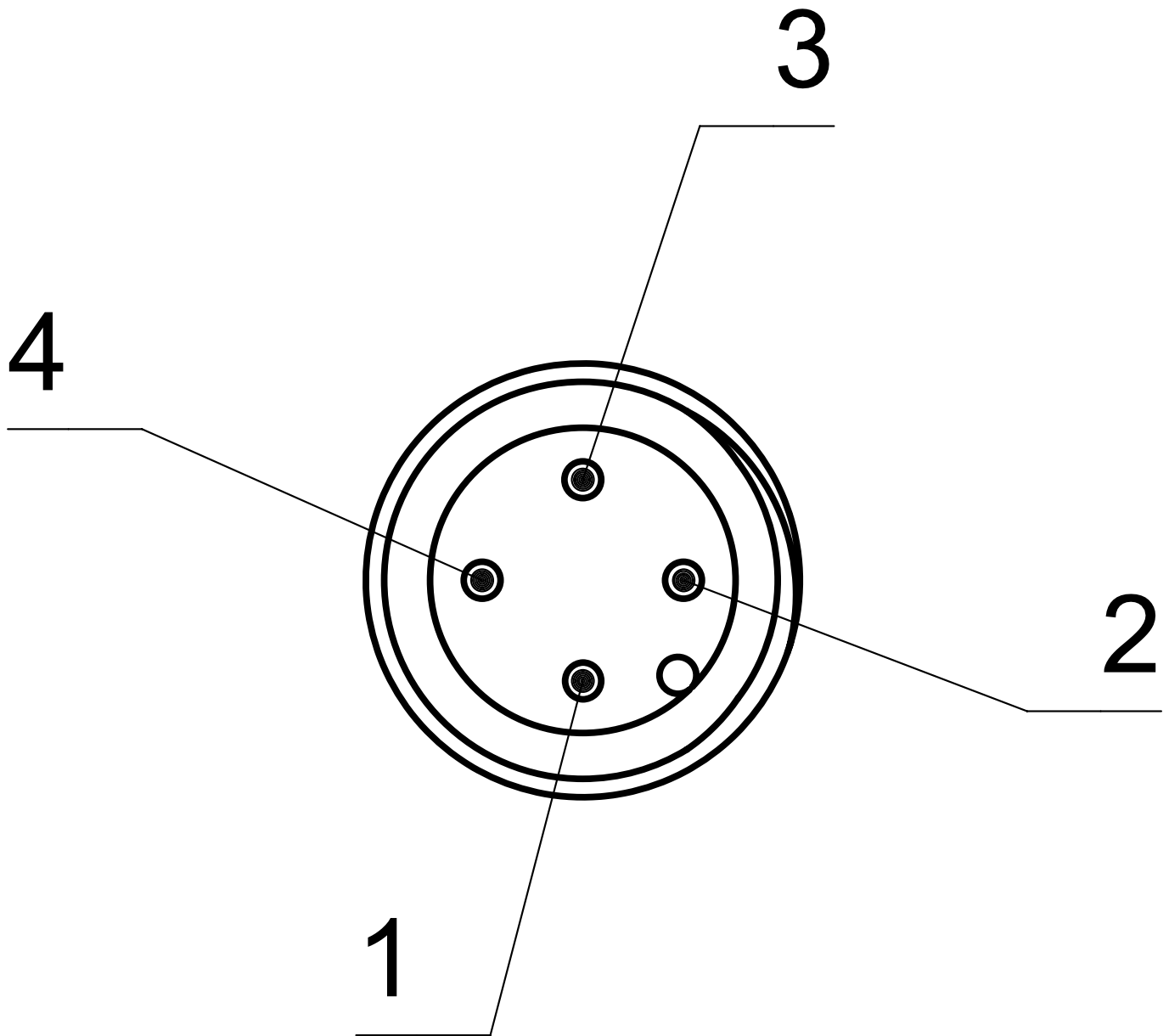


BILD 3/3



Produktoptionen

BILD 1/1

ORDERING KEY

| | Miniature float switch G1, stainless steel |
|----------|--------------------------------------------|
| 27481101 | N.O. – material VA – M12 connector |
| | More connectors on request |

Artikel-Merkmale

| Attribute | 27481101 |
|------------------------------------------------------|------------------------|
| Schaltspannung max. | 48 V DC |
| Schaltspannung max. | 48 V AC |
| Schaltstrom max. | 0,5 A |
| Schaltleistung max. | 10 W |
| Kontaktart | 1A |
| Ausgangssignal | digital |
| Technologie | Reed |
| Schaltpunktfunktion | Medium steigend |
| Änderung Schaltfunktion durch Drehung des Schwimmers | nein |
| Empfohlene Mindestdichte des Mediums | 0,67 g/cm ³ |
| Schwimmerdurchmesser | 27 mm |
| Ausführung | gewinkelt |
| Gehäusematerial | VA 1.4571 |
| Schwimmermaterial | VA 1.4571 |
| Steigrohrmaterial | VA 1.4571 |
| Betriebstemperatur min. | -25 °C |
| Betriebstemperatur max. | 90 °C |
| Druckfestigkeit | 25 bar |
| Schutzart außerhalb Behälter | IP67 DIN EN 60529 |
| Schutzart innerhalb Behälter | IP68 DIN EN 60529 |
| Einbaulage | von aussen |
| Befestigungsart | Gewinde |
| Gewinde | G 1 |
| Steigrohrdurchmesser | 8 mm |
| Einbauöffnung | G 1 |
| Anzugsdrehmoment | 50 N m |
| Steigrohrlänge | 63/38mm |
| Steckertyp | M12x1 4pol. |