



Miniatur Schwimmerschalter 2094118001

Der Miniatur Schwimmerschalter 2094118001 wurde für raue Einsatzbedingungen und zur Überwachung von aggressiven Flüssigkeiten entwickelt.

Durch die seitliche Montage benötigt der Miniatur Schwimmerschalter noch weniger Einbauraum. Er eignet sich daher ideal für den Einsatz in extrem beengten Raumverhältnissen. Bei elobau definieren Sie den Standard. Der Konfigurator unterstützt Sie bei der Spezifizierung Ihres Miniatur Schwimmerschalters.

Produktmerkmale

- Füllstandsmessung auf Reed-Kontakt Basis
- Befestigungsgewinde G 1/4"
- Kontermutter ermöglicht Montage in Durchgangsbohrungen (optional)
- Material: VA
- Schaltspannung max. 48 V
- Kontaktart: Schließer
- ein Schalterpunkt standardmäßig
- Temperaturbereich von -25 °C bis +100 °C
- Schutzart IP67
- Sehr hohe Druckbeständigkeit bis 25 bar
- Optional mit Temperaturkontakt

Technische Zeichnung

BILD 1/2

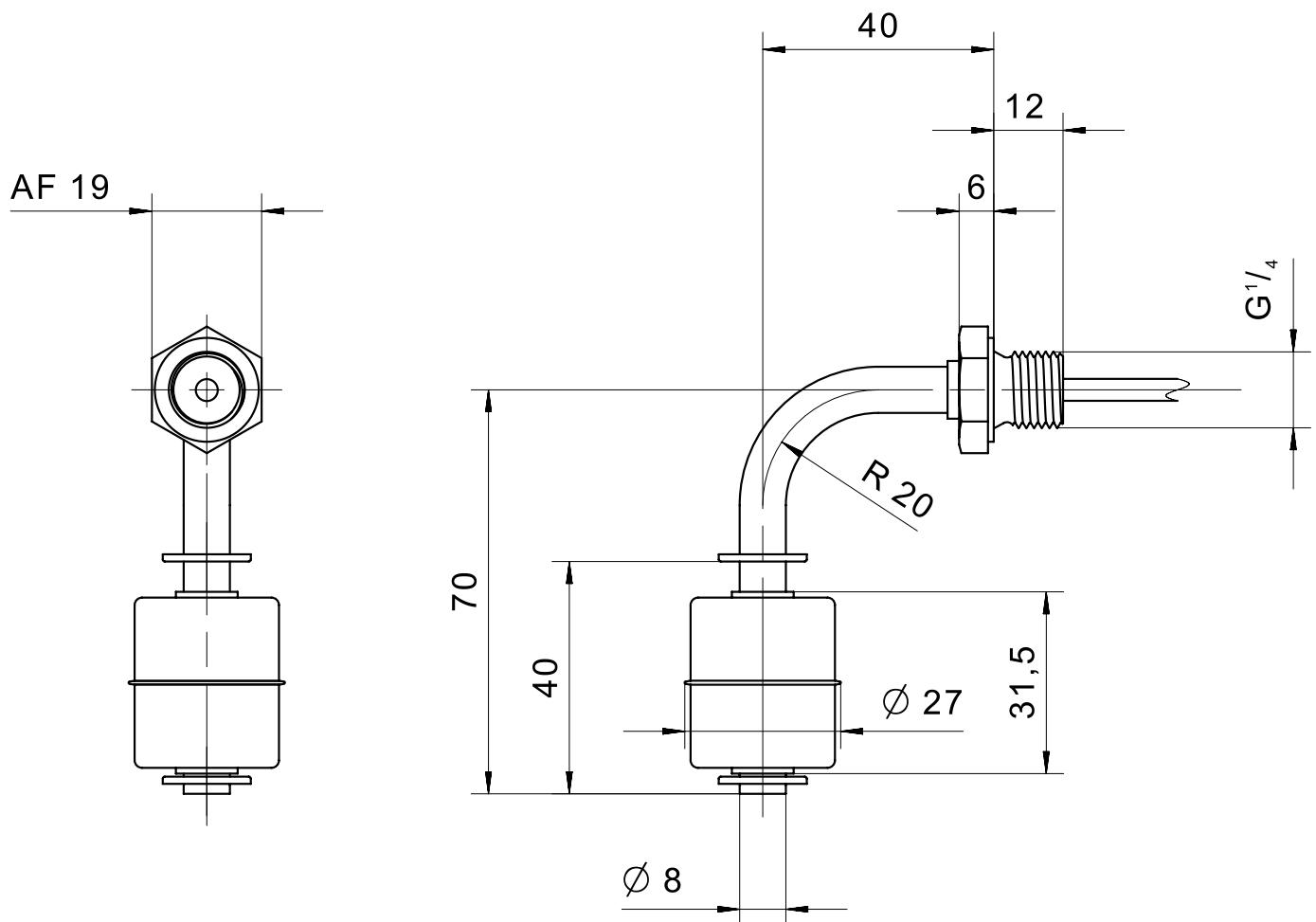



BILD 2/2

BN  WH

Produktionsoptionen

BILD 1/1

ORDERING KEY

| | | Miniature float switch G1/4, stainless steel |
|------------|-----|--|
| 2094118001 | | N.O. – material VA – cable connection 1m |
| | | |
| | | Other available cable lengths |
| | -3 | 3 m |
| | -5 | 5 m |
| | -10 | 10 m |
| | | Other cable materials and cable lengths on request |

Artikel-Merkmale

| Attribute | 2094118001 |
|--|------------------------|
| Schaltspannung max. | 48 V DC |
| Schaltspannung max. | 48 V AC |
| Schaltstrom max. | 0,5 A |
| Schaltleistung max. | 10 W |
| Kontaktart | 1A |
| Ausgangssignal | digital |
| Technologie | Reed |
| Schaltpunktfunktion | Medium steigend |
| Änderung Schaltfunktion durch Drehung des Schwimmers | nein |
| Empfohlene Mindestdichte des Mediums | 0,67 g/cm ³ |
| Schwimmerdurchmesser | 27 mm |
| Ausführung | gewinkelt |
| Gehäusematerial | VA 1.4571 |
| Schwimmermaterial | VA 1.4571 |
| Steigrohrmaterial | VA 1.4571 |
| Kabelmaterial | PVC |
| Schutzart außerhalb Behälter | IP67 DIN EN 60529 |
| Schutzart innerhalb Behälter | IP68 DIN EN 60529 |
| Betriebstemperatur min. | -25 °C |
| Betriebstemperatur max. | 100 °C |
| Druckfestigkeit | 25 bar |
| Einbaulage | von innen |
| Befestigungsart | Gewinde |
| Gewinde | G 1/4 |
| Steigrohrdurchmesser | 8 mm |
| Einbauöffnung | G 1/4 |
| Anzugsdrehmoment | 10 N m |
| Steigrohrlänge | 70/40mm |
| Steckertyp | - |
| Kabellänge | 1 m |