

## Miniatur Schwimmerschalter 207A

Der elobau Miniatur Schwimmerschalter 207A mit G3/4" Gewinde wird zur Grenzstandmessung in der Tanküberwachung, der Wasseraufbereitung, in Medizinanwendungen sowie in der Druckmittelüberwachung zur automatischen Tintenzuführung von industriellen Druckern eingesetzt.

Durch die Montagemöglichkeit von außen und dem sehr schmalen Schwimmer, benötigt der Miniatur Schwimmerschalter noch weniger Einbauraum. Er eignet sich daher ideal für den Einsatz in extrem beengten Raumverhältnissen.

Bei elobau definieren Sie den Standard. Der Konfigurator unterstützt Sie bei der Spezifizierung Ihres Miniatur Schwimmerschalters.

### Produktmerkmale

- Füllstandsmessung auf Reed-Kontakt Basis
- Befestigungsgewinde G 3/4"
- Material: Gehäuse PVC / Schwimmer PP
- Schaltspannung max. 48 V
- Kontaktart: Schließer, Öffner, Wechsler
- ein Schalterpunkt standardmäßig
- Temperaturbereich -10 °C bis +65 °C
- Schutzart IP67

## Technische Zeichnung

BILD 1/2

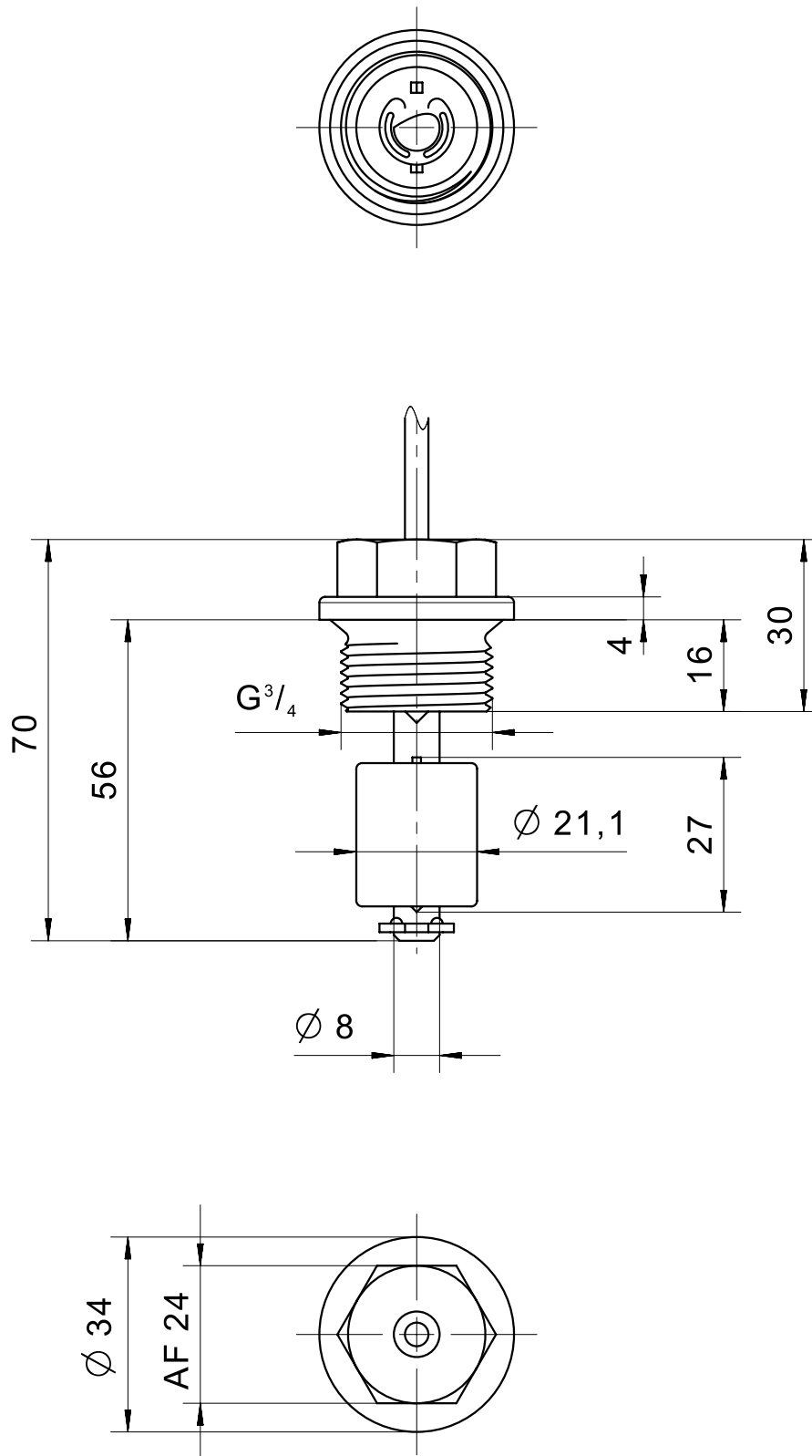

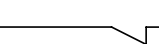


BILD 2/2

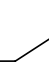
207A1..

BN  WH

207A2..

BN  WH

207A3..

BN  BU  
BK

Produktoptionen

BILD 1/1

**ORDERING KEY**

207A			Miniature float switch G3/4
	10		N.O. - material PVC/PP - cable connection 1 m
	20		N.C. - material PVC/PP - cable connection 1 m
	30		Changeover contact - material PVC/PP - cable connection 1 m
			<b>Other available cable lengths</b>
		-3	3 m
		-5	5 m
		-10	10 m
			Other cable materials and cable lengths on request

## Artikel-Merkmale

Attribute	207A10	207A20	207A30
Schaltspannung max.	48 V DC		
Schaltspannung max.	48 V AC		
Schaltstrom max.	0,5 A		0,3 A
Schaltleistung max.	10 W		3 W
Kontaktart	1A	1B	1C
Ausgangssignal	digital		
Technologie	Reed		
Schaltpunktfunktion	Medium steigend		
Änderung Schaltfunktion durch Drehung des Schwimmers	nein	ja	nein
Empfohlene Minstdichte des Mediums	0,7 g/cm <sup>3</sup>		
Schwimmerdurchmesser	21 mm		
Ausführung	gerade		
Gehäusematerial	PVC		
Schwimmermaterial	PP		
Steigrohrmaterial	PVC		
Kabelmaterial	PVC		
Betriebstemperatur min.	-10 °C		
Betriebstemperatur max.	65 °C		
Druckfestigkeit	3 bar		
Schutzart außerhalb Behälter	IP67 DIN EN 60529		
Schutzart innerhalb Behälter	IP68 DIN EN 60529		
Einbaulage	von aussen		
Befestigungsart	Gewinde		
Gewinde	G 3/4		
Steigrohrdurchmesser	8 mm		
Steigrohrlänge	56 mm		
Einbauöffnung	G 3/4		
Anzugsdrehmoment	10 N m		
Steckertyp	-		
Kabellänge	1 m		