



## Miniatur Schwimmerschalter 2040.0

Der elobau Miniatur Schwimmerschalter 2040.0 mit G 1 Gewinde wird zur Grenzstandmessung in der Tanküberwachung, Wasseraufbereitung sowie in Medizinanwendungen oder zur Schmieröl-Überwachung eingesetzt.

Bei elobau definieren Sie den Standard. Der Konfigurator unterstützt Sie bei der Spezifizierung Ihres Miniatur Schwimmerschalters.

### Produktmerkmale

- Füllstandsmessung auf Reed-Kontakt Basis
- Befestigungsgewinde G 1"
- Material: PVC (Weitere Materialien auf Anfrage: PP, PVDF oder PA)
- Schaltspannung max. 48 V
- Kontaktart: Schließer, Öffner, Wechsler
- ein Schaltpunkt standardmäßig
- Temperaturbereich PVC max. von -10 °C bis +65 °C
- Schutzart IP67

## Technische Zeichnung

BILD 1/2

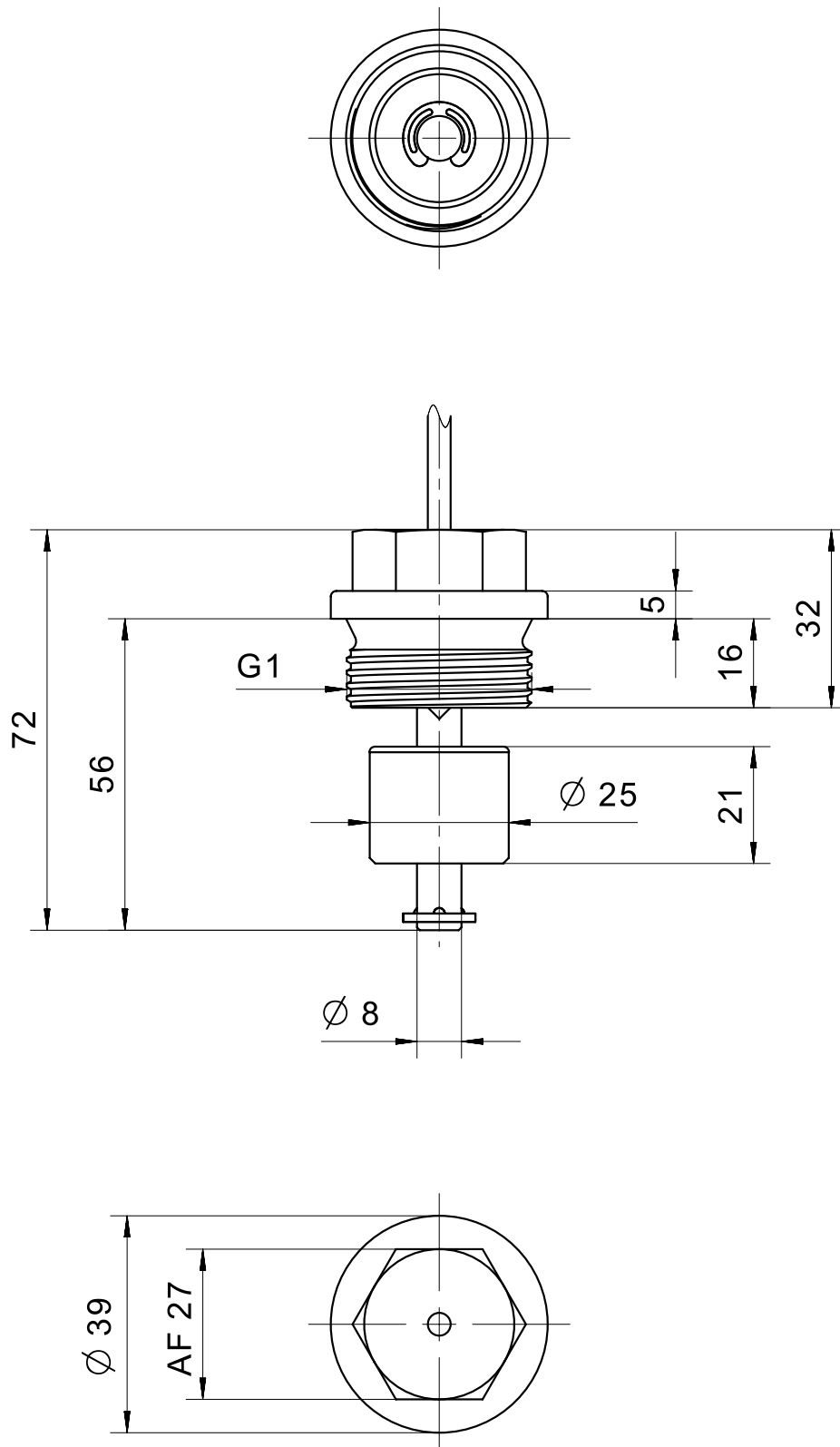


BILD 2/2

204010..

BN ———— / ———— WH

204020..

BN ———— \ ———— WH

204030..

BK ———— / ———— BU  
BN

Produktoptionen

BILD 1/1

**ORDERING KEY**

2040			Miniature float switch G1
	10		N.O. – material PVC – cable connection 1m
	20		N.C. – material PVC – cable connection 1m
	30		C.O. – material PVC – cable connection 1m
			Other materials (PP, PVDF, PA) on request
			<b>Other available cable lengths</b>
		-3	3 m
		-5	5 m
		-10	10 m
			Other cable materials and cable lengths on request

## Artikel-Merkmale

Attribute	204010	204020	204030	ED204010	ED204020	ED204030
Schaltspannung max.	48 V DC			-		
Schaltspannung max.	48 V AC			-		
Schaltstrom max.	0,5 A		0,3 A	-		
Schaltleistung max.	10 W		3 W	-		
Kontaktart	1A	1B	1C	-		
Ausgangssignal	digital			-		
Technologie	Reed			-		
Schaltpunktfunktion	Medium steigend			-		
Änderung Schaltfunktion durch Drehung des Schwimmers	ja			-		
Empfohlene Mindestdichte des Mediums	0,7 g/cm <sup>3</sup>			-		
Schwimmerdurchmesser	25 mm			-		
Ausführung	gerade			-		
Gehäusematerial	PVC			-		
Schwimmermaterial	PVC			-		
Steigrohrmaterial	PVC			-		
Kabelmaterial	PVC			-		
Betriebstemperatur min.	-10 °C			-		
Betriebstemperatur max.	65 °C			-		
Druckfestigkeit	3 bar			-		
Schutzart außerhalb Behälter	IP67 DIN EN 60529			-		
Schutzart innerhalb Behälter	IP68 DIN EN 60529			-		
Einbaulage	von aussen			-		
Befestigungsart	Gewinde			-		
Gewinde	G 1			-		
Steigrohrdurchmesser	8 mm			-		
Steigrohrlänge	56 mm			-		
Einbauöffnung	G 1			-		
Anzugsdrehmoment	20 N m			-		
Steckertyp	-			-		
Kabellänge	1 m			-		