



Miniatur Schwimmerschalter 2040.0

Der elobau Miniatur Schwimmerschalter 2040.0 mit G 1 Gewinde wird zur Grenzstandmessung in der Tanküberwachung, Wasseraufbereitung sowie in Medizinanwendungen oder zur Schmieröl-Überwachung eingesetzt.

Bei elobau definieren Sie den Standard. Der Konfigurator unterstützt Sie bei der Spezifizierung Ihres Miniatur Schwimmerschalters.

Produktmerkmale

- Füllstandsmessung auf Reed-Kontakt Basis
- Befestigungsgewinde G 1"
- Material: PVC (Weitere Materialien auf Anfrage: PP, PVDF oder PA)
- Schaltspannung max. 48 V
- Kontaktart: Schließer, Öffner, Wechsler
- ein Schalterpunkt standardmäßig
- Temperaturbereich PVC max. von -10 °C bis +65 °C
- Schutzart IP67

Technische Zeichnung

BILD 1/2

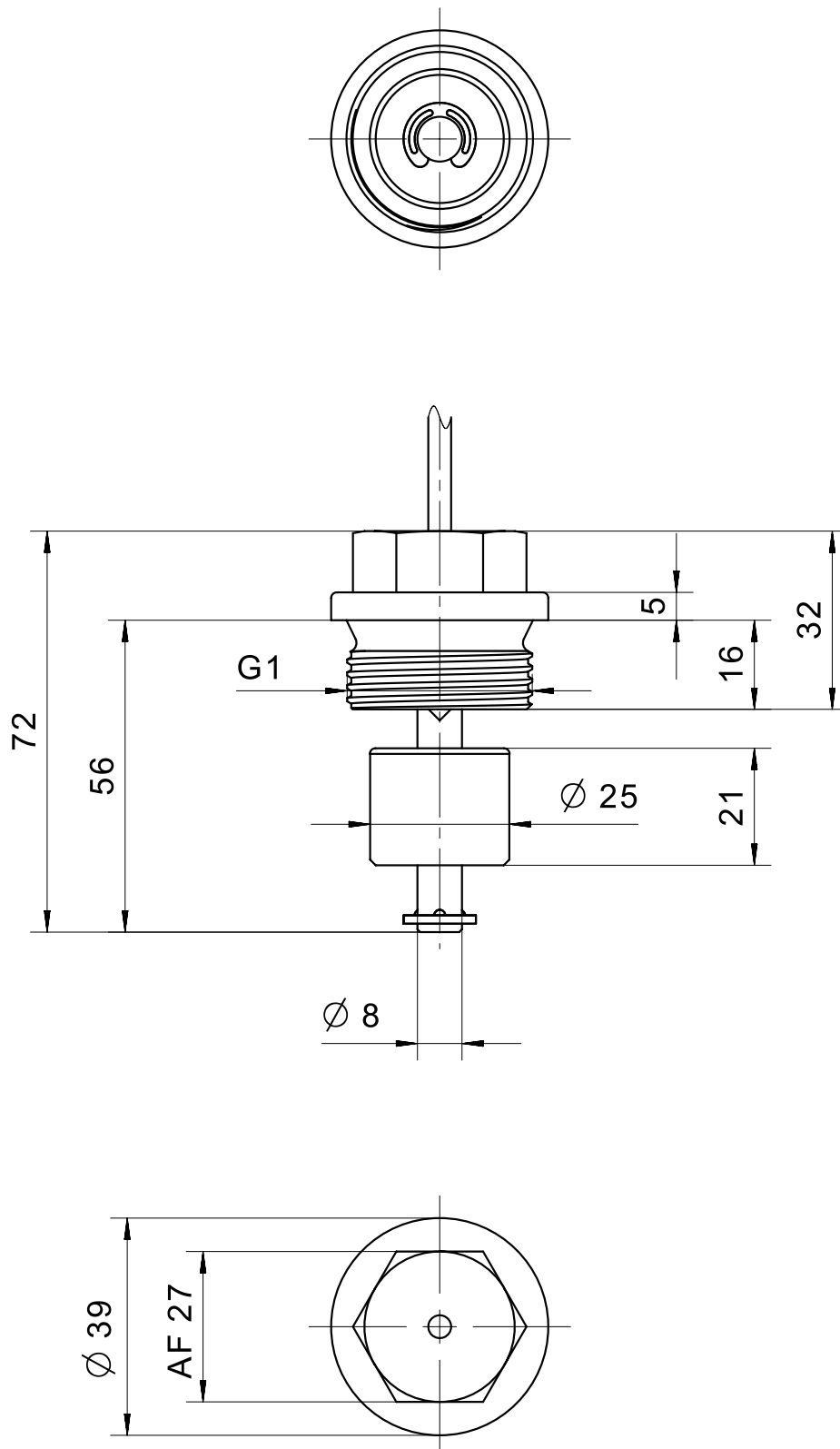
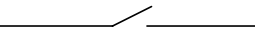


BILD 2/2

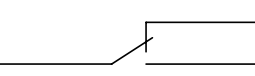
204010..

BN  WH

204020..

BN  WH

204030..

BK  BU
BN

Produktoptionen

BILD 1/1

ORDERING KEY

| 2040 | | | Miniature float switch G1 |
|------|----|-----|--|
| | 10 | | N.O. – material PVC – cable connection 1m |
| | 20 | | N.C. – material PVC – cable connection 1m |
| | 30 | | C.O. – material PVC – cable connection 1m |
| | | | Other materials (PP, PVDF, PA) on request |
| | | | |
| | | | Other available cable lengths |
| | | -3 | 3 m |
| | | -5 | 5 m |
| | | -10 | 10 m |
| | | | Other cable materials and cable lengths on request |

Artikel-Merkmale

| Attribute | 204010 | 204020 | 204030 |
|--|-----------------------|--------|--------|
| Schaltspannung max. | 48 V DC | | |
| Schaltspannung max. | 48 V AC | | |
| Schaltstrom max. | 0,5 A | | 0,3 A |
| Schaltleistung max. | 10 W | | 3 W |
| Kontaktart | 1A | 1B | 1C |
| Ausgangssignal | digital | | |
| Technologie | Reed | | |
| Schaltpunktfunktion | Medium steigend | | |
| Änderung Schaltfunktion durch Drehung des Schwimmers | ja | | |
| Empfohlene Minstdichte des Mediums | 0,7 g/cm ³ | | |
| Schwimmerdurchmesser | 25 mm | | |
| Ausführung | gerade | | |
| Gehäusematerial | PVC | | |
| Schwimmermaterial | PVC | | |
| Steigrohrmaterial | PVC | | |
| Kabelmaterial | PVC | | |
| Betriebstemperatur min. | -10 °C | | |
| Betriebstemperatur max. | 65 °C | | |
| Druckfestigkeit | 3 bar | | |
| Schutzart außerhalb Behälter | IP67 DIN EN 60529 | | |
| Schutzart innerhalb Behälter | IP68 DIN EN 60529 | | |
| Einbaulage | von aussen | | |
| Befestigungsart | Gewinde | | |
| Gewinde | G 1 | | |
| Steigrohrdurchmesser | 8 mm | | |
| Steigrohrlänge | 56 mm | | |
| Einbauöffnung | G 1 | | |
| Anzugsdrehmoment | 20 N m | | |
| Steckertyp | - | | |
| Kabellänge | 1 m | | |