

## Miniatur Schwimmerschalter 2030.0

Der elobau Miniatur Schwimmerschalter 2030.0 mit G 1/8" Gewinde wird häufig zur Grenzstandmessung in der Tanküberwachung, in Pumpensteuerungen sowie in Reinigungsbehältern von Medizinanwendungen eingesetzt.

Bei elobau definieren Sie den Standard. Der Konfigurator unterstützt Sie bei der Spezifizierung Ihres Miniatur Schwimmerschalters.

### Produktmerkmale

- Füllstandsmessung auf Reed-Kontakt Basis
- Befestigungsgewinde G 1/8"
- Kontermutter ermöglicht Montage in Durchgangsbohrungen
- Material: PVC (Weitere Materialien auf Anfrage: PP, PVDF oder PA)
- Schaltspannung max. 48 V
- Kontaktart: Schließer, Öffner, Wechsler
- ein Schalterpunkt standardmäßig
- Temperaturbereich PVC max. von -10 °C bis +65 °C
- Schutzart IP67

## Technische Zeichnung

BILD 1/2

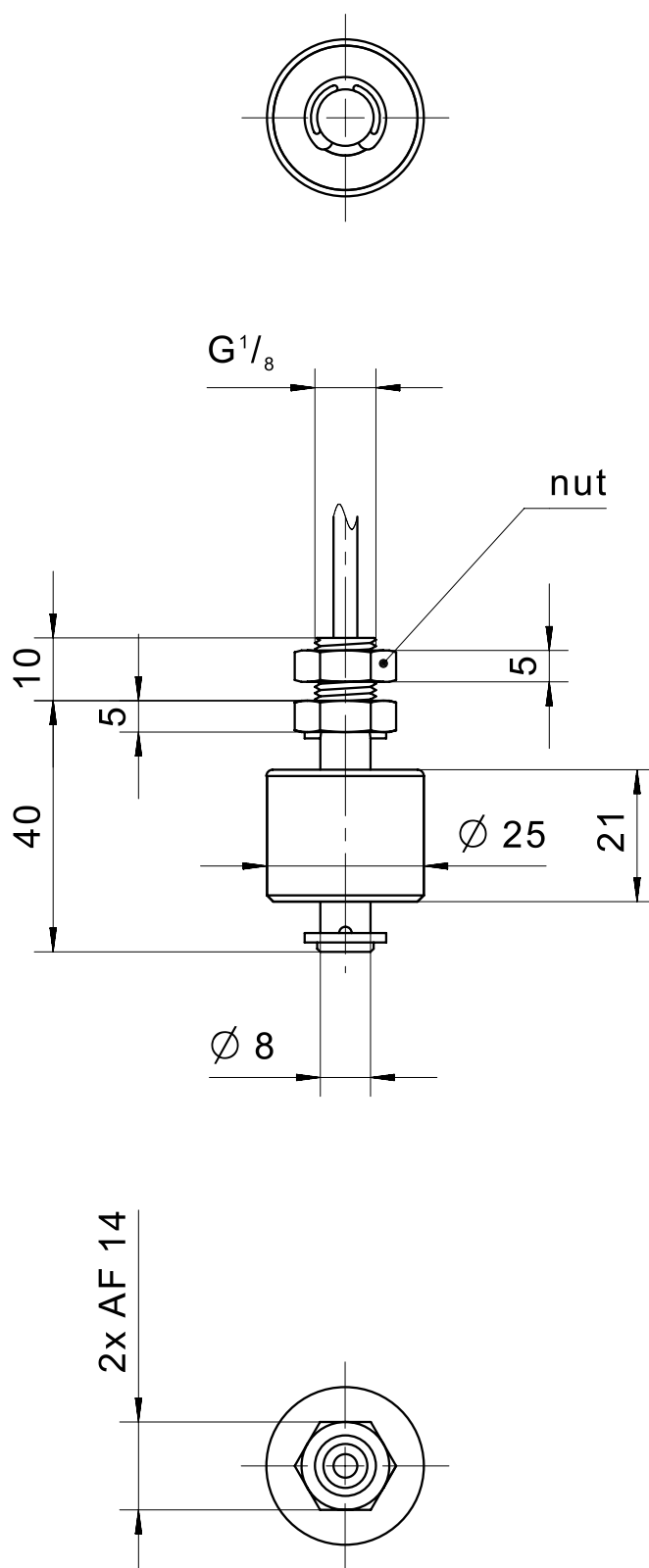


BILD 2/2

203010..

BN ———— / ———— WH

203020..

BN ———— \ ———— WH

203030..

BK ———— / ———— BU  
BN

Produktoptionen

BILD 1/1

**ORDERING KEY**

2030			Miniature float switch G1/8
	10		N.O. – material PVC – cable connection 1m
	20		N.C. – material PVC – cable connection 1m
	30		C.O. – material PVC – cable connection 1m
			Other materials (PP, PVDF, PA) on request
			<b>Other available cable lengths</b>
		-3	3 m
		-5	5 m
		-10	10 m
			Other cable materials and cable lengths on request

## Artikel-Merkmale

Attribute	203010	203020	203030
Schaltspannung max.	48 V DC		
Schaltspannung max.	48 V AC		
Schaltstrom max.	0,5 A		0,3 A
Schaltleistung max.	10 W		
Kontaktart	1A	1B	1C
Ausgangssignal	digital		
Technologie	Reed		
Schaltpunktfunktion	Medium steigend		
Änderung Schaltfunktion durch Drehung des Schwimmers	ja		
Empfohlene Mindestdichte des Mediums	0,7 g/cm <sup>3</sup>		
Schwimmerdurchmesser	25 mm		
Ausführung	gerade		
Gehäusematerial	PVC		
Schwimmermaterial	PVC		
Steigrohrmaterial	PVC		
Kabelmaterial	PVC		
Betriebstemperatur min.	-10 °C		
Betriebstemperatur max.	65 °C		
Druckfestigkeit	3 bar		
Schutzart außerhalb Behälter	IP67 DIN EN 60529		
Schutzart innerhalb Behälter	IP68 DIN EN 60529		
Einbaulage	von innen		
Befestigungsart	Gewinde		
Gewinde	G 1/8		
Steigrohrdurchmesser	8 mm		
Steigrohrlänge	40 mm		
Einbauöffnung	G 1/8		
Anzugsdrehmoment	1 N m		
Steckertyp	-		
Kabellänge	1 m		