



## Sicherheitssensor 671 mit ATEX-Zulassung nach RL 2014/34/EU

Die Sicherheitssensoren 671 mit ATEX-Zulassung sind für den Einsatz in explosionsgefährdeten Bereichen durch Gas bzw. Staub bestimmt. Der Aufbau der Sensoren ist so konzipiert, dass keine Funken und keine gefährliche Temperaturerhöhung verursacht werden können. Die erforderliche Erdung des Gehäuses kann über die optionale Auswahl einer Potentialklemme erfolgen.

Typische Einsatzgebiete sind die Überwachung von beweglich trennenden Schutzeinrichtungen in Mühlen für die Lebensmittel- und Pharma-Herstellung, aber auch in öl- und gasverarbeitenden Anlagen (wie z.B. Lackierstraßen).

### Produktmerkmale

- Schutzart IP68 (bis 10 bar) ideal für Anwendungen in Prozessindustrie
- Passende Betätiger 30420000V, 30420000VS, 30420000VH, 30420000SH
- Varianten in eigensicherer Ausführung für 1G/1D (Zone 0 / 20)
- Varianten in nicht eigensicherer Ausführung für 2G/2D (Zone 1 / 21)

### Technische Zeichnung

BILD 1/2

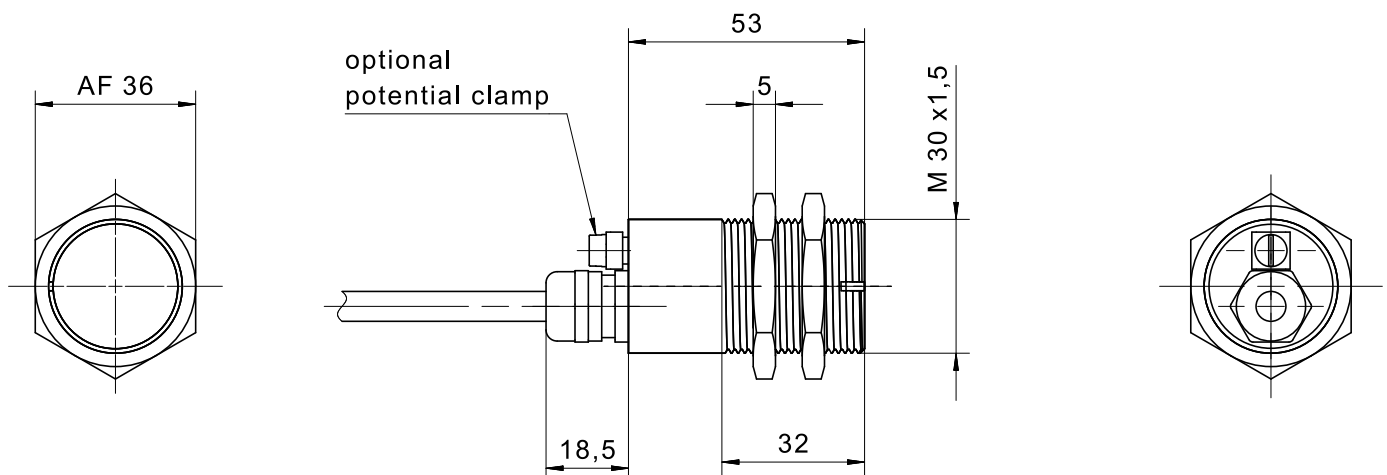
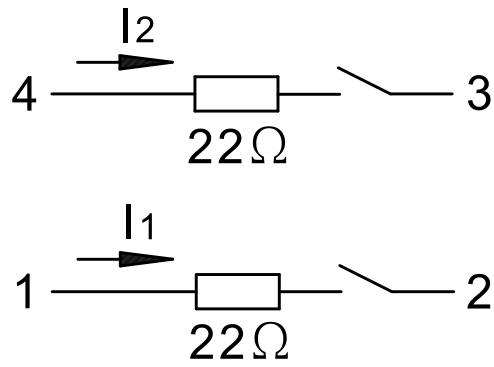
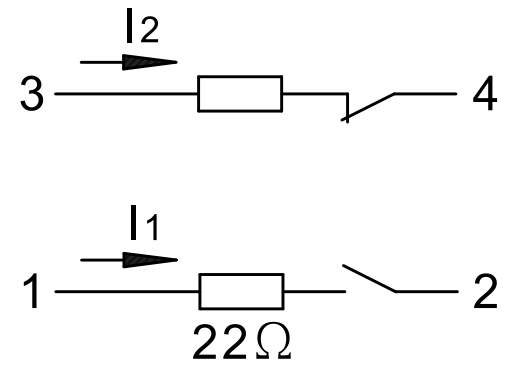


BILD 2/2

671V62..0  
671V62..012

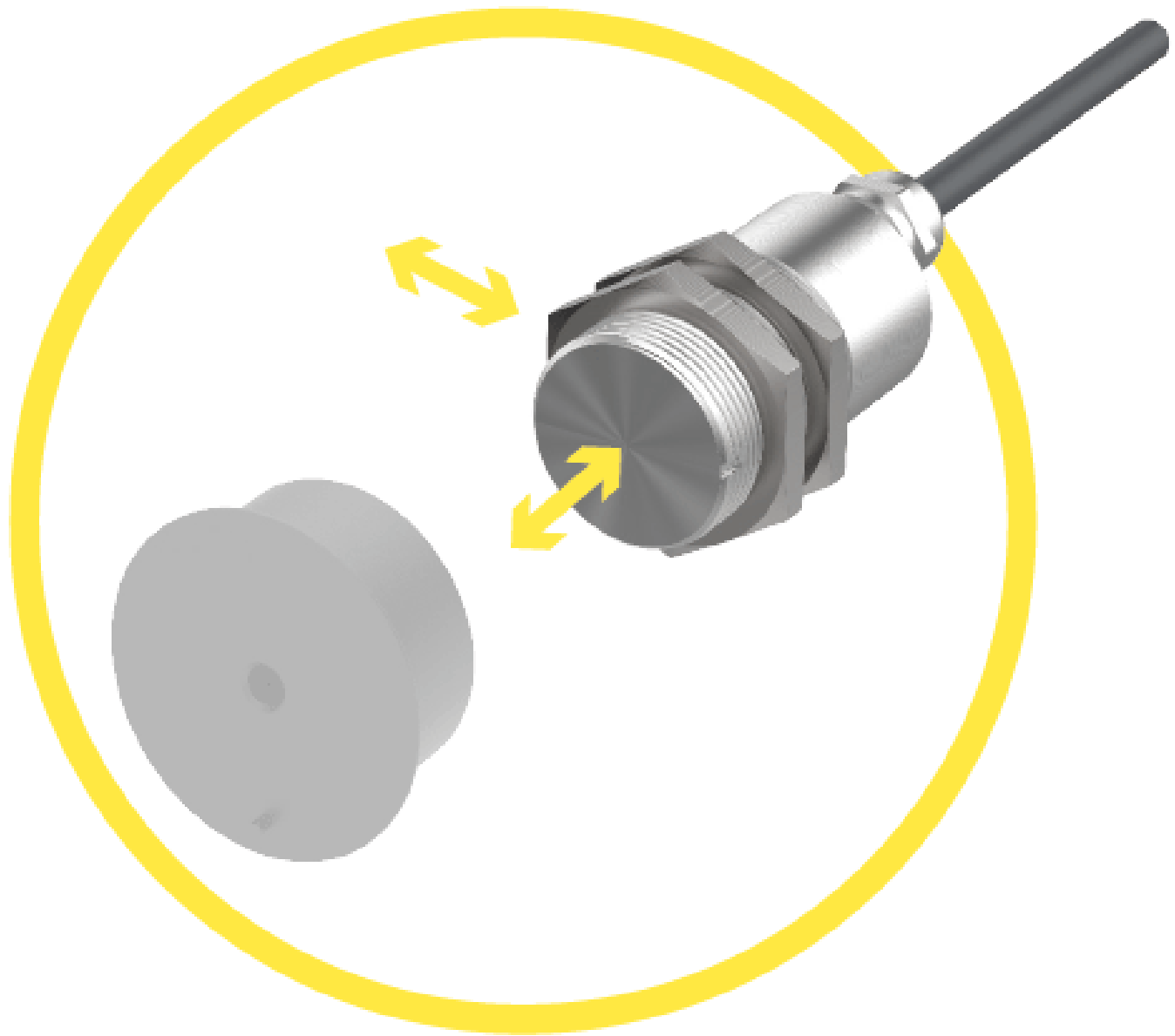


671271..0  
671271..012



## Produktoptionen

BILD 1/3



**Suitable for front and side actuation.  
Offset: max.  $\pm 2$  mm (depending on magnet  
system).**

## BILD 2/3

## ORDERING KEY

	671V62I40	671V62K40	671V62MU0	671V62M40	671V62NU0
<b>Stainless steel housing M30</b>	X	X	X	X	X
<b>Certified in accordance with Directive 2014/34/EU</b>	X	X	X	X	X
<b>Nickel-plated brass cable gland</b>	X	X	X	X	X
<b>Cable PVC Y-UL2517, UL-approved 1m *)</b>	-	-	X	-	X
<b>Cable PVC LIYCYW shielded, 1m *)</b>	X	X	-	X	-
<b>Encapsulated (mb), without potential clamp</b>	-	-	X	X	-
<b>Encapsulated (mb), with potential clamp</b>	-	-	-	-	X
<b>Intrinsically safe (ia), without potential clamp</b>	X	-	-	-	-
<b>Intrinsically safe (ia), with potential clamp</b>	-	X	-	-	-
<b>N.O./N.O. contacts</b>	X	X	X	X	X
<b>N.O./N.C. contacts</b>	-	-	-	-	-
<b>Coded</b>	X	X	X	X	X
<b>Uncoded</b>	-	-	-	-	-

	671V62N40	671271IU012	671271I40	671271K40	671271MU0
<b>Stainless steel housing M30</b>	X	X	X	X	X
<b>Certified in accordance with Directive 2014/34/EU</b>	X	X	X	X	X
<b>Nickel-plated brass cable gland</b>	X	X	X	X	X
<b>Cable PVC Y-UL2517, UL-approved 1m *)</b>	-	X	-	-	X
<b>Cable PVC LIYCYW shielded, 1m *)</b>	X	-	X	X	-
<b>Encapsulated (mb), without potential clamp</b>	-	-	-	-	X
<b>Encapsulated (mb), with potential clamp</b>	X	-	-	-	-
<b>Intrinsically safe (ia), without potential clamp</b>	-	X	X	-	-
<b>Intrinsically safe (ia), with potential clamp</b>	-	-	-	X	-
<b>N.O./N.O. contacts</b>	X	-	-	-	-
<b>N.O./N.C. contacts</b>	-	X	X	X	X
<b>Coded</b>	X	X	X	X	X
<b>Uncoded</b>	-	-	-	-	-

\*) Other cable lengths on request

BILD 3/3

## MATCHING ACTUATORS

Actuators	Actuation direction	671V62I40			671V62K40		
		$S_{o\ min}$	$S_{ao}$	$S_{ar}$	$S_{o\ min}$	$S_{ao}$	$S_{ar}$
<b>304 200 00 V</b>	Front	0.5	4	14	0.5	4	16
<b>304 200 00 VH</b>		0.5	4	14	0.5	4	16
<b>304 200 00 VS</b>		3	7	20	3	7	23
<b>304 200 00 SH</b>		3	7	20	3	7	23

$S_{o\ min}$  = minimum switching distance (mm),  $S_{ao}$  = operating distance (mm),  $S_{ar}$  = assured switch-off distance (mm)

## Artikel-Merkmale

Attribute	671V62I40	671271M40	671V62M40	671271IU012	671271I40	671271K40 ▶
Richtlinie	2014/34/EU					
Betätiger (Standard)	304 200 00V; 304 200 00VH (Hygiene-Version)					
Baumusterprüfbescheinigung	BVS 03 ATEX E 126 X					
Betätiger (Verstärkt)	304 200 00VS; 304 200 00SH (Hygiene-Version)					
Benannte Stelle QM	CE 0123					
Kontaktart	S/S	S/Ö	S/S	S/Ö		
Ausführung Gas	EX II 1G Ex ia IIC T6/T5 Ga	EX II 2G Ex mb IIC T6/T5 Gb		EX II 1/2G Ex ia IIC T6/T5 Ga/Gb	EX II 1G Ex ia IIC T6/T5 Ga	
Ansteuerung	stirnseitig					
Ausführung Staub	EX II 1D Ex ia IIIC IP68 T <sub>200</sub> 105°C Da	EX II 2D Ex mb IIIC IP68 T105°C Db		EX II 1D Ex ia IIIC IP68 T <sub>200</sub> 105°C Da		
Schaltprinzip	magnetisch					
Technologie	Reed					
Umgebungstemperaturbereich Ta, (Ii gesamt: 0 ... 60 mA)	T6: -25°C..+70°C T5:T105°C: -25°C..+75°C	-		T6: -25°C..+70°C T5:T105°C: -25°C..+75°C		
Umgebungstemperaturbereich Ta, (Ii gesamt: 60 ... 150 mA)	T6: -25°C..+50° T5:T105°C: -25°C..+70°C	-		T6: -25°C..+50° T5:T105°C: -25°C..+70°C		
Umgebungstemperaturbereich Ta (In gesamt: 0 ... 60 mA)	-	T6: -25°C..+70°C T5:T105°C: -25°C..+75°C		-		
Umgebungstemperaturbereich Ta (In gesamt: 60 ... 150 mA)	-	T6: -25°C..+50°C T5:T105°C: -25°C..+70°C		-		
Einsatz in Zone (EX)	0, 1, 2 und 20, 21, 22	1, 2 und 21, 22		0/1 , 1, 2 und 20, 21, 22	0, 1, 2 und 20, 21, 22	
Schaltfrequenz	5 Hz					
Verschmutzungsgrad	3					
wirksame innere Kapazität (Ci)	2 nF	-		2 nF		
wirksame innere Induktivität (Li)	10 µH	-		10 µH		
Vorwiderstand	22 Ohm					
Bemessungsspannung Un (mb)	-	24 V AC/DC		-		
max. Eingangsspannung Ui (i)	24 V AC/DC	-		24 V AC/DC		
Struktur nach EN ISO 13849-1	Zweikanalig					

Attribute	671V62I40	671271M40	671V62M40	671271IU012	671271I40	671271K40 ▶
Codierung nach EN ISO 14119	gering					
B10d nach EN ISO 13849-1	4000000	20000000	4000000	20000000		
Bauart nach EN ISO 14119	4					
Gebrauchsdauer in Jahren	20 a					
gesicherter Schaltabstand (Sao) mit Betätiger (Standard)	4 mm					
gesicherter Schaltabstand (Sao) mit Betätiger (Verstärkt)	7 mm					
Mindestschaltabstand (So min) mit Betätiger (Standard)	0,5 mm					
Mindestschaltabstand (So min) mit Betätiger (Verstärkt)	3 mm					
gesicherter Ausschaltabstand (Sar) mit Betätiger (Standard)	16 mm					
gesicherter Ausschaltabstand (Sar) mit Betätiger (Verstärkt)	20 mm	23 mm	20 mm	23 mm		
Gehäusebauform	zylindrisch					
Mindestmontageabstand (zwischen 2 Sensoren)	50 mm					
Abmessungen	M30 x 53 mm					
Rastung vorhanden	nein					
Potentialklemme	nein					ja
Gehäusematerial	Edelstahl					
Kabelmaterial	PVC					
Gehäusefarbe	silber					
Muttermaterial	Edelstahl					
Schutzart	IP68 10bar					
Lagertemperatur min.	-25 °C					
Lagertemperatur max.	75 °C					
Schockfestigkeit (Norm)	30g / 11ms					
Vibrationsfestigkeit (Norm)	10 ... 55 Hz					
Befestigungsart	Befestigungsmutter					

Attribute	671V62I40	671271M40	671V62M40	671271IU012	671271I40	671271K40 ▶
Gewinde	M30					
Kabeltyp	LIICYW			Y - UL 2517	LIICYW	
Kabelfarbe	grau			schwarz	grau	
Kabellänge	1 m					



Attribute	671271MU0	671271NU0	671271N40	671V62MU0	671V62NU0	671V62N40
Richtlinie	2014/34/EU					
Betätiger (Standard)	304 200 00V; 304 200 00VH (Hygiene-Version)					
Baumusterprüfbescheinigung	BVS 03 ATEX E 126 X					
Betätiger (Verstärkt)	304 200 00VS; 304 200 00SH (Hygiene-Version)					
Benannte Stelle QM	CE 0123					
Kontaktart	S/Ö			S/S		
Ausführung Gas	EX II 2G Ex mb IIC T6/T5 Gb					
Ansteuerung	stirnseitig					
Ausführung Staub	EX II 2D Ex mb IIIC IP68 T105°C Db					
Schaltprinzip	magnetisch					
Technologie	Reed					
Umgebungstemperaturbereich Ta, (Ii gesamt: 0 ... 60 mA)	-					
Umgebungstemperaturbereich Ta, (Ii gesamt: 60 ... 150 mA)	-					
Umgebungstemperaturbereich Ta (In gesamt: 0 ... 60 mA)	T6: -25°C..+70°C T5:T105°C: -25°C..+75°C					
Umgebungstemperaturbereich Ta (In gesamt: 60 ... 150 mA)	T6: -25°C..+50°C T5:T105°C: -25°C..+70°C					
Einsatz in Zone (EX)	1 , 2 und 21, 22					
Schaltfrequenz	5 Hz					
Verschmutzungsgrad	3					
wirksame innere Kapazität (Ci)	-					
wirksame innere Induktivität (Li)	-					
Vorwiderstand	22 Ohm					
Bemessungsspannung Un (mb)	24 V AC/DC					
max. Eingangsspannung Ui (i)	-					
Struktur nach EN ISO 13849-1	Zweikanalig					
Codierung nach EN ISO 14119	gering					
B10d nach EN ISO 13849-1	20000000					
Bauart nach EN ISO 14119	4					
Gebrauchsdauer in Jahren	20 a					

Attribute	671271MU0	671271NU0	671271N40	671V62MU0	671V62NU0	671V62N40
gesicherter Schaltabstand (Sao) mit Betätiger (Standard)	4 mm					
gesicherter Schaltabstand (Sao) mit Betätiger (Verstärkt)	7 mm					
Mindestschaltabstand (So min) mit Betätiger (Standard)	0,5 mm					
Mindestschaltabstand (So min) mit Betätiger (Verstärkt)	3 mm					
gesicherter Ausschaltabstand (Sar) mit Betätiger (Standard)	16 mm					
gesicherter Ausschaltabstand (Sar) mit Betätiger (Verstärkt)	23 mm			20 mm		
Gehäusebauform	zylindrisch					
Mindestmontageabstand (zwischen 2 Sensoren)	50 mm					
Abmessungen	M30 x 53 mm					
Rastung vorhanden	nein					
Potentialklemme	nein	ja		nein	ja	
Gehäusematerial	Edelstahl					
Kabelmaterial	PVC					
Gehäusefarbe	silber					
Muttermaterial	Edelstahl					
Schutzart	IP68 10bar					
Lagertemperatur min.	-25 °C					
Lagertemperatur max.	75 °C					
Schockfestigkeit (Norm)	30g / 11ms					
Vibrationsfestigkeit (Norm)	10 ... 55 Hz					
Befestigungsart	Befestigungsmutter					
Gewinde	M30					
Kabeltyp	Y - UL 2517		LIYCYW	Y - UL 2517		LIYCYW
Kabelfarbe	schwarz		grau	schwarz		grau
Kabellänge	1 m					