



## Sicherheitszuhaltung ZM

Die geringen Abmessungen der Bauform ZM ermöglichen die Anbringung auch in beengten Einbausituationen. Durch die einfache äußere Form lässt sich die robuste Sicherheitszuhaltung leicht montieren.

### Produktmerkmale

- 7 mögliche Anfahrrichtungen je Betätigungskopfseite
- Hilfsentriegelung ermöglicht Entsperrung der Zuhaltung bei Funktionsstörung
- Passende Kabelverschraubung 354000 macht die Installation zum Kinderspiel
- Auswahl an Betätigern ZB passend zu jeder Anwendung

### Zubehör optional erhältlich:

Einführtrichter, Sperreinsatz, Verschraubung und Türriegel

### Betätiger für Sicherheitszuhaltungen:

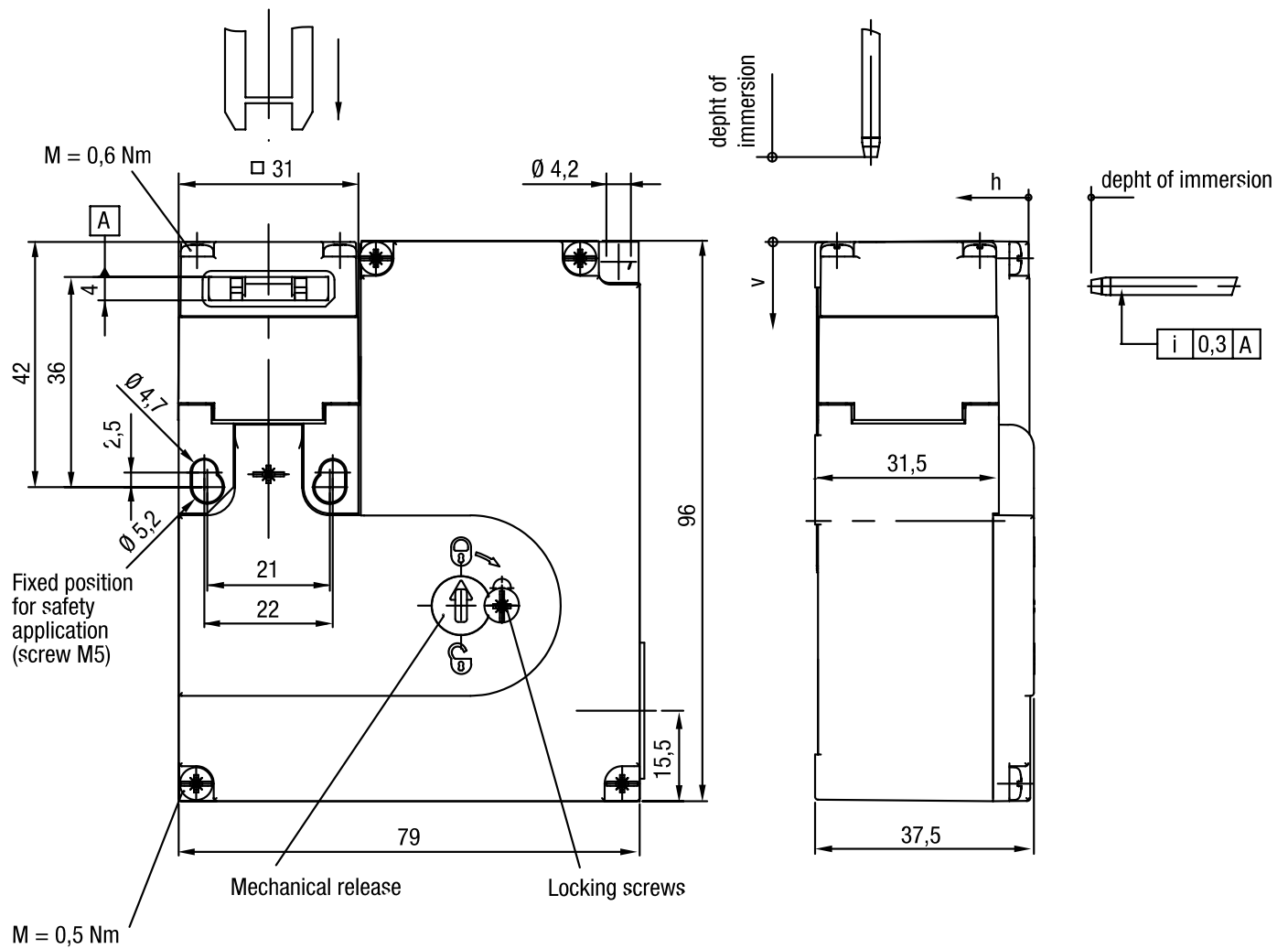
ZBG5M gerade ohne Gummitülle ( $R \geq 300\text{mm}$ )  
ZBG5G gerade mit Gummitülle ( $R \geq 300\text{mm}$ )  
ZBA5G abgewinkelt mit Gummitülle ( $R \geq 300\text{mm}$ )  
ZBG5GE gerade mit Gummitülle (mit Einführtrichter, Nachlauf 5mm)  
ZBA5GE abgewinkelt mit Gummitülle (mit Einführtrichter, Nachlauf 5mm)

### Radiusbetätiger für Sicherheitszuhaltungen:

Radiusbetätiger ZBU5M Anfahrtsrichtung oben / unten ( $R \geq 200\text{mm}$ )  
Radiusbetätiger ZBL5M Anfahrtsrichtung links / rechts ( $R \geq 100\text{mm}$ )  
Radiusbetätiger ZBU5ME Anfahrtsrichtung oben / unten (mit Einführtrichter, Nachlauf 5mm,  $R \geq 200\text{mm}$ )  
Radiusbetätiger ZBL5ME Anfahrtsrichtung links / rechts (mit Einführtrichter, Nachlauf 5mm,  $R \geq 100\text{mm}$ )

## Technische Zeichnung

BILD 1/3



Technical drawing of a mechanical part, likely a bracket or support, showing dimensions and assembly details.

Key dimensions and features:

- Overall width: 16
- Distance from left edge to center of hole: 9
- Distance from center of hole to right edge: 4
- Distance from center of hole to center of screw: 20,5
- Distance from center of screw to right edge: 10,5
- Distance from center of screw to bottom edge: 15,5
- Feature: Protection against twisting for screw M4
- Feature: M 20 x 1,5
- Tolerance specification: 0,3 B

The diagram shows a 24-pin connector with the following connections:

- SK (Switch K):** Pins 23 and 24 are connected to a switch. Pin 23 is the common terminal, and pin 24 is the switch terminal. A ground symbol is connected to pin 24.
- UK (Switch K):** Pins 11 and 12 are connected to a switch. Pin 11 is the common terminal, and pin 12 is the switch terminal. A ground symbol is connected to pin 12.
- E1 and E2 (Diode Bridge):** Pins E1 and E2 are connected to a diode bridge circuit. The bridge has four diodes and a central output terminal.

## Produktoptionen

BILD 1/1

### ORDERING KEY

ZM				Safety interlock
	R			Spring force locked / closed-circuit principle
	A			Magnetically locked / open-circuit principle
		1030		24 V AC/DC operating voltage for magnet / 3 force-guided N.C.
		1120		24 V AC/DC operating voltage for magnet / 1 N.O. / 2 force-guided N.C.
			V	Approach direction front

## Artikel-Merkmale

Attribute	ZMA1030V	ZMA1120V	ZMR1030V	ZMR1120V
Schaltspannung min.	24 V DC			
Schaltspannung min.	24 V AC			
Schaltstrom min.	1 A			
konv. Thermischer Dauerstrom Ith	4 A			
Gebrauchskategorie	AC-15 4A 230V / DC-13 4A 24V			
Bemessungsisolationsspannung (Ui)	250 V			
Bemessungsstoßspannungsfestigkeit (Uimp)	2500 V			
Magnetbetriebsspannung +10%/-15%	24 V AC/DC			
Leistungsaufnahme	6 W			
Einschaltdauer ED	100 %			
Arbeitsstromprinzip	ja		-	
Ruhestromprinzip	-		ja	
Schaltprinzip	Schleichschaltglied			
Kurzschlusschutz nach IEC 60269-1 (Sicherung)	4 A gG			
bedingter Kurzschlussstrom	100 A			
Verschmutzungsgrad	3			
B10d nach EN ISO 13849-1	2000000			
Bauart nach EN ISO 14119	2			
Gebrauchsdauer in Jahren	20 a			
Lebensdauer mechanisch (Zyklen)	1 x 10^6			
Abmessungen	37,5 x 79 x 96 mm (H/B/T)			
Fluchtentriegelung vorhanden	nein			
Hilfsentriegelung vorhanden	ja			
Notentsperrung vorhanden	nein			
Zuhaltekraft Fmax	2000 N			
Zuhaltekraft FzH	1500 N			
Eintauchtiefe	24,5 mm			
Nachlauf max.	5 mm			
Anzahl Öffner Türstellung	0			

Attribute	ZMA1030V	ZMA1120V	ZMR1030V	ZMR1120V
Anzahl Schließer Türstellung	0	1	0	1
Anzahl Zwangsöffner Zuhaltungsüberwachung	1			
Anzahl Schließer Zuhaltungsüberwachung	0			
Anzahl Zwangsöffner Türstellung	2	1	2	1
Anfahrgeschwindigkeit max.	20 m/min			
Betätigungshäufigkeit	1200 1/h			
Betätigungskraft/Anzugskraft	35 / 30 / 20 N			
Gehäusematerial	Glasfaserverstärkter Thermoplast			
Gehäusefarbe	Gehäuse schwarz / Deckel gelb			
Kontaktmaterial	Silberlegierung hauchvergoldet			
Schutzart	IP67 DIN EN 60529			
Betriebstemperatur min.	-20 °C			
Betriebstemperatur max.	50 °C			
Lagertemperatur min.	-20 °C			
Lagertemperatur max.	50 °C			
Befestigungsart	geschraubt			
Masse	500 g			
Einbaulage	beliebig			
Anschlussart	3 x M20 x 1,5 Kabelverschraubung			
min. Anschlussquerschnitt	0,34 mm²			
max. Anschlussquerschnitt	1,5 mm²			
Zulassung nach	EN ISO 60947-5-1 GS-ET-19 UL 508 / CSA 22.2			
CE Kennzeichnung	ja			