



Sicherheitszuhaltung ZM

Die geringen Abmessungen der Bauform ZM ermöglichen die Anbringung auch in beengten Einbausituationen. Durch die einfache äußere Form lässt sich die robuste Sicherheitszuhaltung leicht montieren.

Produktmerkmale

- 7 mögliche Anfahrrichtungen je Betätigungskopfseite
- Hilfsentriegelung ermöglicht Entsperrung der Zuhaltung bei Funktionsstörung
- Passende Kabelverschraubung 354000 macht die Installation zum Kinderspiel
- Auswahl an Betätigern ZB passend zu jeder Anwendung

Zubehör optional erhältlich:

Einführtrichter, Sperreinsatz, Verschraubung und Türriegel

Betätiger für Sicherheitszuhaltungen:

ZBG5M gerade ohne Gummitülle ($R \geq 300\text{mm}$)

ZBG5G gerade mit Gummitülle ($R \geq 300\text{mm}$)

ZBA5G abgewinkelt mit Gummitülle ($R \geq 300\text{mm}$)

ZBG5GE gerade mit Gummitülle (mit Einführtrichter, Nachlauf 5mm)

ZBA5GE abgewinkelt mit Gummitülle (mit Einführtrichter, Nachlauf 5mm)

Radiusbetätiger für Sicherheitszuhaltungen:

Radiusbetätiger ZBU5M Anfahrtsrichtung oben / unten ($R \geq 200\text{mm}$)

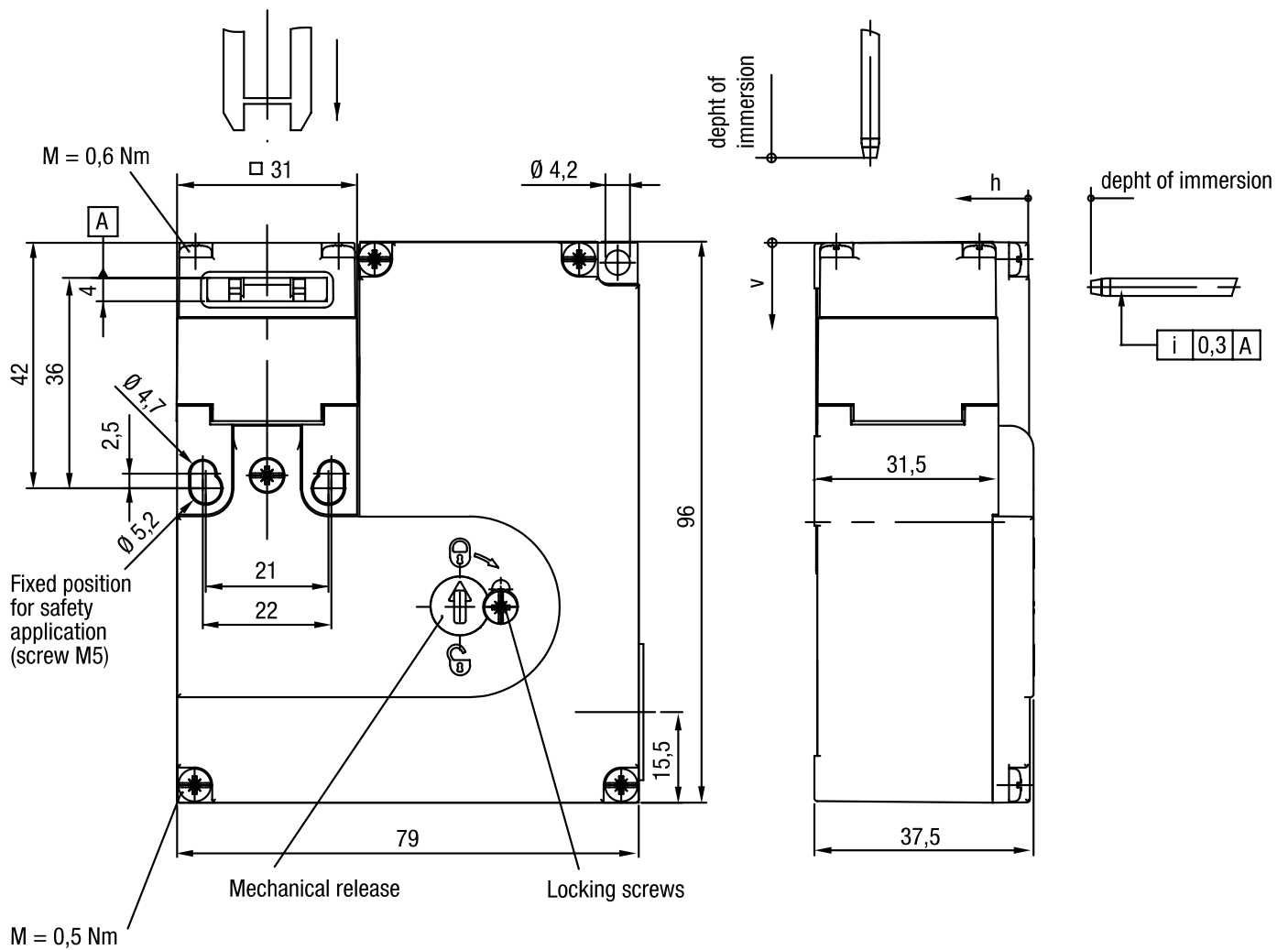
Radiusbetätiger ZBL5M Anfahrtsrichtung links / rechts ($R \geq 100\text{mm}$)

Radiusbetätiger ZBU5ME Anfahrtsrichtung oben / unten (mit Einführtrichter, Nachlauf 5mm, $R \geq 200\text{mm}$)

Radiusbetätiger ZBL5ME Anfahrtsrichtung links / rechts (mit Einführtrichter, Nachlauf 5mm, $R \geq 100\text{mm}$)

Technische Zeichnung

BILD 1/3



Technical drawing of a mechanical part, likely a bracket or support, showing dimensions and assembly details.

Dimensions:

- Overall width: 20,5
- Overall height: 16
- Distance from top edge to center of mounting holes: 9
- Distance between mounting holes: 4
- Distance from right edge to center of mounting holes: 10,5
- Distance from right edge to center of mounting holes: 15,5

Annotations:

- Protection against twisting for screw M4
- M 20 x 1,5
- 0,3 B

The diagram shows a 4-wire system with two 2-wire systems (SK and ÜK) and a transformer. The SK system has terminals 22, 21, 12, and 11. The ÜK system has terminals 12 and 11. The transformer has terminals E1 and E2. The SK system is connected to the ÜK system via a switch. The transformer is connected to the ÜK system via a switch. The transformer is a step-down transformer with a primary winding connected to E1 and E2, and a secondary winding connected to the ÜK system via a switch. The SK system is connected to the ÜK system via a switch. The SK system has a switch that can connect to either terminal 21 or 22. The ÜK system has a switch that can connect to either terminal 11 or 12. The transformer has a switch that can connect to either terminal E1 or E2.

The diagram shows a 24-pin connector with two main sections: SK (top) and UK (bottom). The SK section has pins 24, 23, 12, and 11. The UK section has pins 12 and 11. Internal wiring includes a switch between SK 23 and SK 24, and another switch between SK 11 and UK 12. External connections include a transformer with a primary winding connected to SK 11 and UK 12, and a secondary winding connected to a diode bridge. The diode bridge has four outputs: one to SK 24, one to SK 23, one to SK 12, and one to SK 11.

Produktoptionen

BILD 1/1

ORDERING KEY

ZM				Safety interlock
	R			Spring force locked / closed-circuit principle
	A			Magnetically locked / open-circuit principle
		1030		24 V AC/DC operating voltage for magnet / 3 force-guided N.C.
		1120		24 V AC/DC operating voltage for magnet / 1 N.O. / 2 force-guided N.C.
			V	Approach direction front

Artikel-Merkmale

Attribute	ZMA1030V	ZMA1120V	ZMR1030V	ZMR1120V
Schaltspannung min.	24 V DC			
Schaltspannung min.	24 V AC			
Schaltstrom min.	1 A			
konv. Thermischer Dauerstrom Ith	4 A			
Gebrauchskategorie	AC-15 4A 230V / DC-13 4A 24V			
Bemessungsisolationsspannung (Ui)	250 V			
Bemessungsstoßspannungsfestigkeit (Uimp)	2500 V			
Magnetbetriebsspannung +10%/-15%	24 V AC/DC			
Leistungsaufnahme	6 W			
Einschaltdauer ED	100 %			
Arbeitsstromprinzip	ja		-	
Ruhestromprinzip	-		ja	
Schaltprinzip	Schleichschaltglied			
Kurzschlusschutz nach IEC 60269-1 (Sicherung)	4 A gG			
bedingter Kurzschlussstrom	100 A			
Verschmutzungsgrad	3			
B10d nach EN ISO 13849-1	2000000			
Bauart nach EN ISO 14119	2			
Gebrauchsdauer in Jahren	20 a			
Lebensdauer mechanisch (Zyklen)	1 x 10^6			
Abmessungen	37,5 x 79 x 96 mm (H/B/T)			
Fluchtentriegelung vorhanden	nein			
Hilfsentriegelung vorhanden	ja			
Notentsperrung vorhanden	nein			
Zuhaltekraft Fmax	2000 N			
Zuhaltekraft FzH	1500 N			
Eintauchtiefe	24,5 mm			
Nachlauf max.	5 mm			
Anzahl Öffner Türstellung	0			

Artikel-Merkmale

Attribute	ZMA1030V	ZMA1120V	ZMR1030V	ZMR1120V
Anzahl Schließer Türstellung	0	1	0	1
Anzahl Zwangsöffner Zuhaltungsüberwachung	1			
Anzahl Schließer Zuhaltungsüberwachung	0			
Anzahl Zwangsöffner Türstellung	2	1	2	1
Anfahrgeschwindigkeit max.	20 m/min			
Betätigungshäufigkeit	1200 1/h			
Betätigungskraft/Anzugskraft	35 / 30 / 20 N			
Gehäusematerial	Glasfaserverstaerkter Thermoplast			
Gehäusefarbe	Gehaeuse schwarz / Deckel gelb			
Kontaktmaterial	Silberlegierung hauchvergoldet			
Schutzart	IP67 DIN EN 60529			
Betriebstemperatur min.	-20 °C			
Betriebstemperatur max.	50 °C			
Lagertemperatur min.	-20 °C			
Lagertemperatur max.	50 °C			
Befestigungsart	geschraubt			
Masse	500 g			
Einbaulage	beliebig			
Anschlussart	3 x M20 x 1,5 Kabelverschraubung			
min. Anschlussquerschnitt	0,34 mm²			
max. Anschlussquerschnitt	1,5 mm²			
Zulassung nach	EN ISO 60947-5-1 GS-ET-19 UL 508 / CSA 22.2			
CE Kennzeichnung	ja			