



Sicherheitszuhaltung ZD

Die Sicherheitszuhaltung ZD hat eine ähnlich schlanke Bauform wie die Reihe ZS. Der doppelte Betätigungskopf ermöglicht die gleichzeitige Zuhaltung von zwei Schutzeinrichtungen bei gleich bleibender Zuhaltkraft.

Produktmerkmale

- 7 mögliche Anfahrrichtungen je Betätigungskopfseite
- Hilfsentriegelung ermöglicht Entsperrung der Zuhaltung bei Funktionsstörung
- Variable Anschlussmöglichkeit über drei Kabeleinführungen
- Passende Kabelverschraubung 354000 macht die Installation zum Kinderspiel
- Auswahl an Betätigern ZB passend zu jeder Anwendung

Zubehör optional erhältlich:

Schloss für Hilfsentriegelung, Einführtrichter, Sperreinsatz, Verschraubung und Türriegel.

Betätiger für Sicherheitszuhaltungen:

ZBG5M gerade ohne Gummitülle ($R \geq 300\text{mm}$)

ZBG5G gerade mit Gummitülle ($R \geq 300\text{mm}$)

ZBA5G abgewinkelt mit Gummitülle ($R \geq 300\text{mm}$)

ZBG5GE gerade mit Gummitülle (mit Einführtrichter, Nachlauf 5mm)

ZBA5GE abgewinkelt mit Gummitülle (mit Einführtrichter, Nachlauf 5mm)

Radiusbetätiger für Sicherheitszuhaltungen:

Radiusbetätiger ZBU5M Anfahrtsrichtung oben / unten ($R \geq 200\text{mm}$)

Radiusbetätiger ZBL5M Anfahrtsrichtung links / rechts ($R \geq 100\text{mm}$)

Radiusbetätiger ZBU5ME Anfahrtsrichtung oben / unten (mit Einführtrichter, Nachlauf 5mm, $R \geq 200\text{mm}$)

Radiusbetätiger ZBL5ME Anfahrtsrichtung links / rechts (mit Einführtrichter, Nachlauf 5mm, $R \geq 100\text{mm}$)

Technische Zeichnung

BILD 1/3

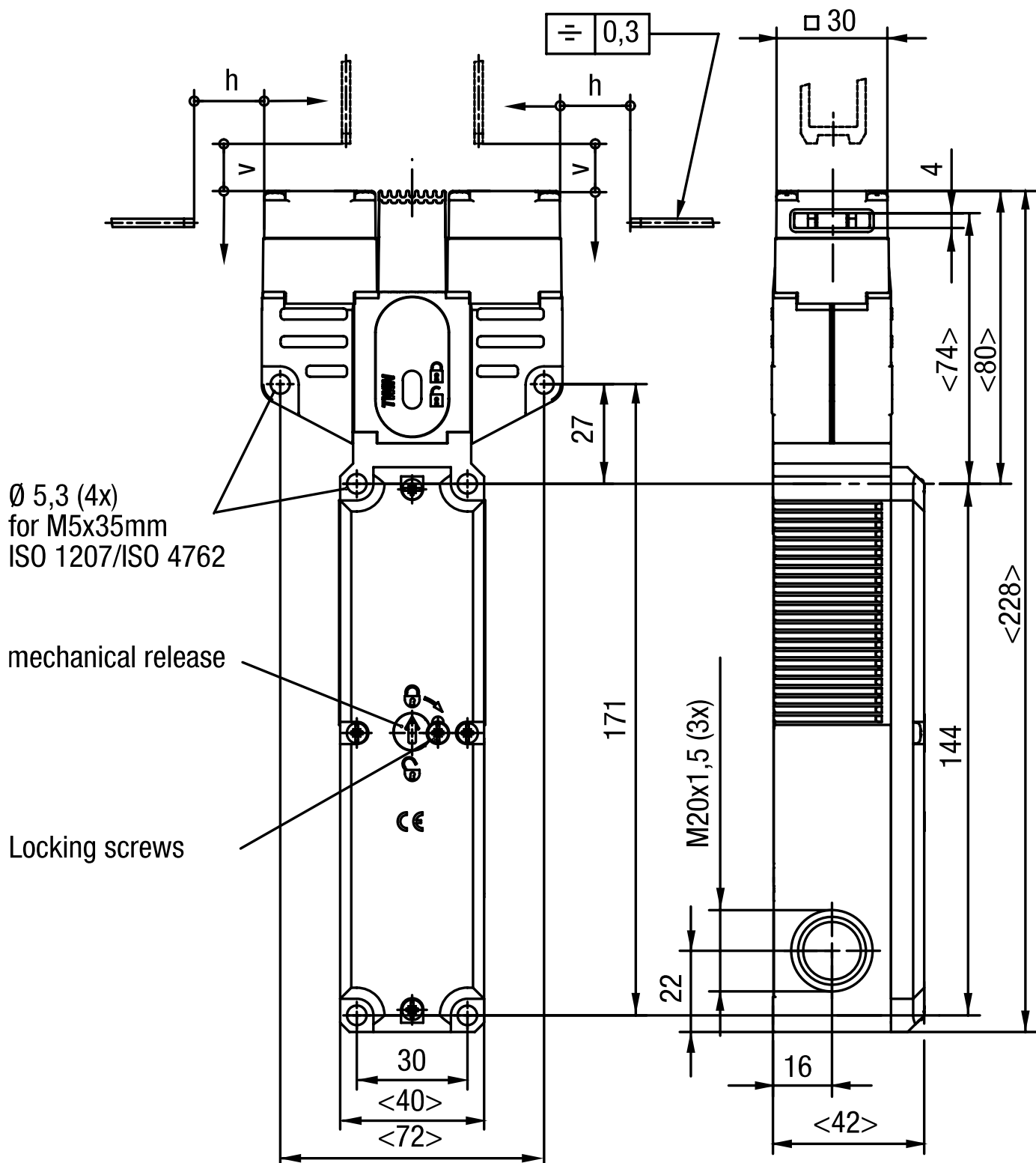


BILD 2/3

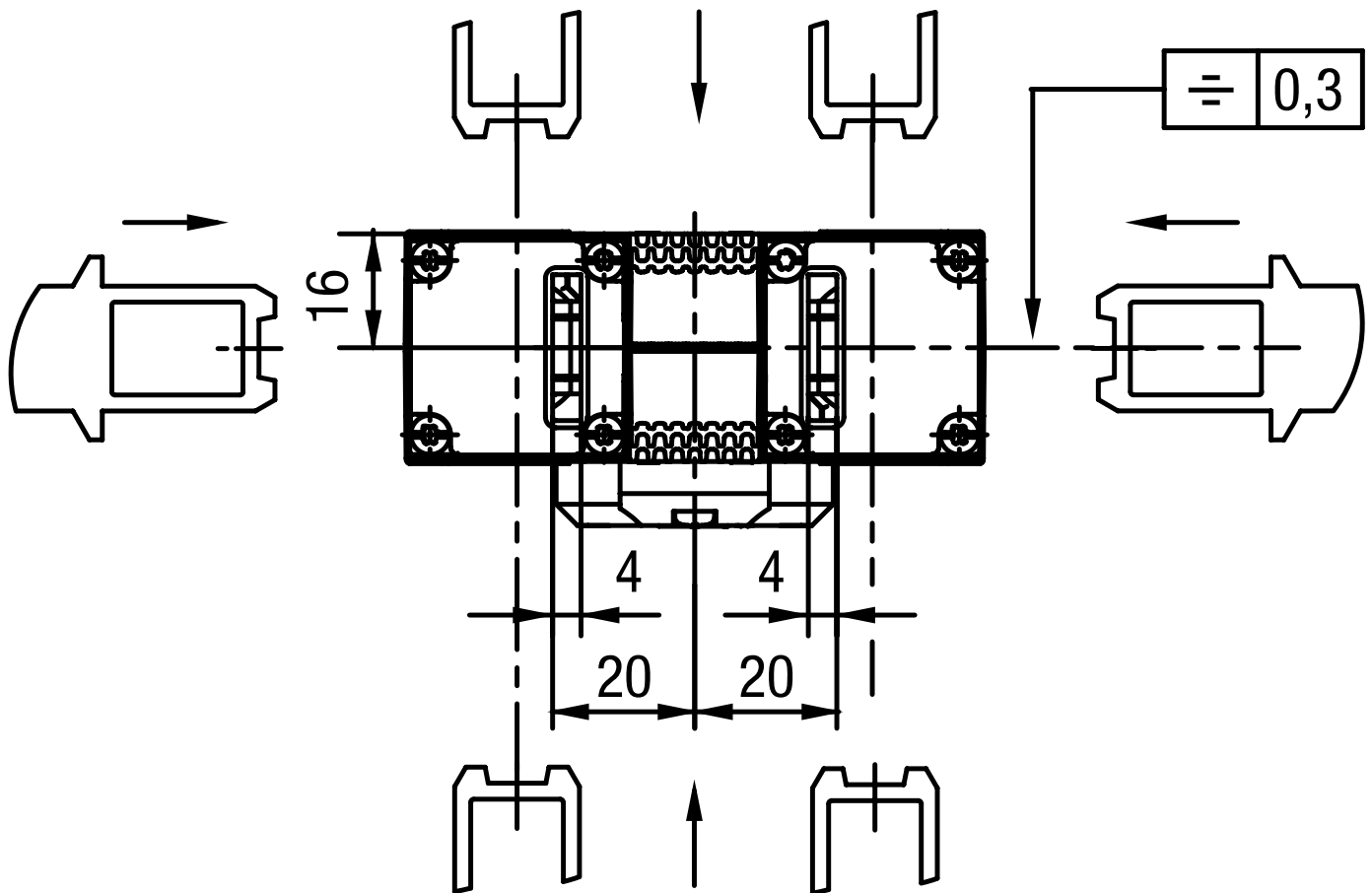
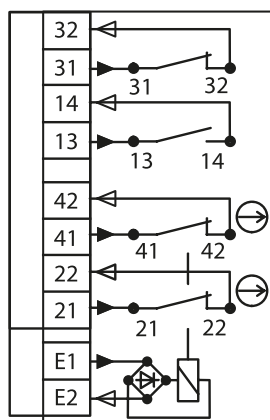


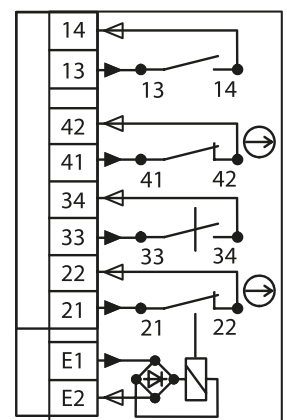
BILD 3/3

Contact form

ZDR 1121 R
ZDA 1121 R



ZDR 1220 R
ZDA 1220 R



Produktoptionen

BILD 1/1

ORDERING KEY

ZD				Safety interlock – double actuator head
	R			Spring force locked / closed-circuit principle
	A			Magnetically locked / open-circuit principle
		1121		24 V AC/DC operating voltage for magnet / 1 N.O. / 2 force-guided N.C. / 1 non-force-guided N.C.
		1220		24 V AC/DC operating voltage for magnet / 2 N.O. / 2 force-guided N.C.
			R	Approach direction right (delivery status, changeable)

Artikel-Merkmale

Attribute	ZDA1121R	ZDA1220R	ZDR1121R	ZDR1220R
Schaltspannung min.	24 V DC			
Schaltspannung min.	24 V AC			
Schaltstrom min.	1 A			
konv. Thermischer Dauerstrom Ith	4 A			
Gebrauchskategorie	AC-15 4A 230V / DC-13 4A 24V			
Bemessungsisolationsspannung (Ui)	250 V			
Bemessungsstoßspannungsfestigkeit (Uimp)	2500 V			
Magnetbetriebsspannung +10%/-15%	24 V AC/DC			
Leistungsaufnahme	8 W			
Einschaltdauer ED	100 %			
Arbeitsstromprinzip	ja		-	
Ruhestromprinzip	-		ja	
Schaltprinzip	Schleichschaltglied			
Kurzschlusschutz nach IEC 60269-1 (Sicherung)	4 A gG			
bedingter Kurzschlussstrom	100 A			
Verschmutzungsgrad	3			
B10d nach EN ISO 13849-1	5000000			
Bauart nach EN ISO 14119	2			
Gebrauchsdauer in Jahren	20 a			
Lebensdauer mechanisch (Zyklen)	1 x 10^6			
Abmessungen	42 x 81 x 228 mm (H/B/T)			
Fluchtentriegelung vorhanden	nein			
Hilfsentriegelung vorhanden	ja			
Notensperrung vorhanden	nein			
Zuhaltekraft Fmax	2500 N			
Zuhaltekraft FzH	2000 N			
Eintauchtiefe	24,5 mm			
Nachlauf max.	5 mm			
Anzahl Öffner Türstellung	1	0	1	0

Artikel-Merkmale

Attribute	ZDA1121R	ZDA1220R	ZDR1121R	ZDR1220R
Anzahl Schließer Türstellung	1			
Anzahl Zwangsöffner Zuhaltungsüberwachung	2			
Anzahl Schließer Zuhaltungsüberwachung	0	1	0	1
Anzahl Zwangsöffner Türstellung	0			
Anfahrgeschwindigkeit max.	20 m/min			
Betätigungshäufigkeit	1200 1/h			
Betätigungskraft/Anzugskraft	35 / 30 / 20 N			
Gehäusematerial	Glasfaserverstärkter Thermoplast			
Gehäusefarbe	Gehäuse schwarz / Deckel gelb			
Kontaktmaterial	Silberlegierung hauchvergoldet			
Schutzart	IP67 DIN EN 60529			
Betriebstemperatur min.	-20 °C			
Betriebstemperatur max.	50 °C			
Lagertemperatur min.	-20 °C			
Lagertemperatur max.	50 °C			
Befestigungsart	geschraubt			
Masse	500 g			
Einbaulage	beliebig			
Anschlussart	3 x M20 x 1,5 Kabelverschraubung			
min. Anschlussquerschnitt	0,34 mm²			
max. Anschlussquerschnitt	1,5 mm²			
Zulassung nach	EN ISO 60947-5-1 GS-ET-19 UL 508 / CSA 22.2			
CE Kennzeichnung	ja			