



## Not-Halt-Taster NHT04S

Zusätzlich zum beleuchtbaren Blockierschutzkragen verfügt der Not-Halt-Taster NHT04S über eine Schlüsselentriegelung. Somit kann sicher gestellt werden, dass nur befugte Personen die angehaltene Maschine wieder aktivieren können.

### Produktmerkmale

- Rastnase als Verdrehschutz und gegen einfache Demontage
- Optische Schaltstellungsanzeige (grüner Ring)
- LED-Beleuchtung durch Auswahl der entsprechenden Kontaktelemente möglich
- In Kombination mit Not-Halt-Gehäuse NHG01 als Aufbauversion einsetzbar
- Passender Montageschlüssel MS01 macht den Einbau zum Kinderspiel
- Schlüsselentriegelung

### Passende Kontaktelemente:

KE20 Kontaktelement mit 2 Öffner-Kontakten

KE20SF Kontaktelement mit 2 Öffner-Kontakten + Störfallabsicherung\*

KE21 Kontaktelement mit 2 Öffner-Kontakten + 1 Schließer-Kontakt

KE21SF Kontaktelement mit 2 Öffner-Kontakten + 1 Schließer-Kontakt + Störfallabsicherung\*

KE20SFB Kontaktelement mit 2 Öffner-Kontakten + Störfallabsicherung\* + Beleuchtung

KE21SFB Kontaktelement mit 2 Öffner-Kontakten + 1 Schließer-Kontakt + Störfallabsicherung\* + Beleuchtung

\*Die Störfallabsicherung erkennt die korrekte Montage der Kontaktelemente bzw. schaltet den Sicherheitskreis ab, wenn sich durch äußere Einflüsse ein Kontaktelement lösen sollte.

### Für die Integration in das Sicherheitsprogramm sind folgende Sicherheitsauswerteeinheiten / Sicherheitsrelais geeignet:

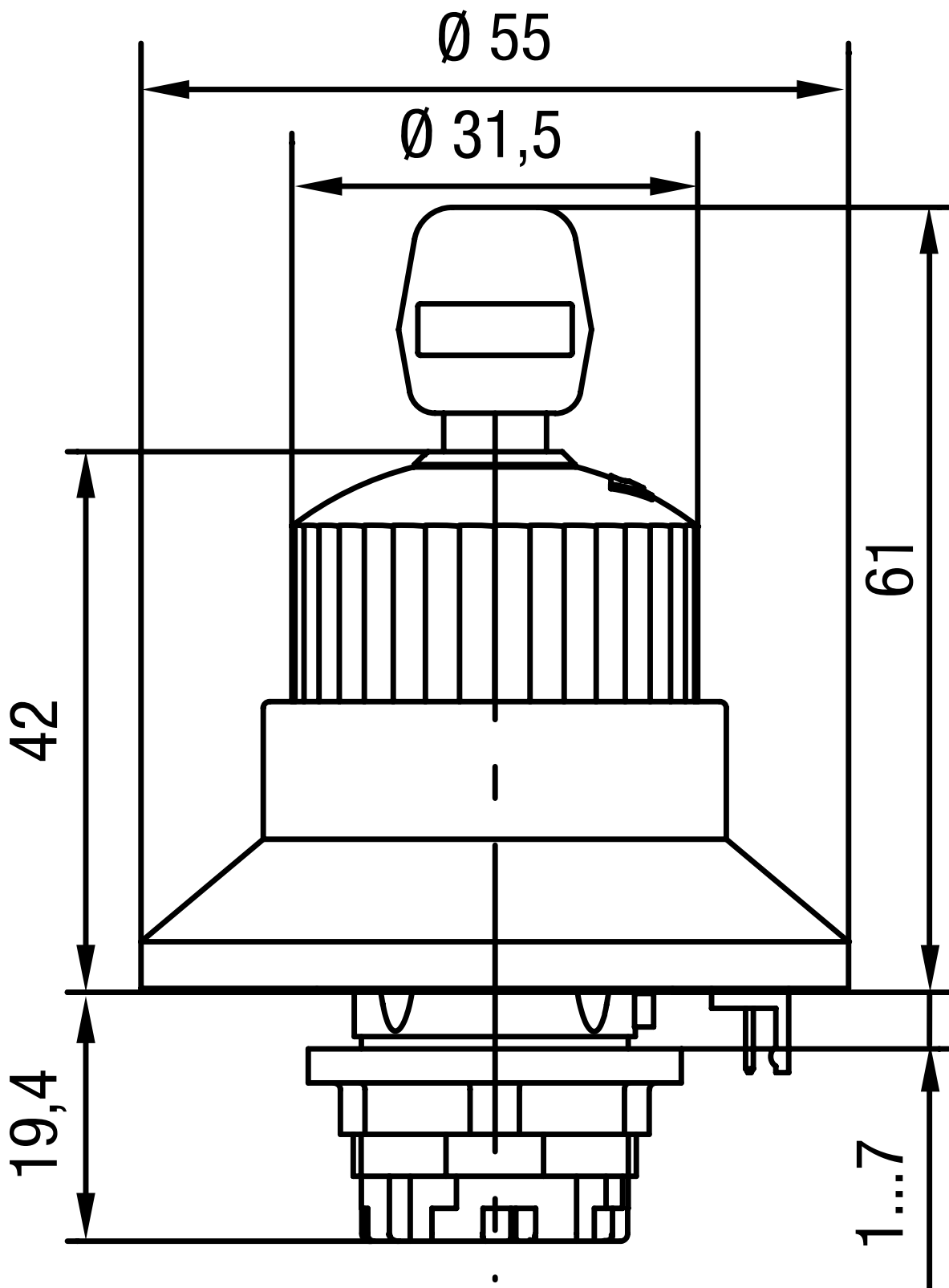
470... eloFlex Mini 2 zweikanalige Eingänge frei konfigurierbar

471... eloFlex 4 zweikanalige Eingänge frei konfigurierbar

485 EP... eloProg bis zu 128 Eingänge frei konfigurierbar

Technische Zeichnung

BILD 1/1



## Artikel-Merkmale

Attribute	NHT04S
Beleuchtung	ja
Entriegelungsart	Schlüsselentriegelung
Blockierschutzkragen	ja
Betätigungsschutzkragen	nein
Lebensdauer mechanisch (Zyklen)	100000
Abmessungen	Ø55 x 80,4 mm
Rastung vorhanden	ja
Gehäusematerial	Kunststoff
Gehäusefarbe	Frontrahmen: gelb Pilzknopf: rot
Schutzart	IP54 DIN EN 60529
Betriebstemperatur min.	-30 °C
Betriebstemperatur max.	55 °C
Lagertemperatur min.	-50 °C
Lagertemperatur max.	85 °C
Befestigungsart	Befestigungsmutter
Einbauöffnung	Einbauöffnung für Beleuchtungsanschluss notwendig
Einbaulage	von oben
Anzugsdrehmoment für Muttern	2,2 N m
Einbautiefe	19,4 mm
Zulassung nach	EN 60947-5-5 EN 60947-5-1 EN ISO 13850 UL 508 / CSA 22.2
CE Kennzeichnung	ja
Hygienezulassung	nein