



Not-Halt-Taster NHT04D

Der Blockierschutzkragen von Not-Halt-Taster NHT04D beinhaltet eine LED Beleuchtung. Zur Anwendung kommt diese als Dauerbeleuchtung zur einfachen Lokalisierung der Not-Halt-Funktion in dunklen Umgebungen – oder als zusätzliche Statusanzeige.

Produktmerkmale

- Rastnase als Verdrehschutz und gegen einfache Demontage
- Optische Schaltstellungsanzeige (grüner Ring)
- Einfache Drehentriegelung
- LED-Beleuchtung durch Auswahl der entsprechenden Kontaktelemente möglich
- In Kombination mit Not-Halt-Gehäuse NHG01 als Aufbauversion einsetzbar
- Passender Montageschlüssel MS01 macht den Einbau zum Kinderspiel

Passende Kontaktelemente:

KE20SFB Kontaktelement mit 2 Öffner-Kontakten + Störfallabsicherung* + Beleuchtung

KE21SFB Kontaktelement mit 2 Öffner-Kontakten + 1 Schließer-Kontakt + Störfallabsicherung* + Beleuchtung

*Die Störfallabsicherung erkennt die korrekte Montage der Kontaktelemente bzw. schaltet den Sicherheitskreis ab, wenn sich durch äußere Einflüsse ein Kontaktelement lösen sollte.

Für die Integration in das Sicherheitsprogramm sind folgende Sicherheitsauswerteeinheiten / Sicherheitsrelais geeignet:

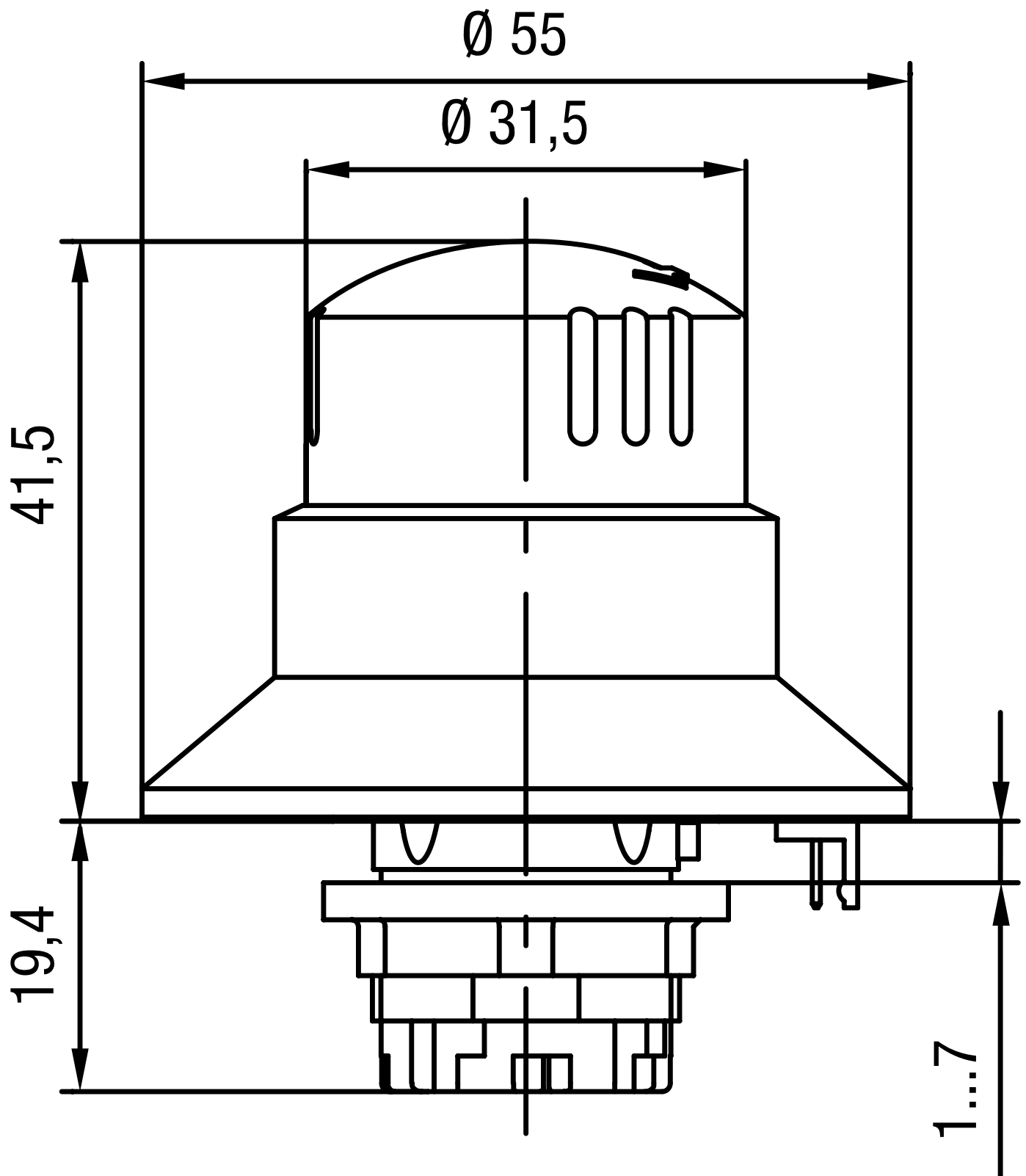
470... eloFlex Mini 2 zweikanalige Eingänge frei konfigurierbar

471... eloFlex 4 zweikanalige Eingänge frei konfigurierbar

485 EP... eloProg bis zu 128 Eingänge frei konfigurierbar

Technische Zeichnung

BILD 1/1



Artikel-Merkmale

Attribute	NHT04D
Beleuchtung	Ja
Entriegelungsart	Drehentriegelung links/rechts
Lebensdauer mechanisch (Zyklen)	100000
Abmessungen	Ø55 x 60,9 mm
Rastung vorhanden	Ja
Gehäusematerial	Kunststoff
Gehäusefarbe	Frontrahmen: gelb Pilzknopf: rot
Schutzart	IP54 DIN EN 60529
Betriebstemperatur min.	-30 °C
Betriebstemperatur max.	55 °C
Lagertemperatur min.	-50 °C
Lagertemperatur max.	85 °C
Befestigungsart	Befestigungsmutter
Einbauöffnung	Ø22,3 mm Einbauöffnung für Beleuchtungsanschluss notwendig
Einbaulage	von oben
Anzugsdrehmoment für Muttern	2,2 N m
Einbautiefe	19,4 mm
Zulassung nach	EN 60947-5-5 EN 60947-5-1 EN ISO 13850 UL 508 / CSA 22.2
CE Kennzeichnung	Ja
Hygienezulassung	nein
Blockierschutzkragen	Ja
Betätigungsschutzkragen	nein