



Sicherheitssensor 153

Schutztüren, Hauben oder Abdeckungen können mit den berührungslosen und damit verschleißfreien Sensoren, in Kombination mit der passenden elobau Sicherheitsauswerteeinheit, sicher überwacht werden. Speziell bei der Schutztürüberwachung an Nahrungsmittelmaschinen überzeugen die magnetischen Sicherheitssensoren durch den verdeckten Einbau hinter Edelstahl.

Die hohe Variantenanzahl bei elobau bietet Lösungen für nahezu alle Anwendungen.

Produktmerkmale

- Kleine Standard-Bauform für Einbau in beengten Verhältnissen
- Sensoren in Standard oder verstärkter Ausführung für Schaltabstand passend zur Anwendung
- Variabler Anschluss durch Kabelabgang und M8-Gehäusestecker
- Einfache Diagnose durch optionale LED sowie Kontrollkontakt

Technische Zeichnung

BILD 1/3

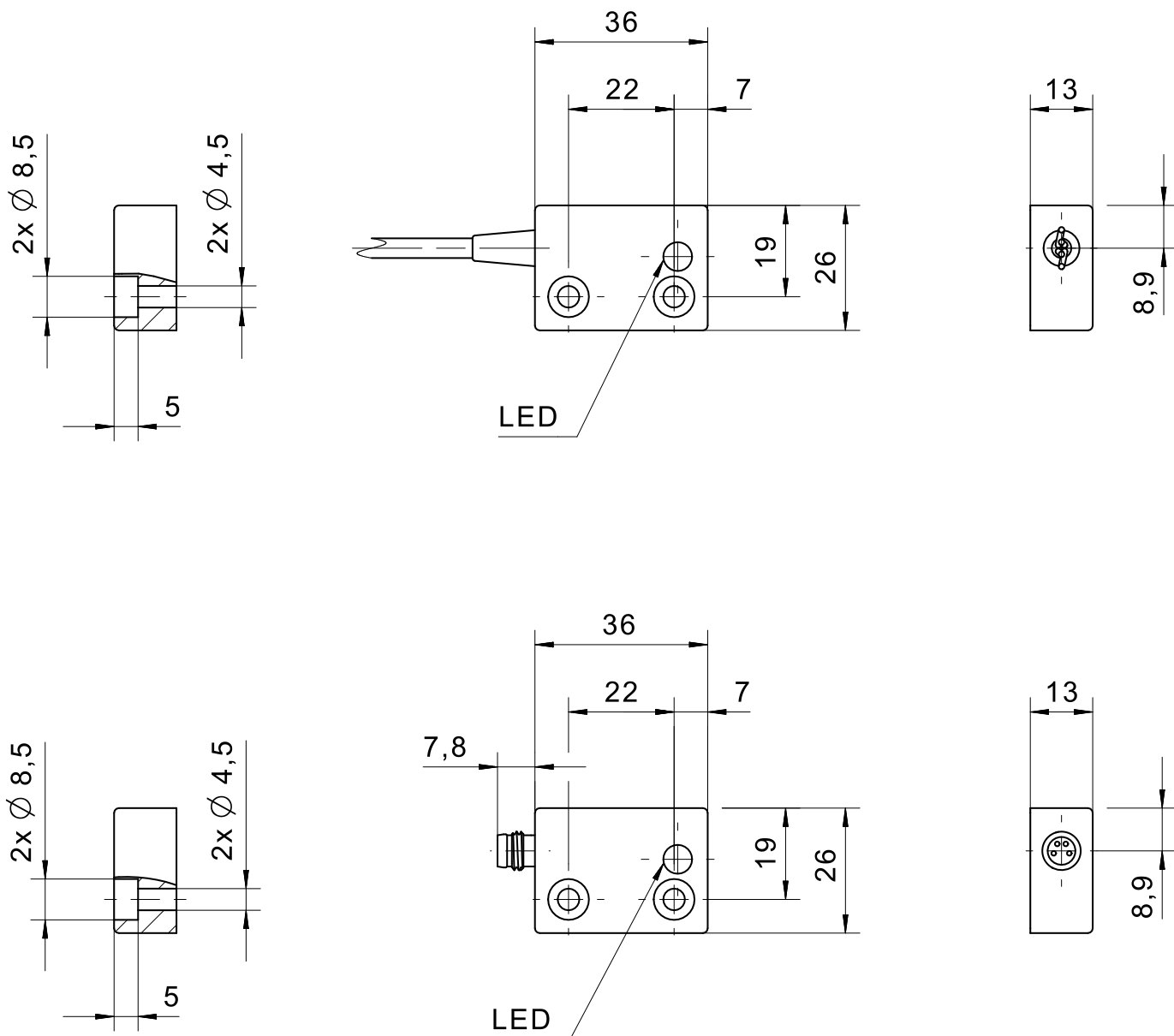


BILD 2/3

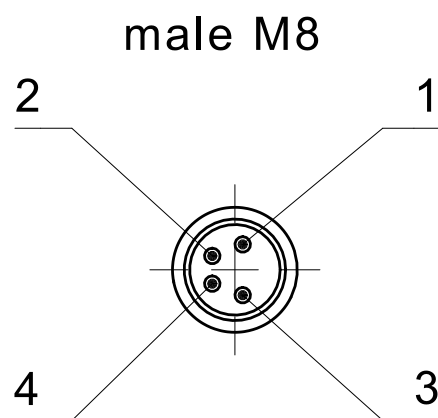
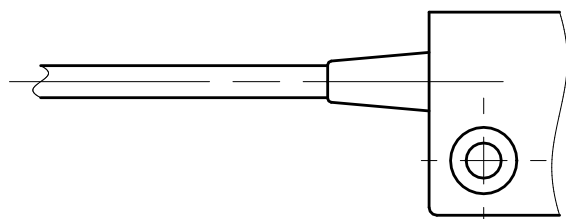
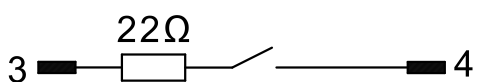
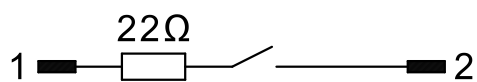
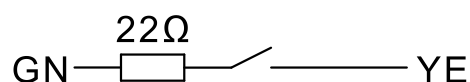
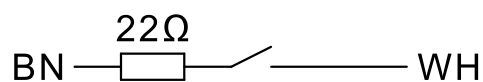


BILD 3/3

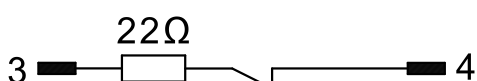
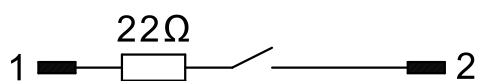
153V62A0D, 153V62SHD



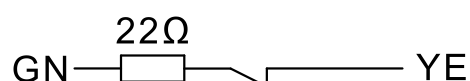
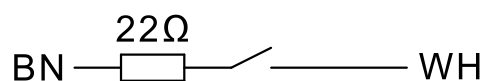
153V62, 153V62S



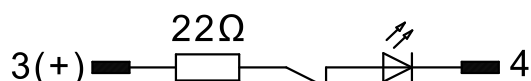
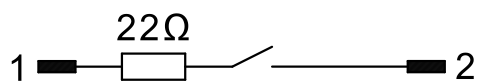
153270A0D



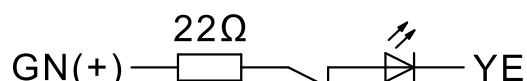
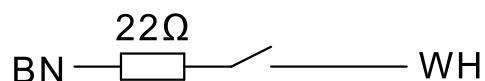
153270, 153270S



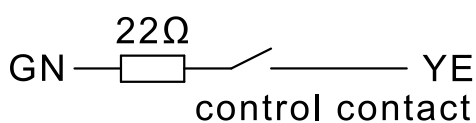
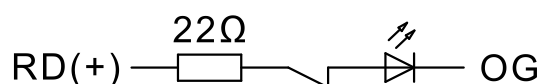
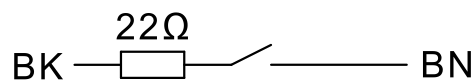
153270A0E, 153270SA0D



153270AA, 153270SA

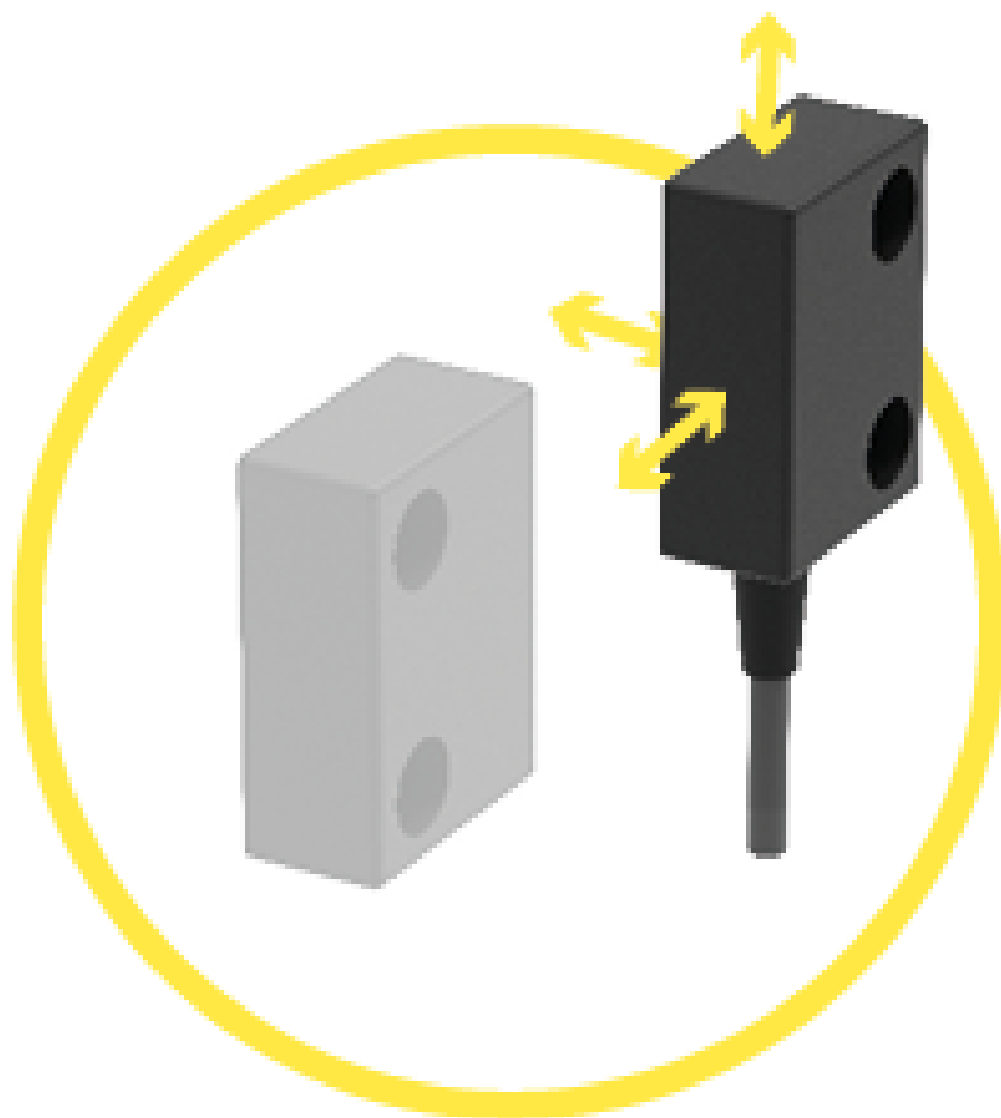


153570AA



Produktoptionen

BILD 1/3



Suitable for front, side and 90° actuation. Operating distance (Sao) from 4 to 10 mm. Assured switch-off distance (Sar) from 12 to 22 mm.

BILD 2/3

MATCHING ACTUATORS

Actuators	Actuation direction	153V62			153V62S			153270			153270S		
		S _{0 min}	S _{ao}	S _{ar}	S _{0 min}	S _{ao}	S _{ar}	S _{0 min}	S _{ao}	S _{ar}	S _{0 min}	S _{ao}	S _{ar}
30428112B	front	0,5	3	10	-	-	-	-	-	-	-	-	-
30428112BS		-	-	-	0,5	8	17	-	-	-	-	-	-
30428112A		-	-	-	-	-	-	0,5	3	10	-	-	-
30428112S		-	-	-	-	-	-	-	-	-	0,5	9	21

S_{0 min} = minimum switching distance (mm), S_{ao} = operating distance (mm), S_{ar} = assured switch-off distance (mm)

BILD 3/3

ORDERING KEY

	153270 153270S	153270A0E 153270SA0D	153270A0D	153270AA 153270SA
M8× connector, 4-pin		X	X	
Connection cable 1m*	X			X
N.O./N.O. contacts				
N.O./N.C. contacts	X	X	X	X
Additional N.O. control contact				
LED in series to N.C.		X		X
Coded	X	X	X	X
Uncoded				

	153V62 153V62S	153V62A0D 153V62SHD	153570AA
M8× connector, 4-pin		X	
Connection cable 1m*	X		X
N.O./N.O. contacts	X	X	
N.O./N.C. contacts			X
Additional N.O. control contact			X
LED in series to N.C.			X
Coded	X	X	X
Uncoded			

Artikel-Merkmale

Attribute	153270	153270AA	153270AOE	153270S	153270SA0D	153V62 ▶
Gehäusefarbe	schwarz					
Kabeltyp	LIYY 4 x 0,25 mm		-	LIYY 4 x 0,25 mm	-	
Kabelfarbe	-					
Rastung vorhanden	nein					
Einbaulage	-					
Zulassung nach	ETL					
CE Kennzeichnung	ja					
Kontaktart	S/Ö					
Schaltspannung min.	0 V DC	19,2 V DC				
Schaltspannung max.	28,8 V DC					
Schaltstrom max.	0,1 A					
Schaltstrom max. mit LED	-	0,01 A		-	0,01 A	
Schaltleistung max.	-					
Schaltfrequenz	5 Hz					
gesicherter Schaltabstand (Sao)	1 mm			8,5 mm	9 mm	3 mm
gesicherter Ausschaltabstand (Sar)	13 mm	16 mm		21 mm		10 mm
Mindestschaltabstand (S0 min)	0,5 mm					
LED-Anzeige	Nein	1-farbig		Nein	1-farbig	
Ansteuerung	stirnseitig					
Schaltprinzip	magnetisch					
Vorwiderstand	22 Ohm					
Technologie	Reed					
Schaltstrom min.	0 A	-				
Codierung nach EN ISO 14119	niedrig					gering
B10d nach EN ISO 13849-1	20000000					
Bauart nach EN ISO 14119	4					
Gebrauchsdauer in Jahren	20 a					
Struktur nach EN ISO 13849-1	Zweikanalig					
Gehäusebauform	quaderförmig					
Abmessungen	36x26x13					

Attribute	153270	153270AA	153270A0E	153270S	153270SA0D	153V62 ▶
Mindestmontageabstand (zwischen 2 Sensoren)	-					
nicht bündig einbaubar	ja					
Gehäusematerial	PBT					
Kabelmaterial	PVC		-	PVC	-	
Schutzart	IP67 DIN EN 60529					
Schutzart Stecker	-					
Betriebstemperatur min.	-10 °C			-25 °C		
Betriebstemperatur max.	75 °C					
Kabel Temperaturbereich bewegt min.	-					
Kabel Temperaturbereich bewegt max.	-					
Kabel Temperaturbereich fest verlegt min.	-					
Kabel Temperaturbereich fest verlegt max.	-					
Lagertemperatur min.	-10 °C			-25 °C		
Lagertemperatur max.	75 °C					
Befestigungsart	geschraubt von oben					
Mögliche Betätiger	30428112A , 30428102A			30428112S , 30428102S		
Einbauöffnung	4.5mm					
Masse	-					
Steckertyp	-		M8x1 4-polig	-	M8x1 4-polig	
Kabellänge	1 m		-	1 m	-	
Litzenanzahl	4		-	4	-	
Litzenquerschnitt	0,25 mm²		-	0,25 mm²	-	

Attribute	153270SA	153V62A0D	153V62SHD	153270A0D	153V62S	153570AA ▶
Gehäusefarbe	schwarz					
Kabeltyp	LIYY 4 x 0,25 mm	-			LIYY 4 x 0,25 mm	LiYY 6x0,22 (AWG 24)
Kabelfarbe	-					schwarz
Rastung vorhanden	nein					
Einbaulage	-					beliebig
Zulassung nach	ETL	CE	ETL			CE
CE Kennzeichnung	ja					
Kontaktart	S/Ö	S/S		S/Ö	S/S	S/Ö/S (Kontrollkontakt)
Schaltspannung min.	19,2 V DC					
Schaltspannung max.	28,8 V DC					
Schaltstrom max.	0,1 A					
Schaltstrom max. mit LED	0,01 A	-				0,01 A
Schaltleistung max.	-					3 W
Schaltfrequenz	-		5 Hz		-	
gesicherter Schaltabstand (Sao)	9 mm	3 mm	8 mm	1 mm	8 mm	4 mm
gesicherter Ausschaltabstand (Sar)	21 mm	11 mm	17 mm	13 mm	17 mm	16 mm
Mindestschaltabstand (S0 min)	0,5 mm					
LED-Anzeige	1-farbig	Nein				1-farbig
Ansteuerung	stirnseitig					
Schaltprinzip	magnetisch					
Vorwiderstand	22 Ohm					
Technologie	Reed					
Schaltstrom min.	-					
Codierung nach EN ISO 14119	niedrig					
B10d nach EN ISO 13849-1	20000000					
Bauart nach EN ISO 14119	4					
Gebrauchsdauer in Jahren	20 a					
Struktur nach EN ISO 13849-1	Zweikanalig					
Gehäusebauform	quaderförmig		-	quaderförmig		
Abmessungen	36x26x13					

Attribute	153270SA	153V62A0D	153V62SHD	153270A0D	153V62S	153570AA ▶
Mindestmontageabstand (zwischen 2 Sensoren)	-					50 mm
nicht bündig einbaubar	ja					
Gehäusematerial	PBT					
Kabelmaterial	PVC	-			PVC	
Schutzart	IP67 DIN EN 60529					
Schutzart Stecker	-			IP65 DIN EN 60529	-	
Betriebstemperatur min.	-25 °C			-10 °C	-	-25 °C
Betriebstemperatur max.	75 °C				-	100 °C
Kabel Temperaturbereich bewegt min.	-					-10 °C
Kabel Temperaturbereich bewegt max.	-					105 °C
Kabel Temperaturbereich fest verlegt min.	-					-30 °C
Kabel Temperaturbereich fest verlegt max.	-					105 °C
Lagertemperatur min.	-25 °C			-10 °C	-	
Lagertemperatur max.	75 °C				-	
Befestigungsart	geschraubt von oben					
Mögliche Betätiger	30428112S	30428112B, 30428102B	30428102BS , 30428112BS	30428112A	30428102BS , 30428112BS	30428112A
Einbauöffnung	4.5mm					
Masse	-		56 g	-		
Steckertyp	-	M8x1 4-polig			-	
Kabellänge	1 m	-			1 m	
Litzenanzahl	-					6
Litzenquerschnitt	-					0,23 mm²

Attribute	153V62SHDPC	153V62SPC	153270SA0DPC	153270SPC
Gehäusefarbe	Gelb			
Kabeltyp	-	LIYY 4 x 0,25 mm	-	LIYY 4 x 0,25 mm
Kabelfarbe	-			
Rastung vorhanden	nein			
Einbaulage	-			
Zulassung nach	CE, ETL			
CE Kennzeichnung	ja			
Kontaktart	S/S		S/Ö	
Schaltspannung min.	19,2 V DC			
Schaltspannung max.	28,8 V DC			
Schaltstrom max.	0,1 A			
Schaltstrom max. mit LED	-		0,01 A	-
Schaltleistung max.	-			
Schaltfrequenz	5 Hz	-	5 Hz	
gesicherter Schaltabstand (Sao)	8 mm		9 mm	8,5 mm
gesicherter Ausschaltabstand (Sar)	17 mm		21 mm	
Mindestschaltabstand (S0 min)	0,5 mm			
LED-Anzeige	Nein		1-farbig	Nein
Ansteuerung	stirnseitig			
Schaltprinzip	magnetisch			
Vorwiderstand	22 Ohm			
Technologie	Reed			
Schaltstrom min.	-			
Codierung nach EN ISO 14119	niedrig			
B10d nach EN ISO 13849-1	20000000			
Bauart nach EN ISO 14119	4			
Gebrauchsdauer in Jahren	20 a			
Struktur nach EN ISO 13849-1	Zweikanalig			
Gehäusebauform	-	quaderförmig		
Abmessungen	36x26x13			
Mindestmontageabstand (zwischen 2 Sensoren)	-			
nicht bündig einbaubar	ja			

Attribute	153V62SHDPC	153V62SPC	153270SA0DPC	153270SPC
Gehäusematerial	PBT			
Kabelmaterial	-	PVC	-	PVC
Schutzart	IP67 DIN EN 60529			
Schutzart Stecker	-			
Betriebstemperatur min.	-25 °C	-	-25 °C	
Betriebstemperatur max.	75 °C	-	75 °C	
Kabel Temperaturbereich bewegt min.	-			
Kabel Temperaturbereich bewegt max.	-			
Kabel Temperaturbereich fest verlegt min.	-			
Kabel Temperaturbereich fest verlegt max.	-			
Lagertemperatur min.	-25 °C	-	-25 °C	
Lagertemperatur max.	75 °C	-	75 °C	
Befestigungsart	geschraubt von oben			
Mögliche Betätiger	30428112BSPC		30428112SPC	
Einbauöffnung	4.5mm			
Masse	56 g	-		
Steckertyp	M8x1 4-polig	-	M8x1 4-polig	-
Kabellänge	-	1 m	-	1 m
Litzenanzahl	-			4
Litzenquerschnitt	-			0,25 mm²