



## Sicherheitssensor 114

Die Baureihe 114 ist eine einfache, kompakte Lösung und hervorragend geeignet bei eingeschränkten Platzverhältnissen. Diese Baureihe kann von mehreren Richtungen angesteuert werden, das erlaubt eine variable Montage, z.B. in Schiebetürprofilen.

### Produktmerkmale

- Extrem flaches Gehäuse
- Variabler Anschluss durch Kabelabgang und M8- Gehäusestecker
- Einfache Diagnose durch Kontrollkontakt

### Technische Zeichnung

BILD 1/3

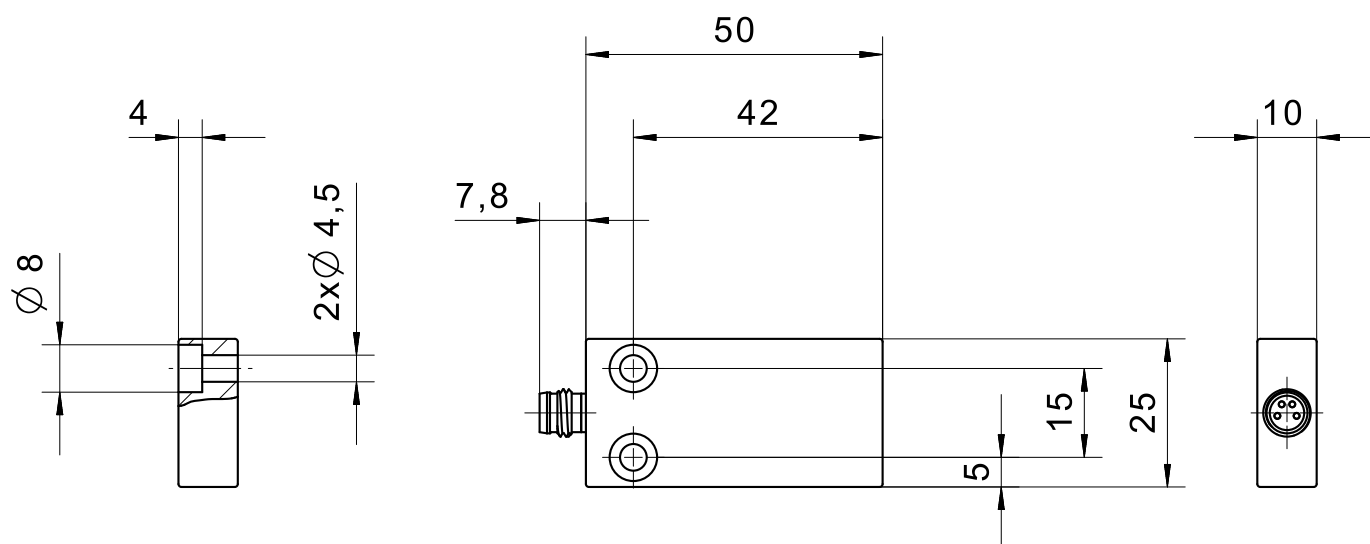
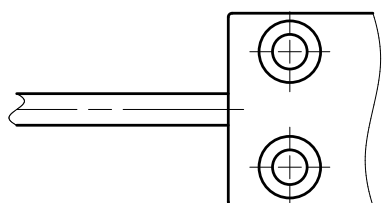


BILD 2/3



**male M8**

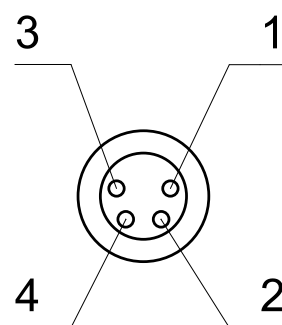
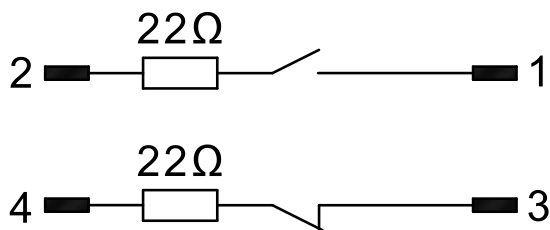
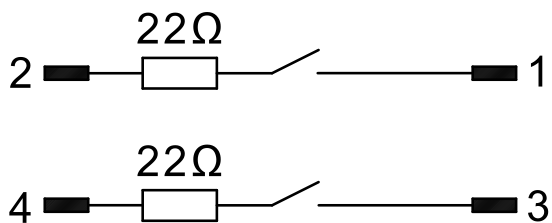


BILD 3/3

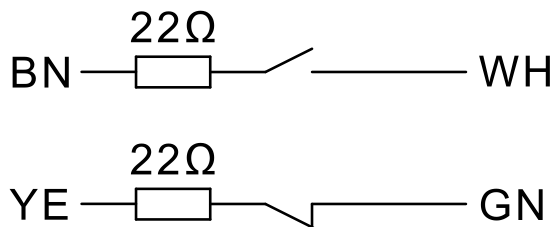
114270A0D



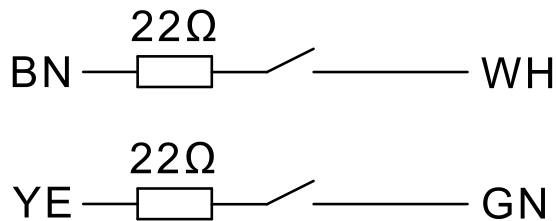
114V62A0D



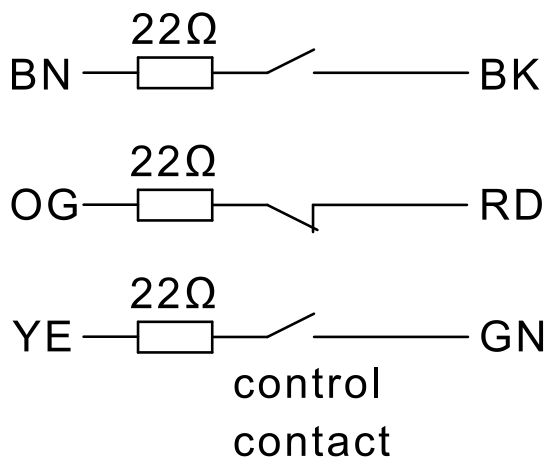
114270



114V62

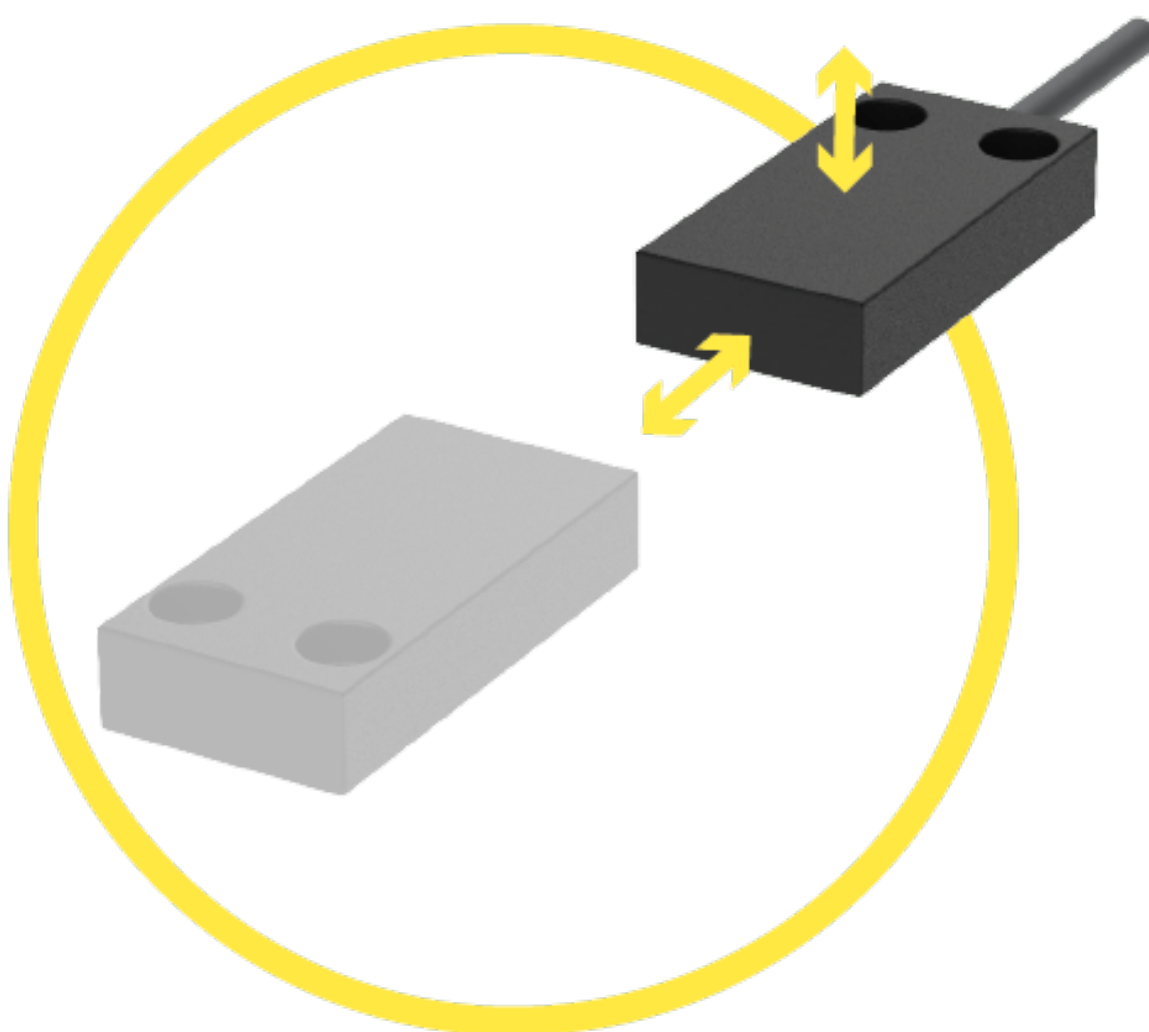


114570



## Produktoptionen

BILD 1/3



Suitable for front and top actuation. Offset depending on magnet system: max. XXX mm vertical and XXX mm horizontal. Front and top actuation. Operating distance (Sao) from 2 to 7 mm. Assured switch-off distance (Sar) from 12 to 22 mm.

## BILD 2/3

### ORDERING KEY

	114V62	114V62A0D	114270
<b>Cubic plastic housing</b>	X	X	X
<b>M8x1 connector, 4-pin, nickel-plated brass</b>	-	X	-
<b>Connection cable 1 m*</b>	X	-	X
<b>N.O./N.O. contacts</b>	X	X	-
<b>N.O./N.C. contacts</b>	-	-	X
<b>Additional N.O. control contact</b>	-	-	-
<b>Coded</b>	X	X	X
<b>Uncoded</b>	-	-	-

	114270A0D	114570
<b>Cubic plastic housing</b>	X	X
<b>M8x1 connector, 4-pin, nickel-plated brass</b>	X	-
<b>Connection cable 1 m*</b>	-	X
<b>N.O./N.O. contacts</b>	-	-
<b>N.O./N.C. contacts</b>	X	X
<b>Additional N.O. control contact</b>	-	X
<b>Coded</b>	X	X
<b>Uncoded</b>	-	-

\* Other cable lengths, cable materials and connector types on request

## BILD 3/3

### MATCHING ACTUATORS

Actuators	114V62			114V62A0D			114270			114270A0D			114570		
	S <sub>0 min</sub>	S <sub>ao</sub>	S <sub>ar</sub>	S <sub>0 min</sub>	S <sub>ao</sub>	S <sub>ar</sub>	S <sub>0 min</sub>	S <sub>ao</sub>	S <sub>ar</sub>	S <sub>0 min</sub>	S <sub>ao</sub>	S <sub>ar</sub>	S <sub>0 min</sub>	S <sub>ao</sub>	S <sub>ar</sub>
<b>304 275 02 <sup>A</sup></b>	0.5	7	15	0.5	7	15	0.5	7	19	0.5	7	19	0.5	4	22
<b>304 275 02 <sup>B</sup></b>	0.5	8	12	0.5	8	12	-	-	-	-	-	-	-	-	-
<b>304 275 02 <sup>C</sup></b>	0.5	8	12	0.5	8	12	0.5	7	17	0.5	7	17	0.5	4	20
<b>304 275 32 <sup>D</sup></b>	0.5	4	13	0.5	4	13	0.5	2.5	14	0.5	2.5	14	0.5	2	14

S<sub>0 min</sub> = minimum switching distance (mm), S<sub>ao</sub> = operating distance (mm), S<sub>ar</sub> = assured switch-off distance (mm)

<sup>A</sup> Actuation direction: one above the other / parallel, <sup>B</sup> Actuation direction: one above the other / lateral (from connection side), <sup>C</sup> Actuation direction: one above the other / lateral (from opposite connection side), <sup>D</sup> Actuation direction: front

## Artikel-Merkmale

Attribute	114V62A0D	114270A0D	114V62	114270	114570	ED114V62 ▶
Schaltspannung min.	19,2 V DC					-
Schaltspannung max.	28,8 V DC					-
Schaltstrom max.	0,1 A					-
Schaltleistung max.	3 W					-
Schaltfrequenz	5 Hz					-
gesicherter Schaltabstand (Sao)	7 mm				4 mm	-
gesicherter Ausschaltabstand (Sar)	15 mm	19 mm	15 mm	19 mm	22 mm	-
Mindestschaltabstand (SO min)	0,5 mm					-
LED-Anzeige	Nein					-
Ansteuerung	stirnseitig					-
Schaltprinzip	magnetisch					-
Vorwiderstand	22 Ohm					-
Technologie	Reed					-
Kontaktart	S/S	S/Ö	S/S	S/Ö	S/Ö/S (Kontrollkontakt)	-
Verschmutzungsgrad	3					-
Schutzklasse	III					-
Codierung nach EN ISO 14119	gering					-
B10d nach EN ISO 13849-1	20000000					-
Bauart nach EN ISO 14119	4					-
Gebrauchsdauer in Jahren	20 a					-
Struktur nach EN ISO 13849-1	Zweikanalig					-
Gehäusebauform	rechteckig					-
Abmessungen	50 x 25 x 10 mm			25 x 50 x 10 mm	50 x 25 x 10 mm	-
nicht bündig einbaubar	ja					-
Rastung vorhanden	nein					-
Gehäusematerial	PBT					-
Kabelmaterial	-		PVC			-
Gehäusefarbe	schwarz					-
Schutzart	IP67 DIN EN 60529					-

Attribute	114V62A0D	114270A0D	114V62	114270	114570	ED114V62 ▶
Schutzart Stecker	IP67 DIN EN 60529 (geschraubt) - IP65 DIN EN 60529 (gesteckt)		-			
Betriebstemperatur min.	-25 °C					-
Betriebstemperatur max.	75 °C					-
Kabel Temperaturbereich bewegt min.	5 °C	-		5 °C	-10 °C	-
Kabel Temperaturbereich bewegt max.	70 °C	-		70 °C	105 °C	-
Kabel Temperaturbereich fest verlegt min.	25 °C	-		25 °C	-30 °C	-
Kabel Temperaturbereich fest verlegt max.	70 °C	-		70 °C	105 °C	-
Schockfestigkeit (Norm)	30g / 11ms					-
Vibrationsfestigkeit (Norm)	10 - 55Hz					-
Lagertemperatur min.	-25 °C					-
Lagertemperatur max.	75 °C					-
Befestigungsart	geschraubt					-
Einbaulage	beliebig					-
Masse	47 g	22 g	47 g		-	
Steckertyp	M8x1 - 4 polig		-			
Kabellänge	-		1 m			-
Litzenanzahl	-		4		6	-
Litzenquerschnitt	-		0,25 mm²		0,14 mm²	-
Kabeltyp	LIYY 4x0,25	-	LIYY 4x0,25		-	
Kabelfarbe	grau	-	grau		-	
Zulassung nach	ETL				-	
CE Kennzeichnung	ja					-
Mögliche Betätiger	30427532					-

Attribute	ED114V62A0D	ED114270	ED114270A0D	ED114570
Schaltspannung min.			-	
Schaltspannung max.			-	
Schaltstrom max.			-	
Schaltleistung max.			-	
Schaltfrequenz			-	
gesicherter Schaltabstand (Sao)			-	
gesicherter Ausschaltabstand (Sar)			-	
Mindestschaltabstand (S0 min)			-	
LED-Anzeige			-	
Ansteuerung			-	
Schaltprinzip			-	
Vorwiderstand			-	
Technologie			-	
Kontaktart			-	
Verschmutzungsgrad			-	
Schutzklasse			-	
Codierung nach EN ISO 14119			-	
B10d nach EN ISO 13849-1			-	
Bauart nach EN ISO 14119			-	
Gebrauchsdauer in Jahren			-	
Struktur nach EN ISO 13849-1			-	
Gehäusebauform			-	
Abmessungen			-	
nicht bündig einbaubar			-	
Rastung vorhanden			-	
Gehäusematerial			-	
Kabelmaterial			-	
Gehäusefarbe			-	
Schutzart			-	
Schutzart Stecker			-	
Betriebstemperatur min.			-	
Betriebstemperatur max.			-	



Attribute	ED114V62A0D	ED114270	ED114270A0D	ED114570
Kabel Temperaturbereich bewegt min.			-	
Kabel Temperaturbereich bewegt max.			-	
Kabel Temperaturbereich fest verlegt min.			-	
Kabel Temperaturbereich fest verlegt max.			-	
Schockfestigkeit (Norm)			-	
Vibrationsfestigkeit (Norm)			-	
Lagertemperatur min.			-	
Lagertemperatur max.			-	
Befestigungsart			-	
Einbaulage			-	
Masse			-	
Steckertyp			-	
Kabellänge			-	
Litzenanzahl			-	
Litzenquerschnitt			-	
Kabeltyp			-	
Kabelfarbe			-	
Zulassung nach			-	
CE Kennzeichnung			-	
Mögliche Betätiger			-	