



Sicherheitssensor 114

Die Baureihe 114 ist eine einfache, kompakte Lösung und hervorragend geeignet bei eingeschränkten Platzverhältnissen. Diese Baureihe kann von mehreren Richtungen angesteuert werden, das erlaubt eine variable Montage, z.B. in Schiebetürprofilen.

Produktmerkmale

- Extrem flaches Gehäuse
- Variabler Anschluss durch Kabelabgang und M8- Gehäusestecker
- Einfache Diagnose durch Kontrollkontakt

Technische Zeichnung

BILD 1/3

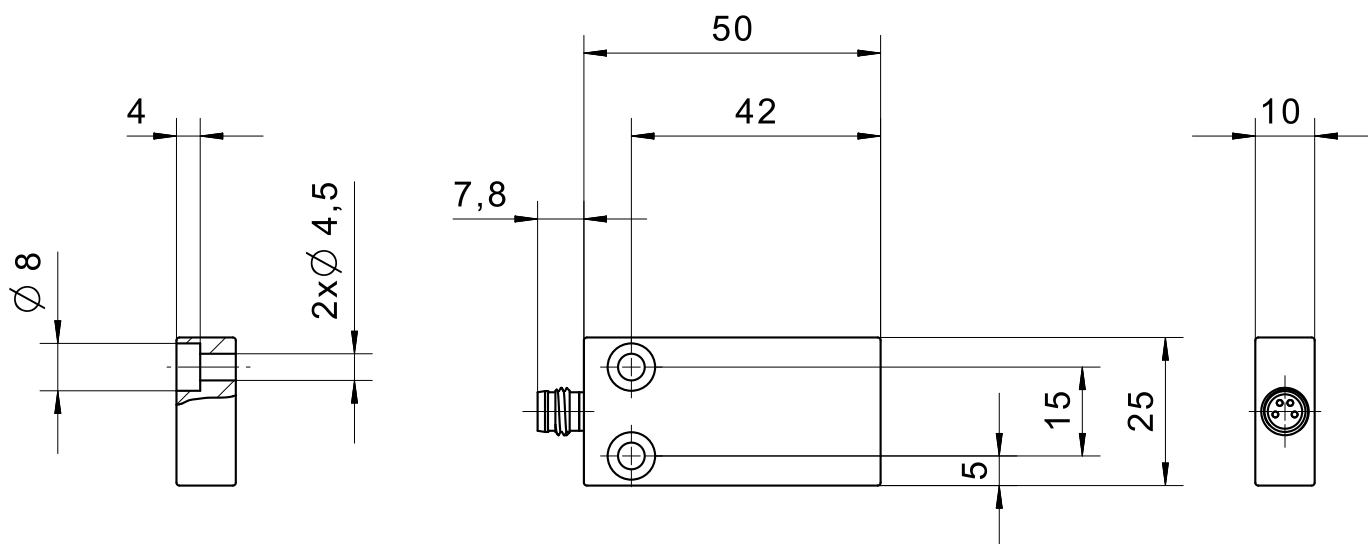
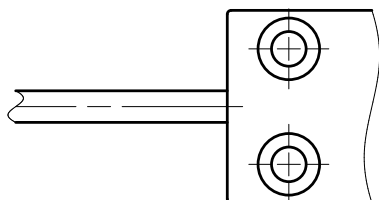


BILD 2/3



male M8

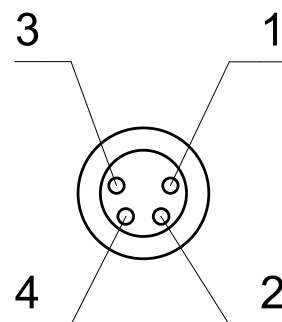
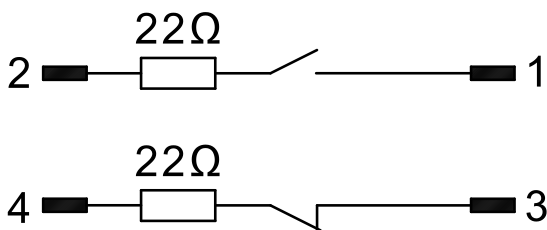
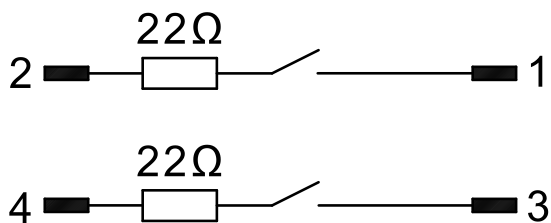


BILD 3/3

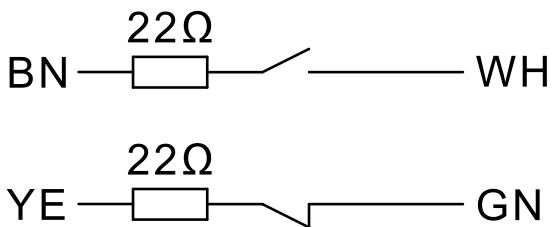
114270A0D



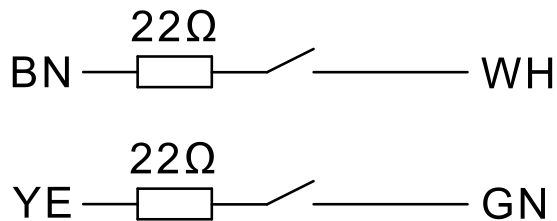
114V62A0D



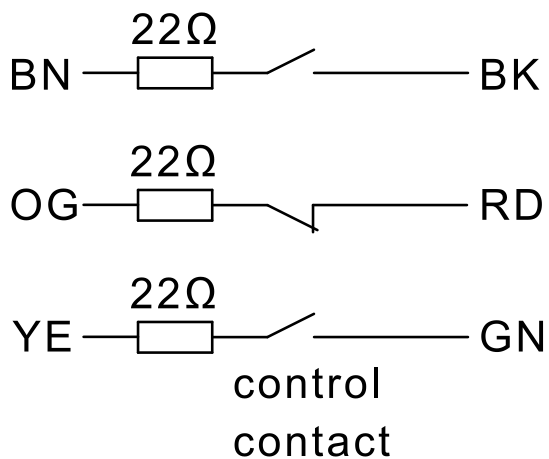
114270



114V62

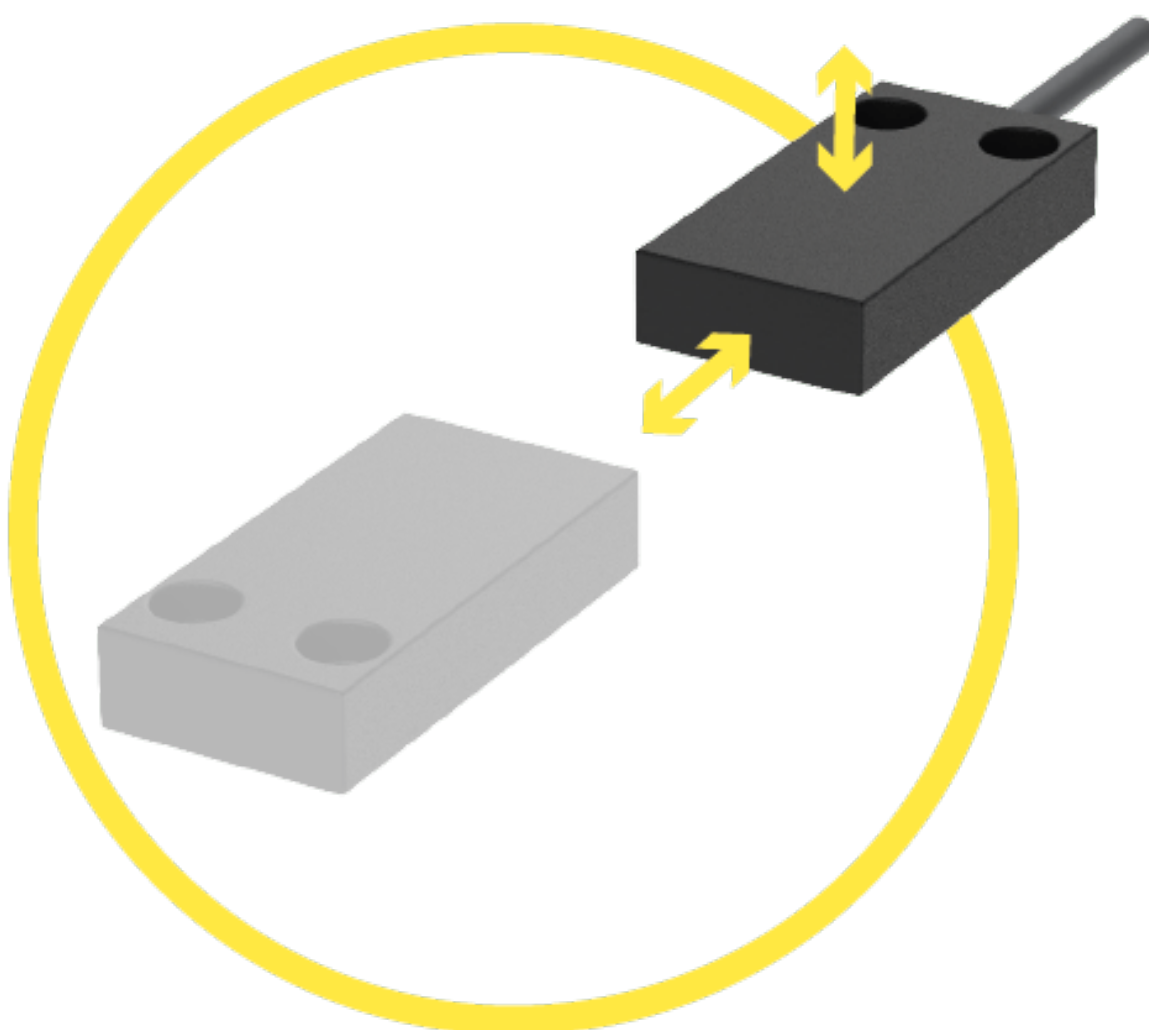


114570



Produktoptionen

BILD 1/3



Suitable for front and top actuation. Offset depending on magnet system: max. XXX mm vertical and XXX mm horizontal. Front and top actuation. Operating distance (Sao) from 2 to 7 mm. Assured switch-off distance (Sar) from 12 to 22 mm.

BILD 2/3

ORDERING KEY

	114V62	114V62A0D	114270
Cubic plastic housing	X	X	X
M8x1 connector, 4-pin, nickel-plated brass	-	X	-
Connection cable 1 m*	X	-	X
N.O./N.O. contacts	X	X	-
N.O./N.C. contacts	-	-	X
Additional N.O. control contact	-	-	-
Coded	X	X	X
Uncoded	-	-	-

	114270A0D	114570
Cubic plastic housing	X	X
M8x1 connector, 4-pin, nickel-plated brass	X	-
Connection cable 1 m*	-	X
N.O./N.O. contacts	-	-
N.O./N.C. contacts	X	X
Additional N.O. control contact	-	X
Coded	X	X
Uncoded	-	-

* Other cable lengths, cable materials and connector types on request

BILD 3/3

MATCHING ACTUATORS

Actuators	114V62			114V62A0D			114270			114270A0D			114570		
	S _{0 min}	S _{ao}	S _{ar}	S _{0 min}	S _{ao}	S _{ar}	S _{0 min}	S _{ao}	S _{ar}	S _{0 min}	S _{ao}	S _{ar}	S _{0 min}	S _{ao}	S _{ar}
304 275 02 ^A	0.5	7	15	0.5	7	15	0.5	7	19	0.5	7	19	0.5	4	22
304 275 02 ^B	0.5	8	12	0.5	8	12	-	-	-	-	-	-	-	-	-
304 275 02 ^C	0.5	8	12	0.5	8	12	0.5	7	17	0.5	7	17	0.5	4	20
304 275 32 ^D	0.5	4	13	0.5	4	13	0.5	2.5	14	0.5	2.5	14	0.5	2	14

S_{0 min} = minimum switching distance (mm), S_{ao} = operating distance (mm), S_{ar} = assured switch-off distance (mm)

^A Actuation direction: one above the other / parallel, ^B Actuation direction: one above the other / lateral (from connection side), ^C Actuation direction: one above the other / lateral (from opposite connection side), ^D Actuation direction: front

Artikel-Merkmale

Attribute	114V62A0D	114270A0D	114V62	114270	114570
Schaltspannung min.	19,2 V DC				
Schaltspannung max.	28,8 V DC				
Schaltstrom max.	0,1 A				
Schaltleistung max.	3 W				
Schaltfrequenz	5 Hz				
gesicherter Schaltabstand (Sao)	7 mm				4 mm
gesicherter Ausschaltabstand (Sar)	15 mm	19 mm	15 mm	19 mm	22 mm
Mindestschaltabstand (SO min)	0,5 mm				
LED-Anzeige	Nein				
Ansteuerung	stirnseitig				
Schaltprinzip	magnetisch				
Vorwiderstand	22 Ohm				
Technologie	Reed				
Kontaktart	S/S	S/Ö	S/S	S/Ö	S/Ö/S (Kontrollkontakt)
Verschmutzungsgrad	3				
Schutzklasse	III				
Codierung nach EN ISO 14119	gering				
B10d nach EN ISO 13849-1	20000000				
Bauart nach EN ISO 14119	4				
Gebrauchsdauer in Jahren	20 a				
Struktur nach EN ISO 13849-1	Zweikanalig				
Gehäusebauform	rechteckig				
Abmessungen	50 x 25 x 10 mm			25 x 50 x 10 mm	50 x 25 x 10 mm
nicht bündig einbaubar	ja				
Rastung vorhanden	nein				
Gehäusematerial	PBT				
Kabelmaterial	-		PVC		
Gehäusefarbe	schwarz				
Schutzart	IP67 DIN EN 60529				
Schutzart Stecker	IP67 DIN EN 60529 (geschraubt) - IP65 DIN EN 60529 (gesteckt)		-		

Artikel-Merkmale

Attribute	114V62A0D	114270A0D	114V62	114270	114570
Betriebstemperatur min.	-25 °C				
Betriebstemperatur max.	75 °C				
Kabel Temperaturbereich bewegt min.	5 °C	-		5 °C	-10 °C
Kabel Temperaturbereich bewegt max.	70 °C	-		70 °C	105 °C
Kabel Temperaturbereich fest verlegt min.	25 °C	-		25 °C	-30 °C
Kabel Temperaturbereich fest verlegt max.	70 °C	-		70 °C	105 °C
Schockfestigkeit (Norm)	30g / 11ms				
Vibrationsfestigkeit (Norm)	10 - 55Hz				
Lagertemperatur min.	-25 °C				
Lagertemperatur max.	75 °C				
Befestigungsart	geschraubt				
Einbaulage	beliebig				
Masse	47 g	22 g	47 g		-
Steckertyp	M8x1 - 4 polig		-		
Kabellänge	-		1 m		
Litzenanzahl	-		4		6
Litzenquerschnitt	-		0,25 mm²		0,14 mm²
Kabeltyp	LIYY 4x0,25	-	LIYY 4x0,25		-
Kabelfarbe	grau	-	grau		-
Zulassung nach	ETL				-
CE Kennzeichnung	ja				
Mögliche Betätiger	30427532				