

Daumenrad 175D

Das beleuchtete Daumenrad 175D ist aufgrund seiner flachen Miniatur-Bauweise ideal für den Einsatz in Multifunktionsgriffen und Tastaturfeldern von mobilen Arbeitsmaschinen geeignet. In unseren Multifunktionsgriffen 361G / 362G und 341G / 342G verbaut, lassen sich mit dem Daumenrad wichtige Funktionen von beispielsweise Radladern steuern.

Produktmerkmale

- LED-Beleuchtung optional in verschiedenen Farben
- ergonomisch anpassbar durch verschiedene Betätigerformen
- hohe Zuverlässigkeit dank geschirmter, kontaktloser Hall-Technologie
- Schutzart Elektronik IP67
- Betätigungswinkel $\pm 30^\circ$ tastend, $\pm 20^\circ$ rastend
- Beschaltung und Signalverlauf wählbar zwischen ratiometrisch analog, halbredundant analog und redundant analog oder digital

Technische Zeichnung

BILD 1/3

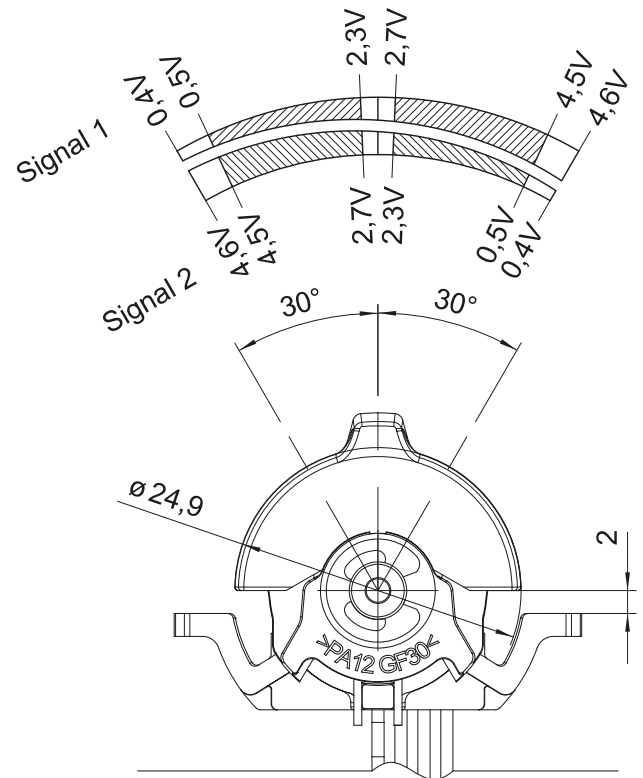
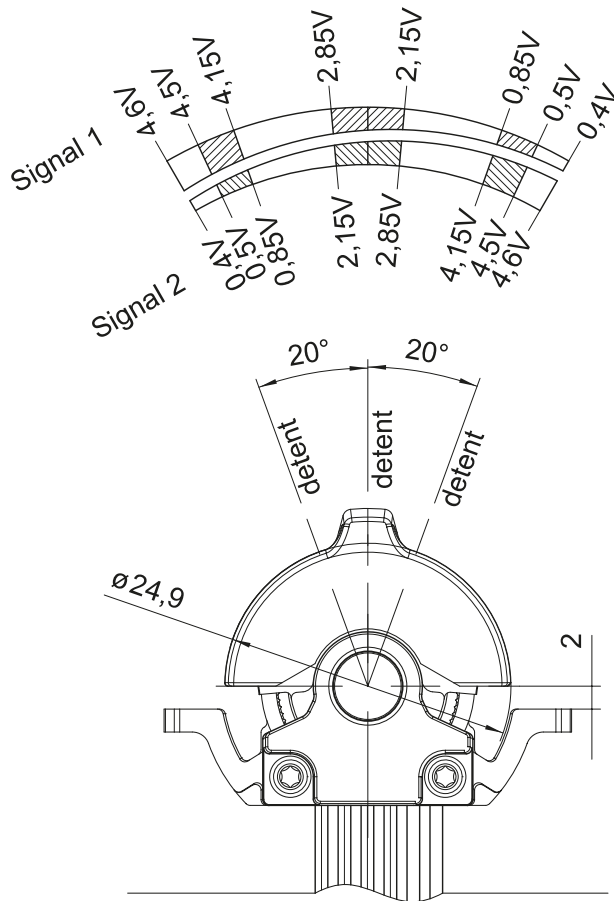
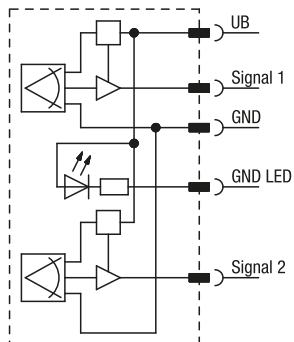


BILD 2/3

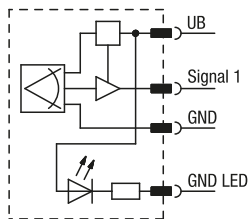
Standard

Analogue semi-redundant

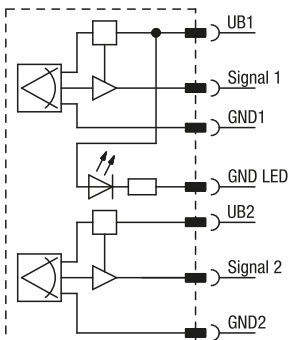


Optional

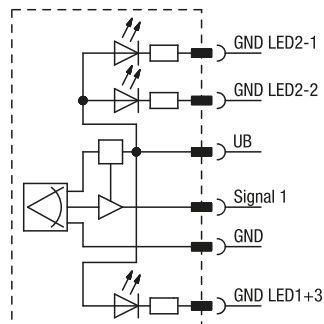
Analogue



Analogue redundant



Analogue multi-colour



Switching output

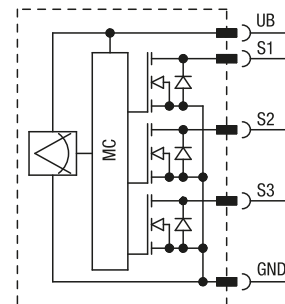
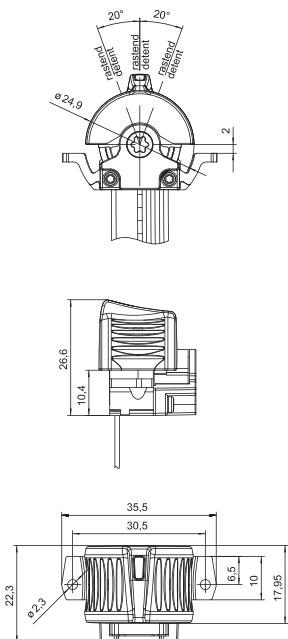


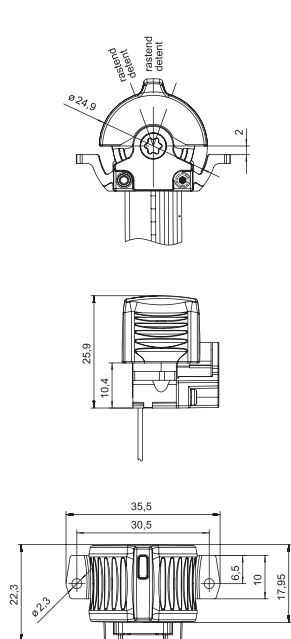
BILD 3/3

Standard

Actuator type A

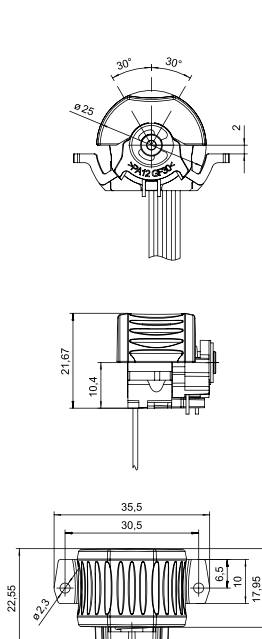


Actuator type B

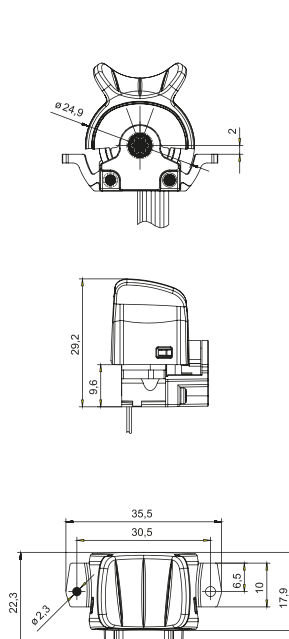


Optional

Actuator type C



Actuator type D



Produktoptionen

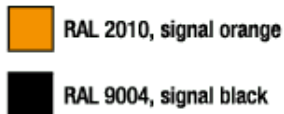
BILD 1/1

Illumination

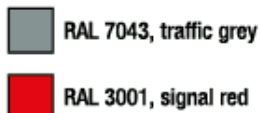
Illumination is generally provided by 3 LEDs. An optional multi-colour LED (red-green) is available for the centre position, which maintains its illumination colour until a signal position change takes place. Optionally also available without illumination.



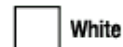
Actuator colors Standard



Actuator colors Optional



Illumination colours LED



Illumination colours LED Optional



Red/green for multi-colour LEDs

Artikel-Merkmale

| Attribute | 175DD... | 175DR... | 175DT... |
|---|---|-------------|----------|
| Schaltspannung max. | 24 V DC | - | |
| Schaltstrom max. | 0,1 A | - | |
| Verpolungsschutz | nein | | |
| Ausgangssignal min. | - | 0,5 V DC | |
| Ausgangssignal max. | - | 4,5 V DC | |
| Ausgangssignal | open drain | analog | |
| Ausgangssignal Mittelstellung/Nulllage | - | 2,5 V | |
| Ausgangspolarität | - | gegenläufig | |
| Betriebsspannung min. | 4,5 V DC | | |
| Betriebsspannung max. | 5,5 V DC | | |
| Stromaufnahme | pro Signal max. 15 mA | | |
| Lastwiderstand min. | - | 20000 Ohm | |
| Kurzschlussfestigkeit zu GND | ja | | |
| Kurzschlussfestigkeit zu Versorgung | ja | | |
| Technologie | Hall | | |
| Betätigungswinkel | ± 30 ° | ± 20 ° | ± 30 ° |
| Betätigungsart | tastend | rastend | tastend |
| Lebensdauer mechanisch (Zyklen) | 2000000 | | |
| Schutzart Elektronik | IP67 DIN EN 60529 | | |
| Betriebstemperatur min. | -25 °C | | |
| Betriebstemperatur max. | 85 °C | | |
| Lagertemperatur min. | -40 °C | | |
| Lagertemperatur max. | 85 °C | | |
| Schockfestigkeit (Norm) | Frequenz 50 Hz - 100 Hz - 50 Hz, Beschleunigung 5 g, Amplitude 15 mm peak | | |
| Einbaulage | von unten | | |
| Kabellänge | 0,75 m | | |