

Daumenrad 175D

Das beleuchtete Daumenrad 175D ist aufgrund seiner flachen Miniatur-Bauweise ideal für den Einsatz in Multifunktionsgriffen und Tastaturfeldern von mobilen Arbeitsmaschinen geeignet. In unseren Multifunktionsgriffen 361G / 362G und 341G / 342G verbaut, lassen sich mit dem Daumenrad wichtige Funktionen von beispielsweise Radladern steuern.

Produktmerkmale

- LED-Beleuchtung optional in verschiedenen Farben
- ergonomisch anpassbar durch verschiedene Betätigerformen
- hohe Zuverlässigkeit dank geschirmter, kontaktloser Hall-Technologie
- Schutzart Elektronik IP67
- Betätigungswinkel $\pm 30^\circ$ tastend, $\pm 20^\circ$ rastend
- Beschaltung und Signalverlauf wählbar zwischen ratiometrisch analog, halbredundant analog und redundant analog oder digital

Technische Zeichnung

BILD 1/3

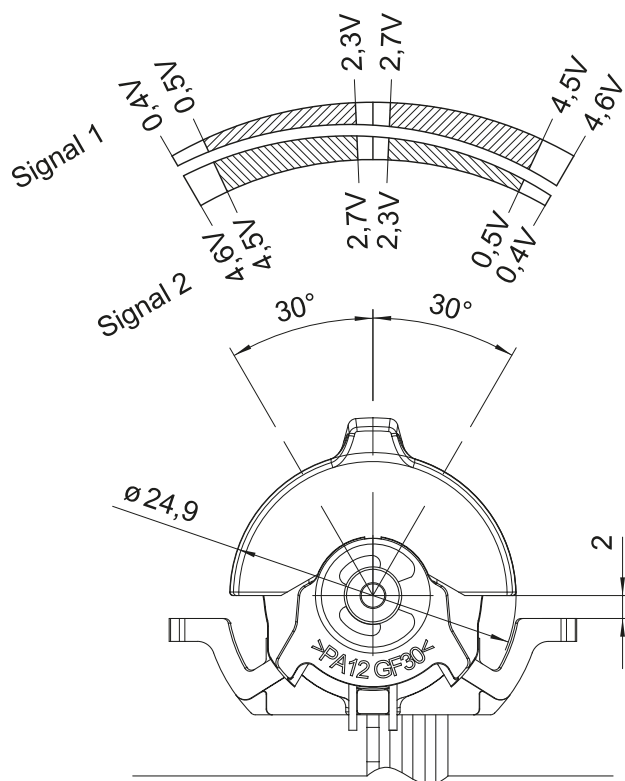
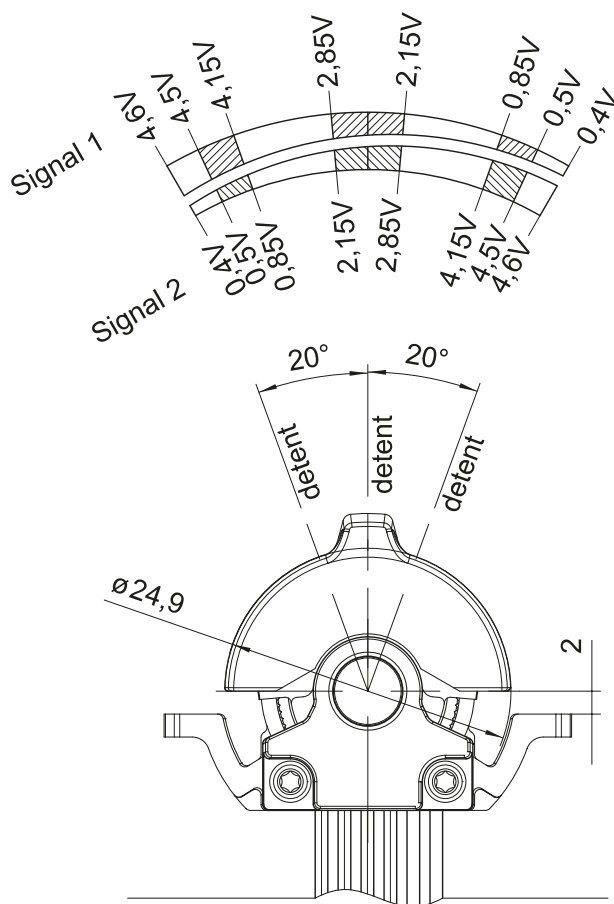
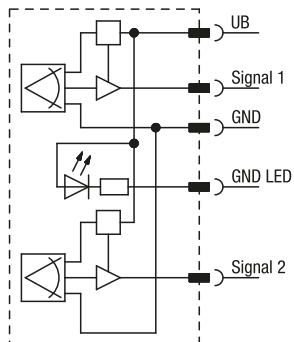


BILD 2/3

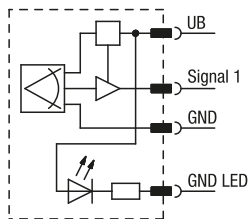
Standard

Analogue semi-redundant

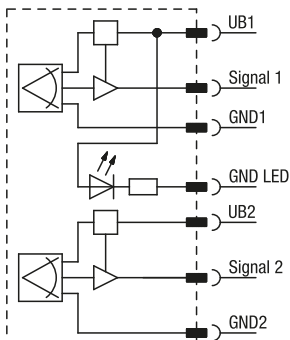


Optional

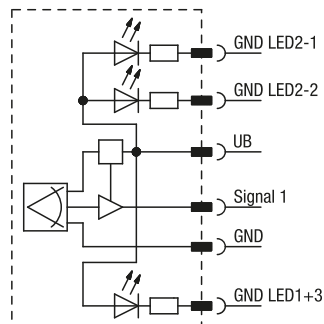
Analogue



Analogue redundant



Analogue multi-colour



Switching output

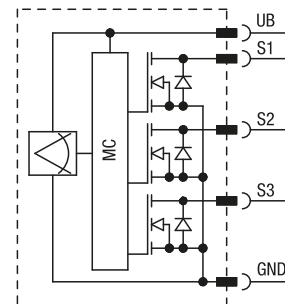
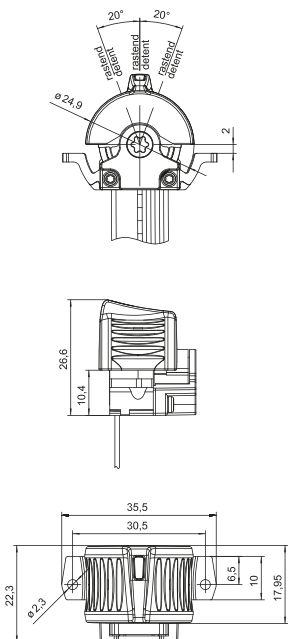


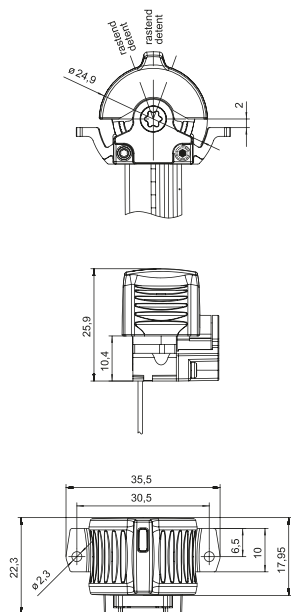
BILD 3/3

Standard

Actuator type A

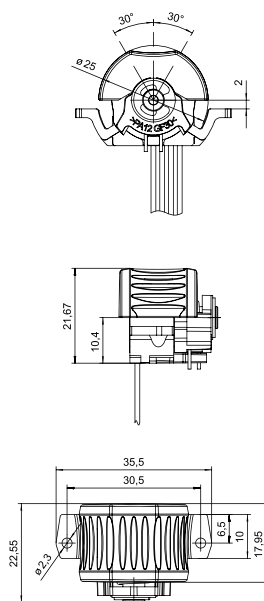


Actuator type B

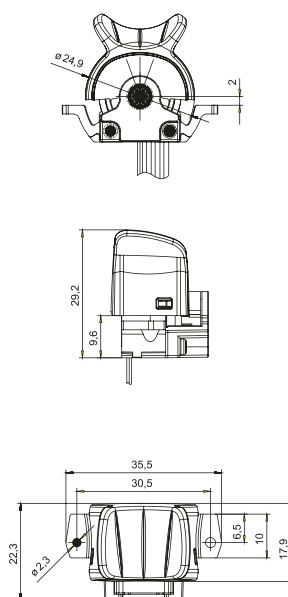


Optional

Actuator type C



Actuator type D



Produktoptionen

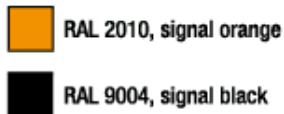
BILD 1/1

Illumination

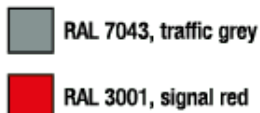
Illumination is generally provided by 3 LEDs. An optional multi-colour LED (red-green) is available for the centre position, which maintains its illumination colour until a signal position change takes place. Optionally also available without illumination.



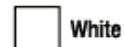
Actuator colors Standard



Actuator colors Optional



Illumination colours LED



Illumination colours LED Optional



Red/green for multi-colour LEDs

Artikel-Merkmale

Attribute	175DD...	175DR...	175DT...
Schaltspannung max.	24 V DC	-	-
Schaltstrom max.	0,1 A	-	-
Verpolungsschutz	nein		
Ausgangssignal min.	-	0,5 V DC	
Ausgangssignal max.	-	4,5 V DC	
Ausgangssignal	open drain	analog	
Ausgangssignal Mittelstellung/Nulllage	-	2,5 V	
Ausgangspolarität	-	gegenläufig	
Betriebsspannung min.	4,5 V DC		
Betriebsspannung max.	5,5 V DC		
Stromaufnahme	pro Signal max. 15 mA		
Lastwiderstand min.	-	20000 Ohm	
Kurzschlussfestigkeit zu GND	ja		
Kurzschlussfestigkeit zu Versorgung	ja		
Technologie	Hall		
Betätigungswinkel	± 30 °	± 20 °	± 30 °
Betätigungsart	tastend	rastend	tastend
Lebensdauer mechanisch (Zyklen)	2000000		
Schutzart Elektronik	IP67 DIN EN 60529		
Betriebstemperatur min.	-25 °C		
Betriebstemperatur max.	85 °C		
Lagertemperatur min.	-40 °C		
Lagertemperatur max.	85 °C		
Schockfestigkeit (Norm)	Frequenz 50 Hz - 100 Hz - 50 Hz, Beschleunigung 5 g, Amplitude 15 mm peak		
Einbaulage	von unten		
Kabellänge	0,75 m		